

Unterrichtsentwurf „Flächenwidmungsplan“

LV: Fachdidaktik der sozialwissenschaftlichen Geographie

Lehrender: Prof. Mag. Dr. Christian Sitte

Sommersemester 2020

Vorgelegt von:
Sandra Stojanovic
Matrikelnr.: 01514151

Inhaltsverzeichnis

Thema: Flächenwidmungsplan im Stadtteil Pichling/ solarCity	3
<i>Lernziele:</i>	<i>4</i>
Allgemeines zu den Stadtteilen Pichling bzw. solarCity.....	5
<i>Aufgabe 1.....</i>	<i>6</i>
<i>Aufgabe 2.....</i>	<i>8</i>
<i>Aufgabe 3.....</i>	<i>9</i>
<i>Aufgabe 4.....</i>	<i>10</i>
<i>Aufgabe 5.....</i>	<i>11</i>
<i>Aufgabe 6.....</i>	<i>12</i>
<i>Aufgabe 7.....</i>	<i>13</i>
<i>Aufgabe 8.....</i>	<i>14</i>
Actionbound	15
Literaturverzeichnis:.....	26

Thema: Flächenwidmungsplan im Stadtteil Pichling/ solarCity

Klasse: 3. Klasse

LP-Bezug:

- *Orientierungskompetenz*
- *Urteilskompetenz*
- *Handlungskompetenz*

Zentrale fachliche Konzepte:

- *Interessen und Macht*
- *Vernetzung und Veränderung*
- *Gemeinsamkeiten und Unterschiede*

Kompetenzbereich 4: Zentren und Peripherien in Österreich Die Schülerinnen und Schüler können ...

3.9 die Gestaltung von zentralen und peripheren Lebensräumen mit Hilfe von originalen Begegnungen und Geomedien vergleichen und deren Lebensqualität individuell bewerten.

3.10 mit Hilfe von (Geo-) Medien die Möglichkeiten für Wohnen, Arbeit, Verkehr, Freizeitaktivitäten und Tourismus vergleichen sowie Lösungsansätze der Raumplanung für Nutzungskonflikte erörtern

Lernziele:

- Die SuS können Vergleiche zwischen der Urmappe und einem Orthofoto ziehen.
- Die SuS können einen Flächenwidmungsplan beschreiben, sowie analysieren.
- Die SuS können selbst ein Diagramm zur demographischen Entwicklung in Pichling erstellen und dieses interpretieren.
- Die SuS können verschiedene Bezirke im Hinblick auf die Einwohnerzahl, die Zahl der Gebäude, sowie der verfügbaren Fläche miteinander vergleichen.
- Die SuS reflektieren die Entwicklung der Bevölkerungsentwicklung in Pichling.
- Die SuS können Bildern ihre Widmungen zuordnen und diese auf dem Flächenwidmungsplan verorten.
- Die SuS können ein Höhenprofil erklären und analysieren.
- Die SuS können als Gruppe an einem Problem arbeiten und Lösungsansätze präsentieren.
- Die SuS können die App „Actionbound“ als Geomedium bedienen.

Allgemeines zu den Stadtteilen Pichling bzw. solarCity

Der Stadtteil Pichling ist im Süden von Linz lokalisiert und war bis zum Jahr 1938 ein eigenständiger Stadtraum. Anfangs war dieses Stadtgebiet ein Dorf, wo viele landwirtschaftliche Betriebe vorzufinden waren. Doch im Laufe der Zeit und mit der expandierenden Motorisierung begannen die Menschen Einfamilienhäuser zu bauen und siedelten sich nach und nach in diesen Stadtteil an. Mit dem Stadterweiterungsteil solarCity entwickelte sich eine Trabantensiedlung, die durch ein Infrastrukturzentrum gekennzeichnet ist und ein Wohnen im urbanen Stil ermöglicht. Um nun eine Verbindung zwischen der Kernstadt Linz und dem Stadterweiterungsgebiet solarCity herzustellen, wurde das Straßenbahnnetz ausgeweitet und ermöglicht so den Einwohnern komfortabel unterwegs zu sein. Mit dem Bau der solarCity kam es also zu massiven strukturellen Veränderungen, es wurde ein Wohn- und Lebensraum errichtet, sowie attraktive Grünräume und kulturelle Entfaltungsmöglichkeiten. Bezüglich der Gebäude lässt sich sagen, dass die Niedrigenergiebauweise im Fokus steht, mit der Sonne als wichtigsten Energielieferanten (Linz verändert, 2019).

Ich persönlich finde es sehr wichtig auf neue Energietechniken, die vor allem umweltschonend und nachhaltig sind, umzusteigen, um unseren Lebens- und Naturraum zu schützen.

Das Zentrum in der solarCity ist vor allem durch die Geschäfts- und Wirtschaftsstruktur gekennzeichnet, im Südpark hat sich ein Betriebsansiedlungsgebiet entwickelt, wo Firmen wie Fischer Brot und Bäko vorzufinden sind. Wirft man einen Blick auf die Naherholung so lässt sich feststellen, dass die beiden Stadtteile Pichling und solarCity einiges zu bieten haben: ein Sportpark, Grünflächen, soweit das Auge reicht, sowie zwei Badeseen (Weikerlsee, Pichlingersee). Diese öffentlichen Räume haben den Ort besonders geprägt und vermitteln ein Ambiente, wo jung und alt willkommen sind und das durch eine hohe Erholungsqualität gekennzeichnet ist. Abschließend kann ich als Bewohnerin der solarCity sagen, dass die Aspekte der Nachhaltigkeit, Ökologie, Ökonomie sowie Soziales definitiv berücksichtigt und umgesetzt worden sind.

Aufgabe 1

Bei dieser Aufgabe sollst du die Urmappe (Abb.1) mit dem Orthofoto (Abb.2.) miteinander vergleichen. Die Unterschiede sollen dann in Form einer Tabelle gegenübergestellt werden. Dabei sollst du nicht nur die landschaftlichen Veränderungen notieren, sondern auch auf die Aussagekraft der jeweiligen Karte näher eingehen. Führe auch Gemeinsamkeiten der beiden Abb. an. Zeichne anschließend den Stadtteil Pichling/ solarCity in dem Orthofoto ein - dabei kannst du dich an der Donau und der Traun, sowie der voestalpine orientieren. Schreibe ebenso die Namen der angrenzenden Bezirke in das Orthofoto (Atlas darf als Hilfe verwendet werden).

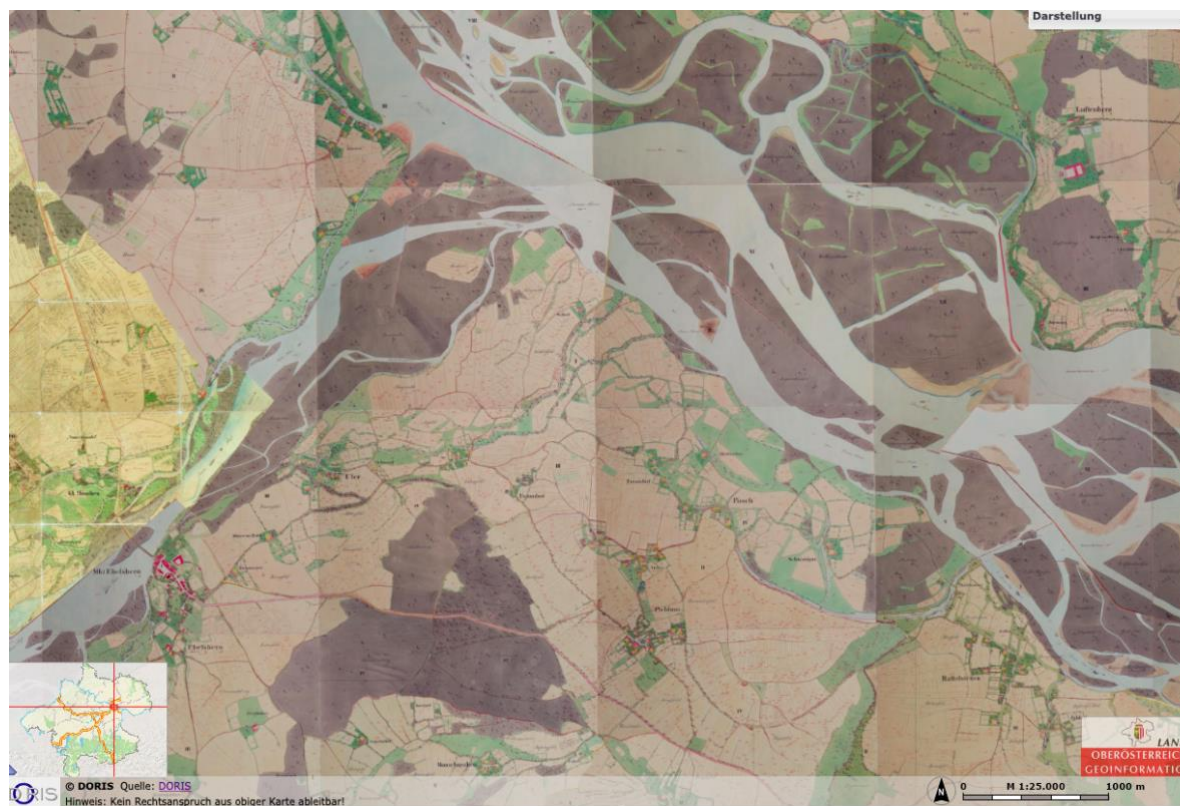


Abb. 1 Urmappe



Abb. 2 Orthofoto

Aufgabe 2

Schau dir den folgenden Flächenwidmungsplan der solarCity inkl. der Umgebung an und versuche nun selbst eine Legende zu erstellen. Bedenke dabei, dass jeder Fläche eine bestimmte Farbe zugeschrieben ist. Anschließend sollst du auch die jeweiligen Flächen im Hinblick auf die Funktion/Widmung kurz beschreiben. Analysiere ebenso, warum bestimmte Flächen aneinandergrenzen. Vergleiche deine Legende dann mit deinem Nachbar bzw. deiner Nachbarin und diskutiert über eure Ergebnisse.

Tipp: Ihr könnt auch die Abb. 2 heranziehen, um die Flächenwidmungen besser zu identifizieren.

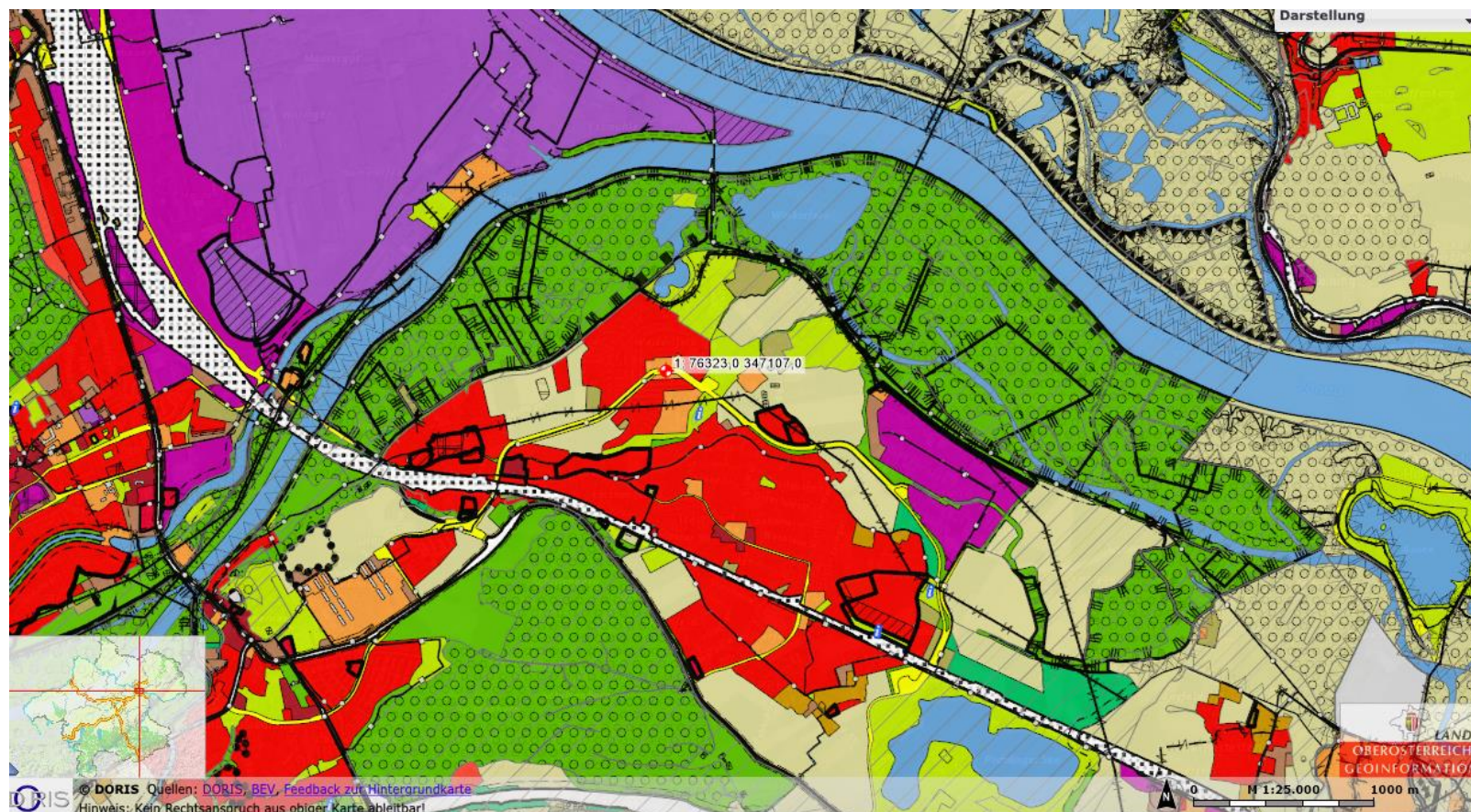


Abb. 3 Flächenwidmungsplan

Aufgabe 3

Bei dieser Aufgabe geht es um die Entwicklung der solarCity und von Pichling. Öffne folgenden Link <https://earthengine.google.com/timelapse/> und benutze die Suchfunktion, um den Stadtteil zu finden. Mithilfe der Timeline kannst du die Ortsentwicklung nachkonstruieren, indem du in der nachstehenden „leeren“ Karte die Veränderungen von den Jahren 1984 – 1994 – 2004 – 2018 einzeichnest. Dabei sollst du die Veränderungen der jeweiligen Jahre in unterschiedlichen Farben kennzeichnen und anschließend eine Legende erstellen, welche Farbe welche Entwicklung darstellt. Denke nun an das Jahr 2050: wie wird sich deiner Meinung nach, der Stadtteil weiterentwickeln? Begründe deine Zukunftsprognose und visualisiere sie ebenfalls in der Abbildung in einer bestimmten Farbe.



Abb. 4 Leere Karte

Aufgabe 4

Im Folgenden sollst du ein Diagramm erstellen, welches die demographische Entwicklung von Pichling/ solarCity darstellt. Vergesse nicht auf die Achsenbeschriftungen, die Legende, sowie auf den Diagrammtitel. Anschließend sollst du den Verlauf der Bevölkerungsentwicklung interpretieren und mögliche Gründe für die Zunahme nennen. Anbei eine Tabelle mit den Daten, die für das Diagramm erforderlich sind:

Jahr	Einwohner
2002	3.575
2007	6.833
2012	7.353
2017	7.861
2020	8.389

Bevölkerungsentwicklung (Magistrat der Stadt Linz, 2020)

Bonus-Aufgabe:

Zeichne in dem Diagramm in einer anderen Farbe deine Vorstellung der zukünftigen demographischen Entwicklung in diesem Stadtgebiet ein. Gib dann ein Statement zu deiner Vermutung ab!

Aufgabe 5

Bei dieser Aufgabe sollst du die nachstehenden ausgewählten Linzer Bezirke im Hinblick auf die Einwohnerzahl, die Anzahl der Wohnungen und der Bezirksfläche näher analysieren. In welchem Verhältnis stehen diese 3 Aspekte? Manche Bezirke weisen eine geringe Fläche auf, doch die Einwohnerzahl spricht für etwas anderes – erkläre in diesem Zusammenhang die Bevölkerungsdichte in den jeweiligen Bezirken. Stelle auch Vermutungen auf, wie die Wohnsiedlungen ausschauen könnten (Hochhäuser, Einfamilienhäuser, etc.). Wenn du dir einen von diesen Bezirken als Wohn- und Lebensraum aussuchen müsstest, welchen Stadtteil würdest du wählen? Begründe deine Entscheidung und untermauere diese mit aussagekräftigen Argumenten.

BEZIRKSNAME	EINWOHNER	WOHNUNGEN	FLÄCHE IN HEKTAR
PICHLING	8.389	3.966	1290
KLEINMÜNCHEN/AUWIESEN	22.759	11.278	645,1
BULGARIPLATZ	17.265	9.672	260,3
PÖSTLINGBERG	4.592	2.572	857,9
URFAHR	23.965	15.105	426,8
FRANCKVIERTEL	6.754	4.271	120,7

Bezirksunterteilung (Linz verändert, 2020)

Aufgabe 6

Betrachte die folgende Abbildung und beschreibe das Höhenprofil der Landschaft. Welche Auffälligkeiten sind feststellbar?

Stell dir vor, dass wir in dem Jahr 2040 sind: Erkläre, wie die Siedlungsentwicklung in Anbetracht des Höhenprofils expandieren kann. Zeichne deine Überlegungen in der Abb. ein. Vergesse nicht auf den Flächenwidmungsplan – denn wie du weißt, kommen nicht alle freistehenden Fläche in Frage (siehe Abb. 3)!

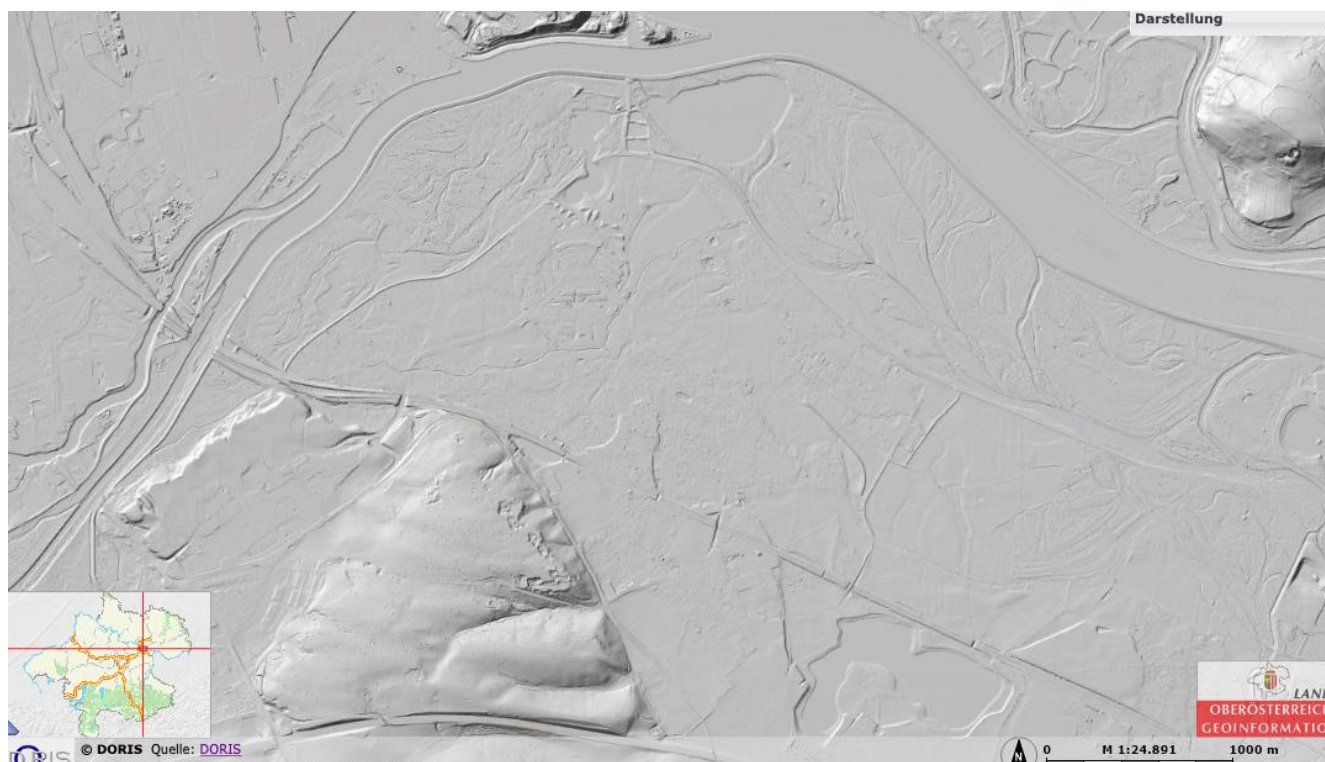


Abb. Höhenprofil Pichling/ solarCity

Aufgabe 7

Bei dieser Aufgabe sollst du den jeweiligen Bildern ihre Bedeutung und Widmung zuordnen. Begründe deine Entscheidung für jedes der vorliegenden Bilder! Anschließend sollst du versuchen, die nummerierten Fotos im Flächenwidmungsplan (Aufgabe 2) einzuzeichnen.

Bsp.: Wo könnte auf dem Flächenwidmungsplan sein? Schreibe die Nummer direkt auf den Plan.



Aufgabe 8

Bei dieser Aufgabe werdet ihr in drei Gruppen eingeteilt, wobei jeder Gruppe eine andere Aufgabenstellung zugewiesen ist, damit wir vielfältige Ergebnisse erhalten. Bei der Bearbeitung der Aufgabe dürft ihr auch das Internet verwenden, um relevante Informationen und Daten zu erhalten. Im Folgenden werden nun die einzelnen Gruppen kurz angesprochen:



Gruppe 1

Der Bau des neuen LASK Stadions beim Pichlingersee stellt schon seit Tag 1 ein sehr umstrittenes Thema dar. Versetzt euch nun in die Rolle der Anrainer in Pichling und verfasst einen Brief an die Stadtgemeinde, warum ihr gegen dieses Projekt seid.



Gruppe 2

Ihr sollt gemeinsam einen Fragebogen zur Lebensqualität erstellen und die Daten anschließend analysieren. Fasst eure Ergebnisse zusammen!

Tipp: Bei Fragebögen ist es wichtig, so viele Menschen wie möglich zu befragen!



Gruppe 3

Stellt euch vor, dass ihr in einer renommierten Wohnungsgesellschaft tätig seid. Entwickelt ein Konzept, wie ihr um neue, vor allem junge BewohnerInnen werben wollt. Ihr könnt dafür ein Plakat oder eine PowerPoint Präsentation erstellen. Seid kreativ!

Actionbound

Bei dem Actionbound *Auf Entdeckungsreise in der Solarcity* sollen die Schülerinnen und Schülern den Linzer Stadtteil SolarCity erkunden, der seinen Namen den Solaranlagen auf den Dächern zu verdanken hat. Die SuS können sich so mit einem Ort näher beschäftigen, der für sie am Anfang womöglich noch wenig Bedeutung hatte. Doch im Laufe ihrer Reise werden die SuS feststellen, dass dieser kleine, aber kompakte Stadtteil vieles zu bieten hat. Im digitalen Zeitalter, wie wir es heute haben, wird die Nutzung von Smartphones immer präsenter und genau deswegen sollte man die mobilen Geräte auch in den Unterricht miteinbeziehen und einen bewussten und sinnvollen Umgang mit Handys und Tablets gewährleisten.

Benötigte Materialien:

- Vollgeladenes Smartphone oder Tablet
- Stift und Papier
- Gültiges Fahrscheinticket der LINZ AG Linien



QR-Code

Abschnitt



Titel
Start Hauptbahnhof Linz

Koordinate
48.291275, 14.291097

Nützt die öffentlichen Verkehrsmitteln und fährt in die solarCity. Erkundigt euch, welche Straßenbahnlinien ihr nützen könnt. Steigt anschließend bei der Haltestelle solarCity Zentrum aus.

ps: es fahren auch einige, wenige Züge bis zum Bahnhof Ebelsberg (siehe ÖBB Scotty)

Actionbound

Aufgabe



Erkundet die Gegend im Hinblick auf die Berufswelt. Welcher von den drei Wirtschaftssektoren ist im solarCity Zentrum primär vertreten? Begründet eure Entscheidung als Gruppe.

Actionbound

 Antwortmöglichkeit
Text

! Aufgabe



Erklärt in einer Audio, welchen Wandel die Berufswelt durchlaufen hat. Geht dabei auf die Ursachen und Gründe ein und beschreibe die Unterschiede von früher und heute. Verwendet dabei Begriffe wie Industrialisierung, Mechanisierung, Motorisierung, etc.

Actionbound

🎤 Antwortmöglichkeit
Audio

📍 Ort finden



Findet mithilfe der Koordinaten den Weikersee.

Actionbound

📍 Punkte
100

📍 Koordinate
48.264913, 14.364023

📍 Richtungspfeil und Entfernung zum Ziel anzeigen




! Aufgabe



Schaut euch die Gegend rund um den Weikerlsee an und besprecht gemeinsam in der Gruppe, ob das Verhältnis zwischen den Wohnsiedlungen, den Grünräumen und den Freizeitmöglichkeiten ausreichend ist. Bei eurer Entscheidung sollt ihr auch an den Flächenwidmungsplan denken, um die Situation bewerten zu können. Welche Änderungen würdet ihr vornehmen?



Actionbound

 Antwortmöglichkeit
Text

! Aufgabe



Spaziert nun ein wenig durch die Siedlungen. Analysiert innerhalb der Gruppe die Vorteile der Sonnenenergie bzw. der Solaranlagen und setzt euch mit den Begriffen Passiv- und Niedrigenergiehaus auseinander. Ihr sollt dann mind. 5 Gründe anführen und erklären, warum wir auf fossile Energieträger verzichten sollten.

„Der heutige Mensch ist der Natur gefährlicher geworden, als sie ihm jeweils war“. Was ist eure Meinung zu diesem Zitat? Euer Statement könnt ihr in einer Audio begründen!

Actionbound

 Antwortmöglichkeit
Audio

! Aufgabe



Erkundigt euch im Internet bei den Wohnungsgesellschaften über aktuelle Bauprojekte, sowie Bauvorhaben in der solarCity. Ihr werdet sicherlich ein aktuelles Bauprojekt in eurer unmittelbaren Nähe finden! Die Adresse könnt ihr dann in google maps eingeben, um zum Baugebiet zu gelangen. Haltet eure Eindrücke in einem Video fest. In diesem sollt ihr dann auf die Struktur der Wohnungen/Reihenhäuser, die Infrastruktur etc. näher eingehen und beschreiben. Handelt es sich eher um eine familiäre Anlage oder um „Junges Wohnen“, mit dem in der solarCity immer öfter geworben wird?

Actionbound

📹 Antwortmöglichkeit
Video von Kamera


! Aufgabe



Auf dem folgenden Bild ist ein Entwurf des neuen LASK Stadions zu sehen, dessen Bau in eurer Umgebung geplant ist. Wo könnte das Stadion gebaut werden? Hierbei sollt ihr wieder auf den Flächenwidmungsplan zurückgreifen und gemeinsam eine Vermutung aufstellen. Diese könnt ihr dann mithilfe von Google überprüfen. Analysiert als Gruppe, wie der Linzer Südens infolge des Stadionsbaus (Wirtschaft, Naturraum, Soziales, usw.) beeinflusst wird. Haltet ebenso euren Standpunkt fest und begründet eure Entscheidung!



Actionbound

 Antwortmöglichkeit
Text

! Aufgabe



Zum Abschluss sollt ihr nun 5-7 BewohnerInnen befragen, warum ihrer Meinung nach dieser Stadtteil so lebenswert ist. Gibt es auch irgendwelche Nachteile? Würden die BewohnerInnen Änderungen vornehmen? Welche Wünsche haben sie? Bei dieser Aufgabe könnt ihr euren kreativen Köpfen freien Lauf lassen.

Actionbound

 Antwortmöglichkeit
Text

Literaturverzeichnis:

Citypopulation. (2020). Abgerufen am 24.9.2020 von https://www.citypopulation.de/de/austria/linz/0707816_pichling/

Linzverändert (2019). *Magistrat der Stadt Linz*. Abgerufen am 24.9.2020 von https://www.linz.at/medienservice/2019/201911_104186.php

Linzverändert. (2020). *Magistrat der Stadt Linz*. Abgerufen am 23.9.2020 von https://www.linz.at/zahlen/010_Stadtgebiet/