

ArcGIS Online

Katharina Wöhs

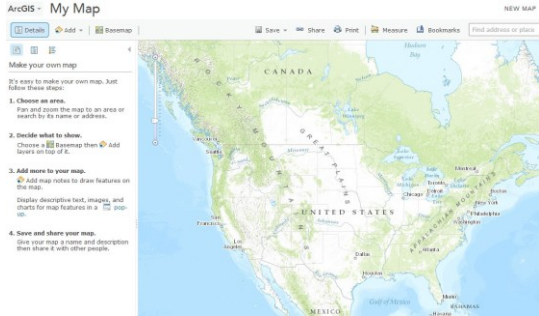
Universität Salzburg

FB Geoinformatik

UNIGIS Distance Learning

November 2023





ArcGIS Online

Daten einbinden (open data)

Daten erheben (Survey123)

Karten erstellen

Inhalte präsentieren und kommunizieren

- Web-Apps
- Dashboards
- StoryMaps



Relevante Links

Offene Daten:

- Open Government Data Österreich: [Offene Daten Österreich | data.gv.at](https://data.gv.at)
- SAGIS (Sbg): [ogdClient \(salzburg.gv.at\)](https://ogdClient.salzburg.gv.at)
- DORIS (OÖ): [DORIS interMAP - Download \(ooe.gv.at\)](https://doris.intermap.at) bzw. [DORIS-Geodatenkatalog](https://doris.gv.at)
- Overpass-Turbo (OSM Daten): [overpass turbo \(overpass-turbo.eu\)](https://overpass-turbo.eu)
- INSPIRE Geoportal Österreich: [INSPIRE Geoportal Österreich](https://inspire.gv.at)

Offene (fertige) Beispiele:

- Edu-Blog von Esri Deutschland und Schweiz mit Beispielen, wie ArcGIS Online im Schulunterricht eingesetzt werden kann: [GIS IQ Blog- Lernen. Forschen. Entwickeln. Mit GeoIntelligenz! \(esri.de\)](https://www.esri.com/de/education/blog)
- Geo-Apps und interaktive Karten, die im Unterricht verwendet werden können: [Geo-Apps und interaktive Karten im Unterricht \(esri.de\)](https://www.esri.com/de/education/blog)

Maps > Add > Add Layer from File

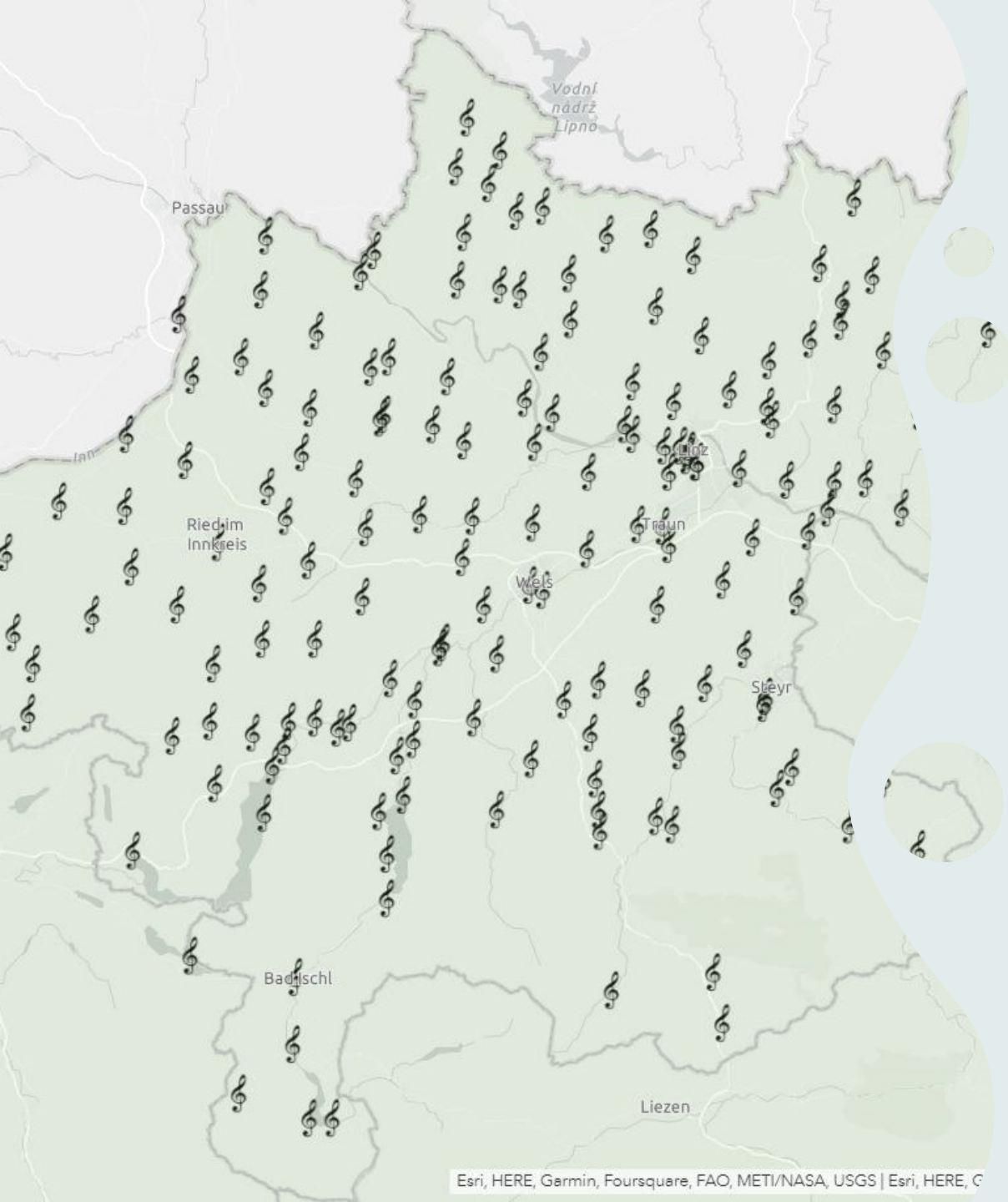
Musikschulen in OÖ: [DORIS-Geodatenkatalog](#)

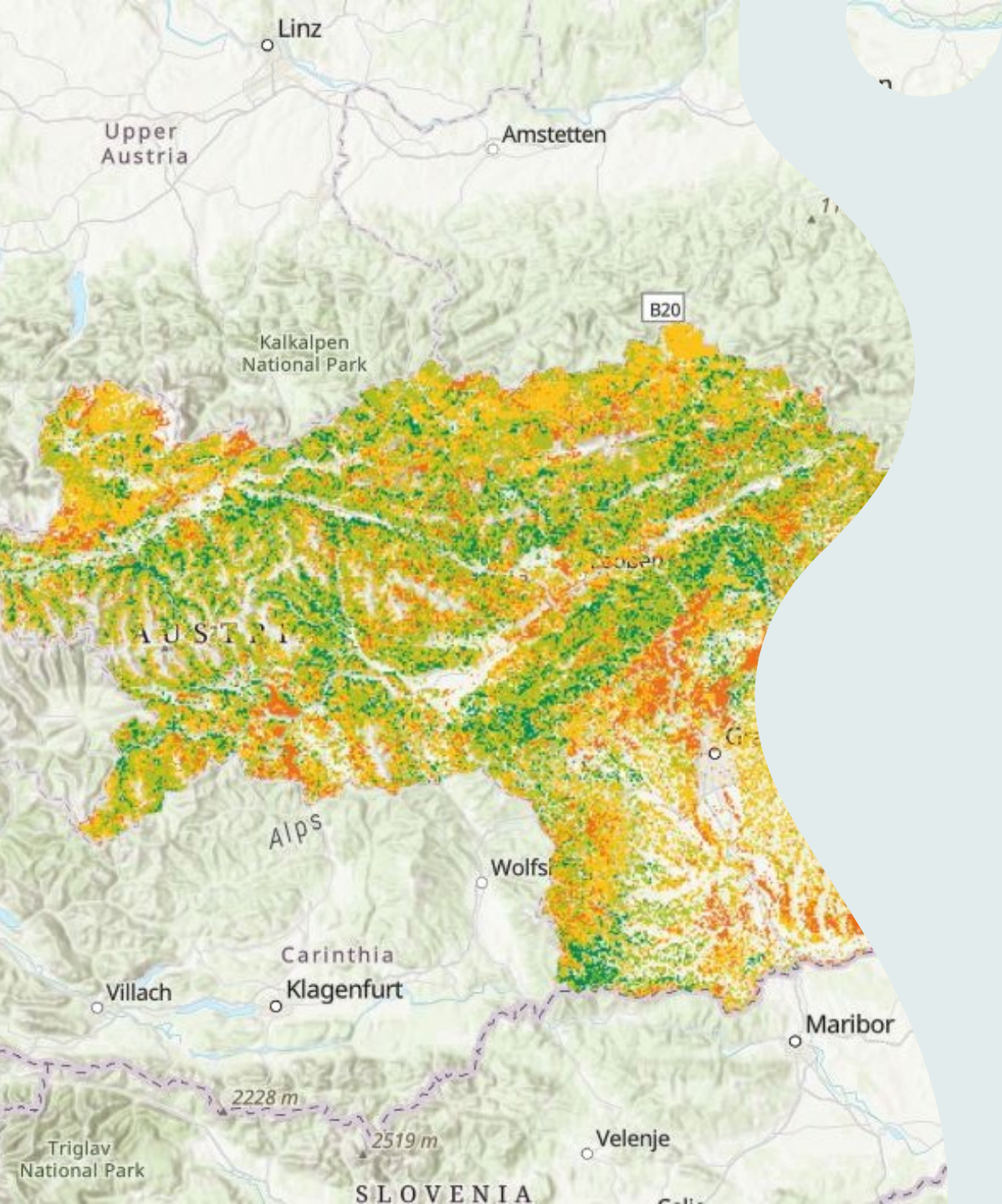
Aus: [DORIS-Geodatenkatalog](#)

.zip-Datei einbinden (nicht entpacken!)

Beispielanalyse:

- Analysis > Feature Analysis > Use Proximity
- > Find Nearest > Parameter eingeben
- > Run Analysis (Use current map extent)





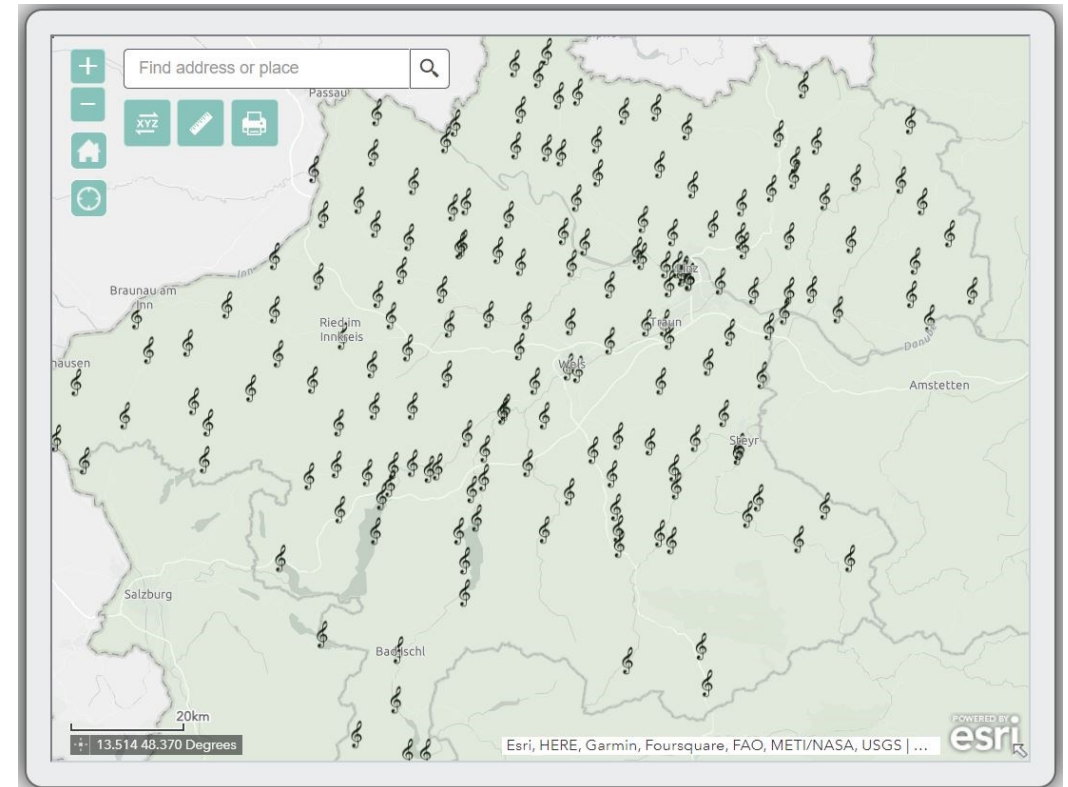
Maps > Add > Add Layer from Web

Bäume und der Klimawandel in: [FORSITE - Baumarteneignung - Steiermark - Datensatz - data.gv.at](#)

Aus: [Offene Daten Österreich | data.gv.at](#)

WMS (Web Map Service) einbinden

Web-Apps erstellen





Dashboards & StoryMaps

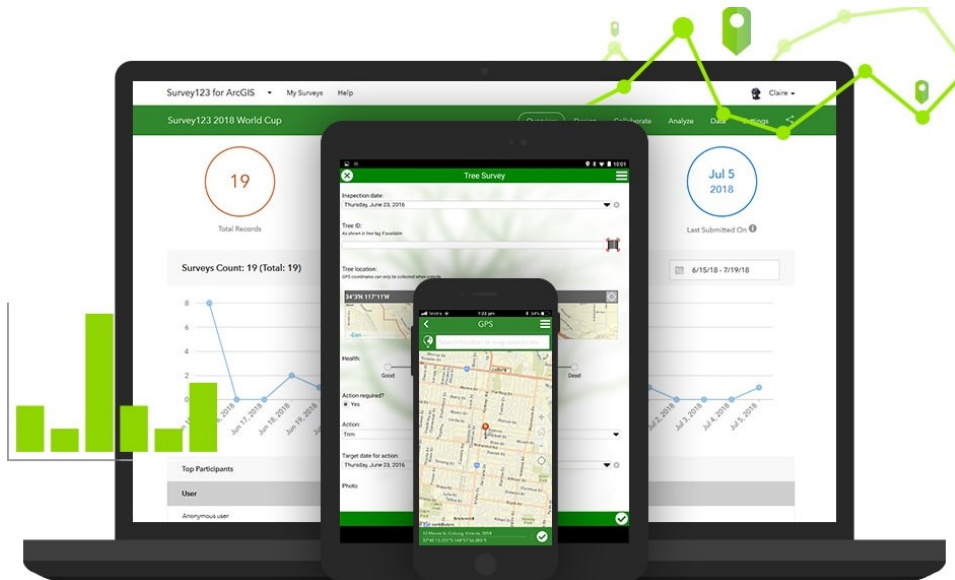
Daten & Inhalte kommunizieren

Eigene Daten erheben

mit Survey123

Beispiel: Seegras im Nationalpark Wattenmeer

[Esri-Sommercamp 2021 auf Föhr - GIS IQ Blog](#)



Kontakt

Katharina Wöhs BEd Univ. BA MEd

katharina.woehs@plus.ac.at

Universität Salzburg

FB Geoinformatik, UNIGIS

