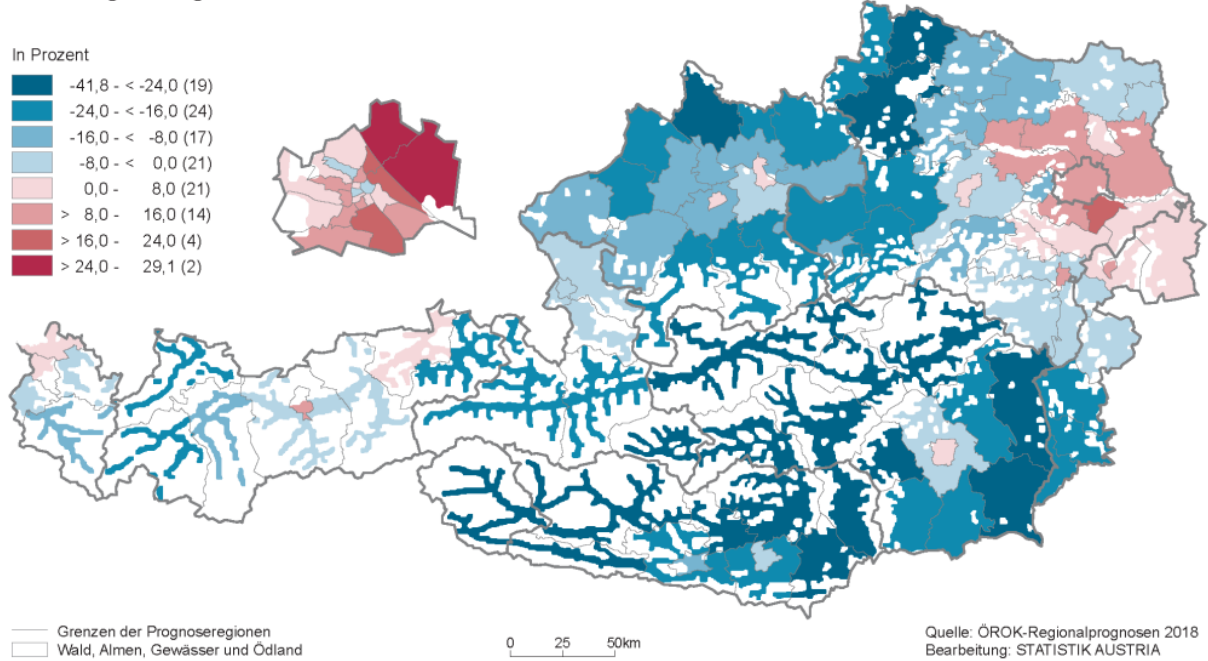


Karte A5: Veränderung 2018 bis 2060 der Bevölkerung im Alter von 20 bis 64 Jahren

Bevölkerungsveränderung 1.1.2018 bis 1.1.2060: Alter 20 bis 64 Jahre nach Prognoseregionen



Karte A6: Veränderung 2018 bis 2060 der Bevölkerung im Alter von 65 und mehr Jahren

Bevölkerungsveränderung 1.1.2018 bis 1.1.2060: Alter 65 und mehr Jahre nach Prognoseregionen

