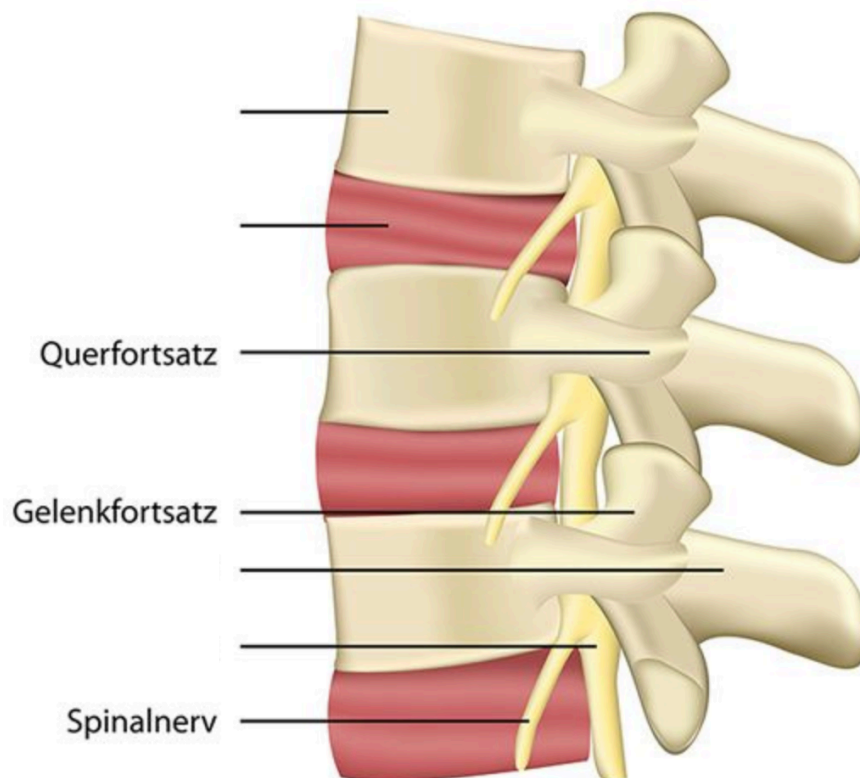


6. Kreuze die **RICHTIGEN** Aussagen zum Thema Muskeln an!

<input type="checkbox"/>	Die Unwillkürliche Muskulatur kannst du steuern.
<input type="checkbox"/>	Das Innere eines Muskels besteht aus vielen Muskelfasern.
<input type="checkbox"/>	Der „Beuger“ ist der Gegenspieler zum „Zieher“
<input type="checkbox"/>	Die Herzmuskulatur gehört zu Unwillkürlichen Muskulatur.
<input type="checkbox"/>	Die quergestreiften Muskelfasern bestehen aus Myofilamenten.

7. Vervollständige folgende Abbildung:



8. Wozu dient das Rückenmark?

Punkte: