

GIS in der schule?
ja – nein – vielleicht und: warum überhaupt

...spatially enabled learning & teaching across subjects.
erste grundlegungen eines s.e.l.t.a.s.-ansatzes

Karten als Interface

Karten als Interface

(google mission statement)
**„... to organize the world's information and
make it universally accessible and useful”**

[Blurred text, likely a secondary mission statement or related text]



(google **maps** mission statement)
„... to **geographically** organize the world's information and
make it universally accessible and useful”

Die Positivliste

In der Positivliste veröffentlicht das Veterinär- und Lebensmittelaufsichtsamt Pankow Betriebe, deren Inhaber mit dem Bezirksamt eine Vereinbarung über die Teilnahme am Smiley-System abgeschlossen haben und die mindestens 90 Prozent der im Bewertungsbogen ermittelten Punkte für ihren Betrieb erzielen konnten. **Achtung: Ab sofort gibt es nur noch eine Positivliste. Bitte nutzen Sie die Suchfunktion im Adobe Reader (Fernglas Symbol bzw. Symbolleiste oben im Reader) zur Auswahl spezieller Einrichtungen.**



Positivliste 18.03.2011 laden »

(151096 Bytes)

Die Negativliste

In der Negativliste veröffentlicht das Veterinär- und Lebensmittelaufsichtsamt Pankow Betriebe, die gegen das Lebensmittel- und Futtermittelgesetzbuch sowie die mitgeltenden Rechtsvorschriften und gegen Rechtsakte der Europäischen Union (EU) verstoßen haben. Die veröffentlichten Verstöße erfüllen mindestens den Tatbestand einer Ordnungswidrigkeit. Dies bedeutet, dass eine gewisse Schwere der Tat vorliegt. Kleinere Verstöße werden hier nicht veröffentlicht.

Negativlisten mit Bildern

Seit Mai 2009 enthalten die Negativlisten Fotos aus Betrieben, bei denen erhebliche Verstöße gegen Lebensmittel- und Hygienevorschriften festgestellt wurden. Die grundsätzlich zu Beweis Zwecken von den Lebensmittelkontrolleuren angefertigten Fotos sind jedoch nicht in jedem Falle zur Illustration des bemängelten Zustandes geeignet, so dass nicht immer zu allen genannten Betrieben Fotos veröffentlicht werden.

Beispielsweise hätte der Datumstempel bei überlagerten oder umetikettierten Lebensmitteln als Motiv für den Betrachter ebenso wenig Aussagekraft wie das Kennzeichen eines im Reisegewerbe verwendeten Fahrzeuges.

Achtung: Ab sofort gibt es nur noch eine Negativliste. Bitte nutzen Sie die Suchfunktion im Adobe Reader (Fernglas Symbol bzw. Symbolleiste oben im Reader) zur Auswahl spezieller Einrichtungen.



Negativliste 18.03.2011 laden »

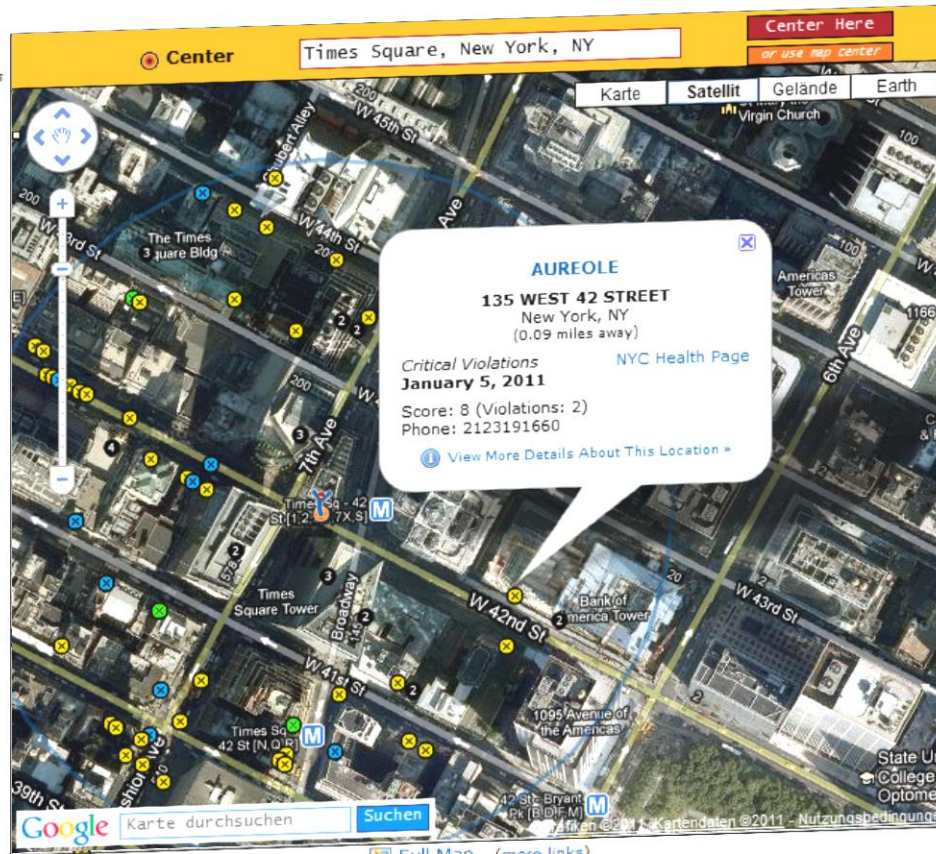
(590003 Bytes)

Restaurant Inspections

New York City health inspections across 5 boroughs.

(change filters)

- Zero Violations
- Minor Violations
- Critical Violations



Other Area Data

- Bridge Safety
- Historic Sites
- Public Schools
- Restaurant Inspections
- Service Calls
- Toxic Pollution Emissions

List of Nearby Locations

Click a row to view popup on the map above. Click [i](#) for a full page of details.

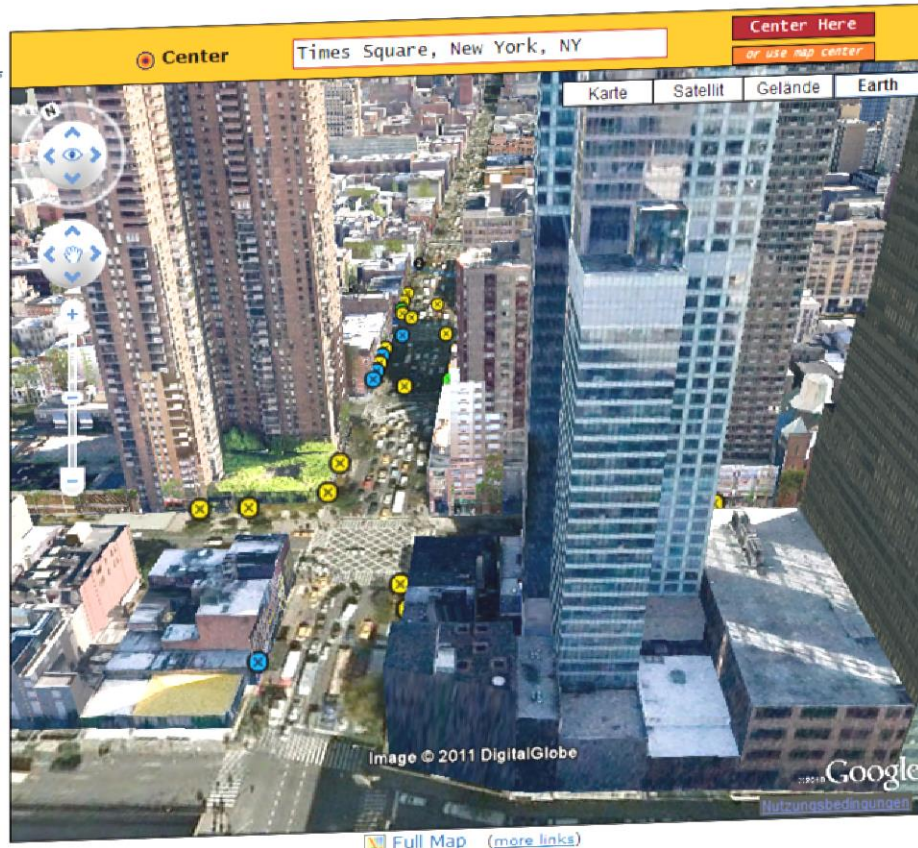
Info	Link	Name	Category	Address	City	State	Distance	Date	Emu
i	🍽️	TINAS RESTAURANT	⊗ Critical Violations	23 WEST 56 STREET	New York	NY	0.02 miles	2010-10-19	📄
i	🍽️	BEACON	⊗ Minor Violations	25 WEST 56 STREET	New York	NY	0.02 miles	2010-02-10	📄
i	🍽️	Ma Pêche	⊗ Critical Violations	15 WEST 56 STREET	New York	NY	0.02 miles	2010-11-30	📄
i	🍽️	Ma Pêche	⊗ Critical Violations	15 WEST 56 STREET	New York	NY	0.02 miles	2010-04-15	📄
i	🍽️	BAR XV OLIVE YOU	● Zero Violations	11 WEST 56 STREET	New York	NY	0.04 miles	2011-03-10	📄
i	🍽️	JOES SHANGHAI RESTAURANT	⊗ Critical Violations	24 WEST 56 STREET	New York	NY	0.04 miles	2010-03-03	📄
i	🍽️	JOES SHANGHAI RESTAURANT	⊗ Critical Violations	40 WEST 57 STREET	New York	NY	0.04 miles	2010-03-03	📄
i	🍽️	NOBU 57	⊗ Minor Violations	28 WEST 56 STREET	New York	NY	0.04 miles	2010-12-03	📄
i	🍽️	SUSHIYA JAPANESE RESTAURANT	⊗ Critical Violations	16 WEST 56 STREET	New York	NY	0.04 miles	2010-11-10	📄
i	🍽️	IL TINELLO	⊗ Critical Violations						📄

Restaurant Inspections

New York City health inspections across 5 boroughs.

[\(change filters\)](#)

- Zero Violations
- Minor Violations
- Critical Violations



Other Area Data


- Bridge Safety
- Historic Sites
- Public Schools
- Restaurant Inspections**
- Service Calls
- Toxic Pollution Emissions

List of Nearby Locations

Click a row to view popup on the map above. Click [i](#) for a full page of details.

Info	Link	Name	Category	Address	City	State	Distance	Date	Email
i	📍	CONVENANT HOUSE	● Critical Violations	460 WEST 41 STREET	New York	NY	0.03 miles	2010-12-09	📧
i	📍	THEATER ROW DINING	● Critical Violations	424 WEST 42 STREET	New York	NY	0.06 miles	2010-10-20	📧
i	📍	LUCKY STRIKE	● Critical Violations	624-660 WEST 42 STREET	New York	NY	0.06 miles	2010-06-07	📧
i	📍	SUBWAY	● Critical Violations	561 10 AVENUE	New York	NY	0.06 miles	2010-12-29	📧
i	📍	PLAYWRIGHTS HORIZONS	● Zero Violations	416 WEST 42 STREET	New York	NY	0.08 miles	2010-05-04	📧
i	📍	CHEZ JOSEPHINE	● Zero Violations	414 WEST 42 STREET	New York	NY	0.08 miles	2010-04-27	📧
i	📍	BROADWAY DELI & BAGELS	● Critical Violations	515 WEST 42 STREET	New York	NY	0.09 miles	2011-01-11	📧
i	📍	OLLIES 42ND	● Critical Violations	411 WEST 42 STREET	New York	NY	0.1 miles	2010-09-30	📧
i	📍	LITTLE PIE COMPANY	● Critical Violations	424 WEST 43 STREET	New York	NY	0.1 miles	2011-02-09	📧
i	📍	HAPPY FAMILY	● Critical Violations	500 WEST 43 STREET	New York	NY	0.1 miles	2011-01-18	📧

republic




republic
3.7 ★★★★★ 83 Berichte
Kulturzentrum

Routenplaner


SPEICHERN IN DER NÄHE AN MEIN SMARTPHONE SENDEN TEILEN

Anton-Neumayr-Platz 2, 5020 Salzburg
republic.at
0662 843448
Jetzt geöffnet 08:30-00:00
Änderung vorschlagen

Beliebte Zeiten Dienstag



06 Uhr 09 Uhr 12 Uhr 15 Uhr 18 Uhr 21 Uhr



26 Fotos

Foto hinzufügen

Rezensionen

5★ 4★ 3★ 2★ 1★

3,7
★★★★★
83 Berichte

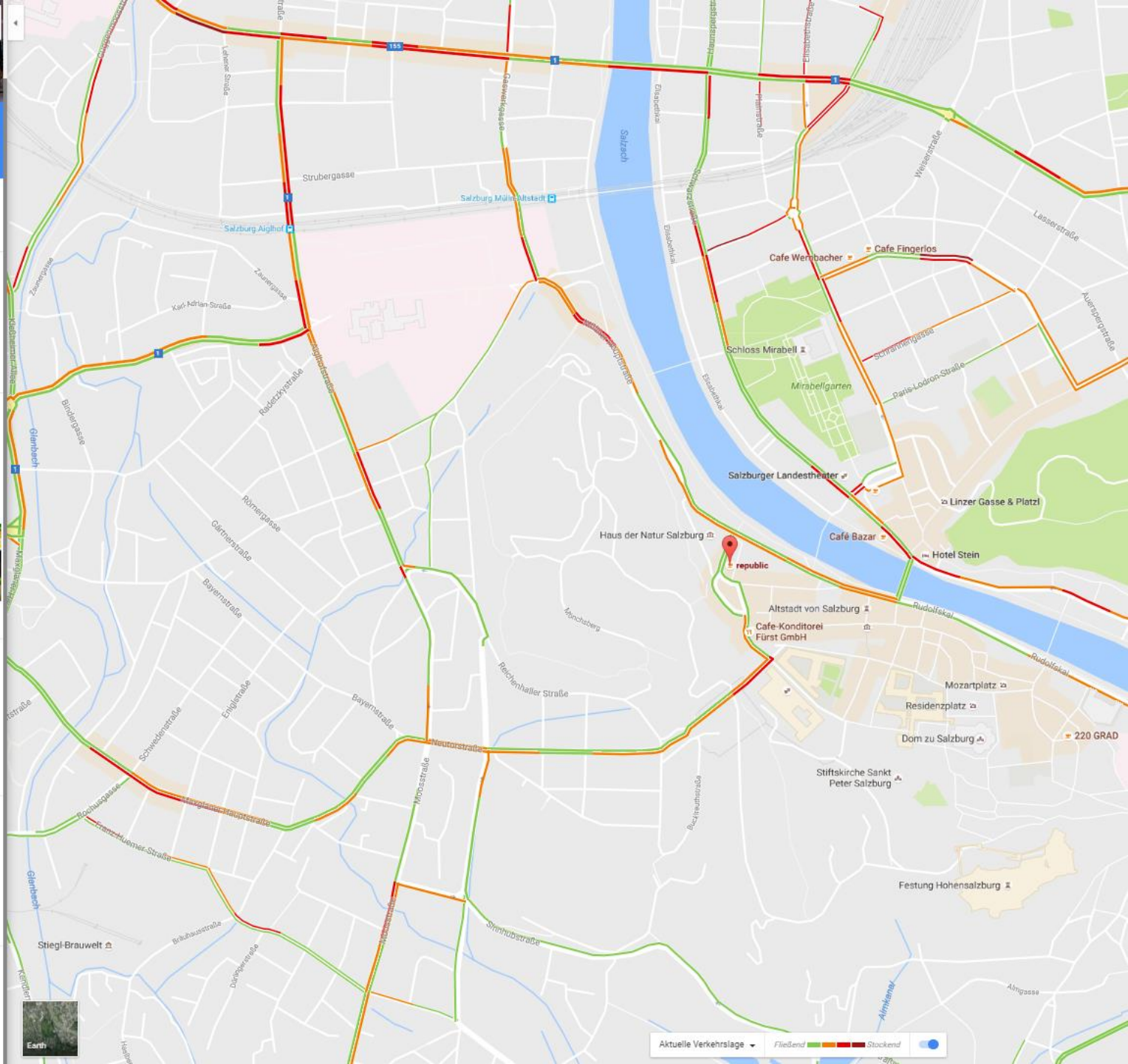
REZENSION SCHREIBEN

Wird auch oft gesucht

republic.at Bar
Altstadt von Salzburg Historischer Ort
stadtcafe Cafe
Afro Cafe Cafe

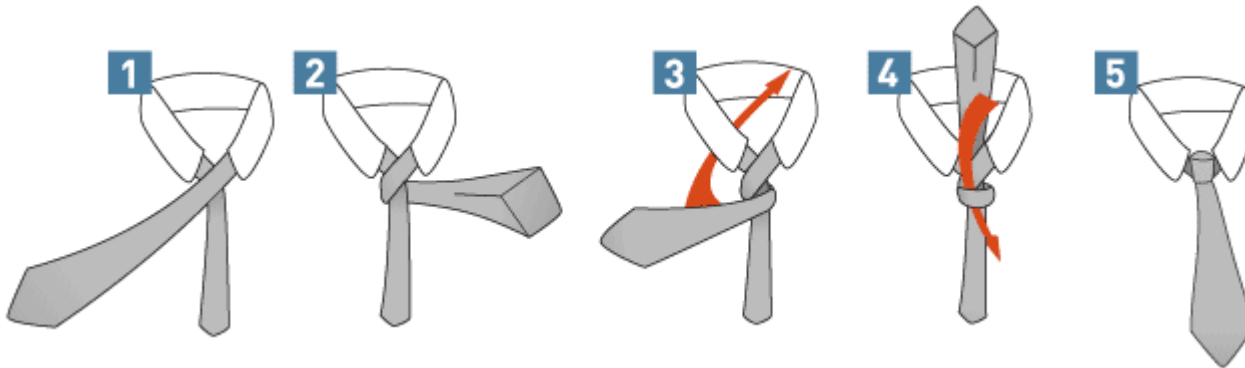
Nächste Ereignisse

Mi., 26. Okt. Tanz House Festival 2016
Fr., 4. Nov. Gulliver - Eine Theaterreise
Sa., 5. Nov. Gulliver - Eine Theaterreise
So., 6. Nov. Gulliver - Eine Theaterreise
Mi., 9. Nov. Gulliver - Eine Theaterreise



Lernen mit Karten

FOLGEN SIE SCHNITTEN



Anleitung

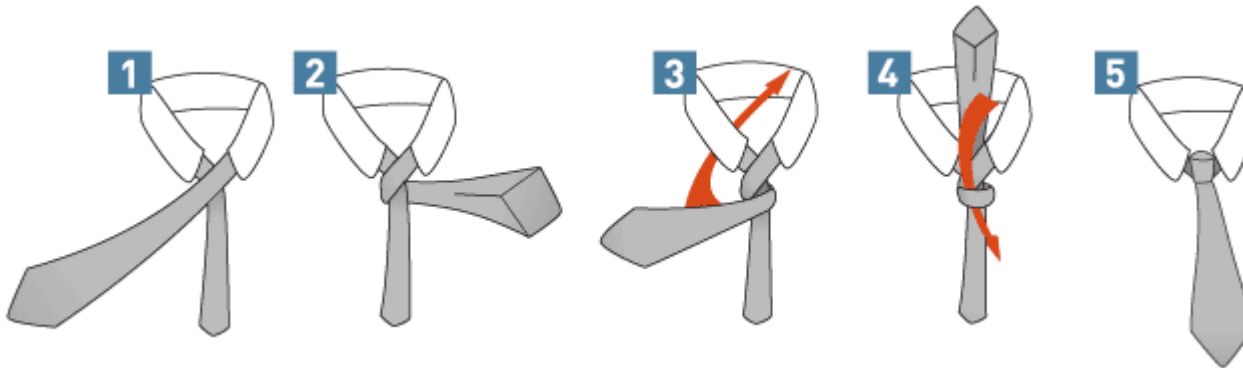
1) Direkt unter dem Kragen wird das breite Ende über das schmale Ende gelegt,

2) dann das breite Ende hinter das schmale Ende führen und

3) um das schmale Ende wieder nach vorne bringen.

4) Im nächsten Schritt das breite Ende zum Kinn anheben, dabei einen Finger in die eben entstandene Schlinge, das breite Ende von oben durch die Schlinge führen, dabei den Finger wieder zurück ziehen.

5) Jetzt muss das schmale Ende fest gehalten werden, während leicht am breiten Ende gezogen wird, um die Schlinge fest zu ziehen.



Anleitung mit Bebilderung

1) Direkt unter dem Kragen wird das breite Ende über das schmale Ende gelegt,

2) dann das breite Ende hinter das schmale Ende führen und

3) um das schmale Ende wieder nach vorne bringen.

4) Im nächsten Schritt das breite Ende zum Kinn anheben, dabei einen Finger in die eben entstandene Schlinge, das breite Ende von oben durch die Schlinge führen, dabei den Finger wieder zurück ziehen.

5) Jetzt muss das schmale Ende fest gehalten werden, während leicht am breiten Ende gezogen wird, um die Schlinge fest zu ziehen.

?

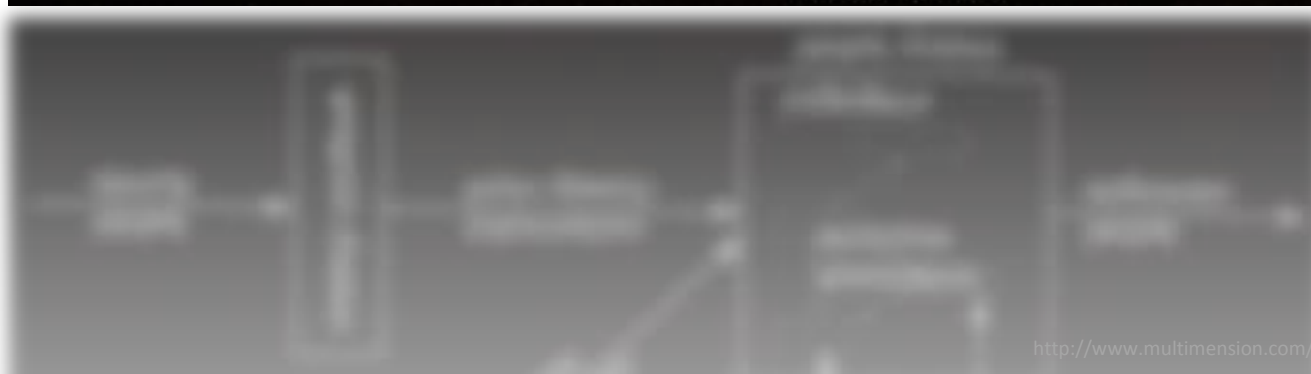
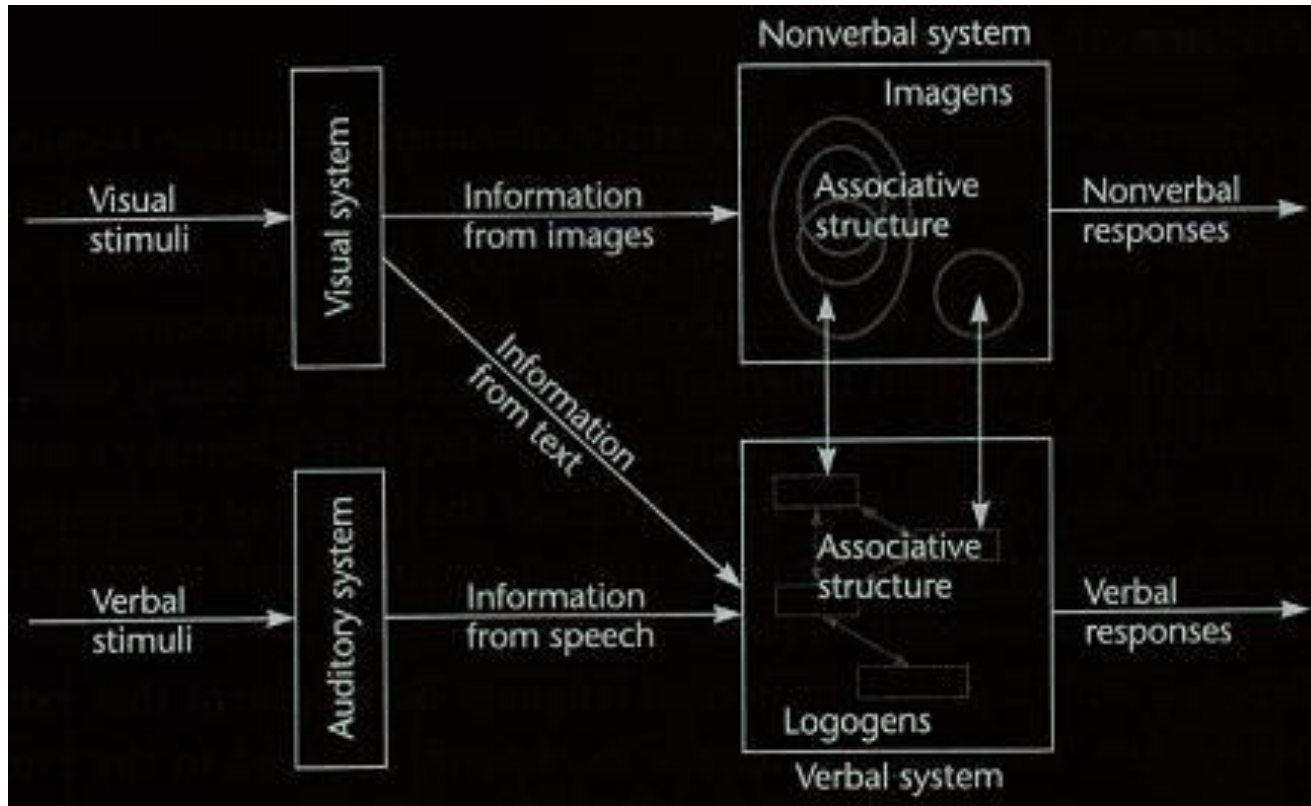
?

piavio (1986):

dual coding theory

spatial verbal material

spatial verbal material



...visuell aufbereitete inhalte zeigen eine weitaus höhere einprägsamkeit als verbale oder textbasierte (weidenmann 2006)

...visuell aufbereitete inhalte zeigen eine weitaus höhere einprägsamkeit als verbale oder textbasierte (weidenmann 2006)

...visuell aufbereitete inhalte zeigen eine weitaus höhere einprägsamkeit als verbale oder textbasierte (weidenmann 2006)

...the “power of the visual over the verbal” (enemark & rajabifard 2011)

...the “power of the visual over the verbal” (enemark & rajabifard 2011)

beispiel

beispiel

Wut



...bilder

...konkrete begriffe / konzepte

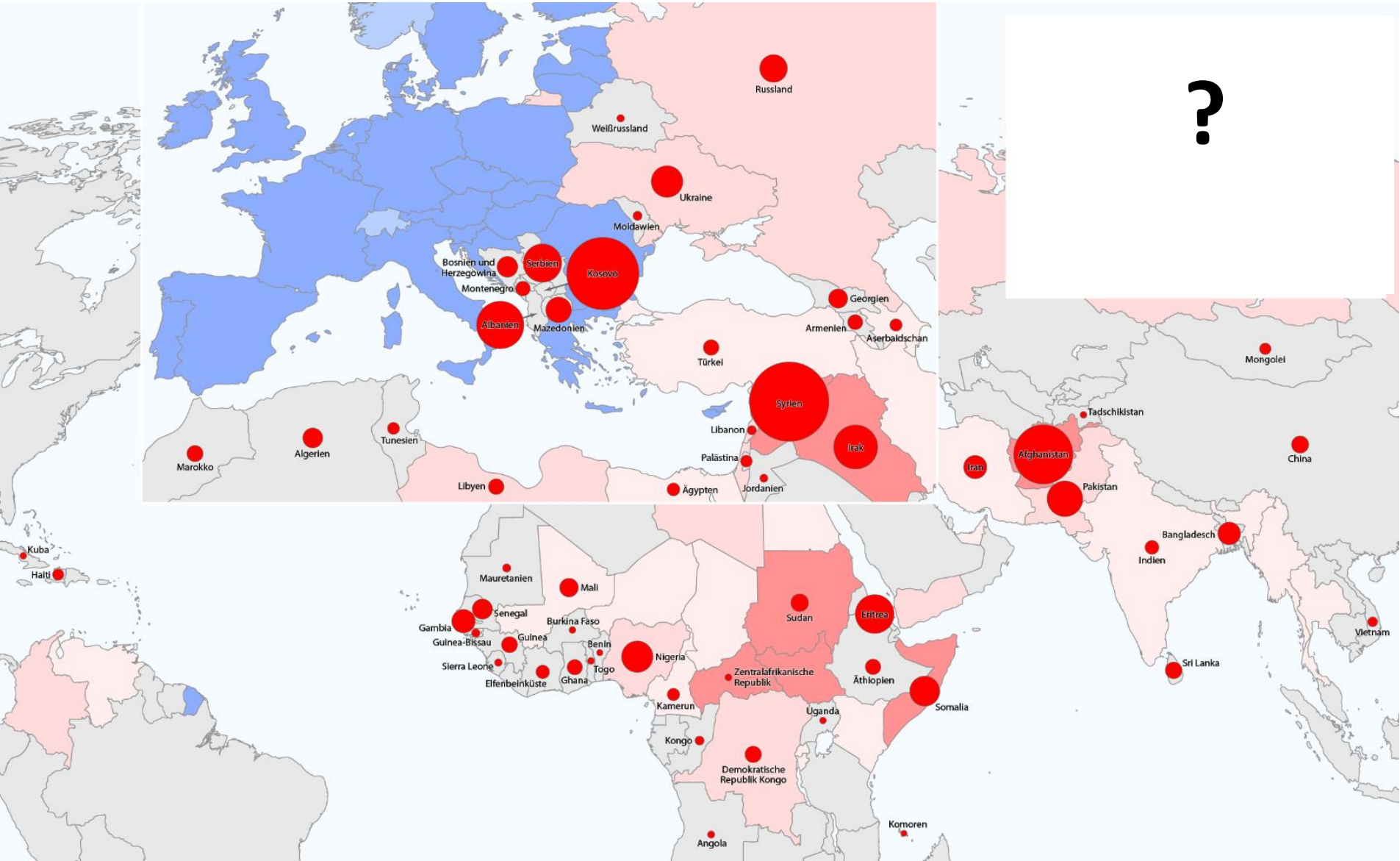
...abstrakte begriffe / konzepte



...wenn sowohl verbale als auch visuelle repräsentationen eingesetzt werden, verarbeiten und erinnern wir informationen am effektivsten (piavio 1986)

...räumliche repräsentationen, i.e. (digitale) karten & dual coding?

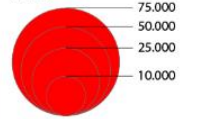
...räumliche repräsentationen, i.e. (digitale) karten & dual coding?



Flüchtlingskrise in Europa 2015

Herkunftsländer

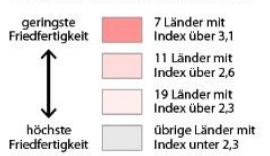
Zahl der Flüchtlinge, die im Zeitraum Januar – Juni 2015 in Europa um Asyl angesucht haben



Länder mit weniger als 300 Flüchtlingen sind nicht gekennzeichnet.

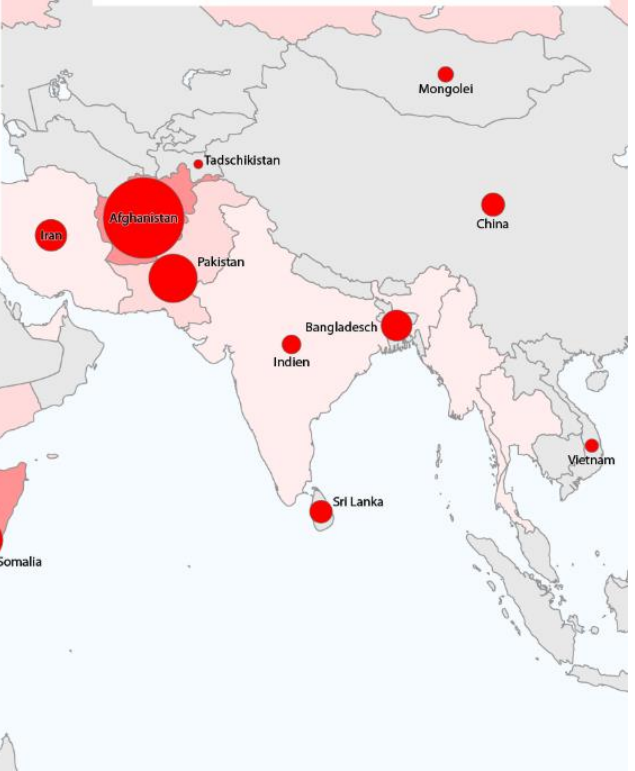
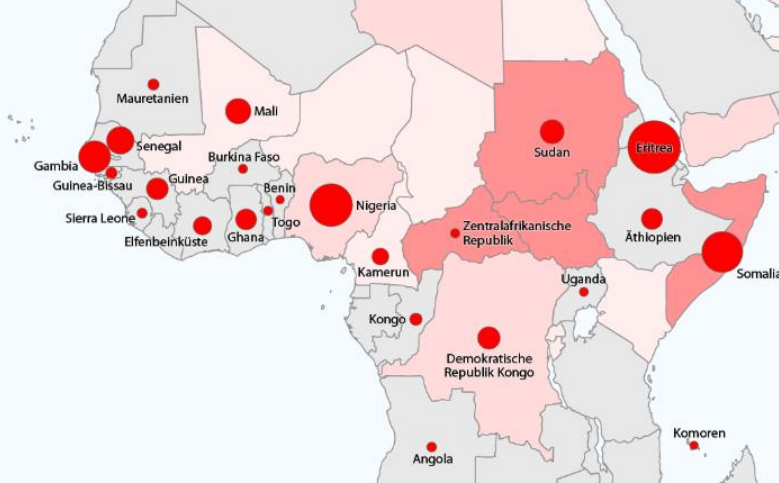
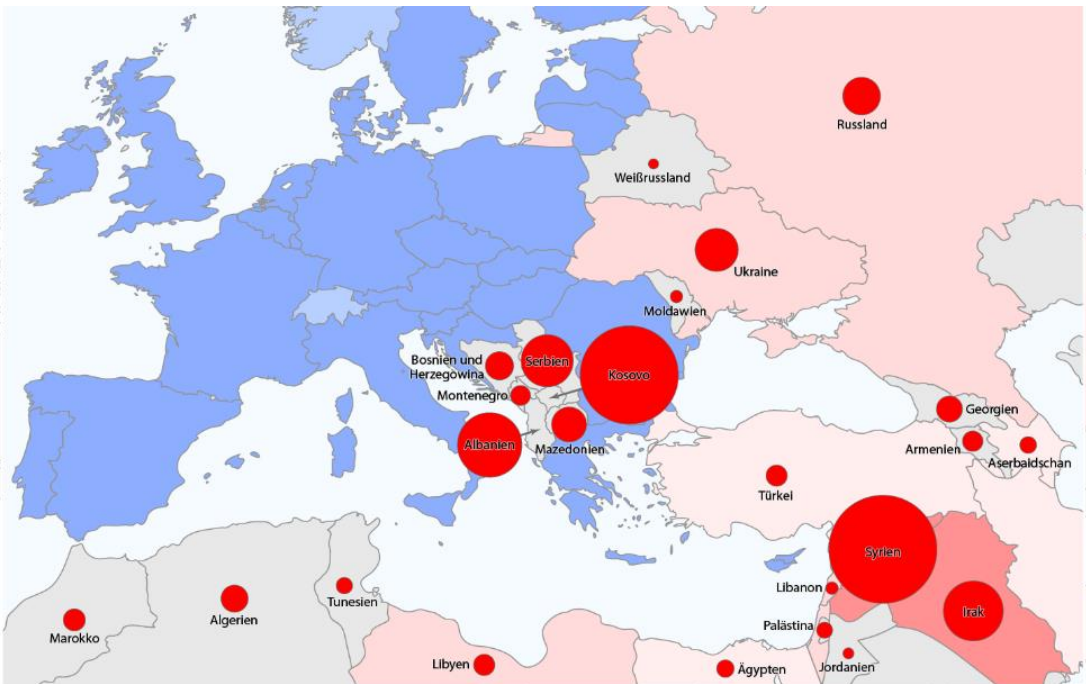
Weltfriedensindex 2015:

Dieser versucht, die Friedfertigkeit von Ländern mittels mehrerer Kriterien aus den Bereichen Sicherheit, Gesellschaft und Beteiligung an Konflikten einzuordnen



Zielländer

- Europäische Union (EU)
- Europäische Freihandelsassoziation (EFTA)



...außerdem

—angew

kontextualisierung

kontextualisierung



...warum nutzen wir dieses phänomen nicht auch in bildungskontexten?

...warum nutzen wir dieses phänomen nicht auch in bildungskontexten?

...what's new?

interaktivität
interoperabilität
flexibilität

Cognitive load Theory!

**...web-basierte räumliche visualisierungen nutzen, um interaktion mit,
sowie kommunikation und dokumentation von lerninhalten zu unterstützen**

zum je kommunikation und dokumentation von lerninhalten zu unterstützen
...web-basierte räumliche visualisierungen nutzen, um interaktion mit,

indem sie über den räumlichen bezug dynamisch kontextualisiert werden

indem sie über den räumlichen bezug dynamisch kontextualisiert werden

...kontextualisierung

...kartographische unterstützung der argumentation in kommunikationsprozessen

...oder einfach als "verräumlichtes" portfolio

...individuell oder kollektiv oder beides

**...durch alle akteure innerhalb des lernprozesses
über web 2.0 kanäle inkl. (geo)ICT**

...in sum

**social geocommunication nutzbar machen,
um individuelle und/oder kollaborative lernprozesse**

social geocommunication nutzbar machen,
um individuelle und/oder kollaborative lernprozesse

**zu unterstützen
zu kontextualisieren
zu strukturieren**

zu strukturieren
zu kontextualisieren
zu unterstützen

**aktuelle rahmenkonzepte und initiativen:
geomedienutzung lernen, um zu [...]**

**aktuelle rahmenkonzepte und initiativen:
geomedienutzung lernen, um zu [...]**

...what's new?

**“selbstzweck”
spatial thinking
citizenship education**

**citizenship education
spatial thinking
„selbstzweck“**

aktuelle rahmenkonzepte und initiativen:
geomedienutzung ~~lernen, um zu~~ [...]

~~geomedienutzung lernen, um zu [...]~~
~~aktuelle rahmenkonzepte und initiativen:~~

...what's new?

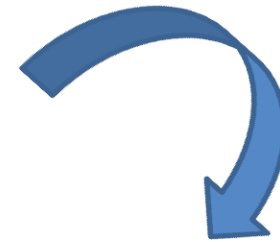
...what's new?

...what's new?

spatially enabled learning ansatz:
...geomedien nutzen, um zu lernen

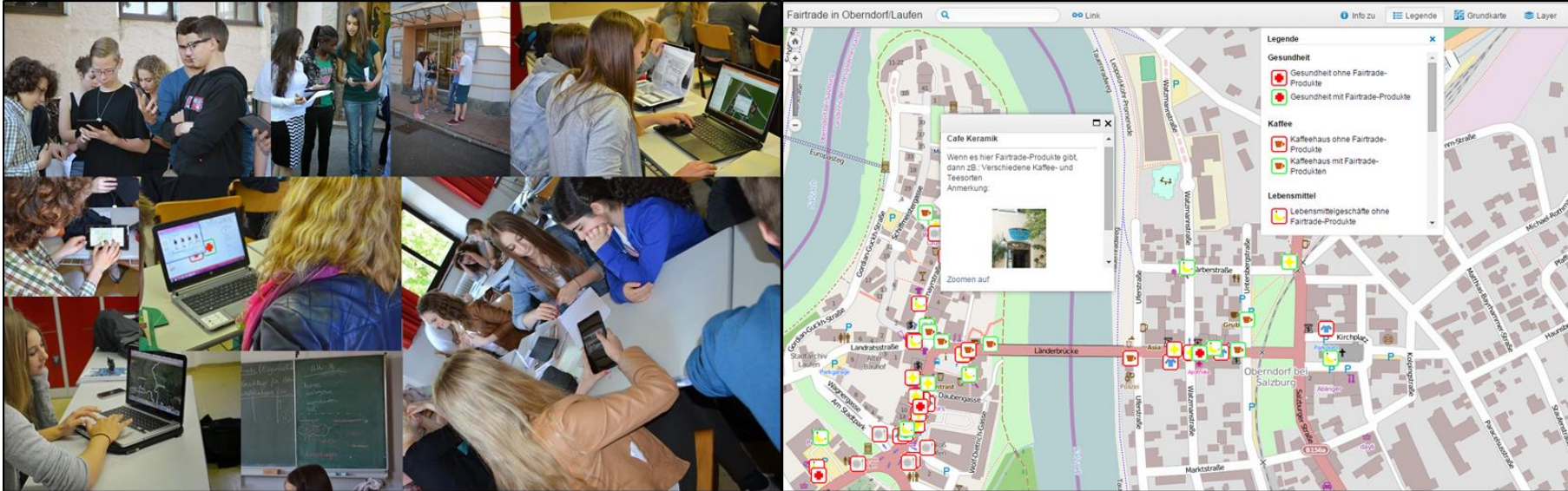
---E60W6Q16U uHz6U' nW zH j6L6U
:z6eue jUnreel boidene j6e6e6e:

„... to **geographically** organize the world's information and make it universally accessible and useful” (google maps mission statement)



„... to **geographically** organize the learning contents and make it universally accessible and useful” (SELTAS approach)

Beispiel: Fairtrade in Oberndorf



e.g. storytelling with maps!

(faded text, likely a reference or source)

<http://arcg.is/1C4Rj9T>

<http://arcg.is/1C4Rj9T>