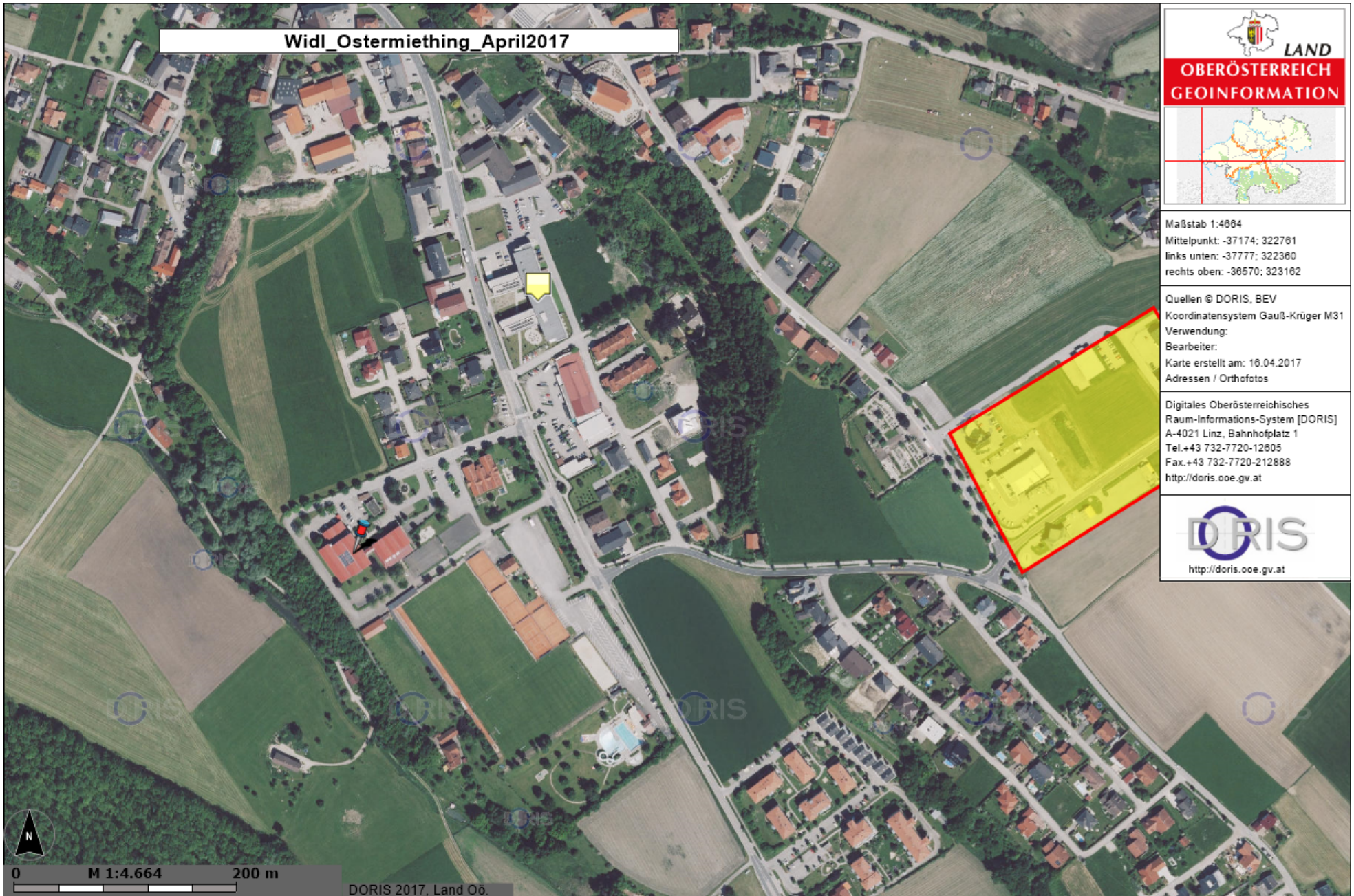



Widl_Ostermiething_April2017



 **LAND**
OBERÖSTERREICH
GEOINFORMATION




Maßstab 1:4684
Mittelpunkt: -37174; 322781
links unten: -37777; 322380
rechts oben: -38570; 323182

Quellen © DORIS, BEV
Koordinatensystem Gauß-Krüger M31
Verwendung:
Bearbeiter:
Karte erstellt am: 16.04.2017
Adressen / Orthofotos

Digitales Oberösterreichisches
Raum-Informationssystem [DORIS]
A-4021 Linz, Bahnhofplatz 1
Tel.+43 732-7720-12805
Fax.+43 732-7720-212888
<http://doris.ooe.gv.at>


<http://doris.ooe.gv.at>


0 **M 1:4.664** 200 m

