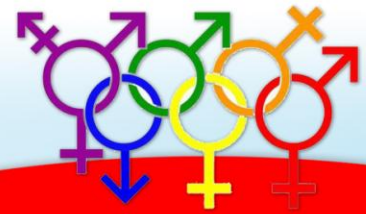


# Räumliche Konzentration von Homosexuellen



VU Lernen mit Geoinformation I:  
Konzepte, Modelle, Umsetzungsbeispiele

LV-Leiter: Mag. Dr. Thomas Jekel

Marta Rivas  
Birgit Staudinger  
Eva Maria Stegmüller

RESPEKT

PLURALITÄT

IDENTITÄT

QUEER GEOGRAPHIES

AKZEPTANZ

ZUSAMMENHÄNGE  
ERKENNEN

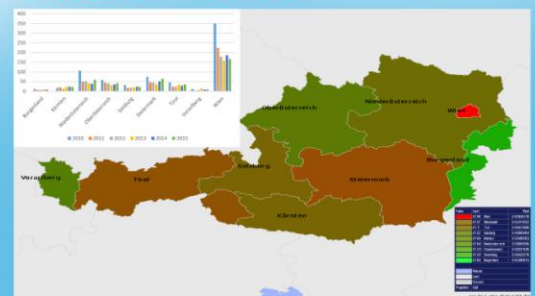
TOLERANZ

KRITISCH  
DENKEN

HINTERFRAGEN

HYPOTHESEN  
AUFSTELLEN

Eingetragene gleichgeschlechtliche Partnerschaften in Österreich



Fallbeispiel San Francisco: Konzentration in bestimmten Teilgebieten der Stadt



Homosexuelle Initiative Salzburg (HOSI)



Vergleich Stadt und Land



## Referenzen:

Jekel, Thomas / Gryll, Inga & Oberbacher, Anna (2015): Education for Spatial Citizenship: Versuch einer Einordnung. In: GW-Unterricht 137, 5-13.  
[http://www.gw-unterricht.at/images/pdf/gwu\\_137\\_05\\_13\\_jekel\\_gryll\\_oberbacher.pdf](http://www.gw-unterricht.at/images/pdf/gwu_137_05_13_jekel_gryll_oberbacher.pdf) (3.1.2017)  
<http://www.profil.at/home/homophobie-schwule-lesben-land-ausgrenzung-361896> (7.1.2017)  
<http://st.curbed.com/maps/pride-st-castro-history-map-bars-clubs> (7.1.2017)  
<http://www.hos.or.at/> (7.1.2017)  
[http://www.salzburg.info/de/service/salzburg\\_fuer\\_gays\\_and\\_friends](http://www.salzburg.info/de/service/salzburg_fuer_gays_and_friends) (7.1.2017)  
[https://www.statistik.at/web\\_de/statistiken/menschen\\_und\\_gesellschaft/bevoelkerung/gleichgeschlechtliche\\_partnerschaften\\_eintragung\\_und\\_aufloesung/partnerschaftsbegrundungen/index.html](https://www.statistik.at/web_de/statistiken/menschen_und_gesellschaft/bevoelkerung/gleichgeschlechtliche_partnerschaften_eintragung_und_aufloesung/partnerschaftsbegrundungen/index.html) (7.1.2017)  
[http://wko.at/statistik/jahrbuch/2015\\_k3.pdf](http://wko.at/statistik/jahrbuch/2015_k3.pdf) (7.1.2017)