

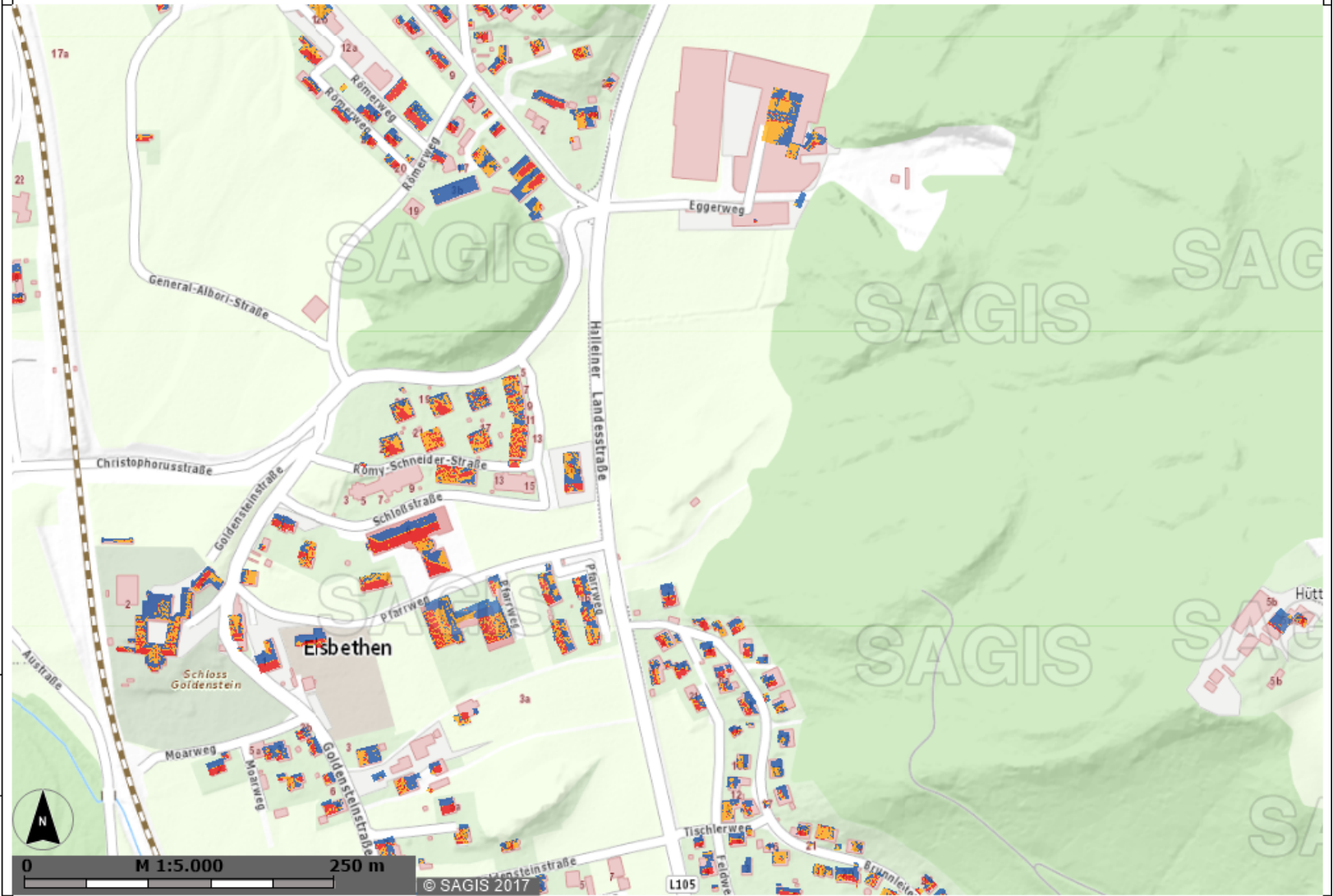
Energiepotenzial Elsbethen

RW: 431050/ HW: 291686

RW: 432105/ HW: 291686

Legende

- Energie**
Solarpotenzial pro Jahr (Hausflächen)
<VALUE>
- 0-900 kWh/m², weniger geeignet
 - 900-1.100 kWh/m², gut geeignet
 - > 1.100 kWh/m², sehr gut geeignet



Vermüdung:
Bearbeiter:
Karte erstellt am: 06.06.2017
Koordinatensystem: BMN M31
Quellen: SAGIS, LFRZ, BEV,
Österreichisches Adressregister

Salzburger Geographisches Informationssystem

Fanny-von-Lehnert Straße 1
A-5010 Salzburg
Tel. +43 662-8042-4388
Fax +43 662-8042-4198
sagis@salzburg.gv.at



Das Land Salzburg übernimmt keine Haftung
für Vollständigkeit und Richtigkeit.

RW: 431050/ HW: 290970

RW: 432105/ HW: 290970