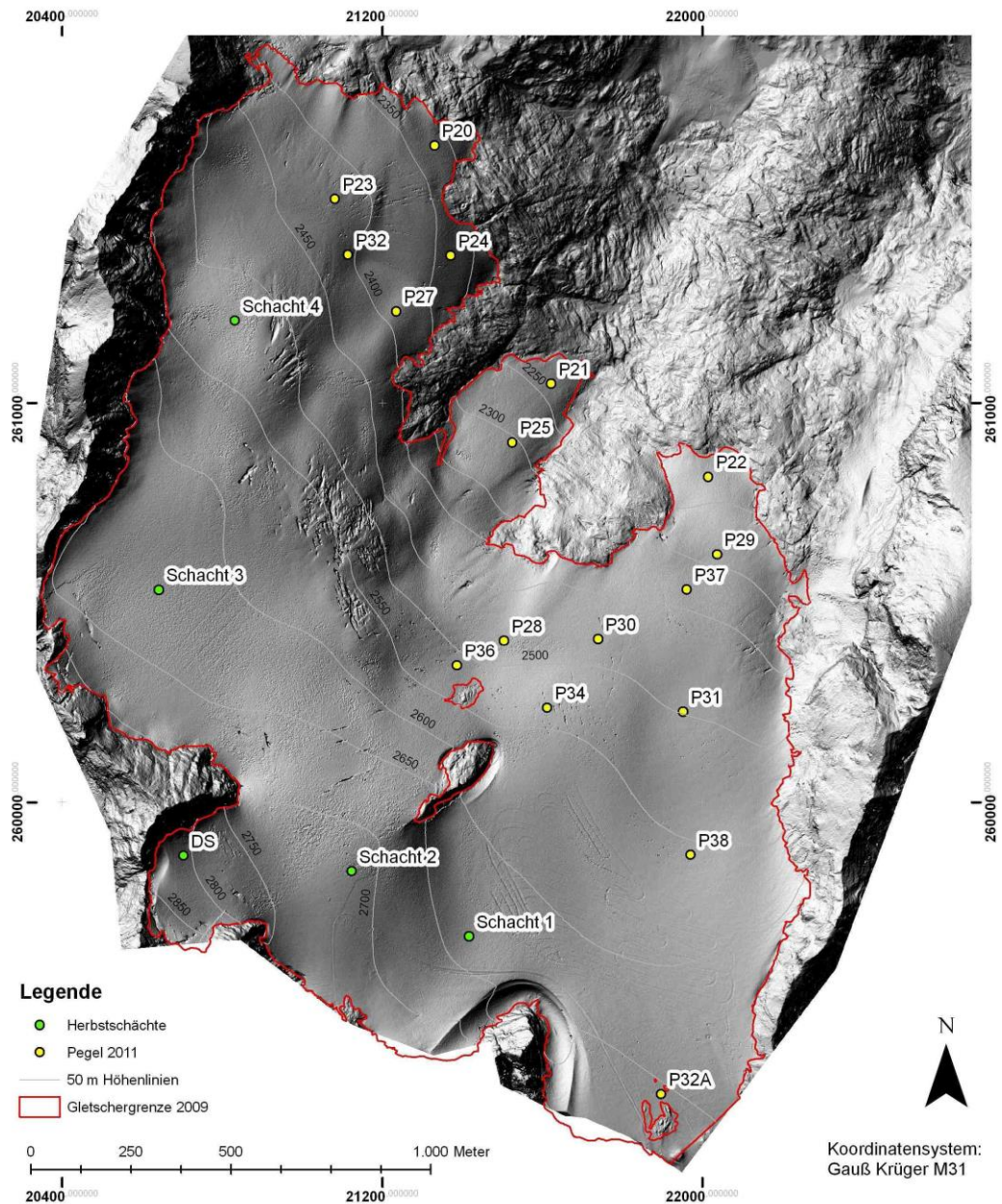


# Der Hallstätter Gletscher

Martin Stocker-Waldhuber

Institut für Gebirgsforschung: Mensch und Umwelt, Österreichische Akademie der Wissenschaften, Innsbruck

[martin.stocker-waldhuber@oeaw.ac.at](mailto:martin.stocker-waldhuber@oeaw.ac.at)



Martin Stocker-Waldhuber  
Institut für Meteorologie und Geophysik  
Universität Innsbruck  
Innrain 52f  
6020 Innsbruck  
Tel.: 0512 507 5492  
E-Mail: martin.stocker-waldhuber@uibk.ac.at



