

EndNote X 7

Eine kleine Übersicht

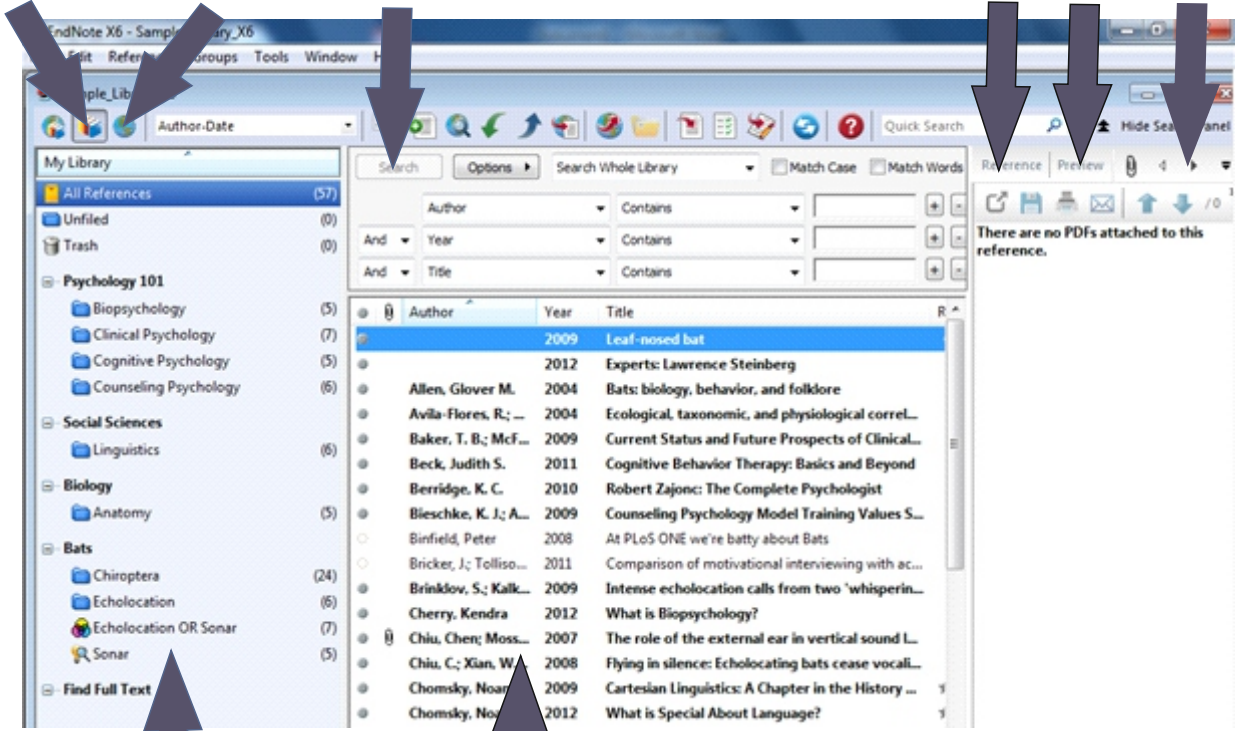
Mag. Ursula Brandweiner und Mag. Catherine Reithofer

*Fakultätsbibliothek für Naturwissenschaften
Hellbrunnerstraße 34; 5020 Salzburg; Austria
Tel.Nr.+43/(0)662/8044-5025
ursula.brandweiner@sbg.ac.at*

EndNote X7

1.) Allgemeines:

Local library Online Suche Suche (Datenbank) Karteikartenreiter mit Quick edit/Vorschau/ PDF



Gruppen

Datenbank

gelesen/ungelesen (anklicken)

Rating (re Maustaste) kann selbst vergeben werden

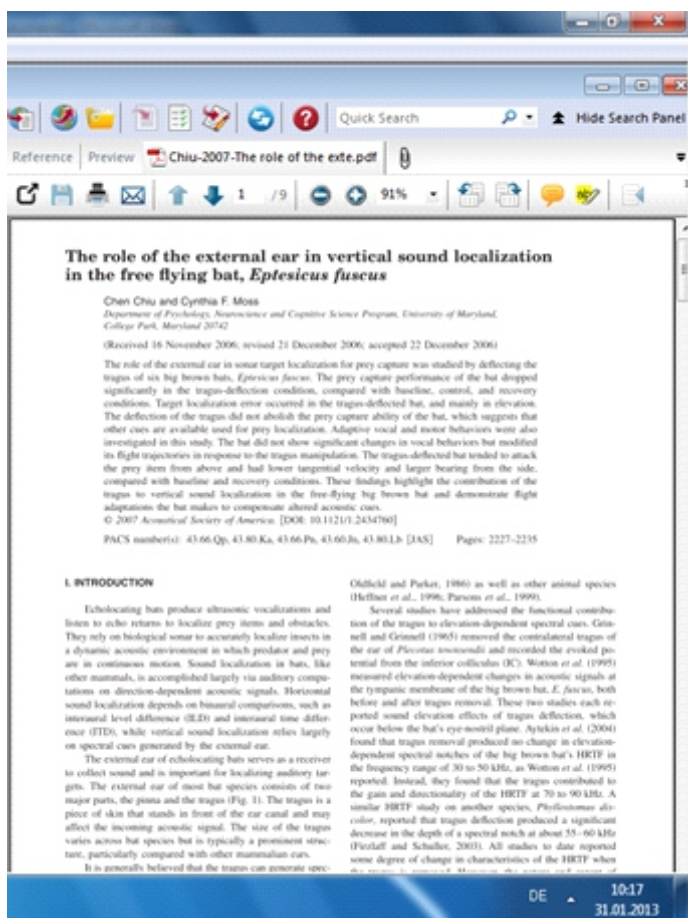
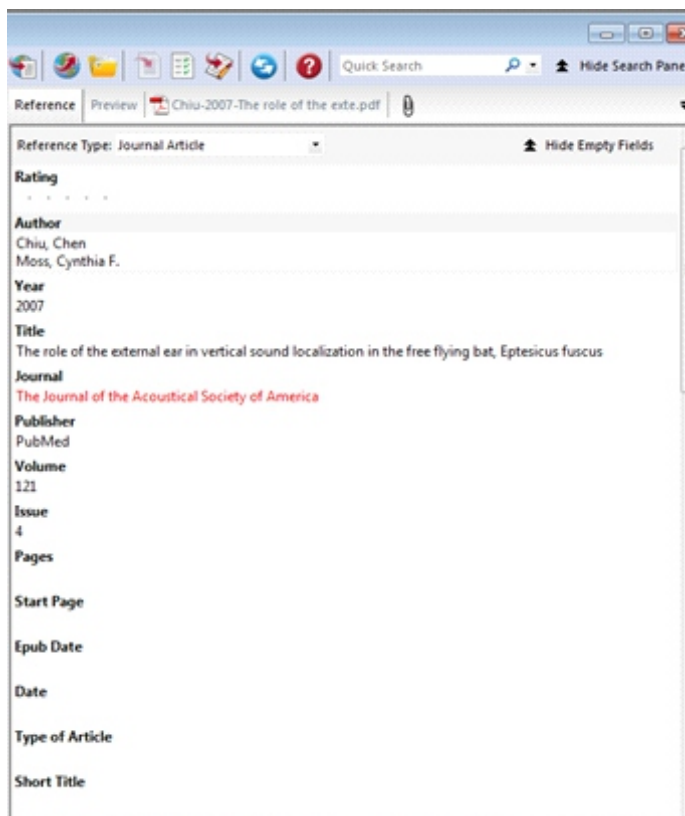
PDF angehängt

Author	Year	Title	Rating	Journal	Last I
	2009	Leaf-nosed bat		Encyclopedia B...	05.0
	2012	Experts: Lawrence Steinberg		Big Think	02.0
Allen, Glover M.	2004	Bats: biology, behavior, and folklore			05.0
Avila-Flores, R.; ...	2004	Ecological, taxonomic, and physiological correl...		Journal of Ma...	05.0
Baker, T. B.; McF...	2009	Current Status and Future Prospects of Clinical...		Psychol Sci Pub...	02.0
Beck, Judith S.	2011	Cognitive Behavior Therapy: Basics and Beyond			02.0
Berridge, K. C.	2010	Robert Zajonc: The Complete Psychologist		Emot Rev	02.0
Bieschke, K. J.; A...	2009	Counseling Psychology Model Training Values S...		Counseling Psy...	29.0
Binfield, Peter	2008	At PLoS ONE we're batty about Bats		PLoS: Public Lib...	05.05
Bricker, J.; Tolliso...	2011	Comparison of motivational interviewing with ac...		Behav Cogn Psy...	02.06
Brinklov, S.; Kalk...	2009	Intense echolocation calls from two 'whisperin...		Journal of Expe...	05.0
Cherry, Kendra	2012	What is Biopsychology?			02.0
Chiu, Chen; Moss...	2007	The role of the external ear in vertical sound L...		The Journal of ...	10.0
Chiu, C.; Xian, W...	2008	Flying in silence: Echolocating bats cease vocal...		Proceedings of ...	05.0
Chomsky, Noam	2009	Cartesian Linguistics: A Chapter in the History ...	★ ★ ★		02.0
Chomsky, Noam	2012	What is Special About Language?	★ ★ ★ ★	SBS Lecture Se...	02.0
Compare, A.; Ge...	2011	Clinical Psychology and Cardiovascular Disease: ...		Clin Pract Epide...	02.0
Corben, Chris	2001	ANABAT6 Bat Call Analysis Software			05.0
DeLong, C. M.; B...	2008	Evidence for spatial representation of object s...		Journal of the ...	05.0
Diamond, Marian	2007	Lecture 1: Organization of the Body	★ ★ ★	Integrative Bio...	02.0
Dobson, George ...	1876	Nyctinomus		Monograph of ...	05.0
EUROBATS Secr...	2004	EUROBATS: The Agreement on the Conservati...			05.0

- Einstellung der Felder der Datenbank (author, title etc.) über Edit - Preferences - Display Fields
- Sortierung der Felder - aufsteigend/absteigend - Feld anklicken
- Öffnen von Referenzen - markieren - enter; oder markieren und Quick edit

Reference:

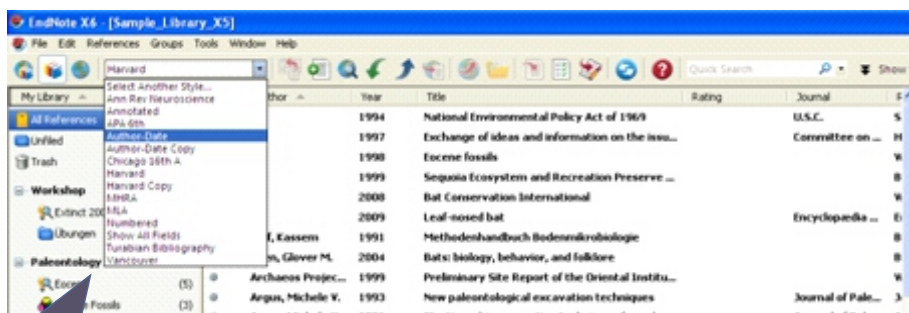
Quick Edit zum schnellen Bearbeiten von Referenzen.
Mit Hide empty Fields können leere Felder ausgeblendet werden.



PDF Ansicht:

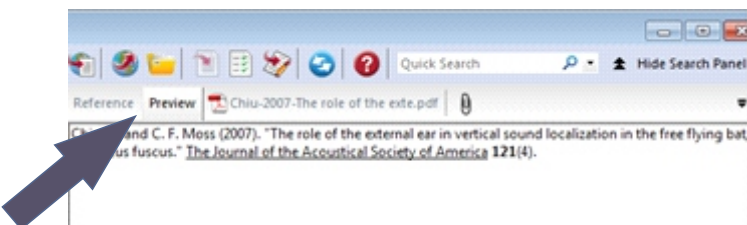
Markieren von Textpassagen - auf gelben Stift klicken und Text markieren

Sticky Note: Einen Kommentar in den Text einfügen. Auf Sticky Note klicken, in den gewünschten Text ziehen, dann 2x anklicken und den Kommentar in das geöffnete Fenster schreiben



Preview:

Gewünschten Zitierstil einstellen
Unter Preview Voransicht des Zitierstiles



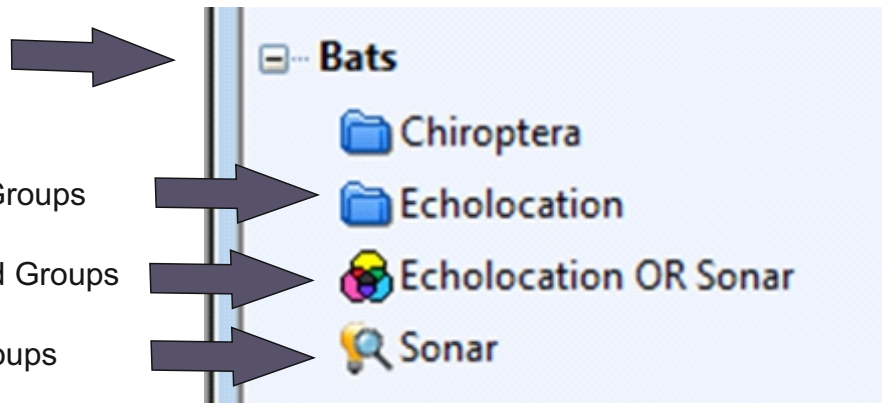
2.) Gruppen erstellen

Group Set mit bis zu 500 Custom und Smart Groups

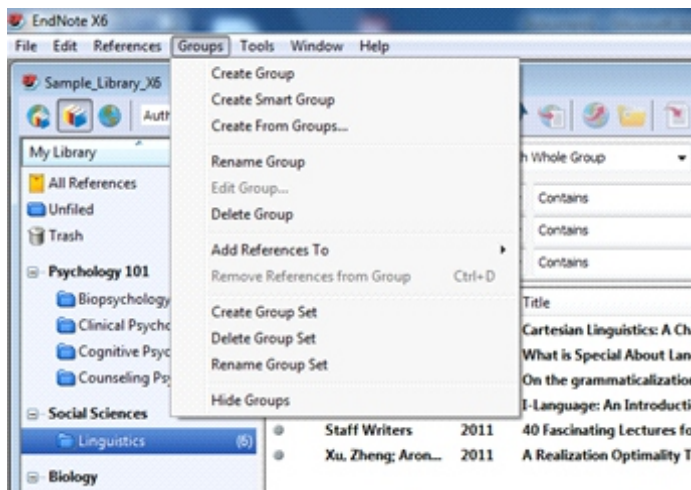
Custom Groups

Combined Groups

Smart Groups



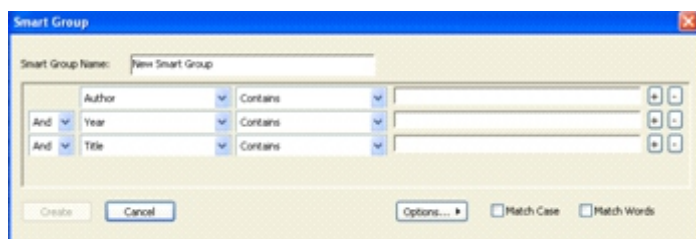
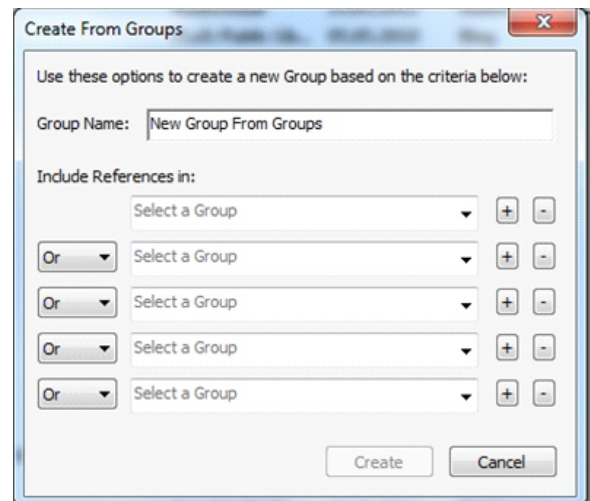
Erstellen: unter Groups oder mit rechter Maustaste



Custom Group: Referenzen werden manuell hinzugefügt

Combined Group: Verschiedene Gruppen werden manuell zusammengefügt (Create from Groups) = Summe verschiedener Gruppen. Aktualisiert sich automatisch. Duplikate werden nicht gezählt

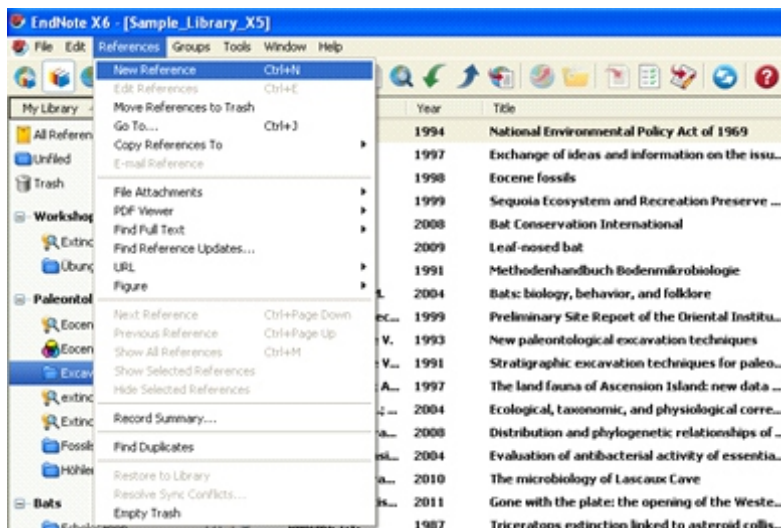
Smart Group: Wird automatisch aktualisiert. Zum Erstellen einer Smart Group muss eine Suche eingegeben werden. Sollten neue Referenzen den Suchkriterien entsprechen, wird die Smart Group aktualisiert.



Referenzen können mit der linken Maustaste in die gewünschte Gruppe gezogen werden. Groups können mit der linken Maustaste in ein anderes Group Set gezogen werden. Beim Löschen von Gruppen werden die enthaltenen Referenzen im Ordner Unfiled gespeichert

3.) Referenzen importieren

a) Manuelle Eingabe

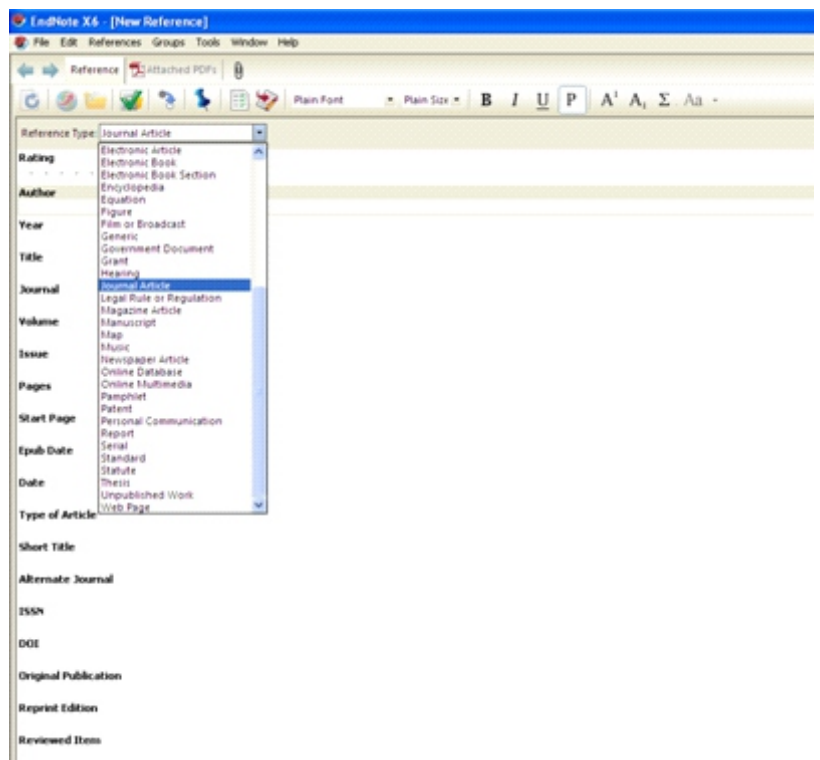


Unter References - New Reference anwählen

Reference Type auswählen und bekannte Felder ausfüllen. Autoren können folgendermaßen eingegeben werden:

- Vorname Nachname
 - Nachname, Vorname
- bei ergänzendem Text (z.B. Jr.) zweites Komma nach Vorname setzen
 PDF(abgespeichert) unter File Attachment anhängen (rechte Maustaste), oder unter Reference - Find full text im Internet.
 Abbildungen unter Figure anhängen (rechte Maustaste)

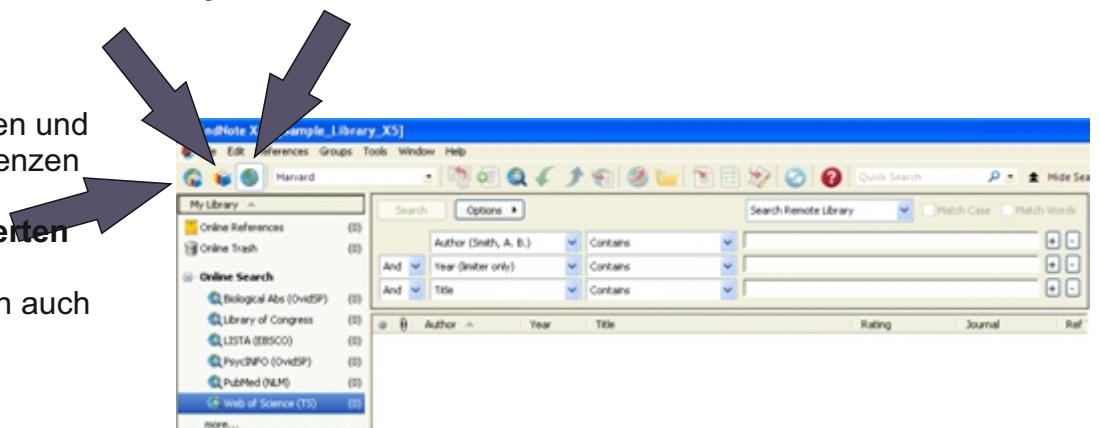
Sie können auch ein PDF direkt mit der linken Maustaste ins EN ziehen und in einem leeren Feld „Attached PDF’s“ wieder loslassen. Das Zitat wird dann direkt eingefügt (PDF muss eine DOI Nummer haben, ist bei selbst eingescannten nicht vorhanden).



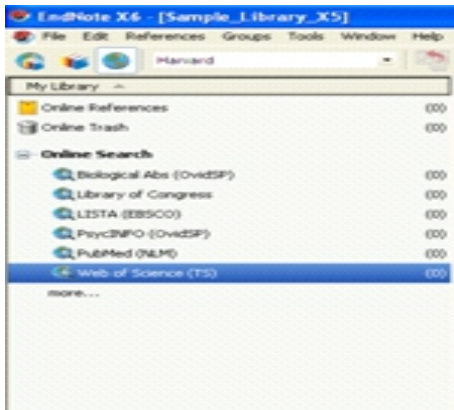
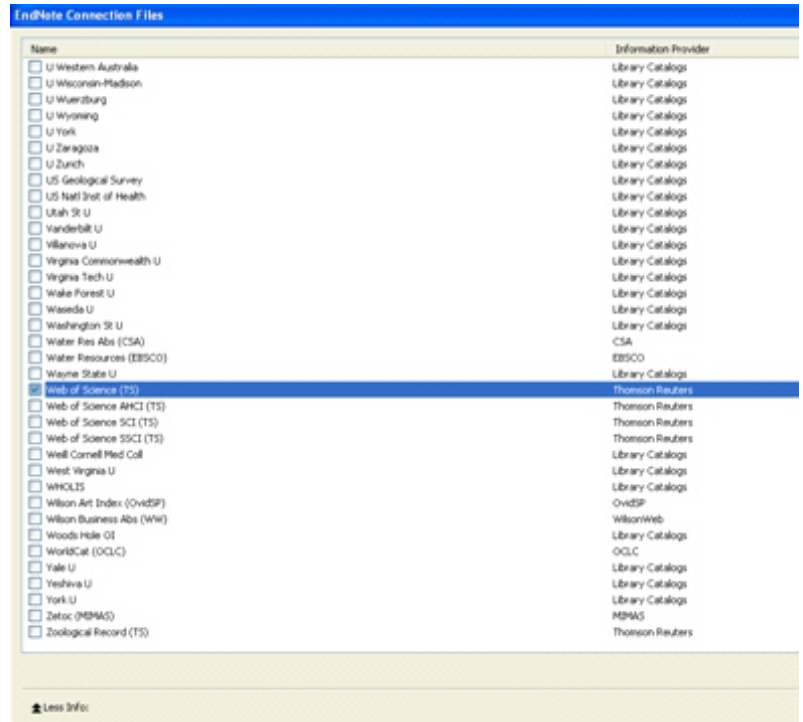
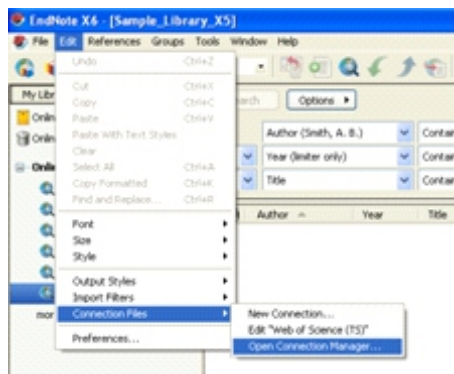
b) Online Suche

Local library Online Search

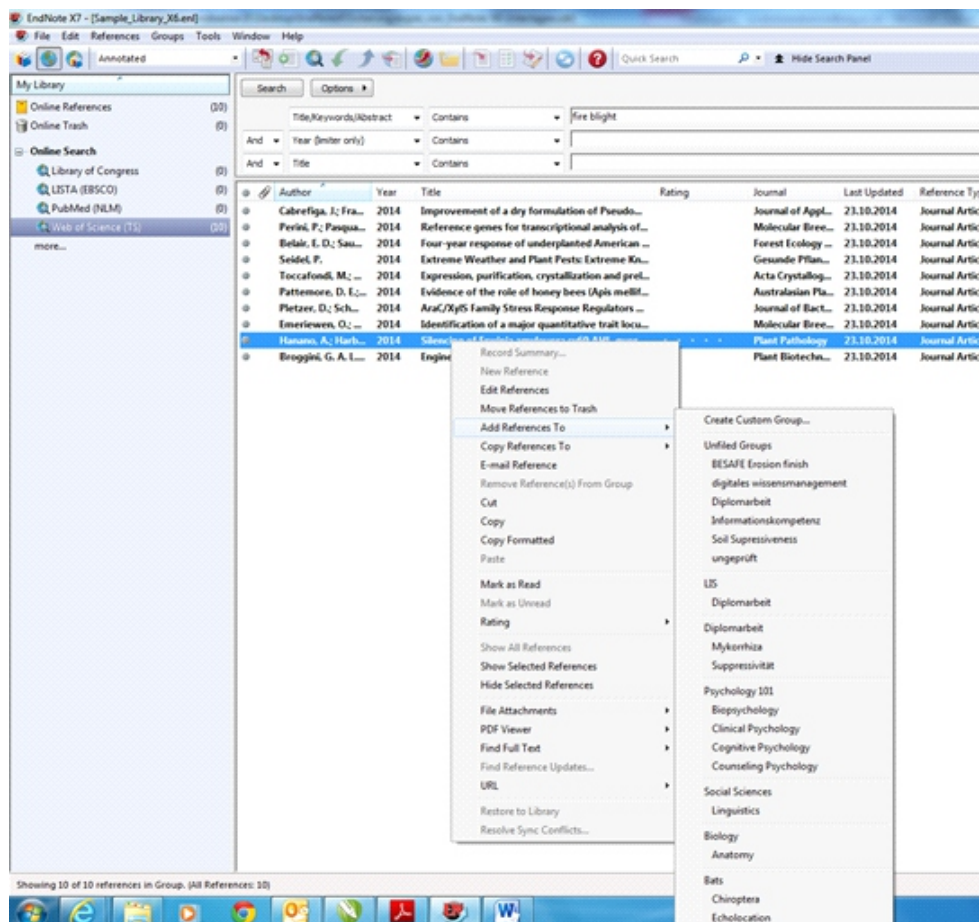
Es ist besser im Online Search Modus zu suchen und die gewünschten Referenzen in die Local Library zu kopieren, da im **integrierten Modus** alle gesuchten Referenzen automatisch auch gespeichert werden.



Sie können sich die gewünschten Datenbanken unter Edit - Connection Files - Open Connection Manager anhängen. Diese sind dann im Online Search Modus wählbar



Nach der Suche können Sie die gewünschten Referenzen markieren (mit STRG können mehrere Referenzen markiert werden) und über die rechte Maustaste „Add References to“ in die gewünschte Gruppe der Local Library gespeichert werden.



c) Datenbanken

4 verschiedene Datenquellen

Variante 1: Web of Knowledge

- Uni Salzburg
- UBsearch
- Datenbank Info System DBIS
- Web of Science suchen

Nach der Suche die gewünschten Ergebnisse anhaken und auf den Button Save to EndNote klicken

The screenshot displays the Web of Science search results page. The top navigation bar includes the 'WEB OF SCIENCE' logo and the Thomson Reuters logo. Below the search bar, the results are sorted by 'Publication Date - newest to oldest'. A list of five search results is shown, each with a checkbox for selection. A context menu is open over the first result, 'Bacterial communities in pyrosequencing', with the 'Save to EndNote online' option highlighted. A large black arrow points from this menu towards the 'Analyze Results' button on the right side of the page. The left sidebar contains 'Refine Results' options, including 'Major Concepts' and 'Research Areas'.

Die Referenzen werden im Ordner „Imported References „ eingefügt

Variante 2: Ovid Datenbanken

- Uni Salzburg
- UBsearch
- Datenbank Info System DBIS

Nach der Suche Referenz markieren und auf exportieren klicken

Ergebnisliste exportieren - EndNote auswählen

Choose Destination - EndNote/EndNote Web

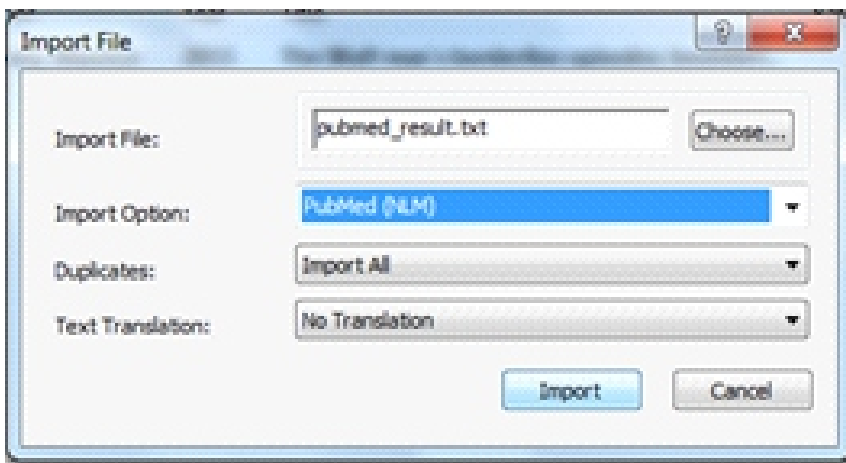
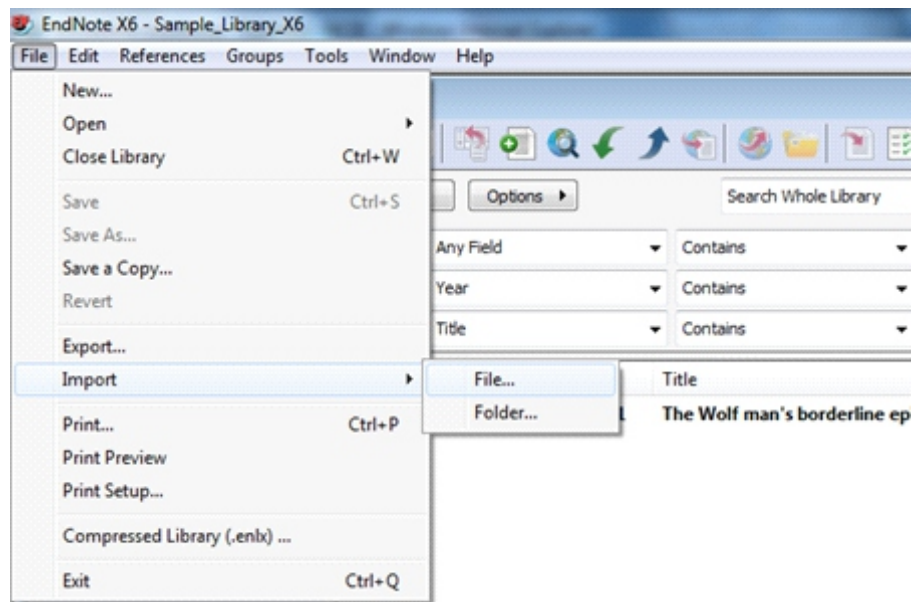
Die Referenzen werden im Ordner „Imported References“ eingefügt

Variante 3: Pubmed

- Uni Salzburg
- UBsearch
- Datenbank Info System DBIS

Nach der Suche die gewünschten Referenzen markieren. Unter „Send to“ File anklicken und unter „Format“ MEDLINE wählen und Create File anklicken. Anschließend die Datei speichern.

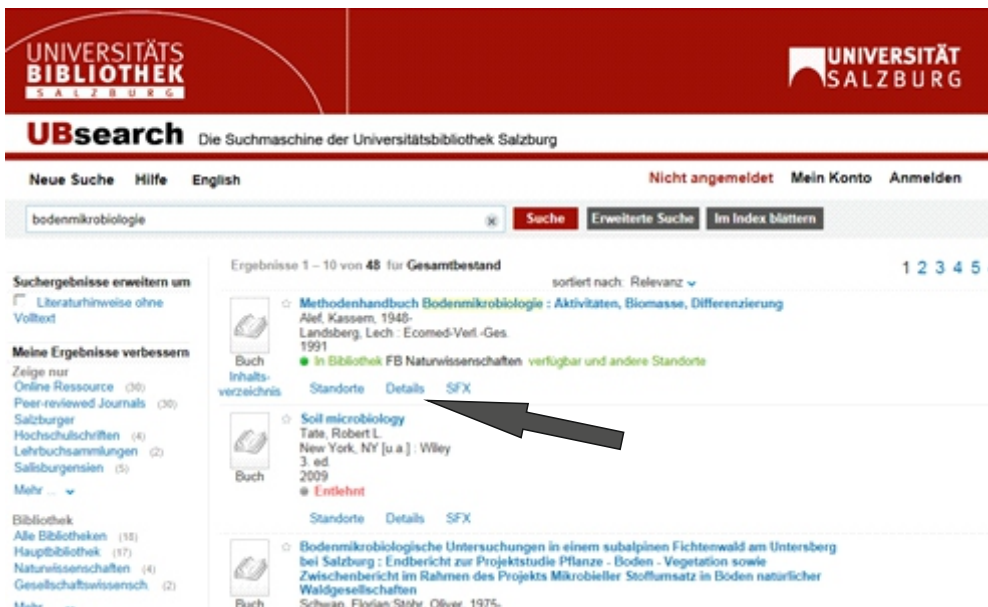
In EndNote: File - Import - File, anschließend das File wählen, unter "Import Option" Pubmed einstellen und die Duplikate klären (ob Duplikate entfernt werden sollen oder nicht). Anschließend File importieren. Sie finden die Referenzen im Ordner „Imported Files“.



Variante 4: UBsearch

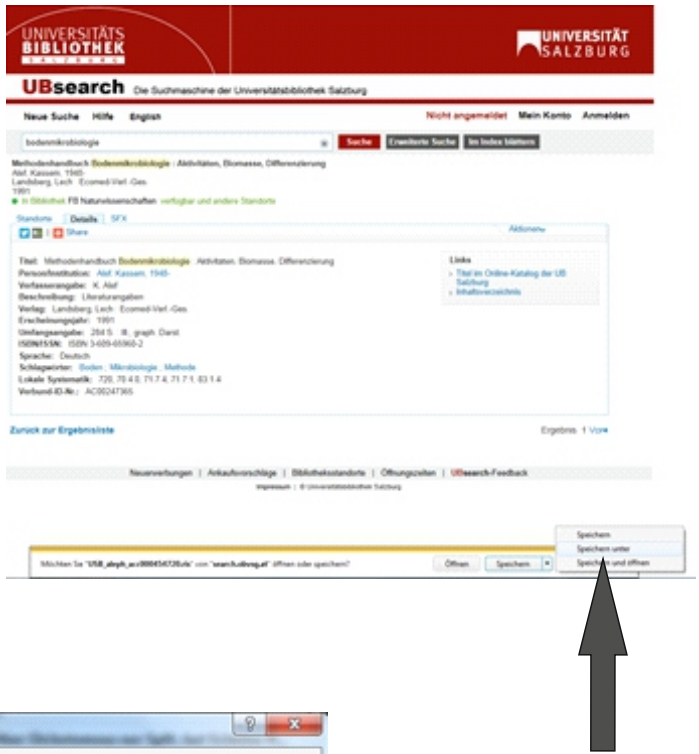
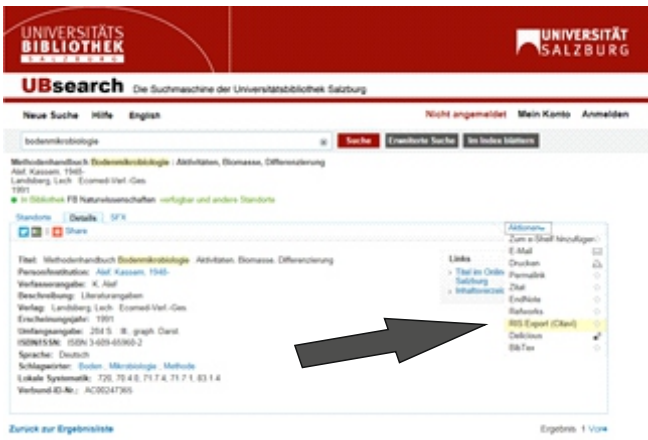
- Uni Salzburg
- UBsearch

Bei Ergebnissen auf Details klicken

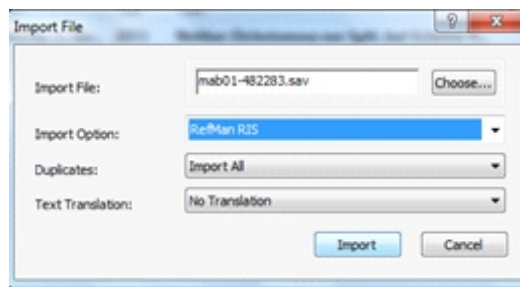


Unter Aktionen RIS Export (Citavi) anklicken.
EndNote führt nur in die Basic Variante

Anschließend „Speichern unter“ anklicken und zwischenspeichern

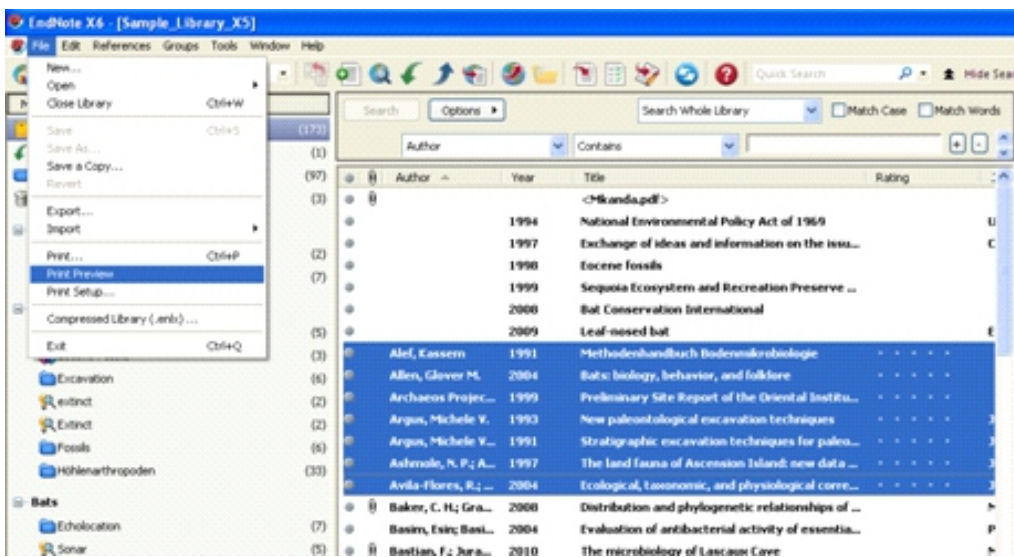


In EndNote unter File - Import - File - "Import Option" RefMan RIS auswählen und dann importieren. Die Referenzen sind unter „Imported References“ eingefügt



4.) Bibliographie

Gewünschte Referenzen markieren - Zitierstil wählen - unter File - Print Preview auswählen



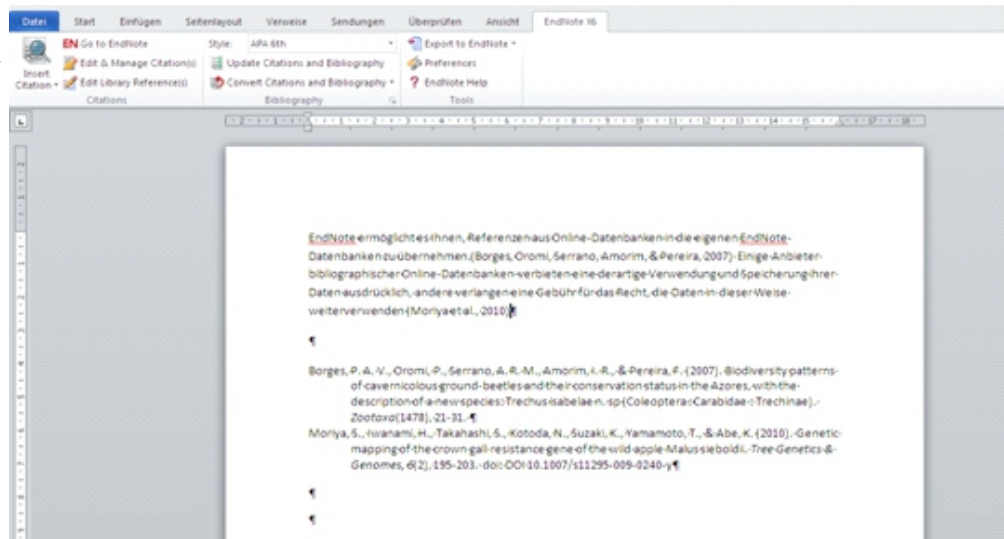
5.) Texte formatieren

Die EndNote Referenzen können in Microsoft Word in den Text zitiert werden.

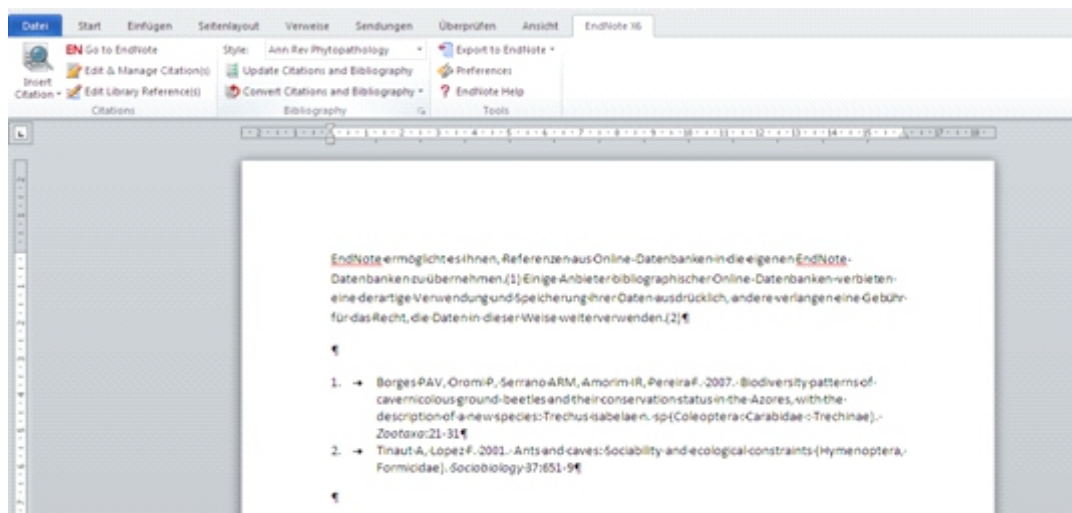
3 Zitierarten:

a) Author-Date (z.B. Harvard, APA 6 th)

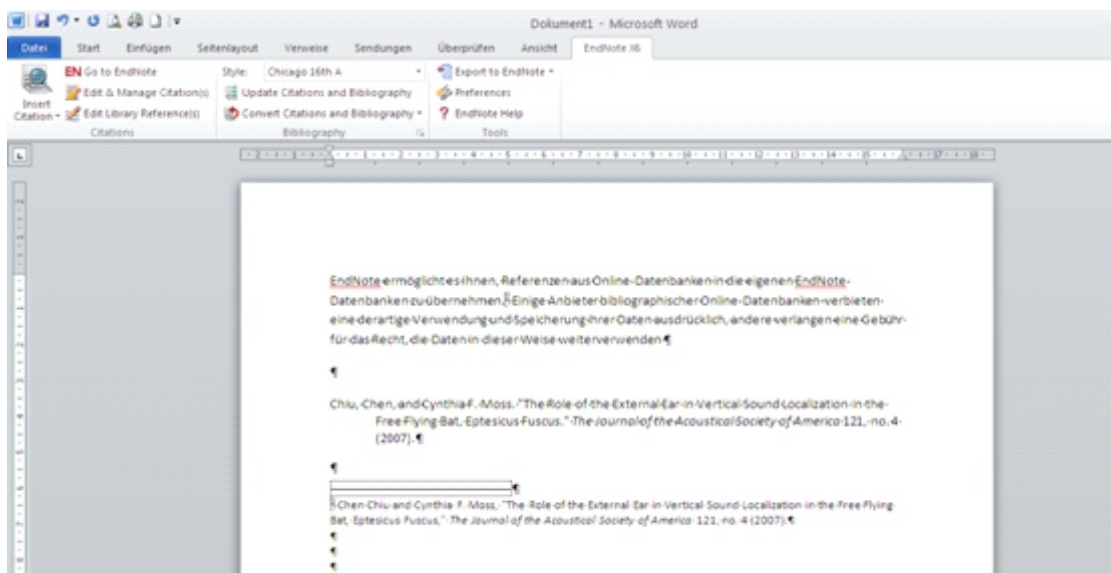
Cursor an gewünschte Stelle geben und unter Insert Citation Referenz einfügen



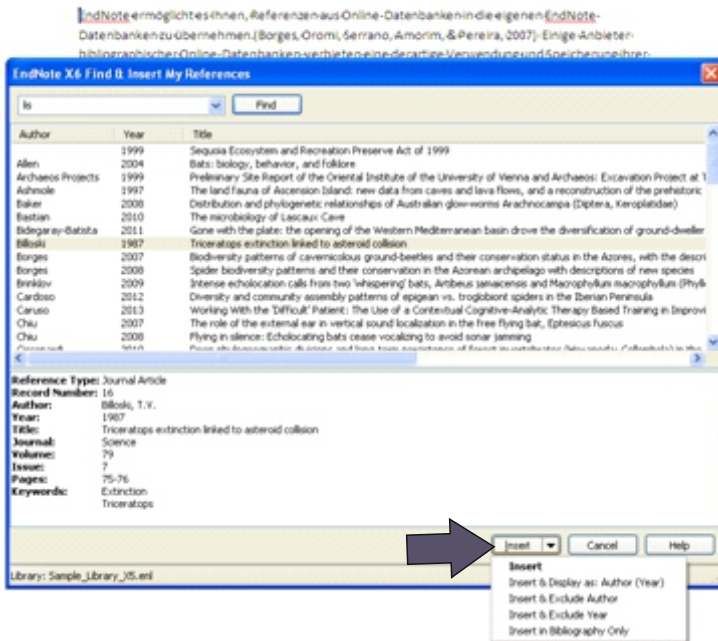
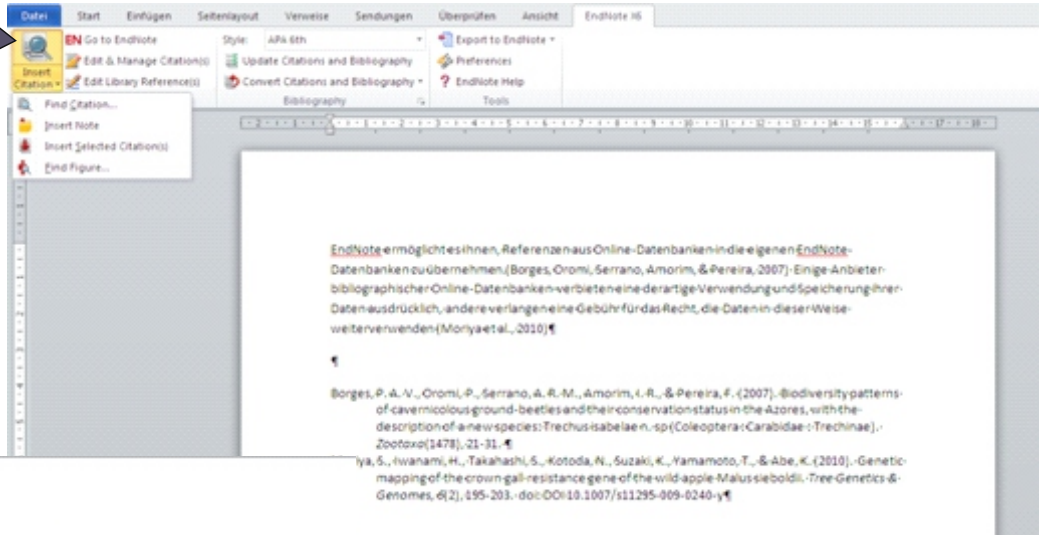
b) Numbered (z.B. Ann.Rev. Phytopathology)



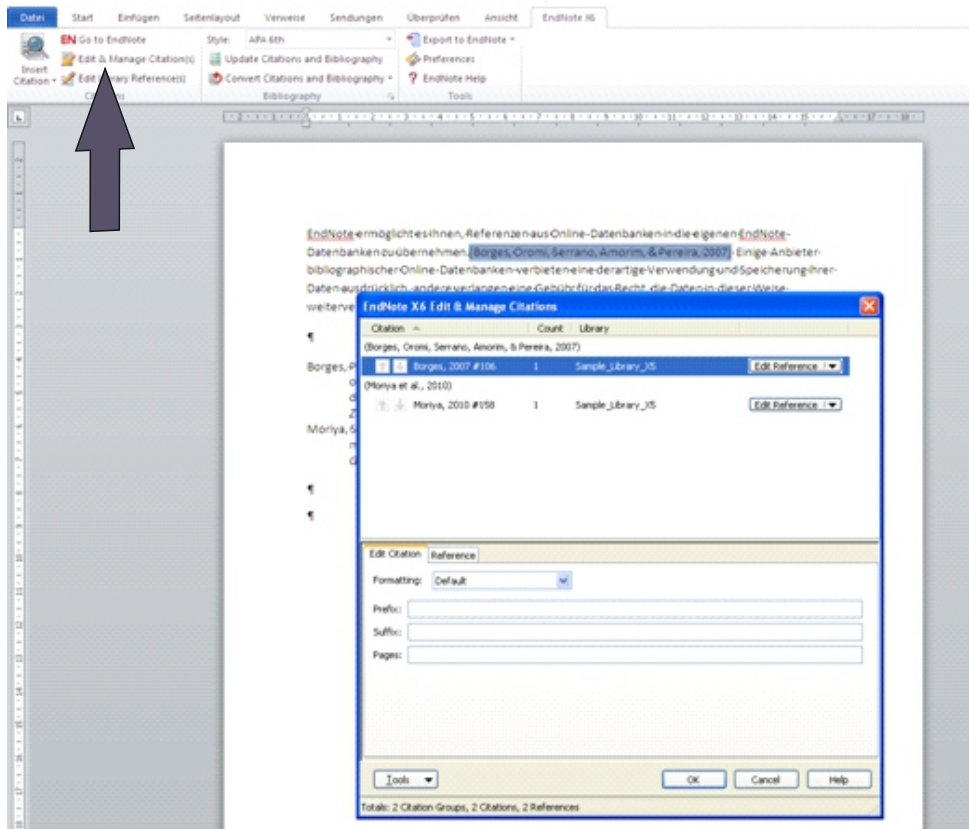
c) Fußnoten (z.B. Chicago 16 th A)
unter Verweise - Fußnote erstellen



Unter **Insert Citation** können Sie Referenzen aus EndNote importieren. Unter **Insert Selected Citation** können Sie in EN markierte Referenzen einfügen und unter **Find Figure** Bilder und Abbildungen in den Text einfügen



Unter Insert können Sie auswählen ob Sie Autor und Datum in den Text einfügen wollen, oder nur den Autor, oder nur das Datum, oder nur eine Bibliographie erstellen wollen.



Unter Edit & Manage Citations können Sie Prefix (z.B. vergl.), Suffix (z.B. S.xy) oder Pages eingeben. Bei Pages können Sie Seite x oder x-y eingeben. Dabei müssen Sie einen Zitierstil zu verwenden, der die „Cited Pages“ auch enthalten hat (z.B. APA 6th)

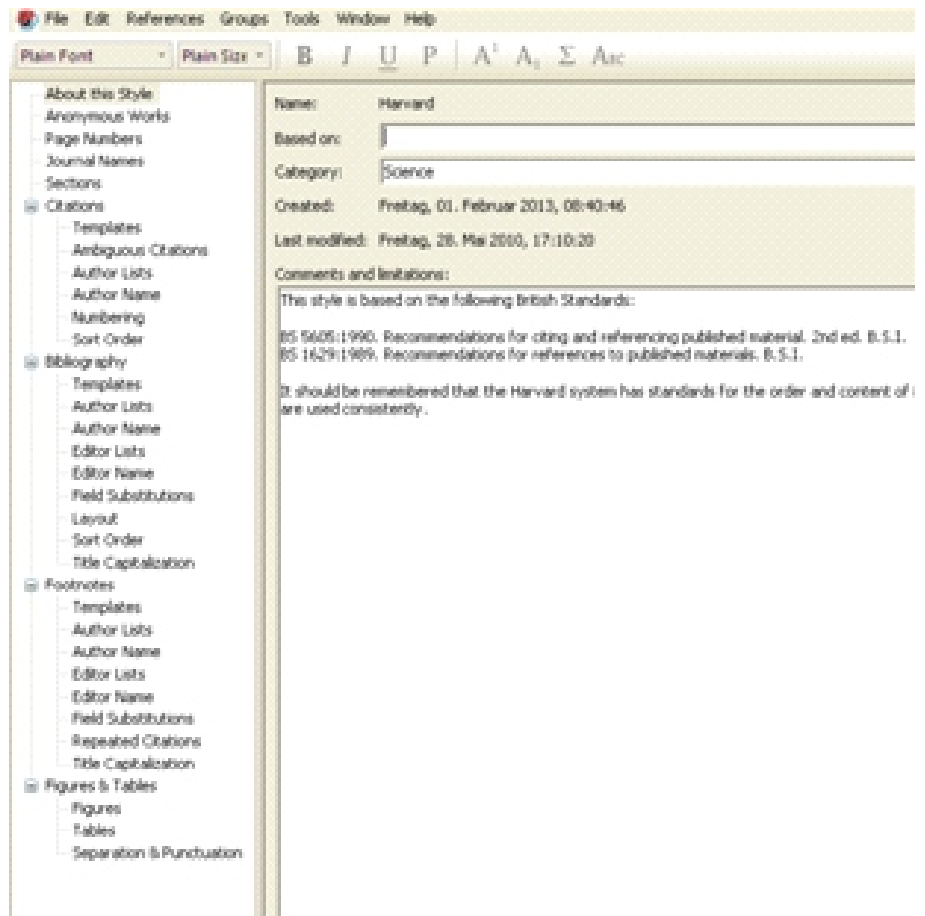
6.) Bearbeiten von Output-Styles

weitere Anpassungen des Zitierstils können unter Edit - Output Styles - Open Style Manager - Zitierstil wählen - Edit - vorgenommen werden

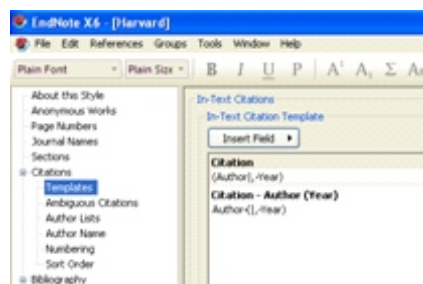
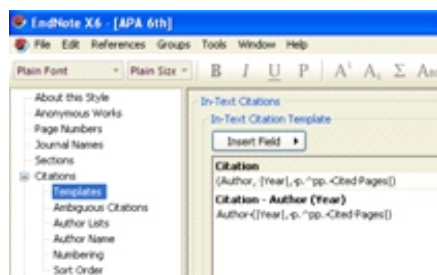
Unter Citation/Bibliography/Footnotes Templates können Sie die Eingaben des Zitierstils einsehen.

Falls in dem gewünschten Zitierstil keine „Cited Pages“ vorgegeben sind, können Sie diese dazu fügen. Dazu finden Sie manche Befehle unter „insert field“ andere müssen händisch eingefügt werden.
Nach Jahr-Forced Separation-Beistrich-Link adjacent text-p.-Singular/Plural-pp.-Link adjacent text-Cited pages-Forced Separation eingeben.

Forced Separation, Link adjacent text, Singular/Plural und Cited Pages finden Sie unter „Insert Field“



Unterschiede zwischen den Citation Templates zwischen zwei Zitierstilen (APA 6th und Harvard) mit und ohne Cited Pages



Journal Names:

Abkürzungen von Zeitschriften

Section:

Erstellen einer Bibliographie nach jedem Abschnitt

Author Name:

Groß- und Kleinschreibung oder Kapitälchen von Autorennamen

Bibliography Layout:

Zusätzliche Nummerierung von alphabetisch sortierten Bibliographien unter start each reference with - 1. „Tab“ (unter Insert field)

Einfügen einer Leerzeile zwischen den Referenzen unter end each reference with „End of paragraph“ (unter Insert field)