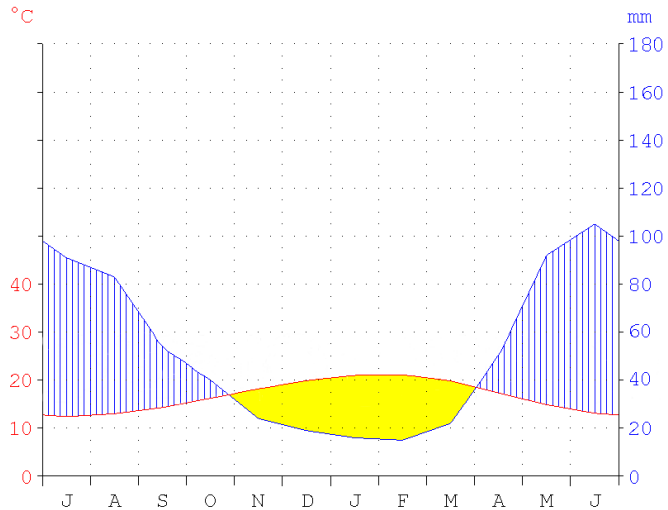


Erstellt mit GEOKLIMA 2.1
<http://www.u-hanisch.de/geoklima/>

G

33° 58' S/ 18° 25' E
18 m

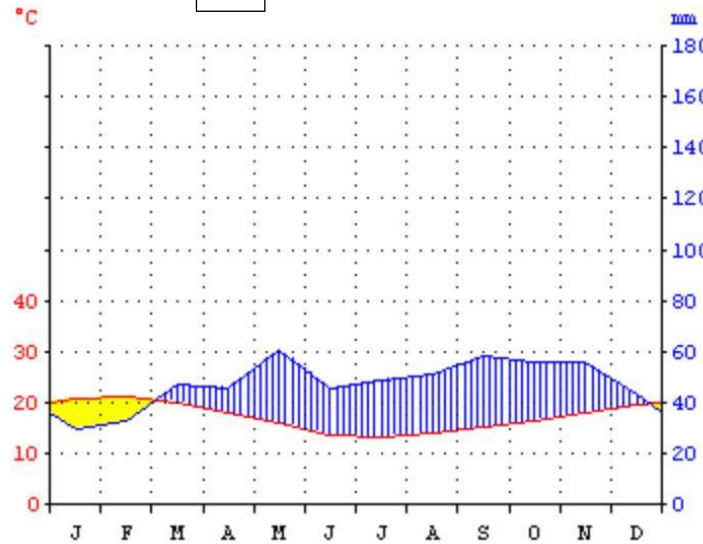


Monat	Temp. (°C)	Nied. (mm)
JUL	12,4	91
AUG	13,0	83
SEP	14,3	54
OKT	16,2	40
NOV	18,2	24
DEZ	19,9	19
JAN	21,0	16
FEB	21,1	15
MRZ	19,9	22
APR	17,3	50
MAI	14,9	92
JUN	13,1	105

Temp.-Jahresmittel: 16,8 °C
Niederschlagssumme: 611 mm

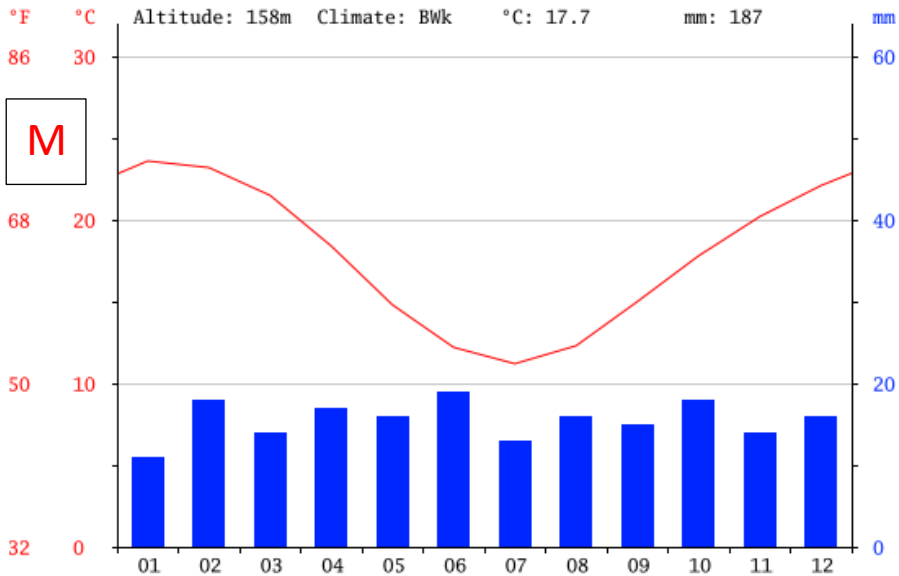
O

34°S/26°E
58m



Monat	Temp. (°C)	Nied. (mm)
JAN	20,9	30
FEB	21,2	33
MRZ	20,2	47
APR	17,9	46
MAI	16,1	61
JUN	13,8	46
JUL	13,3	49
AUG	14,1	51
SEP	15,1	58
OKT	16,5	56
NOV	18,0	56
DEZ	19,5	43

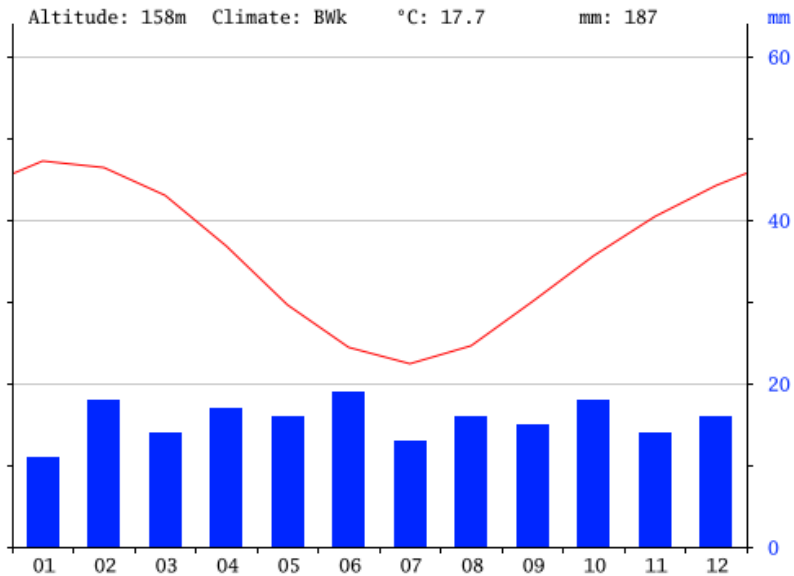
Temp.-Jahresmittel: 17,2 °C
Niederschlagssumme: 576 mm



M

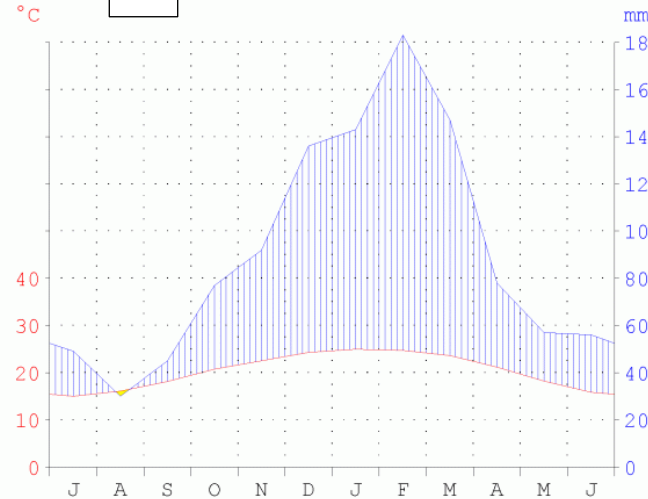
Altitude: 158m Climate: BWk °C: 17.7 mm: 187

°F °C
86 30
68 20
50 10
32 0



N

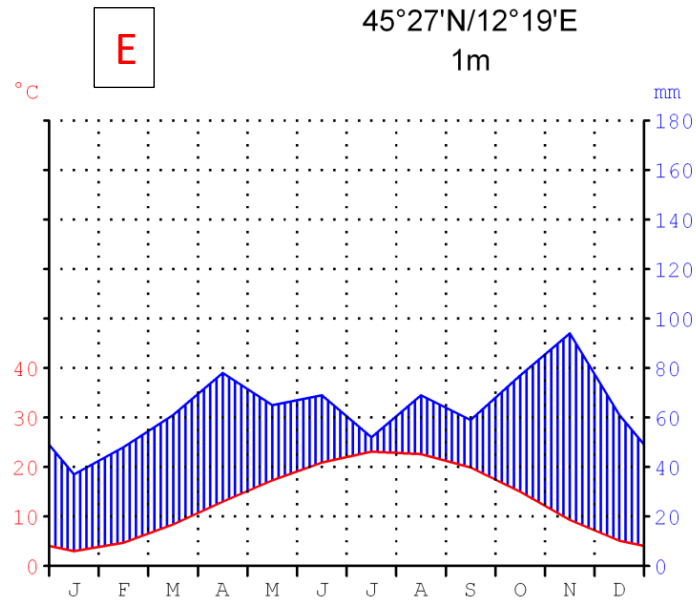
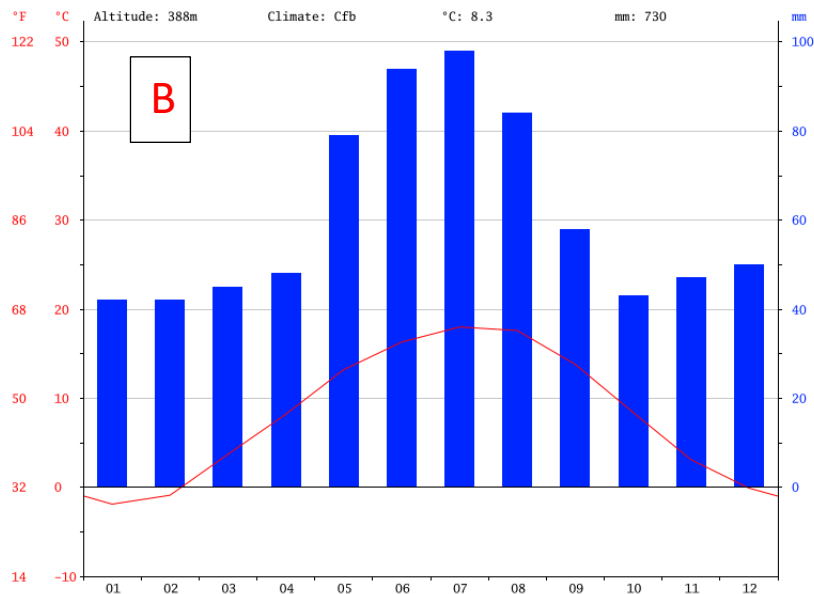
27°28'S/153°2'E
42m



Erstellt mit GEOKLIMA 2.1
<http://www.u-hanisich.de/geoklima/>

Monat	Temp. (°C)	Nied. (mm)
JUL	15,0	49
AUG	16,1	30
SEP	18,1	45
OKT	20,7	77
NOV	22,5	92
DEZ	24,3	136
JAN	25,0	143
FEB	24,7	183
MRZ	23,6	147
APR	21,2	78
MAI	18,2	57
JUN	15,8	56

Temp.-Jahresmittel: 20,4 °C
Niederschlagssumme: 1093 mm



Monat	Temp. (°C)	Nied. (mm)
JAN	3,0	37
FEB	4,7	48
MRZ	8,4	61
APR	13,0	78
MAI	17,3	65
JUN	20,9	69
JUL	23,1	52
AUG	22,6	69
SEP	19,9	59
OKT	15,0	77
NOV	9,3	94
DEZ	5,1	61

Temp.-Jahresmittel
13,5 °C

Niederschlagssumme
770 mm

