

Diagrammgestaltung J

Die Erreichung von Lernzielen kann in Netzwerkdiagrammen dargestellt.

1. Wählen Sie für einen Gegenstand Ihrer Wahl mehrere Feinlernziele aus.
2. Stellen Sie diese auf den Achsen, die von einem Zentrum radial ausgehen, dar. Unterscheiden Sie auf jeder Achse fünf Stufen der Zielerreichung.
3. Entwickeln Sie ein passendes Netzwerkdiagramm.

Alternativ zum Arbeitsauftrag habe ich eine Funktion im Programm „Geo-Gebra“ entworfen. Dies ist somit eine gute Anwendung, um fächerübergreifend zu denken.

Lernziele:

Die Schülerinnen und Schüler lernen, einen Funktionsgraphen abzulesen

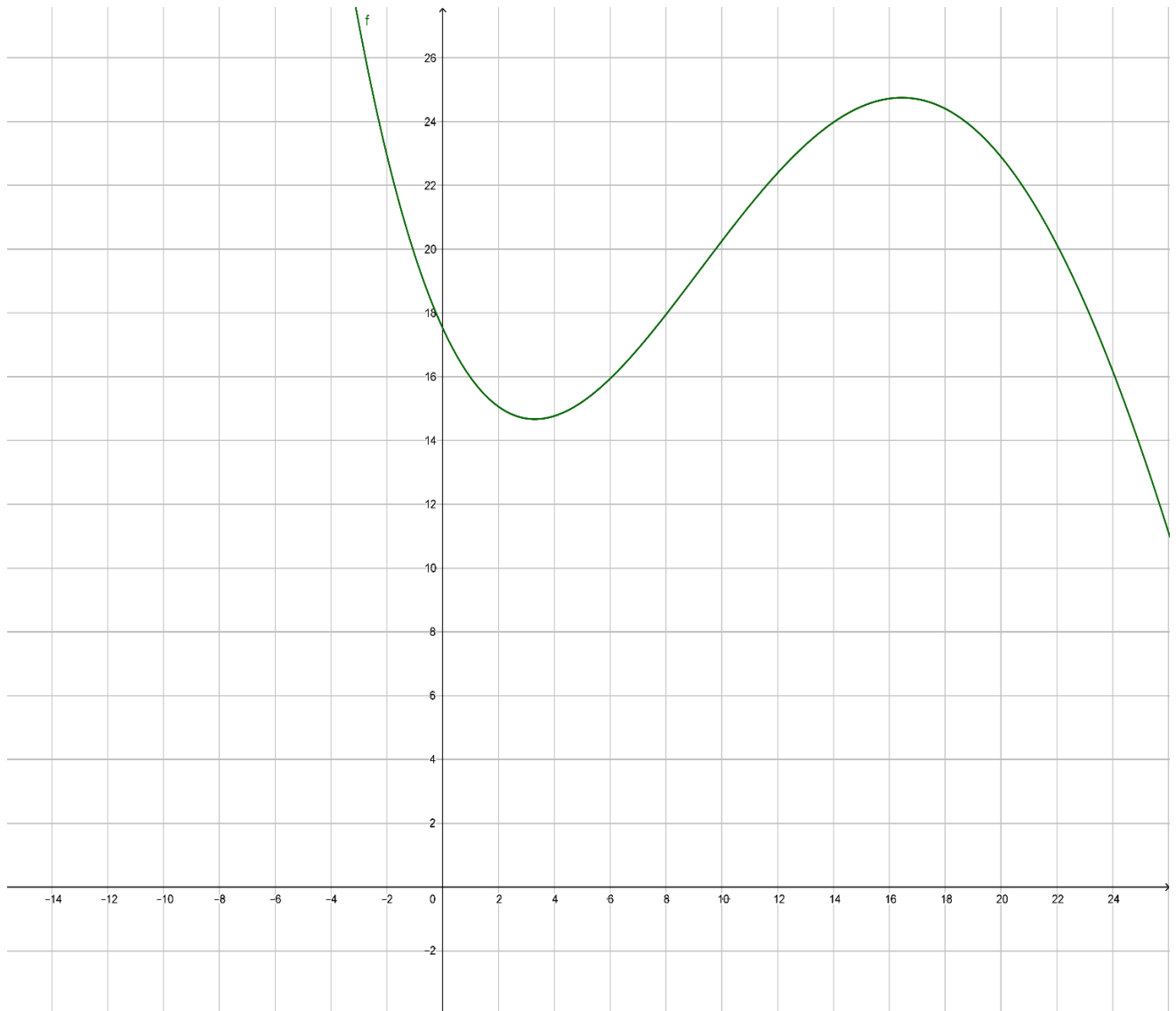
Die Schülerinnen und Schüler lernen Alternativen zu Excel-Diagramme kennen.

Die Schülerinnen und Schüler lernen, wie man die Aufgaben der Mathematik in ein praktisches Beispiel anwenden kann.

Tagestemperaturverlauf

Der Tagestemperaturverlauf von Linz an einem Sommertag lässt sich annähernd durch die Funktion beschreiben:

1. t Zeit in Stunden
 2. T ... in Grad Celsius
- In welchem Zeitraum betrug die Temperatur weniger als 16 Grad?
 - Geben Sie globale und lokale Extremstellen an.
 - Wie lange dauert es, bis die Temperatur vom Minimum zum Maximum wird?
 - Um wie viel Prozent nimmt die Temperatur von 22:00 bis 24:00 ab?



x-Achse: Stunden

y-Achse: Temperatur

Entwurf: Johannes Pargfrieder

