

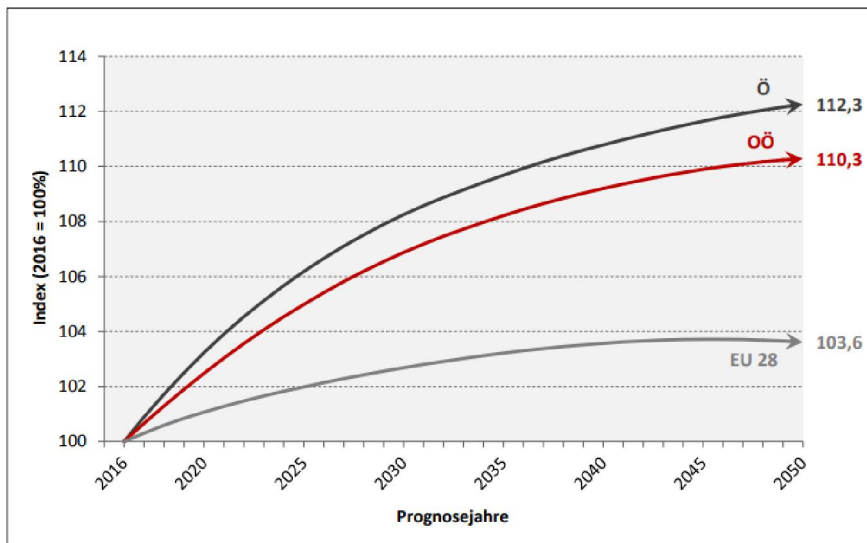
Maturafrage

Thema: Demographische Entwicklung in Oberösterreich

Ziehe die drei Tabellen (M1, M2 und M3) sowie die thematische Karte (M4) zum Behandeln der Arbeitsfragen heran!

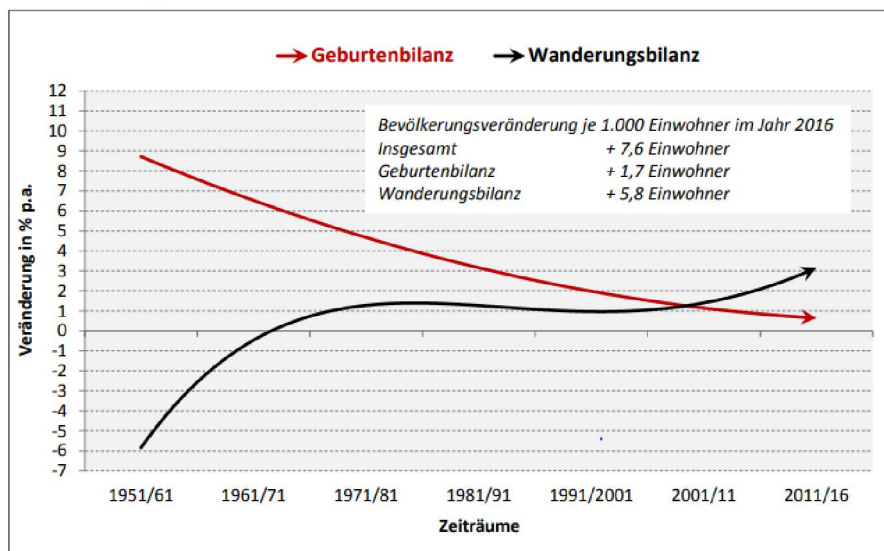
Geschätzte Bevölkerungsentwicklung bis 2050

Relative Veränderung, Index (2016 = 100%)



M 1: geschätzte Bevölkerungsentwicklung in OÖ bis 2050

Oö. Bevölkerungsveränderung seit 1951 nach Komponenten

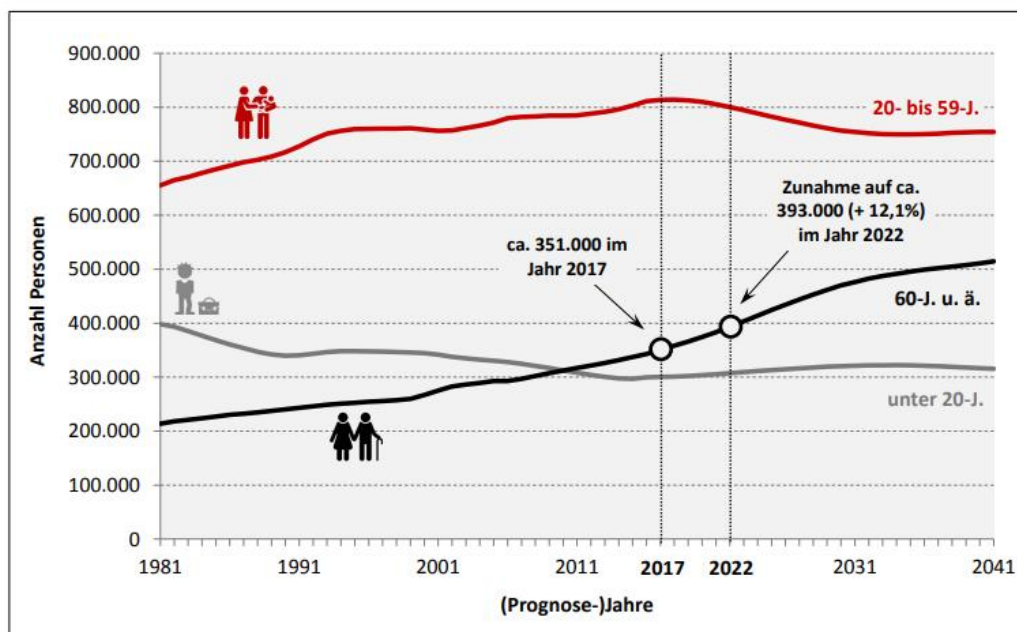


M 2: Bevölkerungsentwicklung in OÖ seit 1951

Arbeitsauftrag M1 und M2:

- Beschreibe, wie sich die Bevölkerung in OÖ bis zum Jahr 2050 voraussichtlich verändern wird (M1)! In welcher Relation stehen diese Veränderungen zum Rest Österreich bzw. der restlichen EU-Mitgliedsländer?
- Sieh dir die Geburten- und Wanderungsbilanz in OÖ an und beschreibe deren Entwicklung (M2)!
- Gib mögliche Gründe für die Entwicklung beider Bilanzen an! Welche Ereignisse könnten nach der Jahrtausendwende maßgeblich an der heutigen Situation verantwortlich sein?

Bevölkerungsentwicklung in Oberösterreich nach ausgewählten Altersgruppen



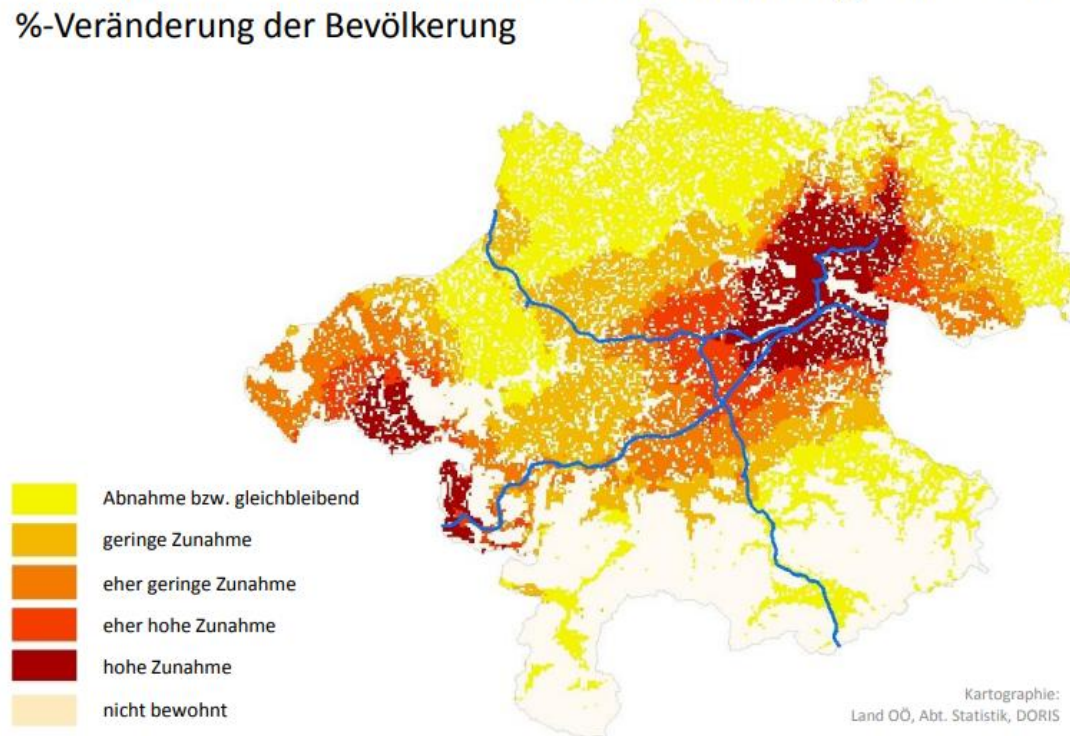
M 3: Demographischer Wandel in OÖ nach Alter

Arbeitsauftrag M3:

- Arbeite heraus, wie sich die Bevölkerungszusammensetzung in OÖ in der Zeit zwischen 1981 und 2041 verändert hat!
- Beurteile, wie sich die Entwicklung in der Bevölkerungszusammensetzung auf a) Wirtschaft, b) Arbeitsmarkt und c) Haushalt auswirken kann! Gib mögliche Beispiele an! (z.B. Pensionssicherheit, Kaufkraft, Infrastruktur, ...)

Geschätzte oö. Einwohnerentwicklung bis 2050

%-Veränderung der Bevölkerung



M 4: Einwohnerverteilung in OÖ bis 2050

Arbeitsauftrag M4:

- Lokalisier die Gebiete in Oberösterreich mit der größten Zunahme/ größten Abnahme an Bevölkerung!
- Vergleiche die Karte mit deinen Ergebnissen aus den Statistiken M1-M3 und begründe: Welche Trends lassen sich in der Bevölkerungsentwicklung, -zusammensetzung und -verteilung herauslesen?

Notizen: