

Susanna Spindler

## **Rosenbauer –größter Hersteller von Feuerwehrfahrzeugen weltweit**



(KOPFARBEIT Agentur für Geschichte o.J.:o.S.)

### **Zusammenfassung**

„Die Geschichte des Hauses Rosenbauer ist eng verknüpft mit der Geschichte der Feuerwehren in den letzten 145 Jahren. Seit 1866 ist das Unternehmen für die Feuerwehren tätig, anfangs als Handelsbetrieb, ab 1906 als Produzent von Feuerwehrgeräten. Die ersten Löschfahrzeuge entstanden in den 1920er-Jahren, damals erfolgten bereits die ersten Exporte nach China. Mit permanenten Innovationen hat Rosenbauer das Feuerwehrwesen in Österreich, Deutschland und der Welt maßgeblich mitgestaltet und sich den Ruf des Innovations- und Technologieführers der Branche erarbeitet. Durch den Börsengang im Jahr 1994 und eine seither konsequent verfolgte Internationalisierung entwickelte sich das Unternehmen vom exportorientierten Meisterbetrieb zum weltumspannenden Konzern und führenden Ausstatter der Feuerwehren rund um den Globus.“

(ROSENBAUER Geschichte o.J.:o.S.)

## Unterrichtsskizze

Schulstufe	2.
Gegenstand	Geographie und Wirtschaftskunde
Lehrplanbezug	Gütererzeugung in gewerblichen und industriellen Betrieben: <ul style="list-style-type: none"> <li>• Erkennen, dass unterschiedliche Gründe die Standortwahl für einen Betrieb beeinflussen.</li> <li>• Erkennen, wie Güter in Betrieben verschiedener Art und Größe in unterschiedlichen Organisationsformen erzeugt werden.</li> </ul>
Lernziele	Die SchülerInnen können Wirtschaft räumlich strukturieren. (Österreich, Europa, Drittstaaten,...) Die SchülerInnen können erklären wie (menschliches) Wirtschaften funktioniert und Gleichartigkeiten und Unterschiede aufzeigen.
Dauer	2 Unterrichtseinheiten à 50 min
Medien	Informations- und Arbeitsblätter, Tafel, Beamer, konstruktives Wissensspiel (Millionenshow)

## Konzeptwissen

Es wird folgendes Konzeptwissen angesprochen:

- Konzept des Handelsbetriebes (Kommanditgesellschaft) und der Aktiengesellschaft
- Konzept der wirtschaftlichen Räume (national /international)
- Konzept des modernen Weltsystems („Weltwirtschaft“): System souveräner Staaten, die als Teil eines einheitlichen Raumes zueinander in Konkurrenz stehen.



## Unterrichtsplanung / -ablauf

### 1. Einheit: Rosenbauer

Zeit min	Sozialform	Unterrichtsinhalt/ -ablauf	Medien
2	---	Die Klasse wird in zwei Gruppen geteilt, die jeweils verschiedene Texte zur Bearbeitung bekommen. Gruppe A bekommt Text 1, 2 und 3. Gruppe B bekommt Text 4 und 5.	Arbeitsblätter Gruppe A 1-3 Gruppe B 4,5
18	Einzelarbeit	Die erhaltenen Texte werden bearbeitet. Das wichtigste wird herausgeschrieben bzw. hervorgehoben, sodass es im Anschluss präsentiert werden kann.	Arbeitsblätter
15	Partnerarbeit	Mit Hilfe der Kugellagermethode werden die wichtigsten Inhalte und Sachverhalte präsentiert, mittels → Innenkreis - Außenkreis	---
15	Gruppenarbeit à 4 Personen	Die Inhalte der Unterrichtsstunde werden von den SchülerInnen in Fragen umgearbeitet, die in der nächsten Stunde für die Millionenshow verwendet werden. (Die Fragen werden der Lehrperson abgegeben.)	Papier, Stifte

### 2. Einheit

Zeit min	Sozialform	Unterrichtsinhalt/ -ablauf	Medien
35	Kleingruppen à 4 Personen	Die SchülerInnen bilden Vierer-Gruppen. Das konstruktive Wissensspiel hat denselben Aufbau wie die Millionenshow. Es gibt einen 50/50 Joker, Publikumsjoker sowie einen „Anruf“, welcher an die Lehrperson weitergeleitet wird.  Auf der Tafel wird notiert welche Gruppe wie viel Spielgeld gewonnen hat bzw. wie viele Fragen richtig beantwortet hat.	Beamer, konstruktives Wissensspiel (Millionenshow)
15	Plenum	Siegerehrung: Die Gruppe mit dem meisten Spielgeld hat gewonnen. Das Spielgeld wird in Form von Süßigkeiten ausgezahlt (Zuckerl,...)	Tafel

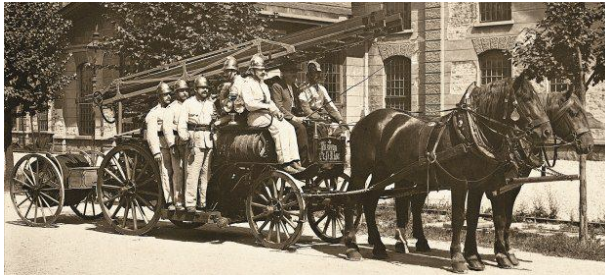
## Unterrichtsressourcen

Ließ dir den Text durch und unterstreiche die wichtigsten Begriffe und Zahlen.

### Rosenbauer

Gruppe A 1

#### Geschichte - Vom Gürtler zum Global Player



Die Geschichte des Hauses Rosenbauer ist eng verknüpft mit der Geschichte der Feuerwehren in den

letzten 145 Jahren. Seit 1866 ist das Unternehmen für die Feuerwehren tätig, anfangs als Handelsbetrieb, ab 1906 als Produzent von Feuerwehrgeräten. Die ersten Löschfahrzeuge entstanden in den 1920er-Jahren, damals erfolgten bereits die ersten Exporte nach China. Mit permanenten Innovationen hat Rosenbauer das Feuerwehrwesen in Österreich, Deutschland und der Welt maßgeblich mitgestaltet und sich den Ruf des Innovations- und Technologieführers der Branche erarbeitet. Durch den Börsengang im Jahr 1994 und eine seither konsequent verfolgte Internationalisierung entwickelte sich das Unternehmen vom exportorientierten Meisterbetrieb zum weltumspannenden Konzern und führenden Ausstatter der Feuerwehren rund um den Globus.

- 1866 Gründung durch Johann Rosenbauer als Handelshaus für Feuerwehrbedarf in Linz, Österreich
  - 1906 Beginn der Produktion von Feuerwehrgeräten
  - 1919 Beginn der Feuerwehrfahrzeugfertigung
  - 1926 Ausweitung der Exporte nach China
  - 1968 Verlagerung des Stammwerkes nach Leonding bei Linz
  - 1976 Exportquote erstmals > 50 %; Beteiligung an Rosenbauer AG, Schweiz
  - ...
  - 1988 Einbringung der Konrad Rosenbauer K.G. (Kommanditgesellschaft) in die neu gegründete ROSENBAUER
  - ...
  - International GmbH
  - 1992 Umwandlung von Rosenbauer International GmbH in
  - ...
  - eine Aktiengesellschaft
  - ...
  - 1994 Börsengang der Rosenbauer International AG
  - ...
- <http://www.rosenbauer.com/de/group/unternehmen/geschichte.html>

## Familienunternehmen mit internationalen Investoren

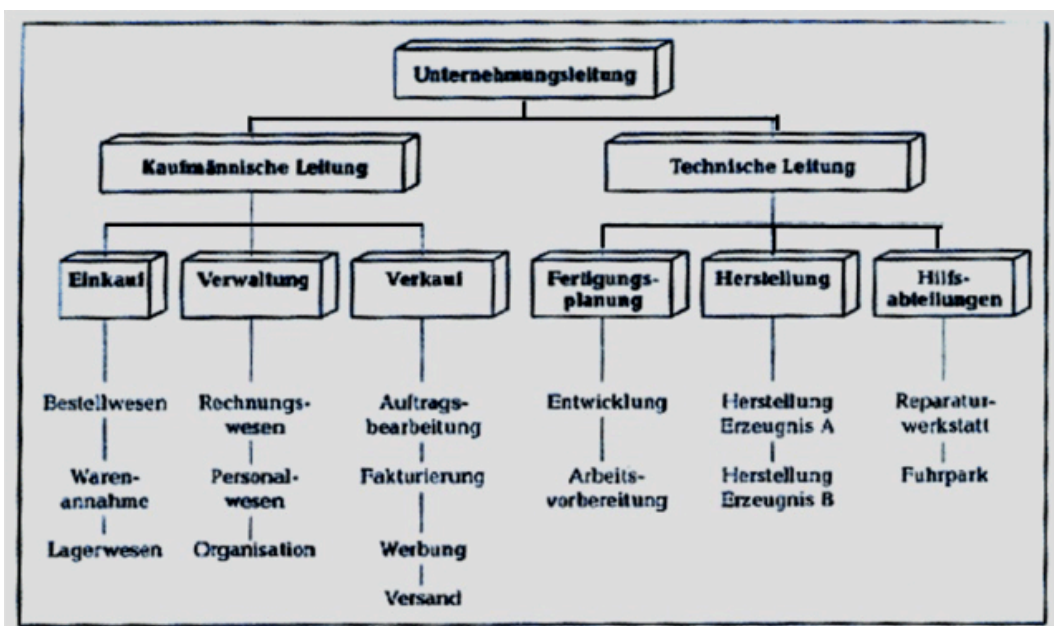
Seit 1994 ist Rosenbauer mit Stückaktien (Inhaberaktien) an der Börse gelistet. 51% der Rosenbauer Aktien befinden sich in



der von den Familiengesellschaftern gegründeten Rosenbauer Beteiligungsverwaltung GmbH. Zwei institutionelle Investoren in Großbritannien und Frankreich halten jeweils über 5% des Aktienkapitals. Die verbleibenden Anteile befinden sich im Streubesitz bei Investoren in Europa (Italien, Frankreich, Österreich, Deutschland, Schweden, Großbritannien und der Schweiz) und in den USA.

<http://www.rosenbauer.com/group/investor-relations/die-aktie/aktionaersstruktur.html>

## Aufbau- und Organisationsstruktur eines Betriebes mit Produktions- und Verkaufsstelle



<http://ms1-oelsnitz.dyndns.info/2005/10d/sporn/2.gif>

Erkläre die Unternehmensstruktur der Rosenbauer AG.

## Rosenbauer

Gruppe A

3

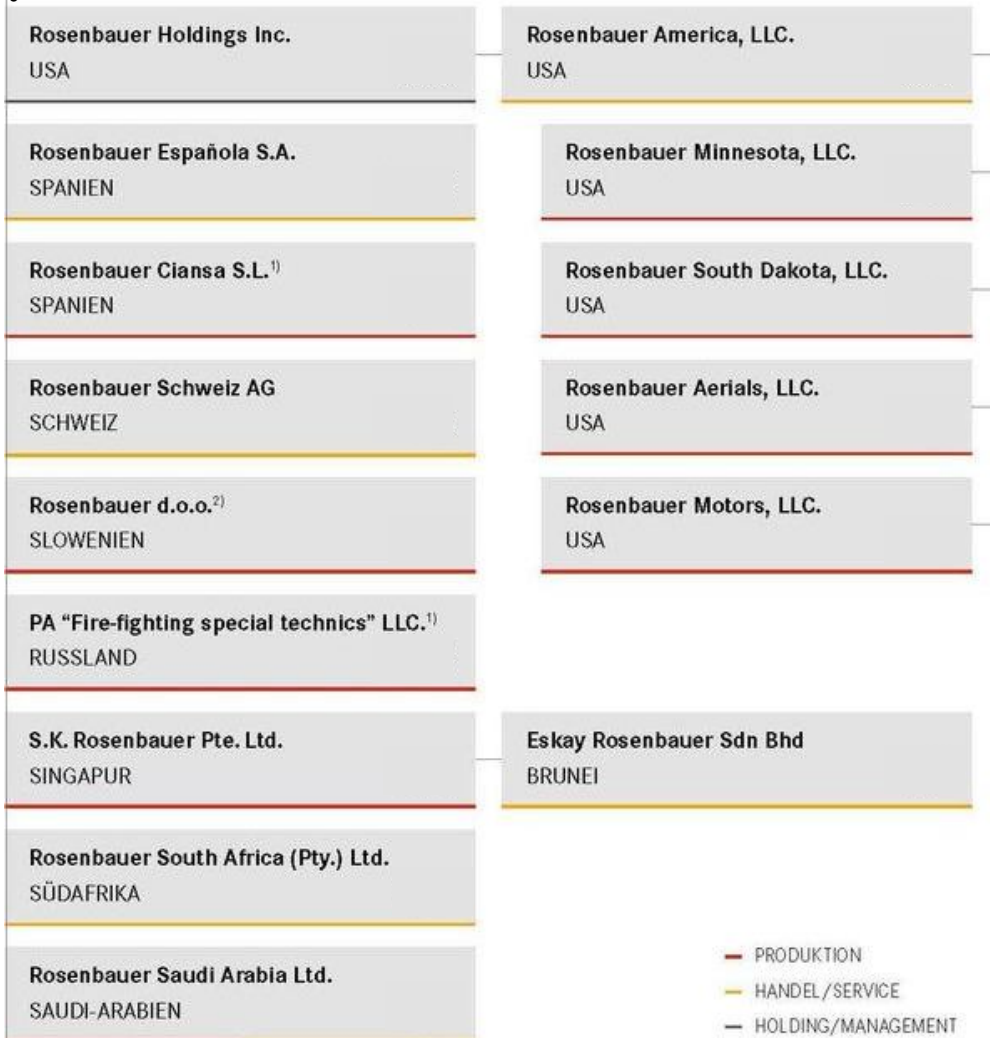
- Welche Länder verfügen über einen Managementstandort?
- Welche Länder sind (klassische) Produktionsländer?
- In welchen Ländern werden Produkte verkauft? (Handel)



- 
- 
- 

<http://www.rosenbauer.com/de/group/unternehmen/organigramm.html>

- 
- 
- 



<sup>1)</sup> „At equity“-bilanzierte Gesellschaft

<sup>2)</sup> Per Dezember 2012 erstkonsolidiert



Ließ dir den Text durch und unterstreiche die wichtigsten Begriffe und Zahlen.

## Rosenbauer

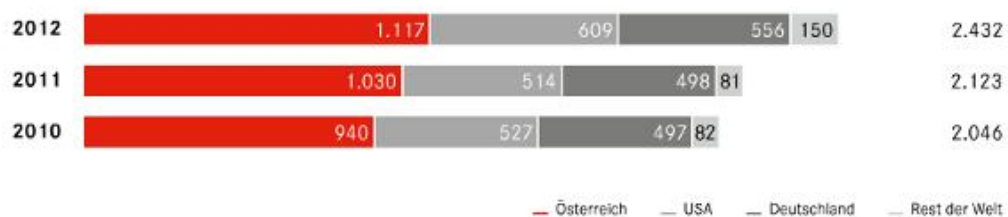
Gruppe B

4

### Steckbrief: Feuerwehrausstatter mit internationalem Format

Rosenbauer ist der führende Hersteller für Feuerwehrtechnik im Brand- und Katastrophenschutz. Seit mehr als 145 Jahren entwickelt das Unternehmen Fahrzeuge, Löschsysteme und Ausrüstung, mit denen Feuerwehren auf der ganzen Welt arbeiten. Mit seinem Service- und Vertriebsnetzwerk ist der Konzern in über 100 Ländern tätig und ist Partner der Berufs-, Betriebs-, Werk- und Freiwilligen Feuerwehren. Es arbeiten über 2.400 Mitarbeiter in Europa, Nordamerika, Asien und Afrika an Produkten.

Beschäftigte per 31. 12.



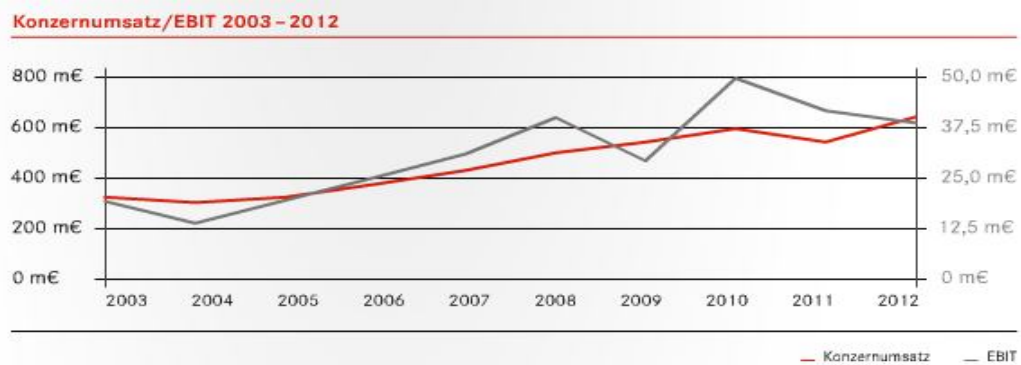
[http://issuu.com/rosenbauergroup/docs/rosenbauer\\_gesch\\_ftsbericht\\_2012\\_web?e=4884820/2104603](http://issuu.com/rosenbauergroup/docs/rosenbauer_gesch_ftsbericht_2012_web?e=4884820/2104603) (Bild aus dem Geschäftsbericht der Rosenbauer International AG)

Das 1866 gegründete Familienunternehmen besteht in der sechsten Generation und hat sich zu einem globalen börsennotierten Konzern mit einem Umsatz von 645 m€ (Millionen €) und einem operativen Ergebnis (EBIT) von 38,6 m€ entwickelt.

*Der Umsatz ist die Summe der verkauften Produkte und Dienstleistungen.*

*Gewinn ist die Differenz zwischen Umsatz (=Erlös) und Kosten. → EBIT ist das Ergebnis (=Gewinn) vor Abzug der Steuern und Zinsen.*

(Textquelle) <http://www.rosenbauer.com/group/unternehmen/konzernprofil.html>

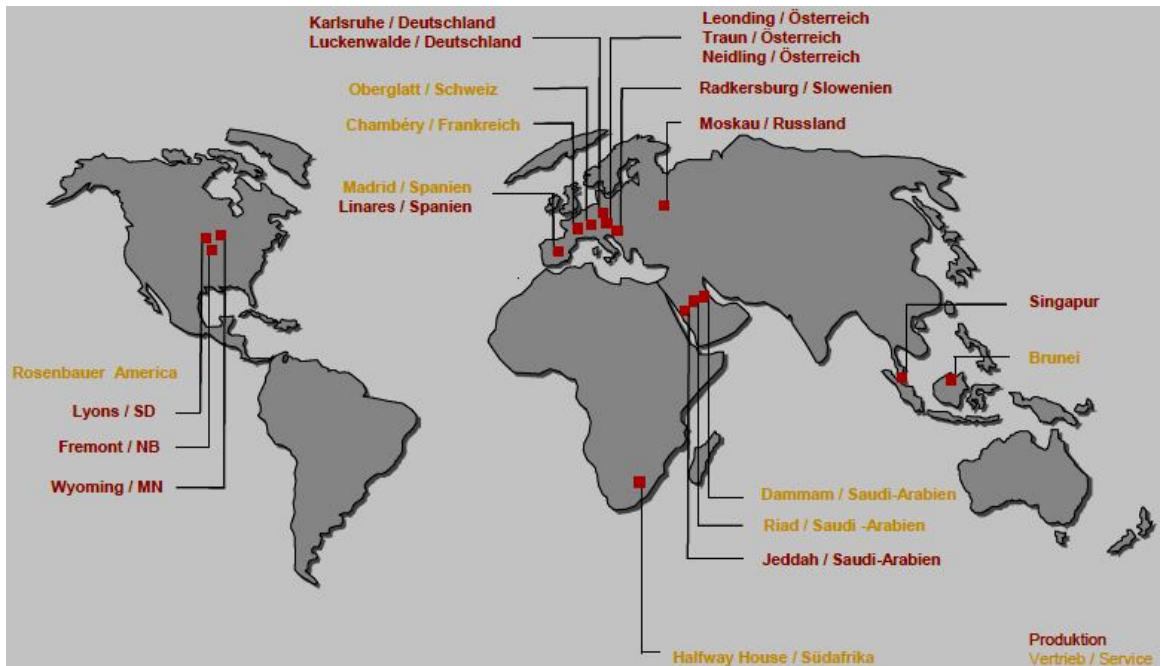


[http://issuu.com/rosenbauergroup/docs/rosenbauer\\_gesch\\_ftsbericht\\_2012\\_web?e=4884820/2104603](http://issuu.com/rosenbauergroup/docs/rosenbauer_gesch_ftsbericht_2012_web?e=4884820/2104603) (Bild aus dem Geschäftsbericht der Rosenbauer International AG)

Ließ dir den Text durch und unterstreiche die wichtigsten Begriffe und Zahlen.

## Standorte - Internationales Netzwerk

### Produktions- und Vertriebsstätten



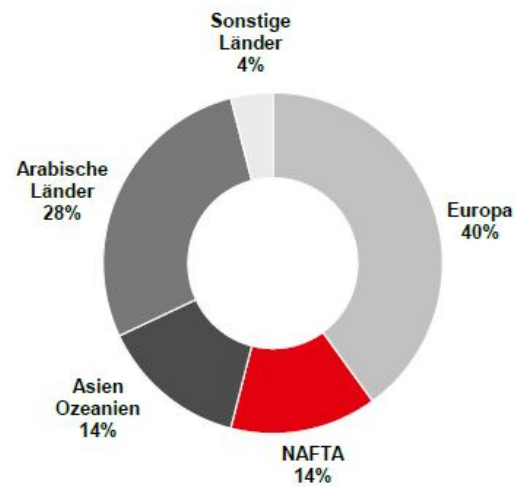
[http://www.rosenbauer.com/fileadmin/user\\_upload/group/Unternehmen/Praesentation/\\_KONZERNPRAESENTATION\\_2013\\_fuer\\_Homepage\\_neu.pdf](http://www.rosenbauer.com/fileadmin/user_upload/group/Unternehmen/Praesentation/_KONZERNPRAESENTATION_2013_fuer_Homepage_neu.pdf)

Feuerwehren auf der ganzen Welt vertrauen auf Rosenbauer. In 150 Ländern der Welt sind Fahrzeuge aus dem Konzern im Einsatz. Die Betreuung der Kunden erfolgt über ein internationales Vertriebs- und Servicenetzwerk. Produktionswerke befinden sich in Europa, Amerika und Asien.

<http://www.rosenbauer.com/de/group/unternehmen/standorte.html>

## Umsatz nach Regionen

Das Unternehmen liefert seit 2012 in 123 Länder, wobei es 2011 erst 105 Länder waren. Die Rosenbauer AG ist also international tätig.



[http://www.rosenbauer.com/fileadmin/user\\_upload/group/Unternehmen/Praesentation/\\_KONZERNPRAESENTATION\\_2013\\_fuer\\_Homepage\\_neu.pdf](http://www.rosenbauer.com/fileadmin/user_upload/group/Unternehmen/Praesentation/_KONZERNPRAESENTATION_2013_fuer_Homepage_neu.pdf)

## **Erwartungshorizont**

### **Millionenshow – Beispielfragen**

- 1. In den Anfangsjahren war die Firma Rosenbauer ein/e...**
  - 1.a. Kommanditgesellschaft (Handelsbetrieb)
  - 1.b. Aktionergemeinschaft
  - 1.c. Verein
  - 1.d. Aktiengesellschaft
  
- 2. In welchem Kontinent erfolgten die ersten Exporte der Firma Rosenbauer?**
  - 2.a. Amerika
  - 2.b. Asien
  - 2.c. Australien
  - 2.d. Antarktis
  
- 3. Welche Unternehmensform kann an die Börse gehen?**
  - 3.a. Offene Gesellschaft
  - 3.b. Kommanditgesellschaft
  - 3.c. Aktiengesellschaft
  - 3.d. eingetragener Unternehmer
  
- 4. Wie werden die ausgegebenen Anteilspapiere beim Börsegang genannt?**
  - 4.a. Agent
  - 4.b. Aktie
  - 4.c. Fond
  - 4.d. Anleihe
  
- 5. Welche Abteilungen gibt es in einem Produktionsbetrieb nicht?**
  - 5.a. Einkauf und Verwaltung
  - 5.b. Herstellung (Produktion) und Unternehmensleitung
  - 5.c. Rechnungswesen und Verkauf
  - 5.d. Einkauf und Altenpflegeabteilung
  
- 6. In welchem Land wurde das Unternehmen Rosenbauer gegründet?**
  - 6.a. Deutschland
  - 6.b. USA
  - 6.c. China

6.d. Österreich

**7. Für welche Berufsgruppe erzeugt Rosenbauer zum größten Teil seine Produkte?**

- 7.a. Rettung
- 7.b. Feuerwehr
- 7.c. Polizei
- 7.d. Notarzt

**8. Wie viele Mitarbeiter arbeiten in Europa, Nordamerika, Asien und Afrika an Rosenbauer-Produkten?**

- 8.a. 24
- 8.b. 2.400
- 8.c. 24.000
- 8.d. 240

**9. Die Rosenbauer International AG konnte im Jahr 2012 einen Umsatz von ... erwirtschaften.**

- 9.a. 6.450 €
- 9.b. 6,45 Mio. €
- 9.c. 645 Mio. €
- 9.d. 645.000 €

**10. Finde die passende Frage zu folgender Lösung: Gewinn**

- 10.a. Was ergibt die Differenz zwischen Umsatz und Kosten?
- 10.b. Was ergibt die Differenz zwischen Schulden und Gewinn?
- 10.c. Was ergibt die Differenz zwischen Erträgen und Aufwendungen?
- 10.d. Was ergibt die Differenz zwischen Erlös und Umsatz?

**11. Auf welchen Kontinenten befinden sich keine Produktionswerke?**

- 11.a. Europa
- 11.b. Asien
- 11.c. Australien
- 11.d. Amerika

**12. Das Unternehmen Rosenbauer ist ... tätig.**

- 12.a. national
- 12.b. international
- 12.c. regional
- 12.d. interregional

# Wissens SPIEL

Rosenbauer  
Prof. Spindler

Die Rosenbauer International AG konnte im Jahr 2012 einen Umsatz von ... erwirtschaften.

A 6.450 €      B 6,45 Mio. €

C 645 Mio. €      D 645.000 €

94 SEC

15	€ MILLION
14	€ 500.000
13	€ 125.000
12	€ 64.000
11	€ 32.000
10	€ 16.000
9	€ 8.000
8	€ 4000
7	€ 2000
6	€ 1000
5	€ 500
4	€ 300
3	€ 200
2	€ 100

Die richtige Antwort erscheint grün, die Falschen werden rot. Handelt es sich um einen 50/50 Joker so wird die falsche Frage gelb.

# Wissens SPIEL

Rosenbauer  
Prof. Spindler

Die Rosenbauer International AG konnte im Jahr 2012 einen Umsatz von ... erwirtschaften.

A 6.450 €      B 6,45 Mio. €

C 645 Mio. €      D 645.000 €

114 SEC

15	€ MILLION
14	€ 500.000
13	€ 125.000
12	€ 64.000
11	€ 32.000
10	€ 16.000
9	€ 8.000
8	€ 4000
7	€ 2000
6	€ 1000
5	€ 500
4	€ 300
3	€ 200
2	€ 100

Das Programm für das leere konstruktive Wissensspiel kann unter folgender Adresse heruntergeladen werden:

[http://www.omnia-verlag.de/upload\\_files/globale%20handelsstroeme%202009.pdf](http://www.omnia-verlag.de/upload_files/globale%20handelsstroeme%202009.pdf)

## Literatur

- ALBERS, H.-J. (o.J.): Merkmale der weltwirtschaftlichen Entwicklung. Hervorstechendes Merkmal der weltwirtschaftlichen Entwicklung ist ihre als „Globalisierung“ bezeichnete enge Vernetzung. <<http://www.omnia-verlag.de/weltimwandel/php/start.php?id=3651&bc=-3651>> (Zugriff: 2013-12-15).
- KOPFARBEIT Agentur für Geschichte (o.J.): Handwerk hat goldenen Boden: Ein Gürtler legt vor 140 Jahren den Grundstein. <<http://www.kopfarbeit.at/ref/rosenbauer.html>> (Zugriff: 2013-12-15).
- O.A. (o.J.): Aufbau- und Organisationsstruktur eines Betriebes mit Produktions- und Verkaufsstelle. <<http://ms1-oelsnitz.dyndns.info/2005/10d/sporn/2.gif>> (Zugriff: 2013-12-15).
- OMNIA-VERLAG (o.J.): <[http://www.omnia-verlag.de/upload\\_files/globale%20handelsstroeme%202009.pdf](http://www.omnia-verlag.de/upload_files/globale%20handelsstroeme%202009.pdf)> (Zugriff: 2013-12-15).
- ROSENBAUER Aktionärsstruktur (o.J.): <<http://www.rosenbauer.com/group/investor-relations/die-aktie/aktionaersstruktur.html>> (Zugriff: 2013-12-15).
- ROSENBAUER Geschäftsbericht (o.J.): Rosenbauer AG Geschäftsbericht. <[http://issuu.com/rosenbauergroup/docs/rosenbauer\\_gesch\\_ftsbericht\\_2012\\_web?e=4884820/2104603](http://issuu.com/rosenbauergroup/docs/rosenbauer_gesch_ftsbericht_2012_web?e=4884820/2104603)> (Zugriff: 2013-12-15).
- ROSENBAUER Geschichte (o.J.): Rosenbauer Geschichte. <<http://www.rosenbauer.com/de/group/unternehmen/geschichte.html>> (Zugriff: 2013-12-15).
- ROSENBAUER Konzernpräsentation (o.J.): <[http://www.rosenbauer.com/fileadmin/user\\_upload/group/Unternehmen/Praesentation/\\_KONZERNPRAESENTATION\\_2013\\_fuer\\_Homepage\\_neu.pdf](http://www.rosenbauer.com/fileadmin/user_upload/group/Unternehmen/Praesentation/_KONZERNPRAESENTATION_2013_fuer_Homepage_neu.pdf)> (Zugriff: 2013-12-15).
- ROSENBAUER Konzernprofil (o.J.): Rosenbauer Konzernprofil. <<http://www.rosenbauer.com/group/unternehmen/konzernprofil.html>> (Zugriff: 2013-12-15).
- ROSENBAUER Organigramm (o.J.): <<http://www.rosenbauer.com/de/group/unternehmen/organigramm.html>> (Zugriff: 2013-12-15).
- ROSENBAUER Standorte (o.J.): <<http://www.rosenbauer.com/de/group/unternehmen/standorte.html>> (Zugriff: 2013-12-15).
- UNI-KÖLN (o.J.): Darstellung der Methode. <http://methodenpool.uni-koeln.de/wissensspiel/darstellung.html>