

Mag. Manuela Lenk  
Registerzählung

31. Januar 2013

# Ergebnisse der Registerzählung

➤ Bevölkerung am 31.10.2011	8.401.940
• Männer	4.093.938
• Frauen	4.308.002
➤ Haushalte	
• Zahl der Privathaushalte	3.649.309
• Personen in Privathaushalten (Personen in Anstalten: 116.594)	8.276.628
• Durchschnittl. Anzahl Personen/Haushalt	2,27
➤ Familien	
• Zahl der Familien	2.306.650
• Personen in Familien	6.584.355

➤ Unternehmen	622.591
➤ Arbeitsstätten	706.817
• Land- und Forstwirtschaft	111.400
• Industrie und Gewerbe	77.036
• Dienstleistungen	518.381
➤ Arbeitsplätze/Beschäftigte	4.167.164
• Land- und Forstwirtschaft	176.914
• Industrie und Gewerbe	966.962
• Dienstleistungen	3.023.288

➤ Gebäude	2.191.980
• Wohngebäude	1.973.979
Ein- und Zweifamilienhäuser	1.727.129
übrige Wohngebäude	
mit drei bis zehn Wohnungen	175.910
mit elf und mehr Wohnungen	70.940
• Andere Gebäude (z.B. Hotels, Bürogebäude)	
mit ein oder zwei Wohnungen	63.203
mit drei und mehr Wohnungen	10.721
• Andere Gebäude ohne Wohnungen	143.377
➤ Wohnungen	4.441.408
mit Hauptwohnsitzmeldungen	3.644.958
ohne Hauptwohnsitzmeldungen	796.450

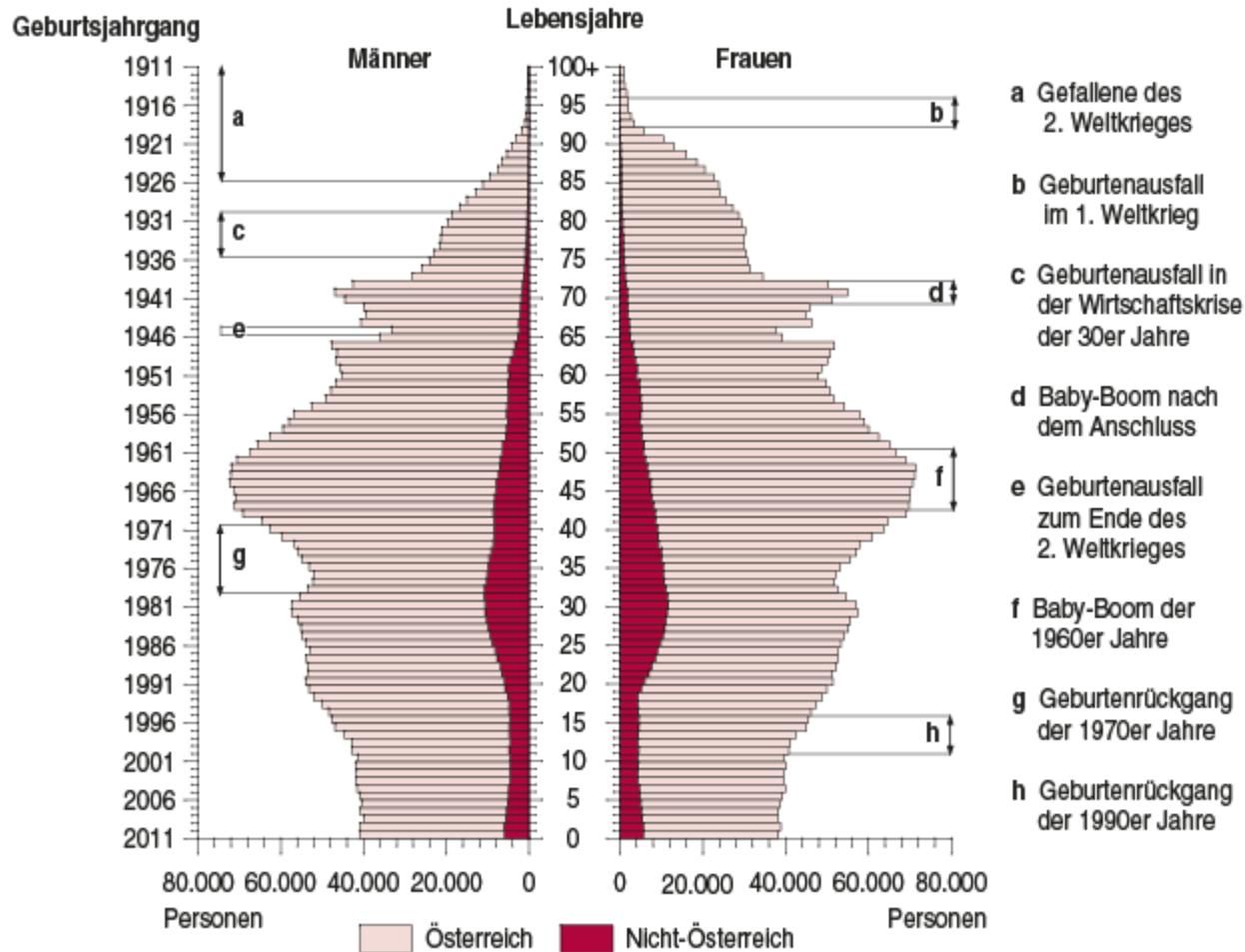
## Endgültige Bevölkerung Österreichs am 31.10.2011 nach Bundesländern

Bundesland	Bevölkerungszahl 31.10.2011 gemäß § 7 Registerzählungs- gesetz	ZMR- Bestand 31.10.2011 <sup>1</sup>	Saldo der Bestandsbe- reinigungen im ZMR	Saldo aus der An- wendung der 180-Tage- Regel	Nichtanerkennungen			
					technische Nichtanerkennungen			Qualitäts- sicherungs- maßnahmen
					Verstorben vor dem 1.11.2011	KIT- Fall	90-Tage- Regel	
Österreich	8.401.940	8.469.306	3.115	-	-3.763	-380	-3.518	-62.820
Burgenland	285.685	286.695	83	-12	-144	-20	-73	-844
Kärnten	556.173	559.307	222	19	-259	-53	-117	-2.946
Niederösterreich	1.614.693	1.621.666	387	-112	-680	-69	-723	-5.776
Oberösterreich	1.413.762	1.419.338	442	37	-398	-43	-579	-5.035
Salzburg	529.066	535.441	274	9	-266	-22	-223	-6.147
Steiermark	1.208.575	1.217.198	308	-17	-542	-54	-338	-7.980
Tirol	709.319	714.475	541	-6	-327	-14	-213	-5.137
Vorarlberg	370.440	371.932	162	18	-103	-7	-132	-1.430
Wien	1.714.227	1.743.254	696	64	-1.044	-98	-1.120	-27.525

Q: STATISTIK AUSTRIA, Registerzählung 2011.

1 Zentrales Melderegister (ZMR); Datenabzug am 31.10.2011, 23.59 Uhr.

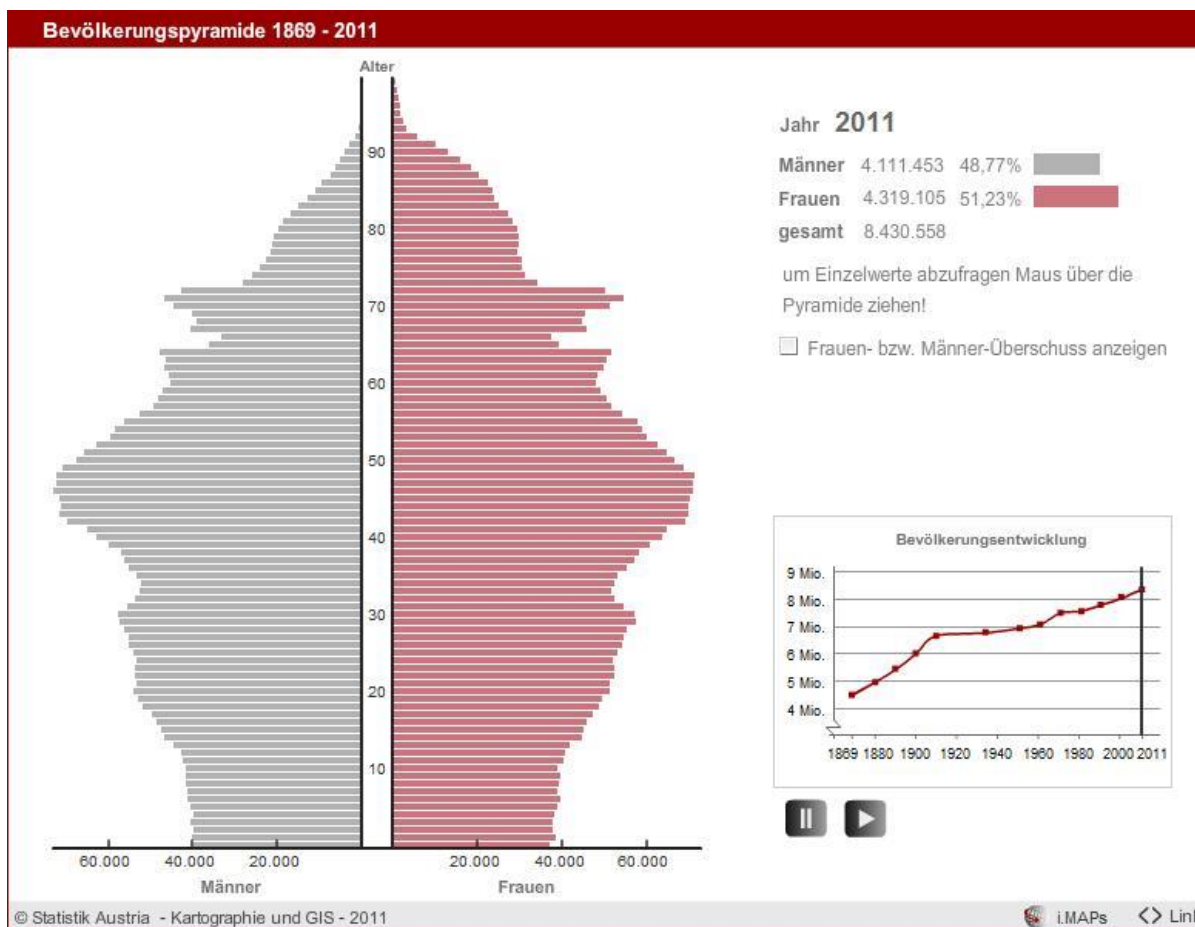
Bevölkerungspyramide am 31.10.2011 nach Staatsangehörigkeit



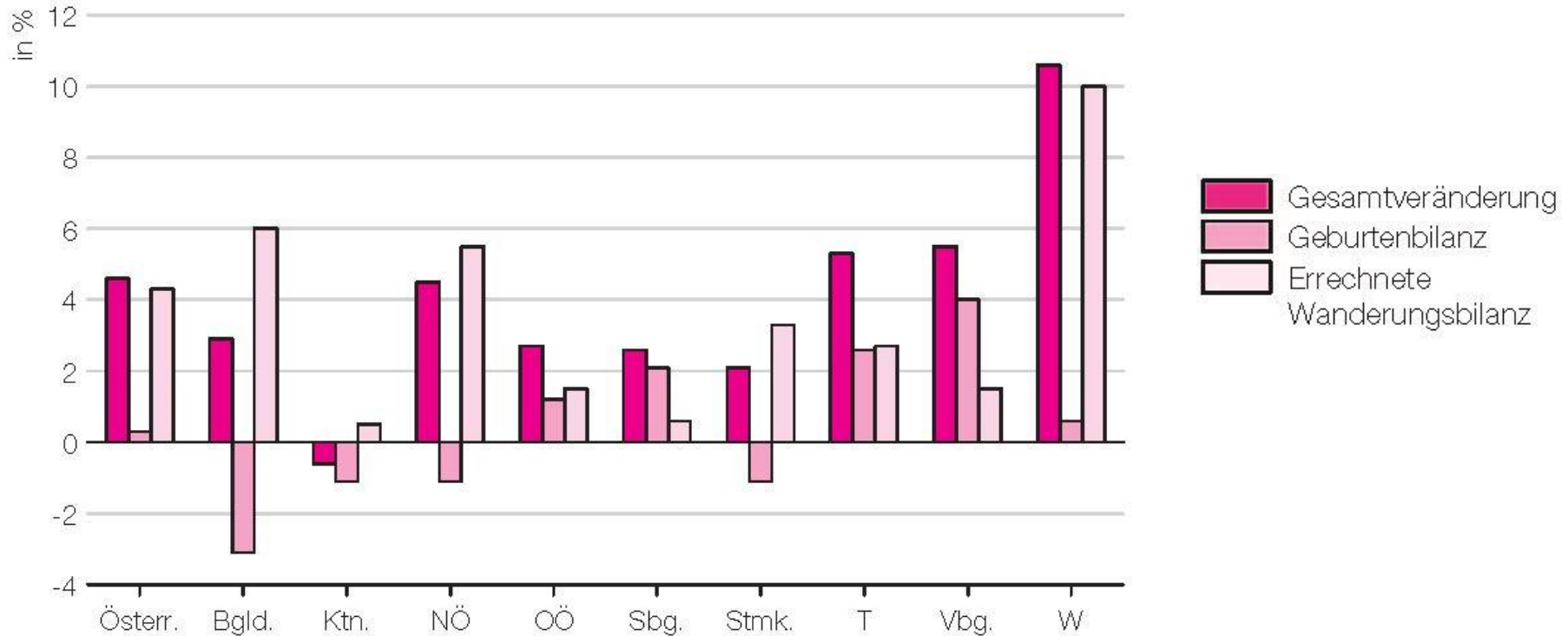
Q: STATISTIK AUSTRIA, Registerzählung 2011 (31. Oktober). Erstellt am 21.06.2013.

# Bevölkerungspyramide

[http://www.statistik.at/web\\_de/downloads/webkarto/bevoelkerungspyramide\\_1869\\_2011/](http://www.statistik.at/web_de/downloads/webkarto/bevoelkerungspyramide_1869_2011/)



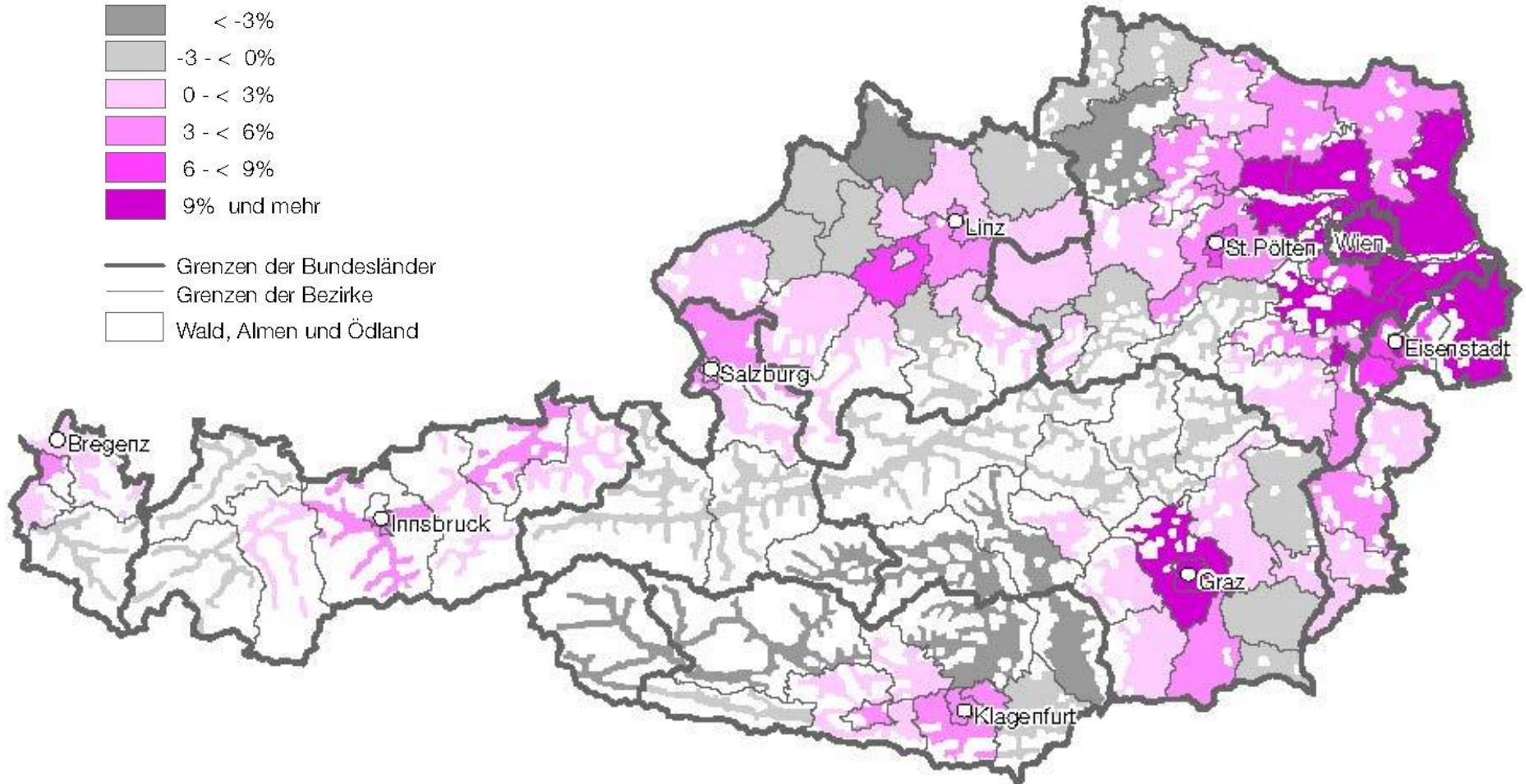
# Bevölkerungsveränderung nach Komponenten in Österreich und in den Bundesländern



Q: STATISTIK AUSTRIA, Volkszählung 2001, Registerzählung 2011.



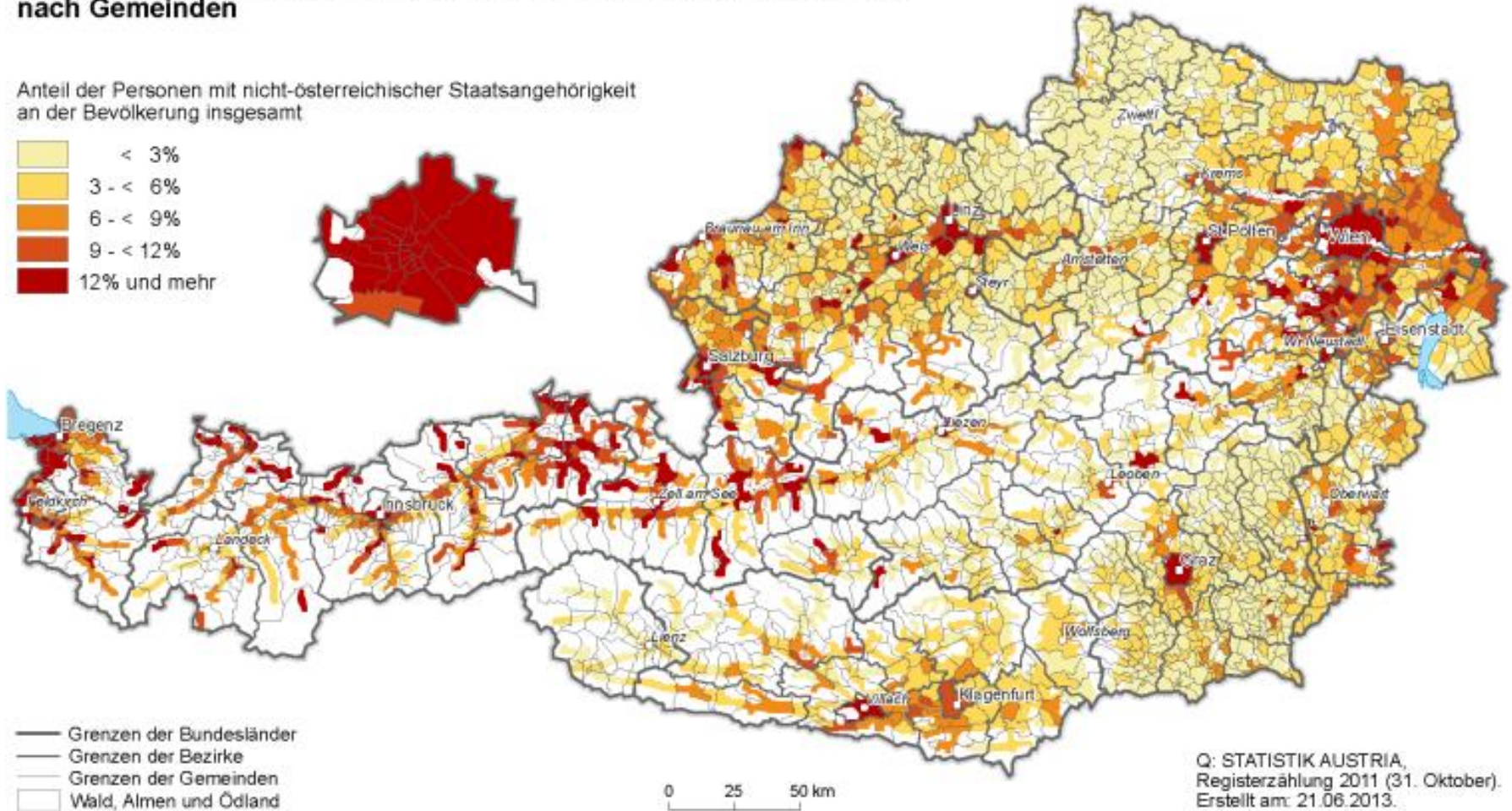
# Bevölkerungsveränderung nach politischen Bezirken – errechnete Wanderungsbilanz 2001 bis 2011



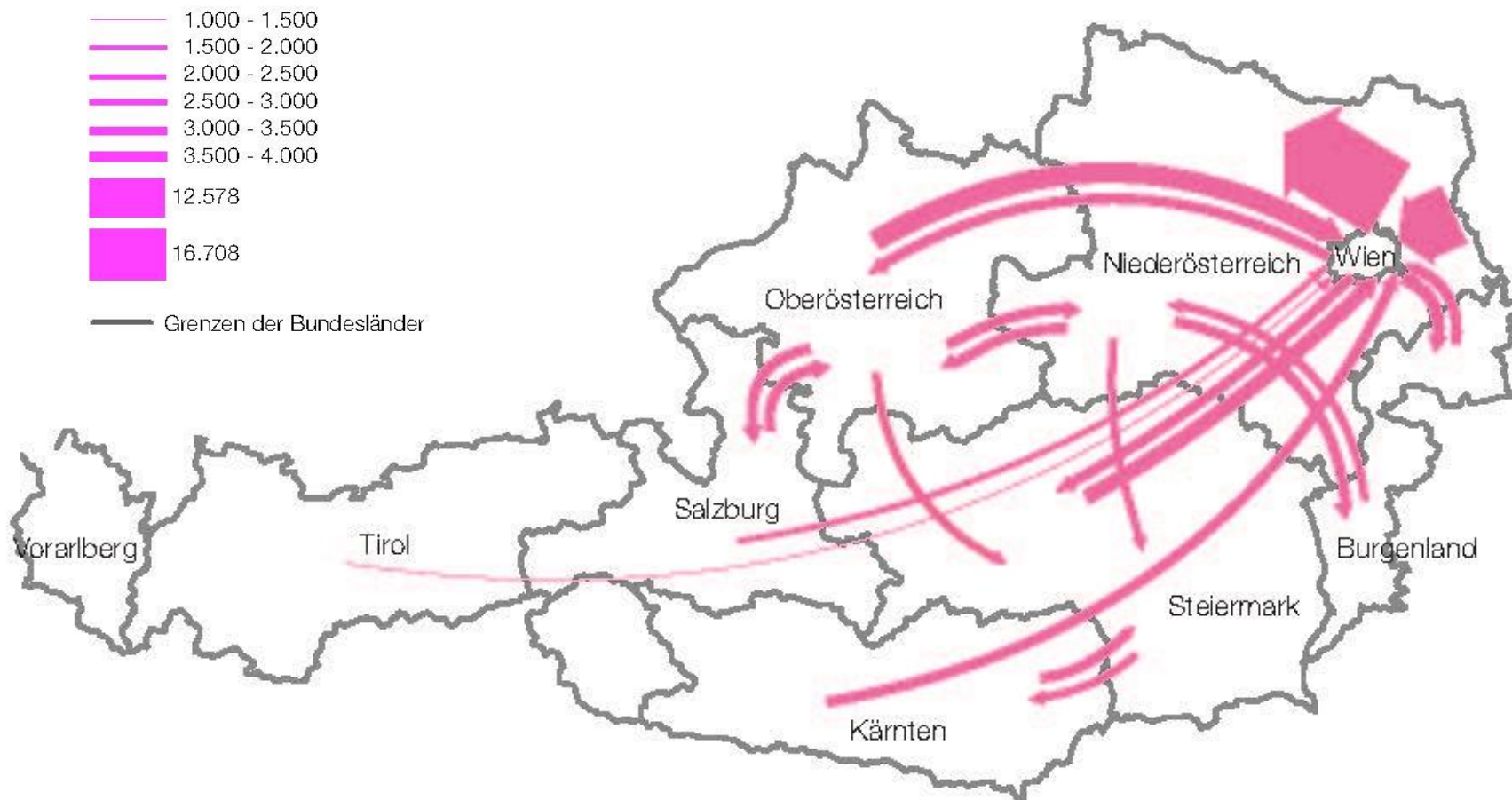
Q: STATISTIK AUSTRIA, Volkszählung 2001, Registerzählung 2011.

## Bevölkerung am 31.10.2011: nicht-österreichische Staatsangehörige nach Gemeinden

Anteil der Personen mit nicht-österreichischer Staatsangehörigkeit an der Bevölkerung insgesamt

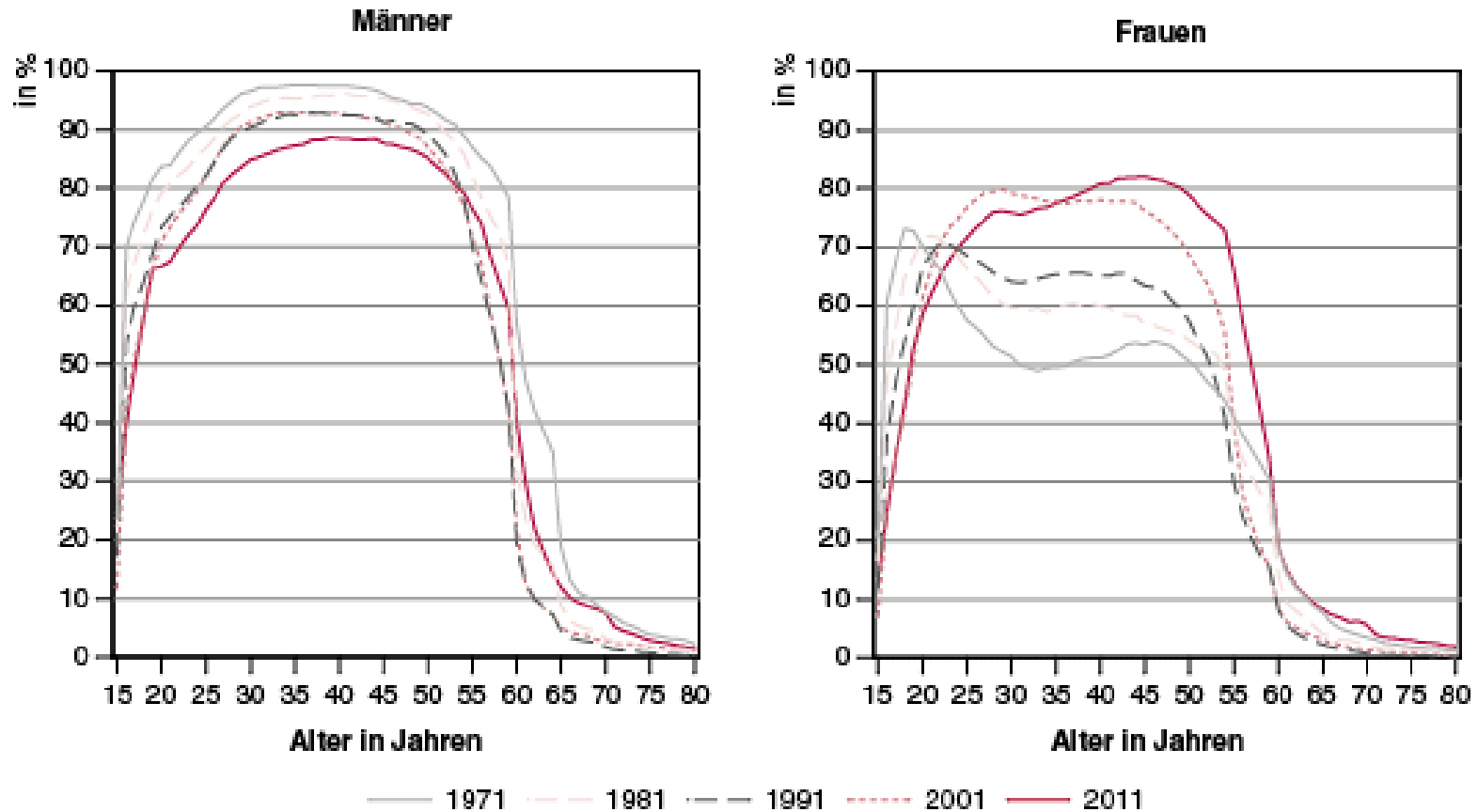


# Umzüge zwischen 2010 und 2011

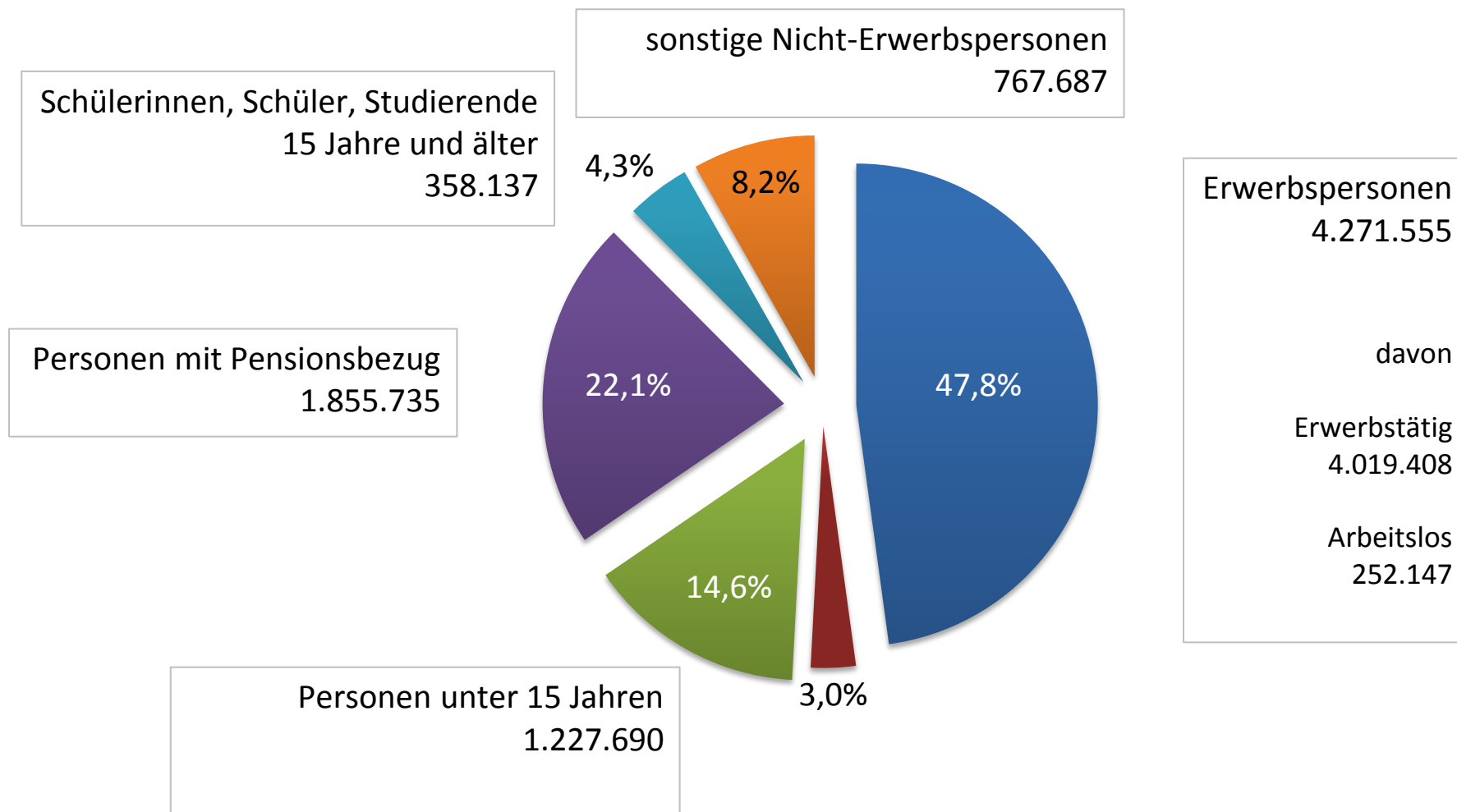


Q: STATISTIK AUSTRIA, Registerzählung 2011.

## Erwerbstätigenquoten 1971 bis 2011 nach Geschlecht und Alter

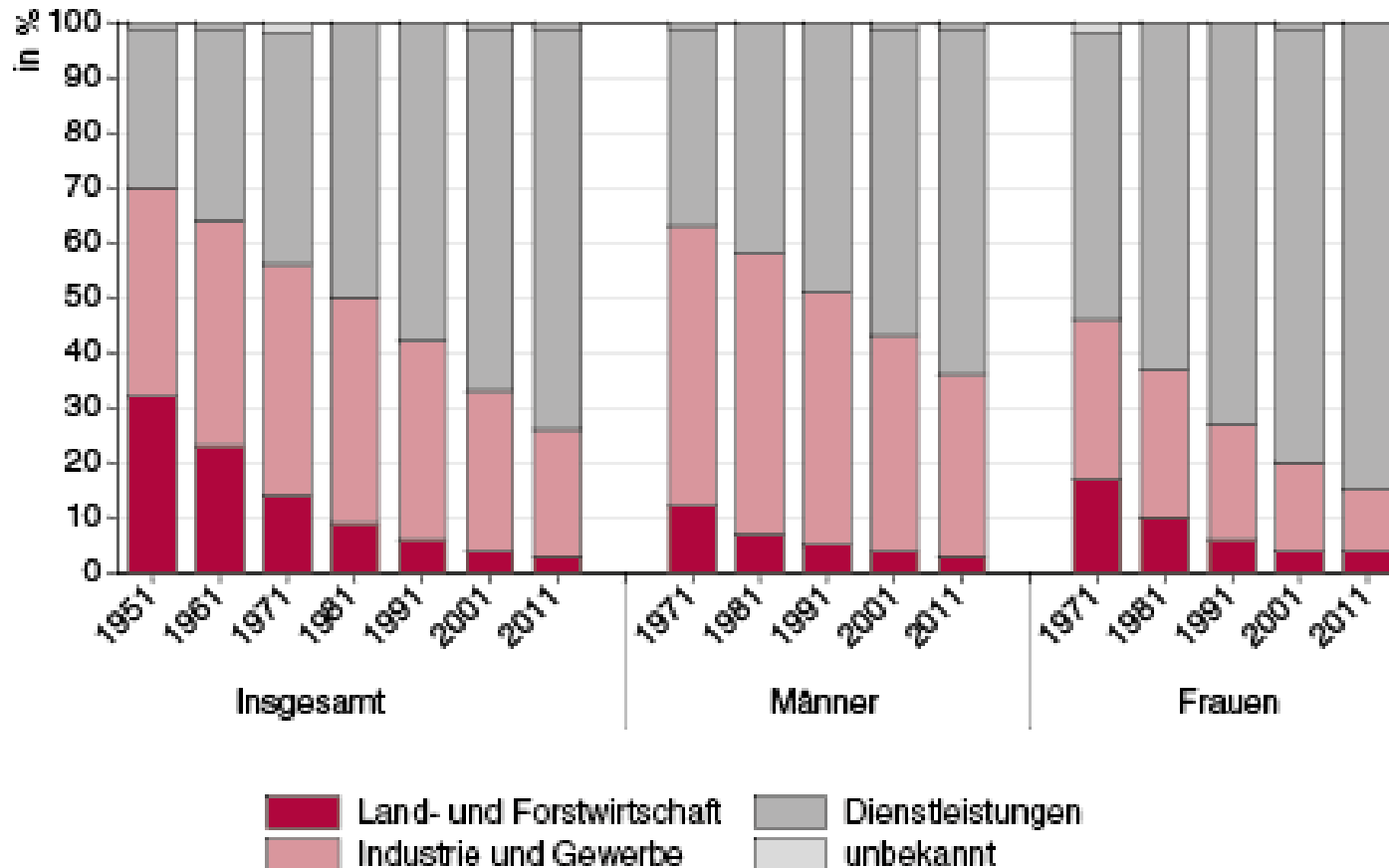


Q: STATISTIK AUSTRIA, Volkszählungen 1971 bis 2011. Erstellt am 04.11.2013.



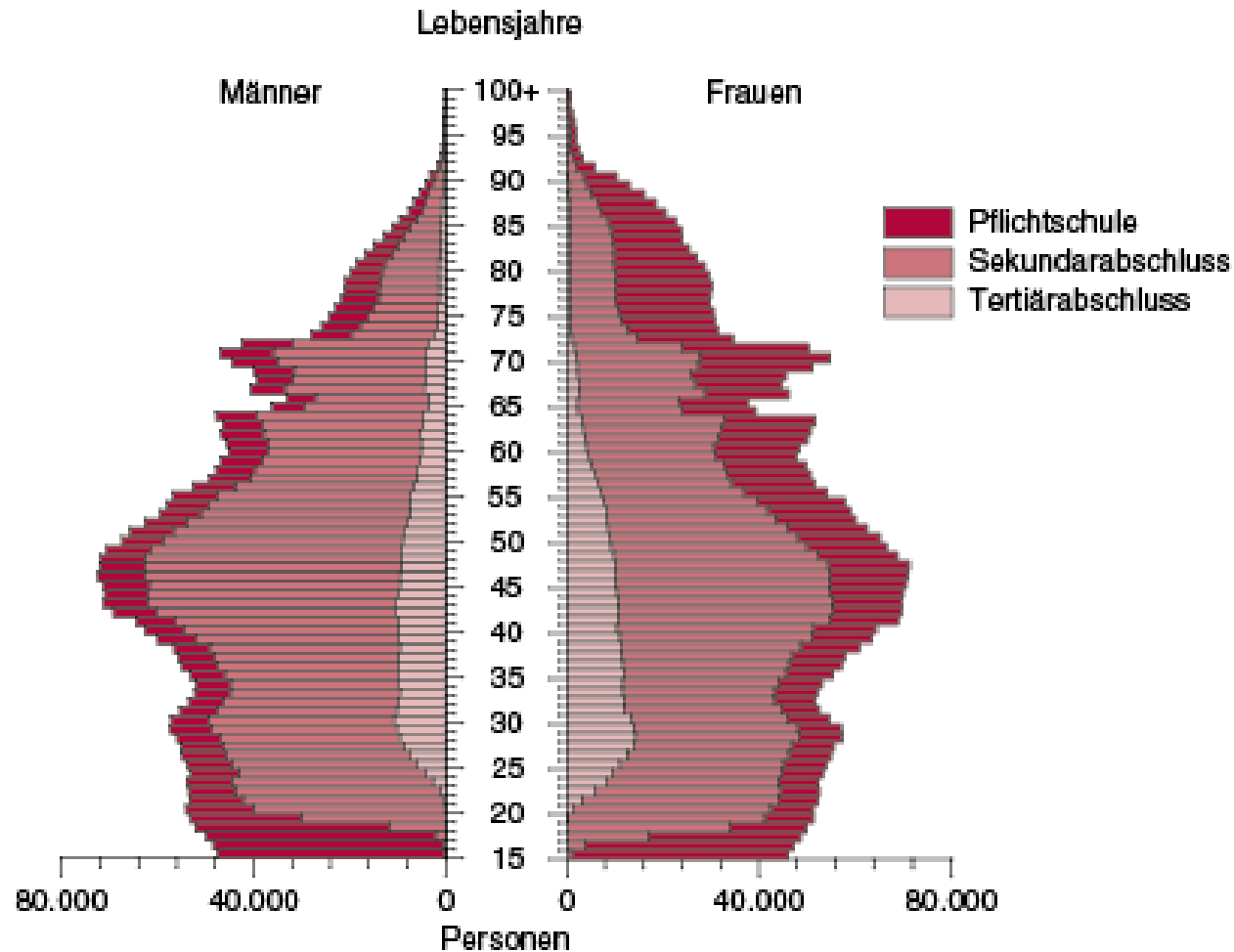
Q: STATISTIK AUSTRIA, Registerzählung 2011.

## Erwerbspersonen 1951 bis 2011 nach Wirtschaftssektoren



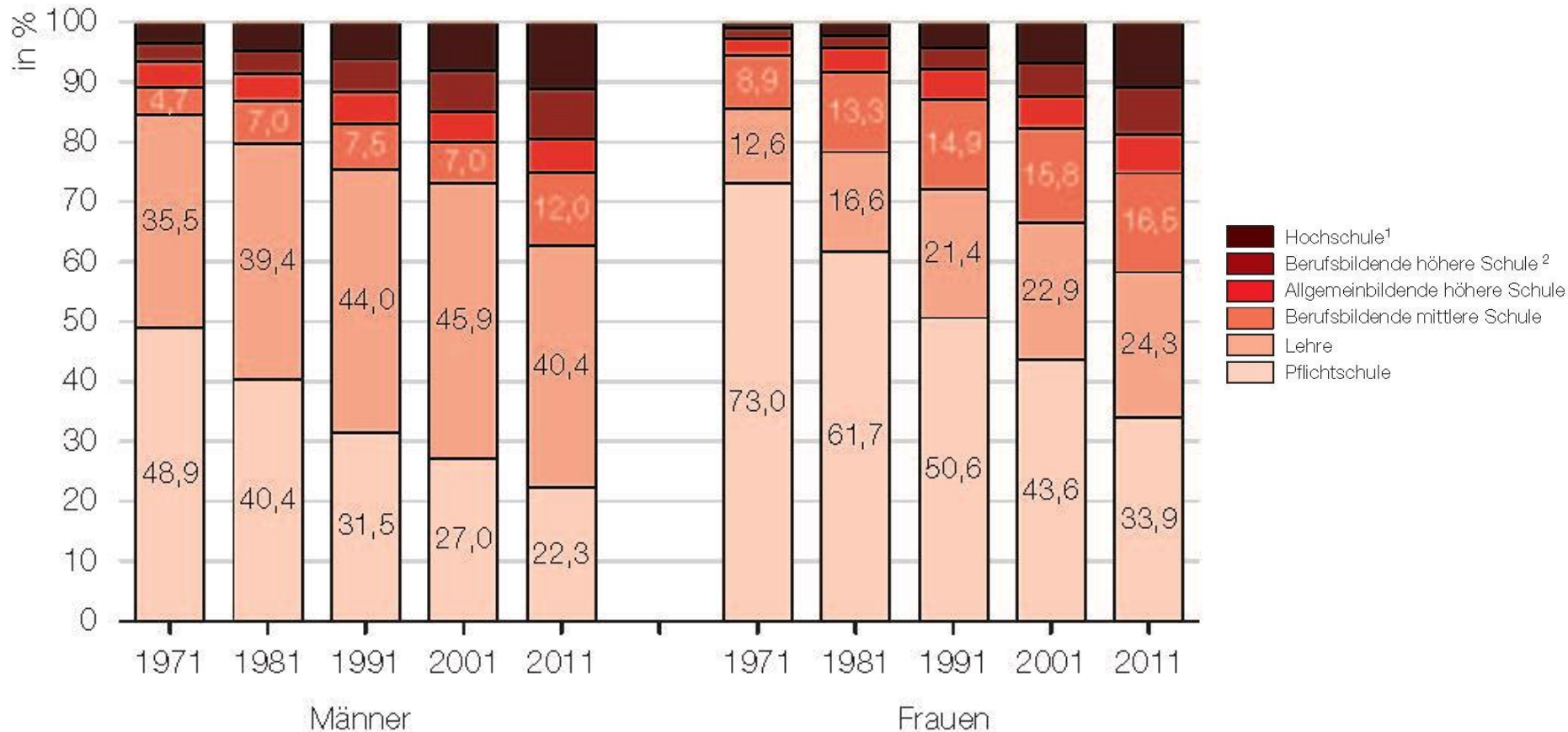
Q: STATISTIK AUSTRIA, Volkszählungen 1951 bis 2001, Registerzählung 2011. Erstellt am 04.11.2013.

# Bevölkerung 2011 nach Alter und höchster abgeschlossener Ausbildung



Q: STATISTIK AUSTRIA, Registerzählung 2011. Erstellt am 04.11.2013.

**Bevölkerung ab 15 Jahren 1971 bis 2011 nach Geschlecht und höchster abgeschlossener Ausbildung**



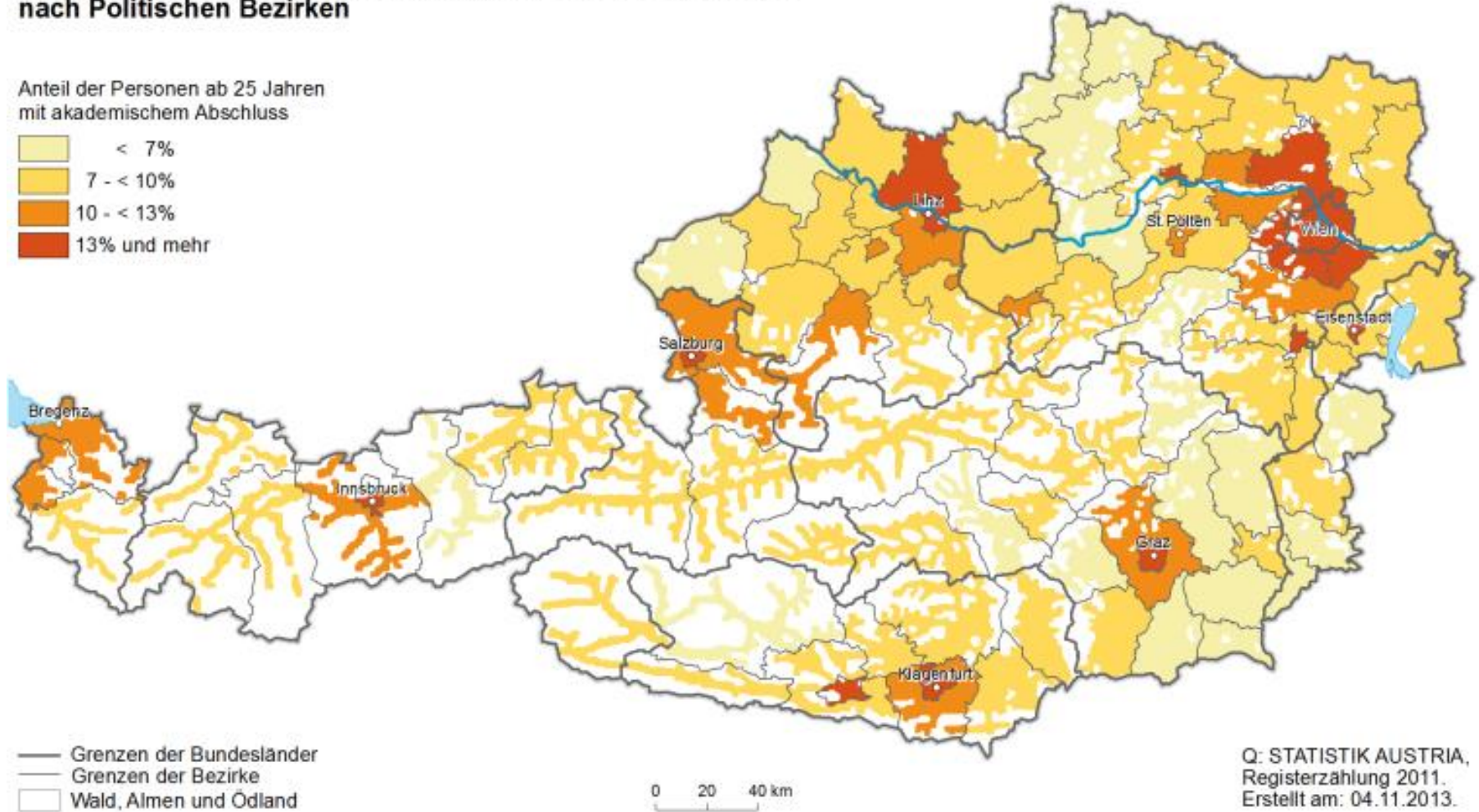
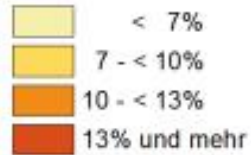
Q: STATISTIK AUSTRIA, Volkszählungen 1971 bis 2001, Registerzählung 2011.

1) inkl. hochschulverwandte Lehranstalt. 2) inkl. Kolleg

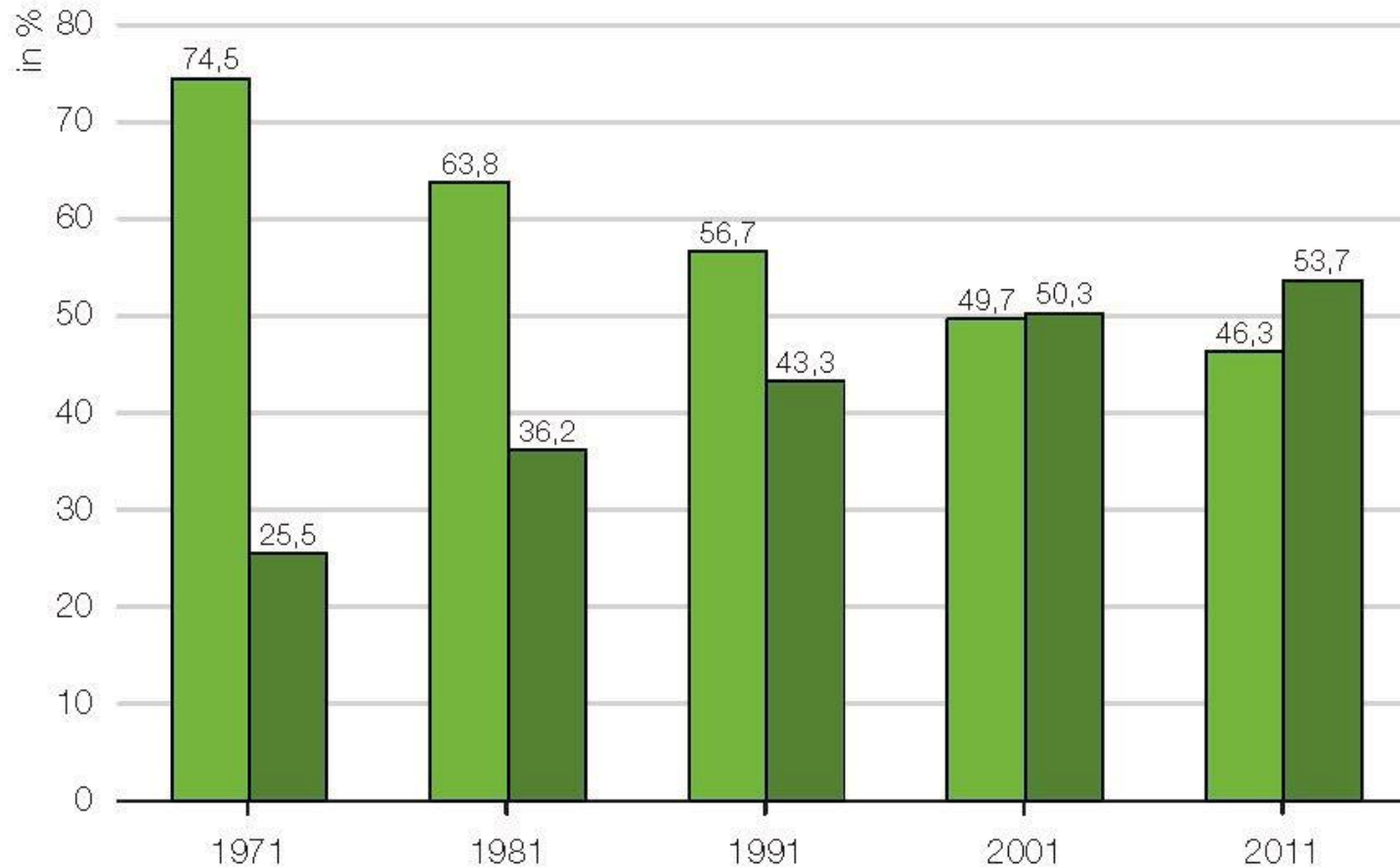


## Höchste abgeschlossene Ausbildung 2011: Akademikerquote nach Politischen Bezirken

Anteil der Personen ab 25 Jahren mit akademischem Abschluss



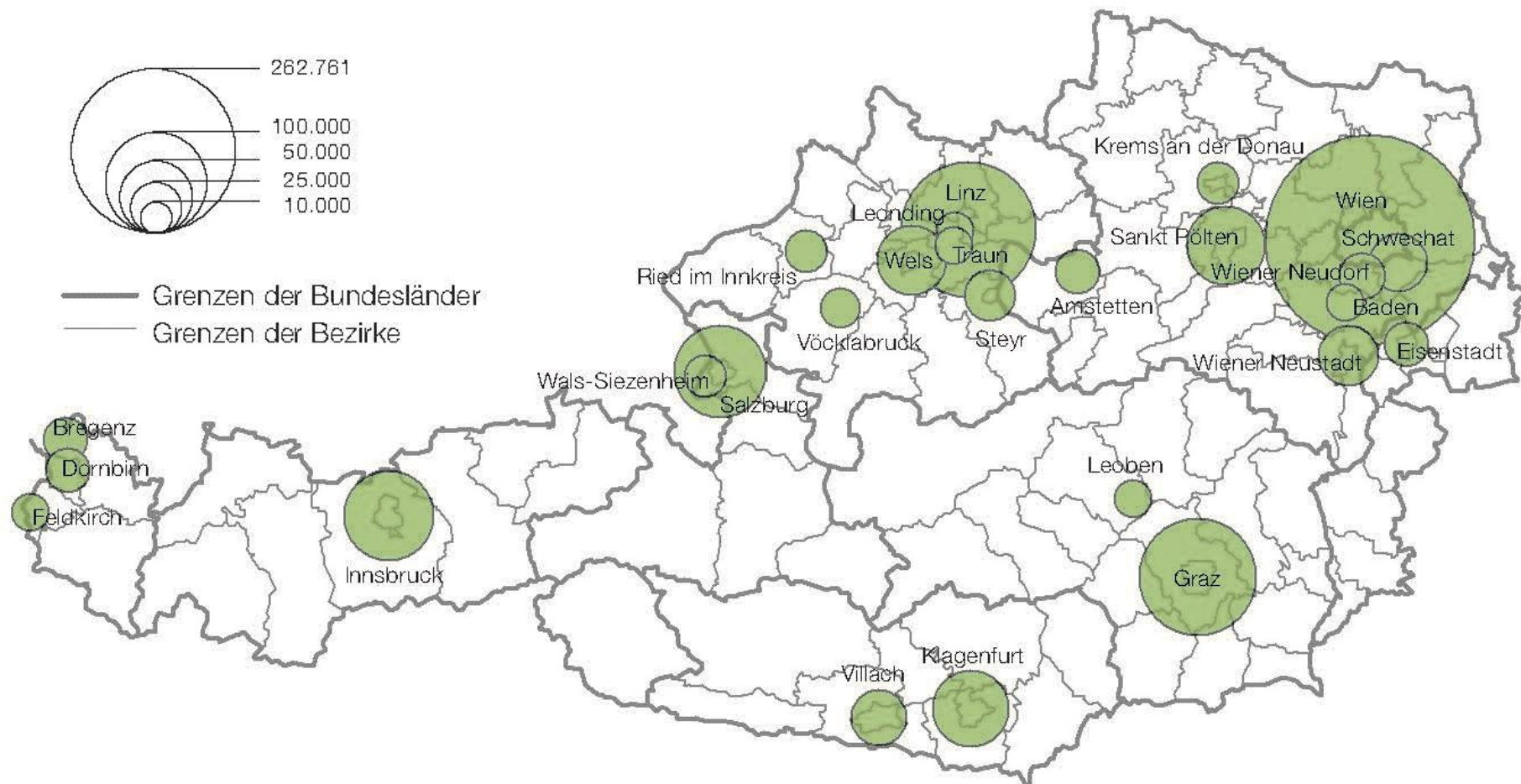
## Erwerbsspendlerinnen und Erwerbsspendler 1971 bis 2011



Q: STATISTIK AUSTRIA, Volkszählungen 1971 bis 2001, Registerzählung 2011.  
1) inkl. Nichtpendlerinnen und -pendler. Wien als eine Gemeinde betrachtet.

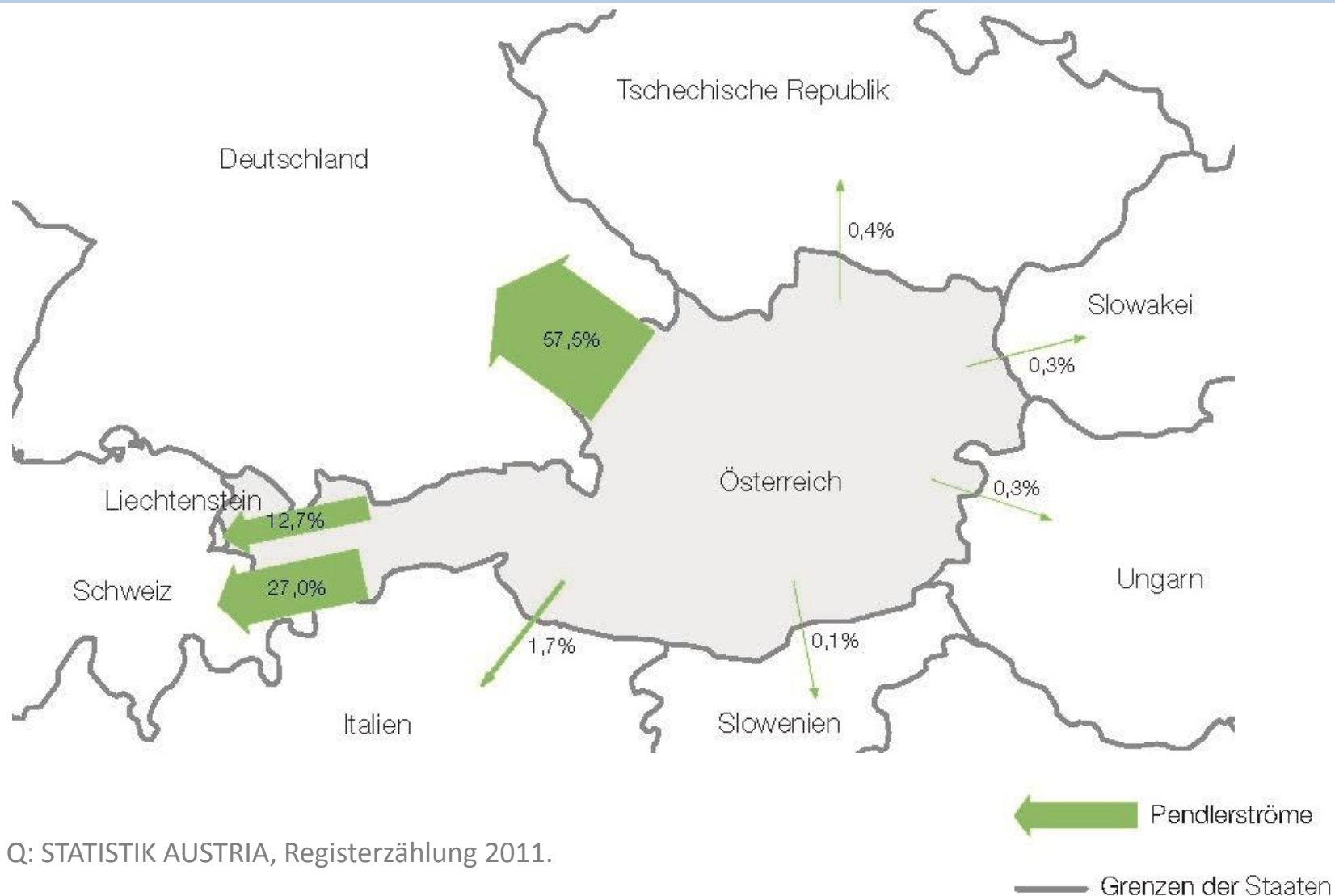
 Gemeindebinnenpendler/-innen<sup>1</sup>  
 Gemeindeauspendler/-innen

# Einpendlerzentren 2011

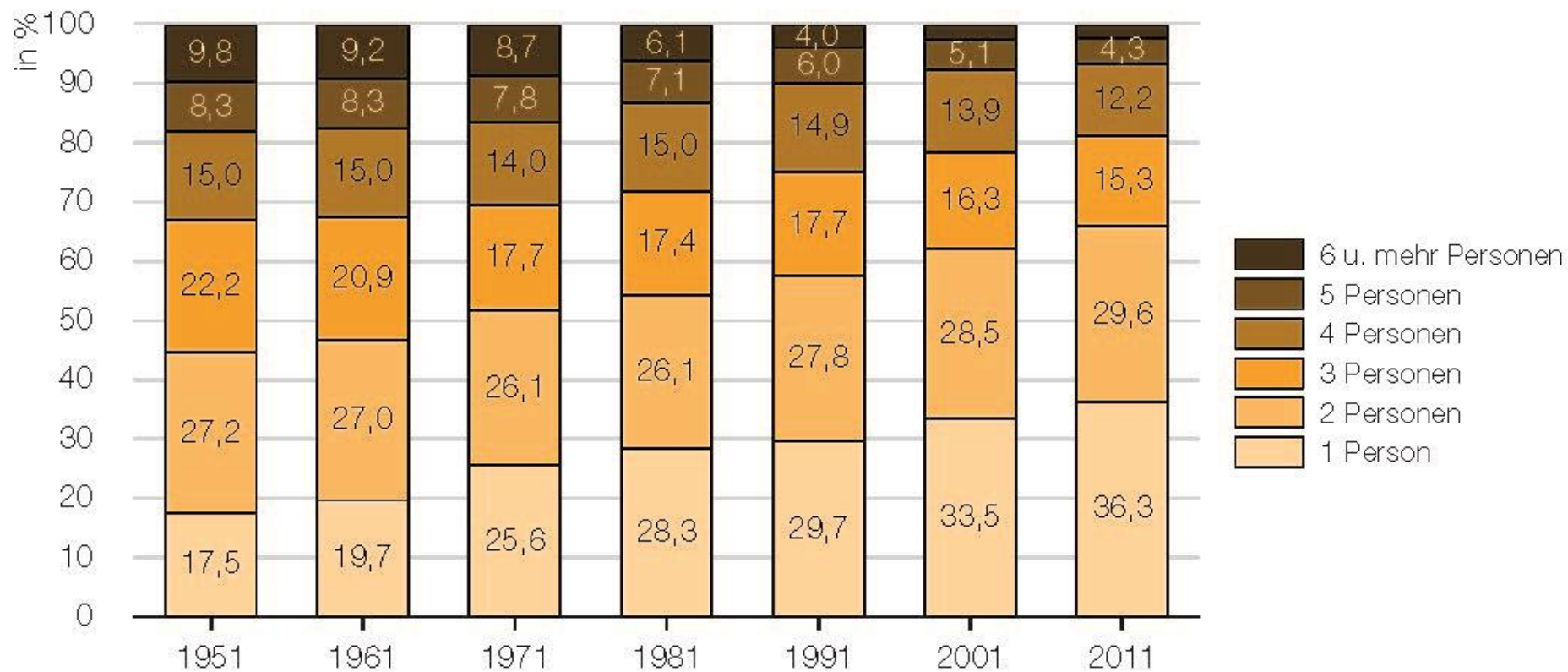


Q: STATISTIK AUSTRIA, Registerzählung 2011.

# Pendlerströme in die Nachbarstaaten



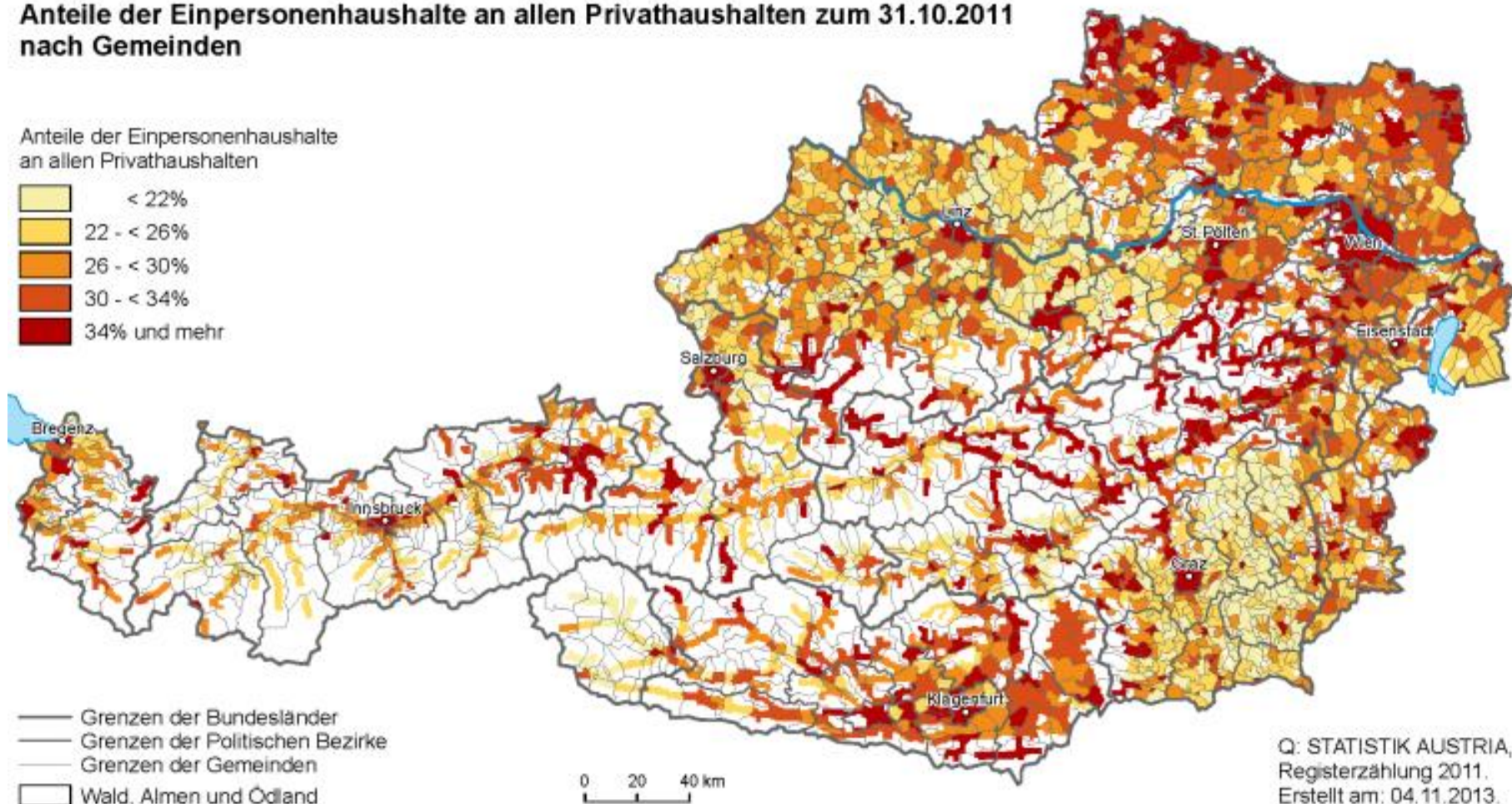
# Haushaltsgröße der Privathaushalte 1951 bis 2011



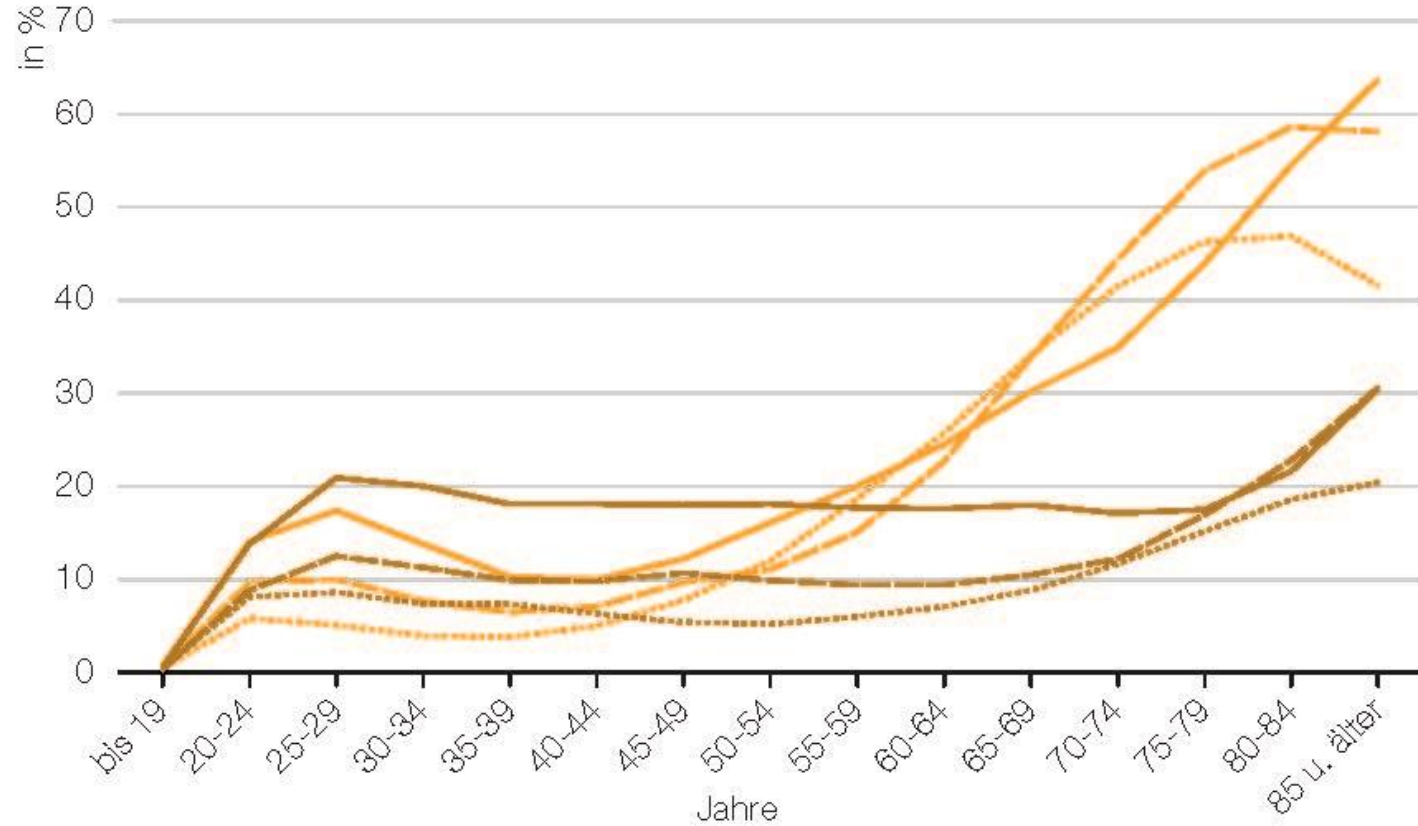
Q: STATISTIK AUSTRIA, Volkszählungen 1951 bis 2001, Registerzählung 2011. 2001 und 2011: household-dwelling –Konzept (Wohnparteienkonzept), bis 1991: housekeeping-unit-Konzept.

## Anteile der Einpersonenhaushalte an allen Privathaushalten zum 31.10.2011 nach Gemeinden

Anteile der Einpersonenhaushalte an allen Privathaushalten

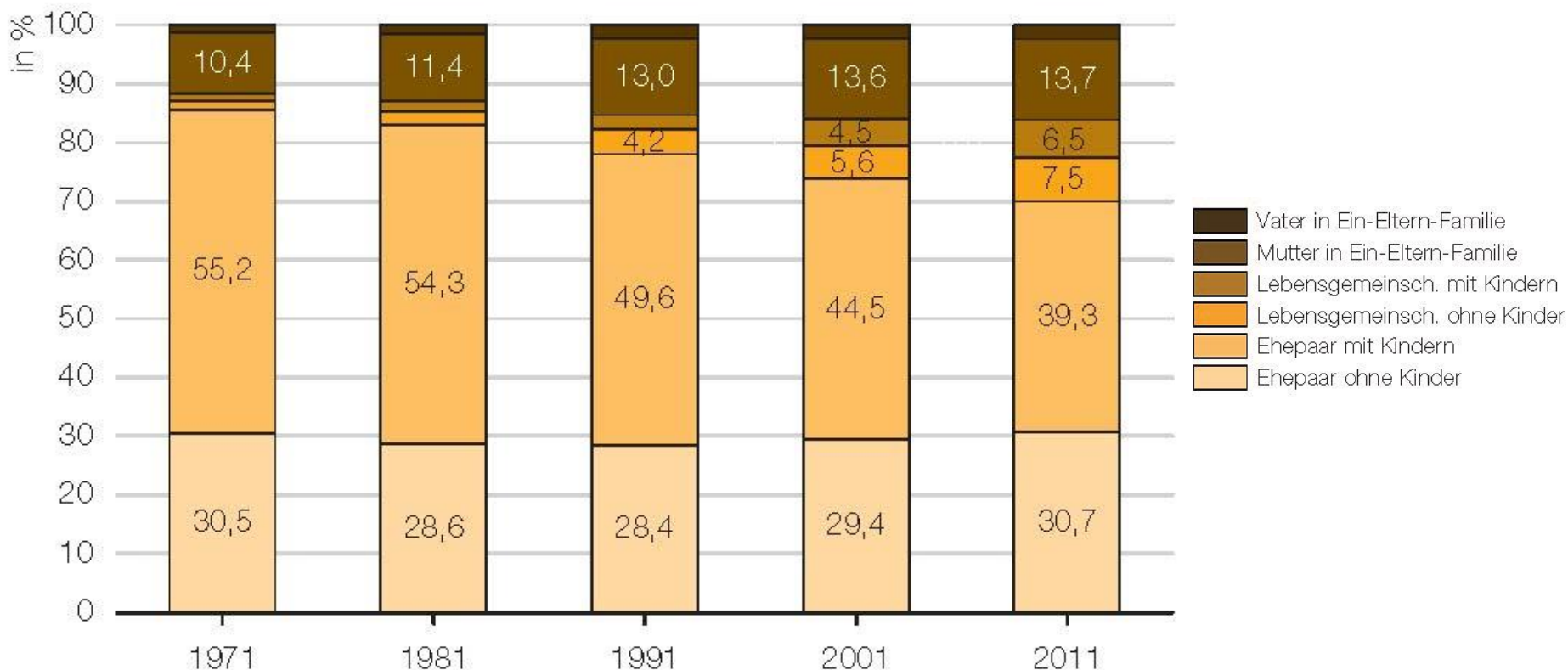


# Anteile der Alleinlebenden an der Gesamtbevölkerung



Q: STATISTIK AUSTRIA, Volkszählungen 1971 und 1991, Registerzählung 2011.

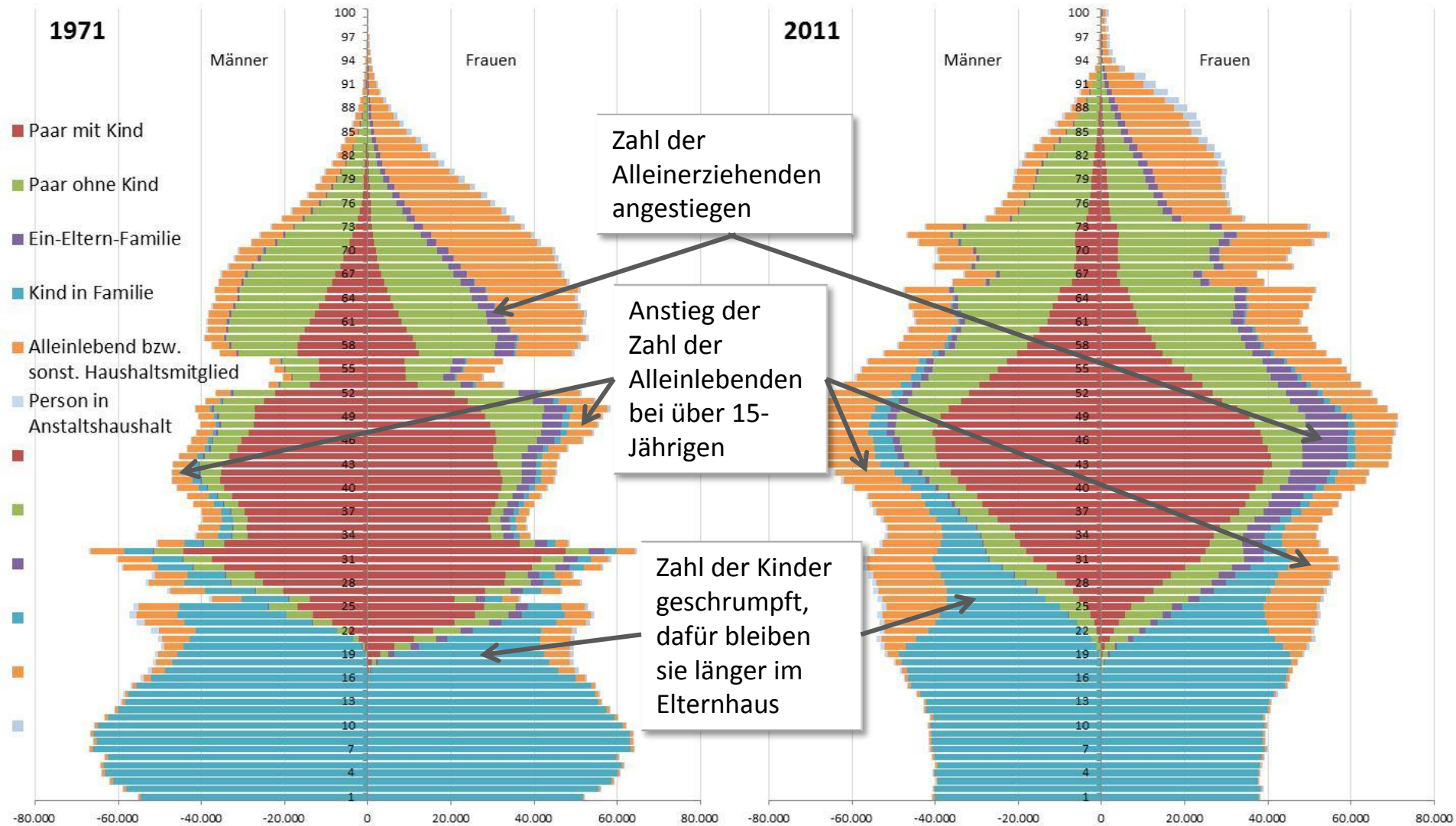
Männer	Frauen
----- 1971	----- 1971
----- 1991	----- 1991
----- 2011	----- 2011



Q: STATISTIK AUSTRIA, Volkszählungen 1971 bis 2001, Registerzählung 2011.

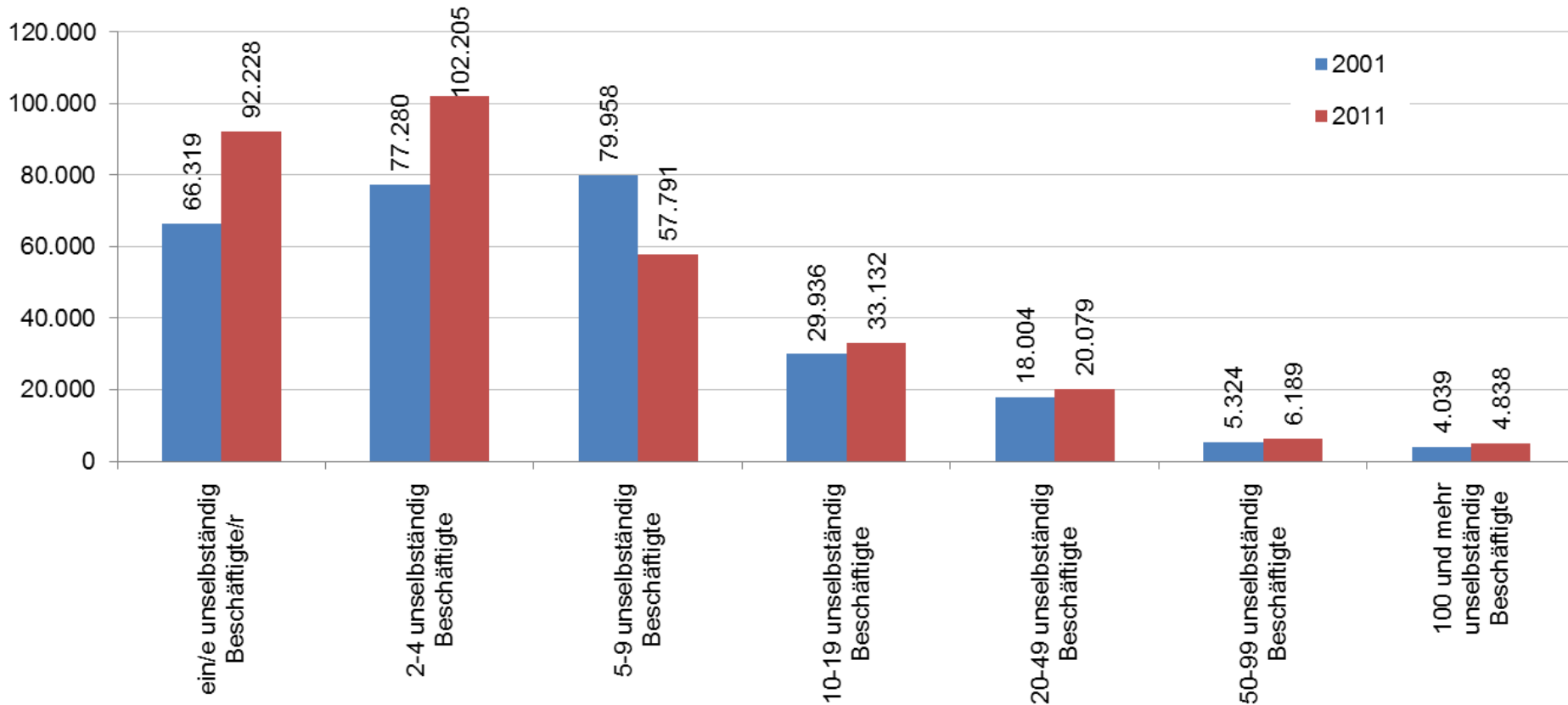


# Wandel der Lebensform in den letzten 40 Jahren

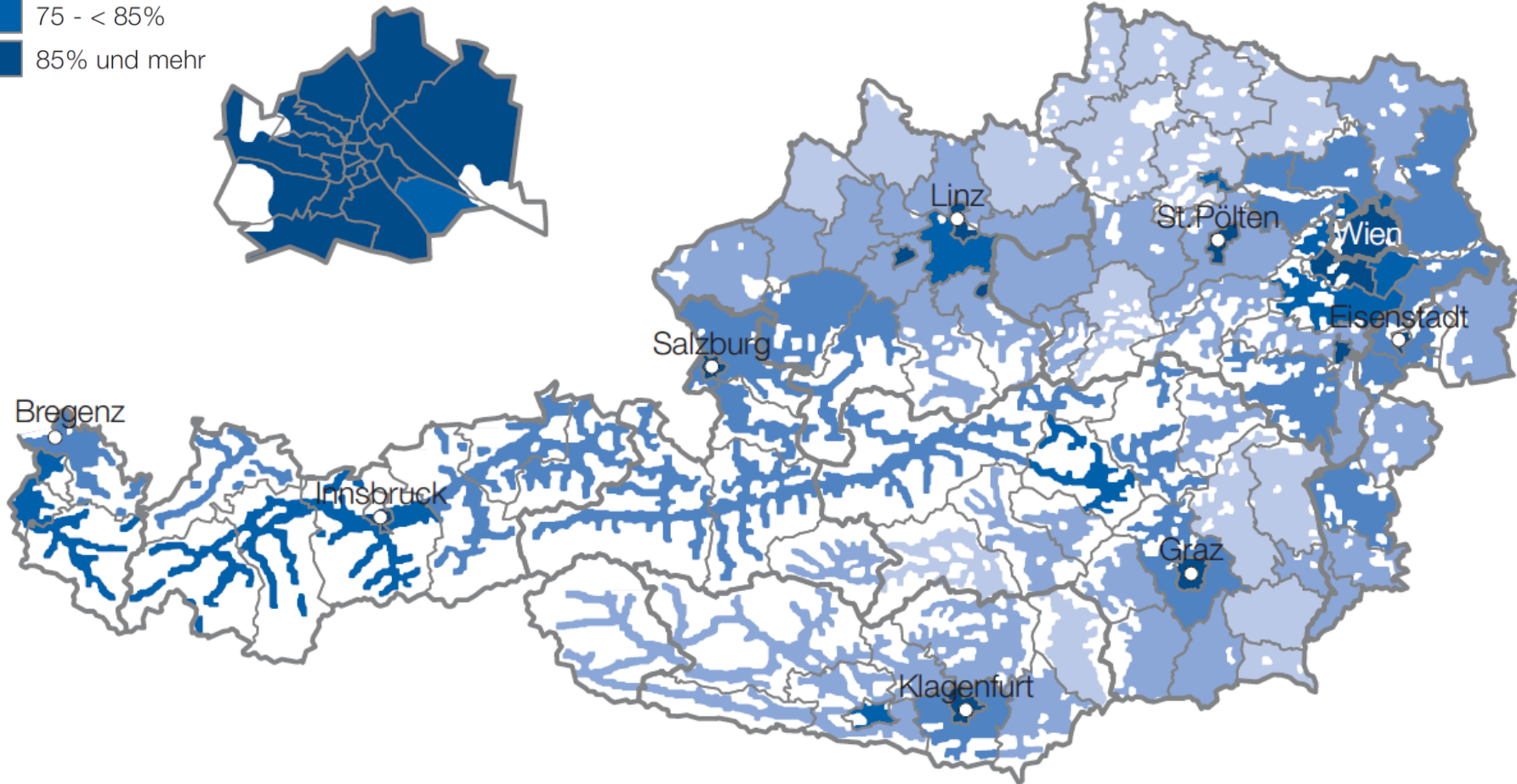
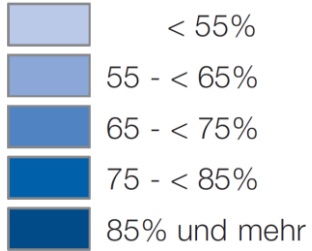


# Veränderung der Arbeitsstätten mit mind. einem unselbständig Beschäftigten

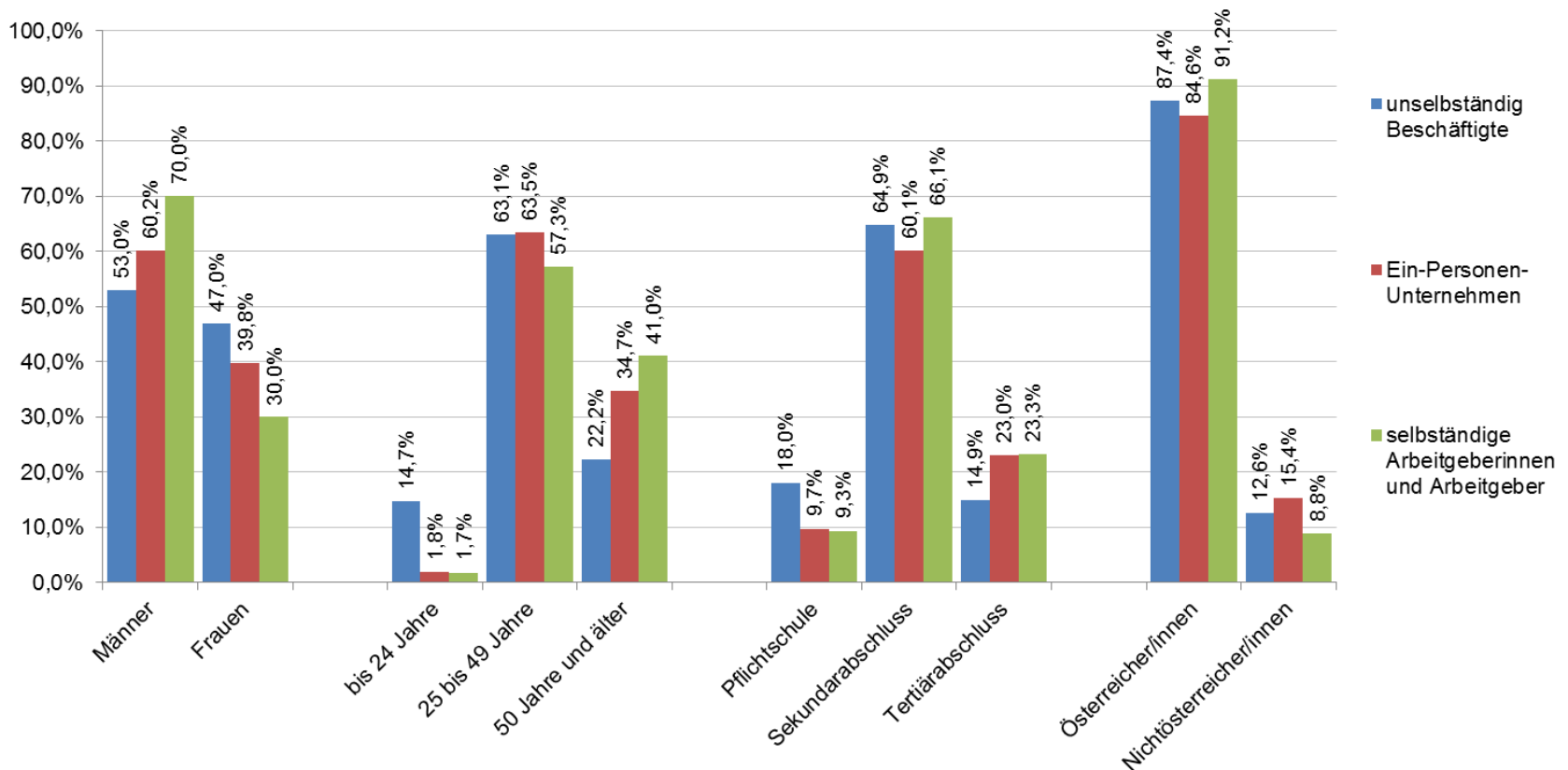
Zahl der Arbeitsstätten mit unselbständig Beschäftigten seit 2001 um insgesamt 12,7% gestiegen



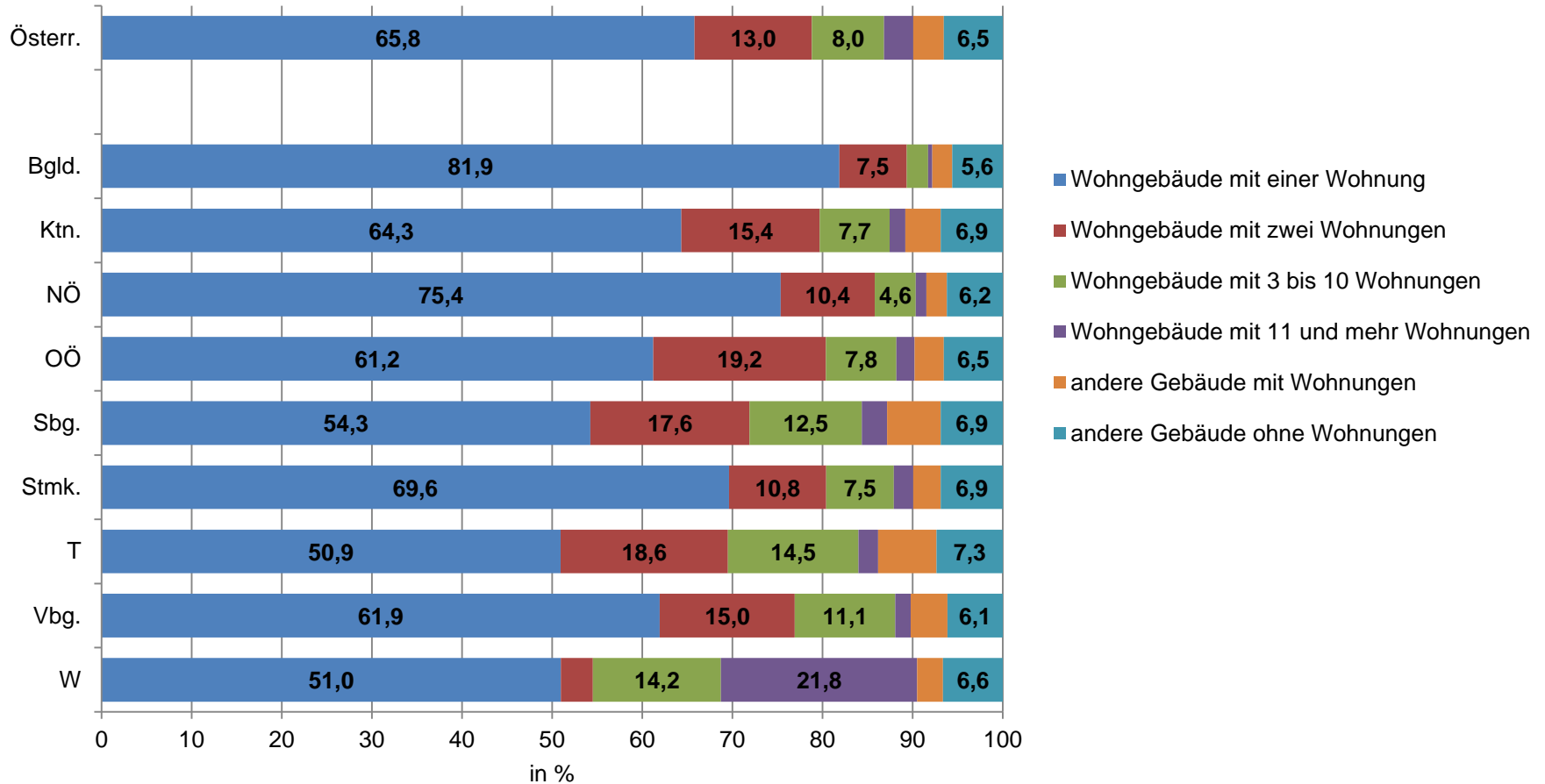
# Arbeitsstätten im Dienstleistungssektor



47% aller unselbständig Beschäftigten sind Frauen, aber nur 40% der Selbständigen ohne und 30% der Selbständigen mit Mitarbeiterinnen und Mitarbeitern

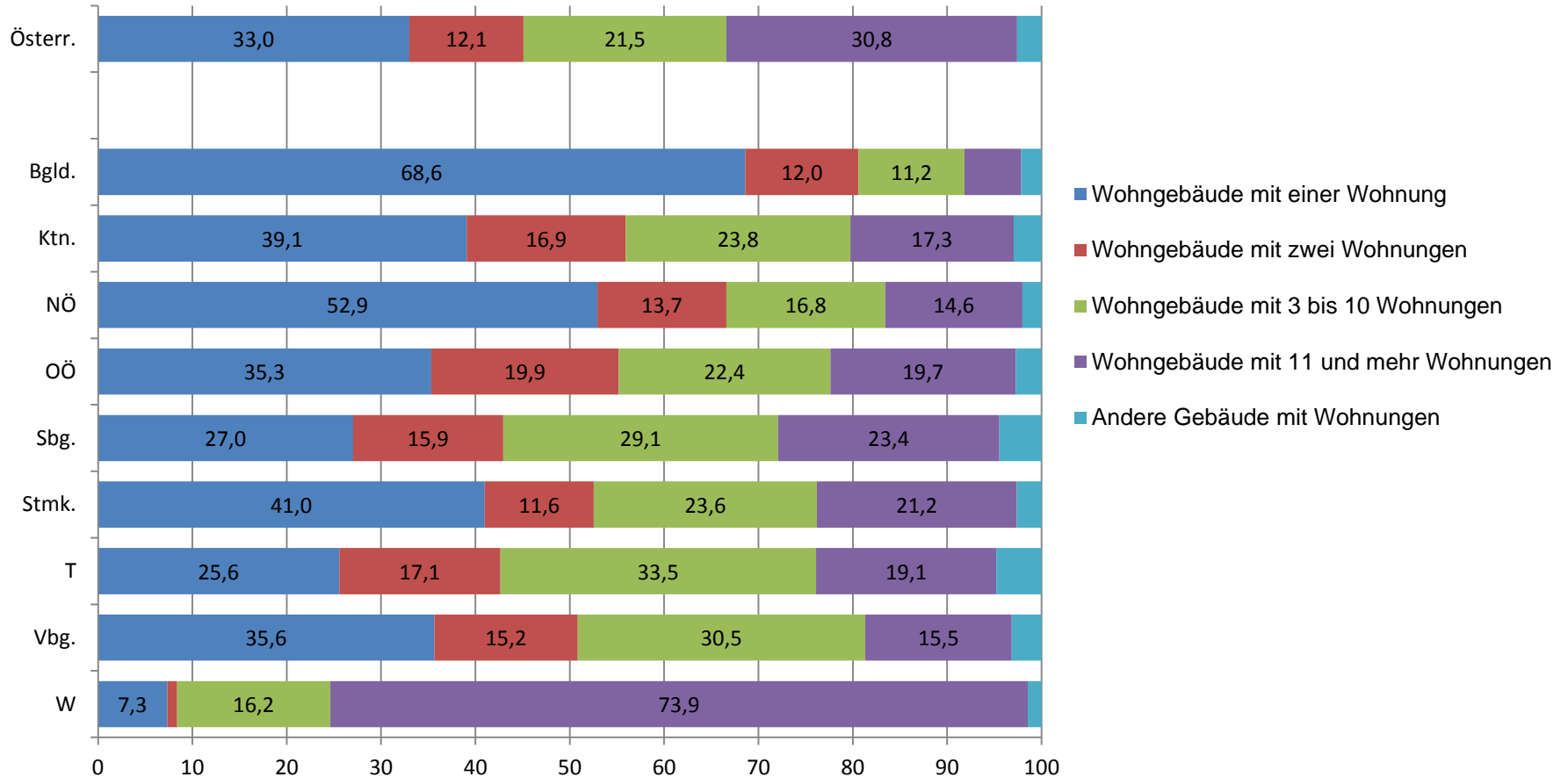


## Einfamilienhäuser dominieren



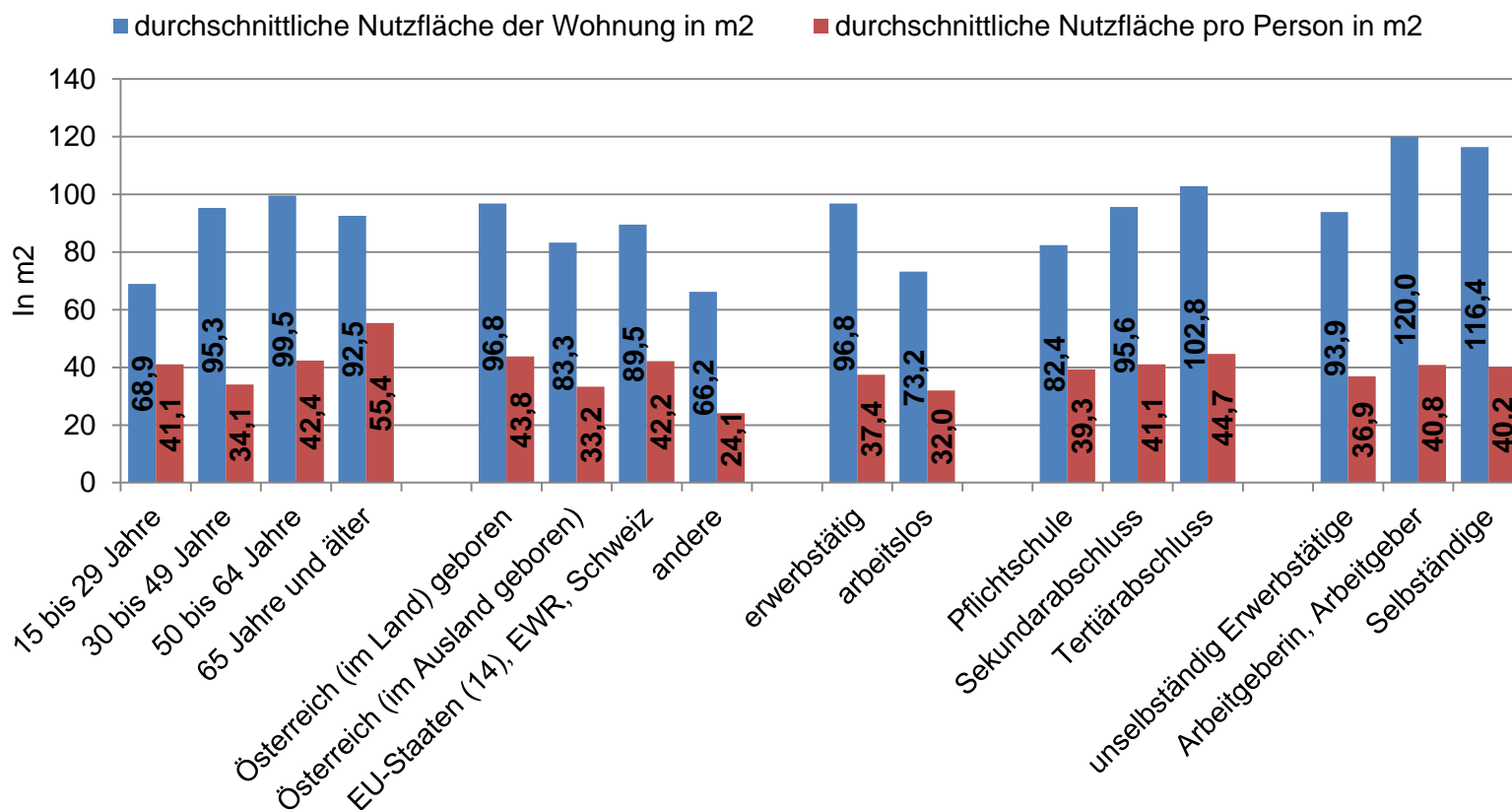
# Hauptwohnsitz-Wohnungen 2011 nach Gebäudetyp

## Ein Drittel der Privathaushalte in Einfamilienhäusern



# Durchschnittliche Nutzfläche nach Merkmalen der Haushalte

Zusammenhang zwischen soziodemographischen Merkmalen und Wohnungsqualität anhand der Wohnungsgröße



*Rückfragen bitte an:  
Mag. Manuela Lenk*

*Kontakt:  
Guglgasse 13, 1110 Wien  
Tel: +43 (1) 71128-8283  
Manuela.Lenk@statistik.gv.at*

# Ergebnisse der Registerzählung