



...short Intro ArcGIS Online

plattformunabhängig,
ressourcenunabhängig
community advice

...hier wird es spannend
für die schulpraxis!!!



geomedia 2.0



ArcGIS Online

Verbinden Sie Menschen, Orte und Daten mithilfe von interaktiven Karten.
Arbeiten Sie mit intelligenten, datenbasierten Styles und intuitiven
Analysewerkzeugen. Geben Sie Ihre Erkenntnisse für alle Benutzer oder nur für
bestimmte Gruppen frei.

Erfahren Sie mehr zu ArcGIS Online

Anmelden

Account Models

Public Account

- Persönlicher Account
- Kein Premium-Content
- Keine Credits und daher:
eingeschränkter Funktionsumfang
- KOSTENLOS

Account Models

Organisation Account(s)

- Eigene Organisation
- Eigene URL
- Eigenes Nutzer-Management
- Premium Content
- Credits
- KOSTENPFLICHTIG

Public Account

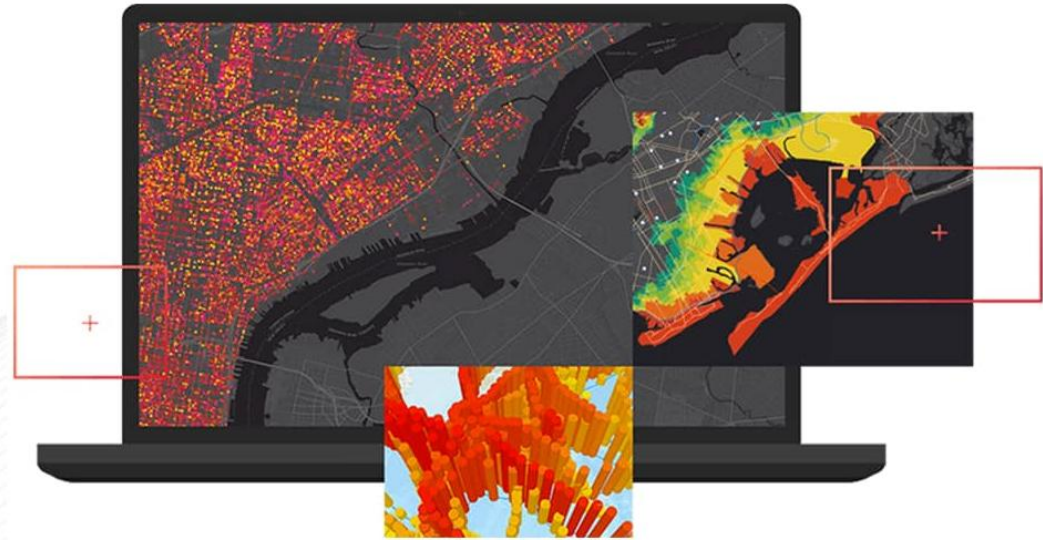
- Persönlicher Account
- Kein Premium-Content
- Keine Credits und daher:
eingeschränkter Funktionsumfang
- KOSTENLOS

Account Models

Organisation Account(s)	Developer-Account	Public Account
<ul style="list-style-type: none">- Eigene Organisation- Eigene URL- Eigenes Nutzer-Management- Premium Content- Credits- KOSTENPFLICHTIG	<ul style="list-style-type: none">- Für „Developer“- Organisation Account mit nur 1 Nutzer (=man selbst)- 50 Credits pro Monat- KOSTENFREI	<ul style="list-style-type: none">- Persönlicher Account- Kein Premium-Content- Keine Credits und daher: eingeschränkter Funktionsumfang- KOSTENLOS

Esri GIS School Program Europe

Preparing young people for bright futures with digital and geospatial skills.



Our pledge

In support of the European Commission's Digital Skills and Jobs Coalition, Esri has pledged no-cost GIS software and resources to European primary and secondary schools. Vocational institutions are eligible for this program as well. Participating organizations receive cloud-based GIS tools that allow students to learn flexibly, strengthening spatial thinking and build problem-solving skills as they prepare for a variety of twenty-first-century careers.

[Read more](#) 

Geoinformatics PLUS Salzburg

Department of Geoinformatics

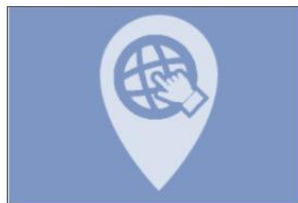
GI_Salzburg22

MSc Geoinformatics

iDEAS:lab



Україна
Explore the Geography of the
largest fully European country.



iDEAS:lab
open lab for |schools |teachers
|researchers |innovators |citizens



Rosfeld
Virtual Field Trip - stop at a high
point between Salzach valley and
Berchtesgaden basin



Drohnen - Detailaufnahmen
Das Spektrum der Instrumente bzw
Plattformen der Fernerkundung wird
mit Drohnen für lokale

Startseite bearbeiten

RECC Geographie und Geomedien

Account Models

Organisation Account(s)	Developer-Account	Public Account
<ul style="list-style-type: none">- Eigene Organisation- Eigene URL- Eigenes Nutzer-Management- Premium Content- Credits- KOSTENPFLICHTIG	<ul style="list-style-type: none">- Für „Developer“- Organisation Account mit nur 1 Nutzer (=man selbst)- 50 Credits pro Monat- KOSTENFREI	<ul style="list-style-type: none">- Persönlicher Account- Kein Premium-Content- Keine Credits und daher: eingeschränkter Funktionsumfang- KOSTENLOS



Wurden bzw. werden angelegt