



PRIVATE PÄDAGOGISCHE HOCHSCHULE DER DIÖZESE LINZ

Konservatorium für Geoinformation und Geokommunikation Wegbeschreibung

Spaziergang zum 13er-Turm

Maximilian Mayrhofer
(maximilian1.mayrhofe@ph-linz.at)

LV Leiter
Prof. Mag. Alfons Koller



12. Februar 2021

Inhaltsverzeichnis

1	Kartenblatt	3
2	Wegbeschreibung	5
2.1	Signaturen und Wegpunkte	6
2.1.1	Startpunkt im Zaubertal	6
2.1.2	Marterl.....	7
2.1.3	13er-Turm (Genoveva).....	8
2.1.4	Öffentlicher Spielplatz der Stadt Leonding	10
2.1.5	Pflegeheim Sonnenhof Freinberg	11
3	Steigung und Tracks	12
4	Handskizze des Weges	14
5	Literaturverzeichnis.....	15
6	Abbildungsverzeichnis.....	15


1 Kartenblatt

Der 13er-Turm befindet sich bei der Lugwiesstraße, östlich vom Kürnberg und westlich vom Freinberg in Oberösterreich. Als Karte verwenden wir die Österreichkarte ÖK 50 (1:50.000).

NM 33-11-19
Linz

ÖK50
4319



 Bundesamt
für Eich- und
Vermessungswesen

Österreichische Karte
1:50 000

LINZ

NM 33-11-19

Eferding – Traun – Leonding – Ansfelden

NM 33-11-19

7640-41-001-7331
Kurzbezeichnung:
TOPO50AUT-LINZ
Ausgabe 2 – IMG

Abbildung 1: ÖK 50
Quelle: freytag & berndt, 2021

Der Startpunkt unseres Spaziergangs befindet sich im Zaubertal im Ortsgebiet Leonding. Auf der Abbildung 2 kann man die Koordinaten des Zaubertals, als auch die Daten des Kartenblattes sehen.

Geographischer Name	Zaubertal
Beschreibung	Dorf
Verwaltungsbezirk	Linz-Land
Bundesland	Oberösterreich
Blattnummer der ÖK 50 BMN	32
Blattnummer der ÖK 50 UTM	4319
Referenzsystem	WGS84
Geographische Länge	14° 15' 0"
Geographische Breite	48° 18' 16"
Rechtswert (UTM)	444400 m
Hochwert (UTM)	5350410 m
Zone	33

Abbildung 2: Koordinaten unseres Startpunktes

Quelle: Bundesamt für Eich- und Vermessungswesen (BEV), 2021

Die Koordinaten des 13er-Turm sind laut ÖK50:

Referenzsystem	ETRS89
Geografische Länge	14°14'36"
Geografische Breite	48°17'56"
Rechtswert (UTM)	443900 m
Hochwert (UTM)	5349805 m
Zone	33

Abbildung 3: Koordinaten des 13er-Turmes

Quelle: Bundesamt für Eich- und Vermessungswesen (BEV), 2021

2 Wegbeschreibung

Wir starten bei der Lärchenauerstraße 8 im Zaubertal und folgen der nach Westen verlaufenden Straße. An den darauffolgenden Weggabelungen biegen wir zweimal links ab. Ab dem zweiten Mal abbiegen geht es bis zu einer Anhöhe bergauf. Dort weist uns ein Schild, siehe Abbildung 1, den Weg. Diesen schmalen Weg (328 m) und der anschließend folgenden Straße folgen wir bis wir auf der rechten Seite am Hügel ein „Marterl“ erblicken. Dem Weg zu dem „Marterl“ folgen wir und gehen anschließend rund um die Baumallee, bis das der Weg uns wieder zu einer Straße führt. Dieser folgen wir und biegen bei der darauffolgenden Gabelung rechts ab. Dem Straßenverlauf folgen wir bis zum 13er-Turm (350 m) und gehen dort den Weg rundherum. Danach folgen wir den Weg gegenüber der Straßenseite und biegen bei der nächsten Weggabelung links ab. Diesen Weg folgen wir bis zur nächsten Gabelung und biegen dort dann rechts ab, bis wir zu einem Spielplatz kommen. Dort folgen wir kurz den Straßenverlauf bis wir den Weg zum Pflegeheim entdecken. Diesem folgen wir bis dorthin und biegen links ab. Anschließend folgen wir dem Weg neben dem Feld. Dieser führt uns ein kurzes Stück durch einen Wald, bis wir bei einem Wohngebiet ankommen. Dort folgen wir der Straße bis zur Hauptstraße. Dort biegen wir zweimal rechts ab und entdecken die Bushaltestelle „Leonding Zaubertal“. Bei der nächsten Straßenkreuzung biegen wir links ab und folgen dieser bergauf bis zum Startpunkt.



Abbildung 4: Schild
Quelle: eigene
Aufnahme

2.1 Signaturen und Wegpunkte

2.1.1 Startpunkt im Zaubertal

Unser Startpunkt (271 m) des Spaziergangs ist in der Abbildung 4 mit einem roten Marker gekennzeichnet.



Abbildung 5: Startpunkt des Spaziergangs
Quelle: bergfex.at, 2021

Nach etwa 5 Minuten hat man einen wunderschönen Blick auf die Pöstlingbergkirche.

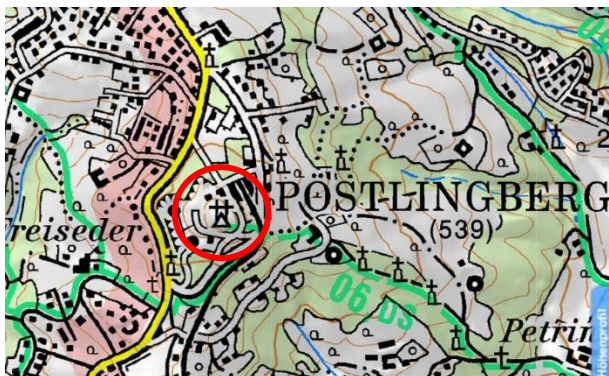


Abbildung 6: Signatur der Pöstlingbergkirche
Quelle: bergfex.at, 2021



Abbildung 7: Blick auf
Pöstlingbergkirche
Quelle: eigene Aufnahme

2.1.2 Marterl

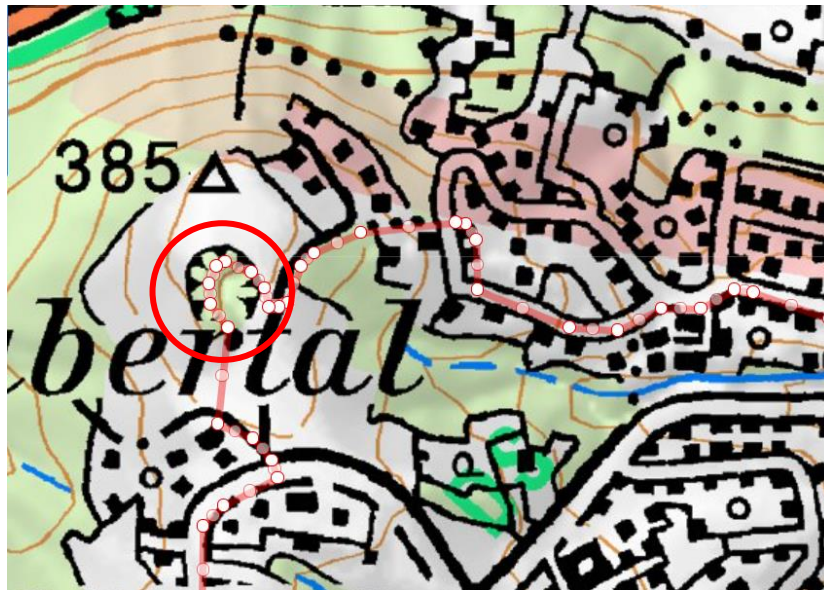


Abbildung 8: Signatur des Marterls
Quelle: bergfex.at, 2021

Leider gibt es keine Signatur für das Marterl, aber die Allee ist eingezeichnet.



Abbildung 10: Sicht zum Marterl von der Straße aus
Quelle: eigene Aufnahme



Abbildung 9: Marterl
Quelle: eigene Aufnahme

2.1.3 13er-Turm (Genoveva)

Die Signatur des 13er-Turmes ist in der Abbildung 4 mit Rot markiert.

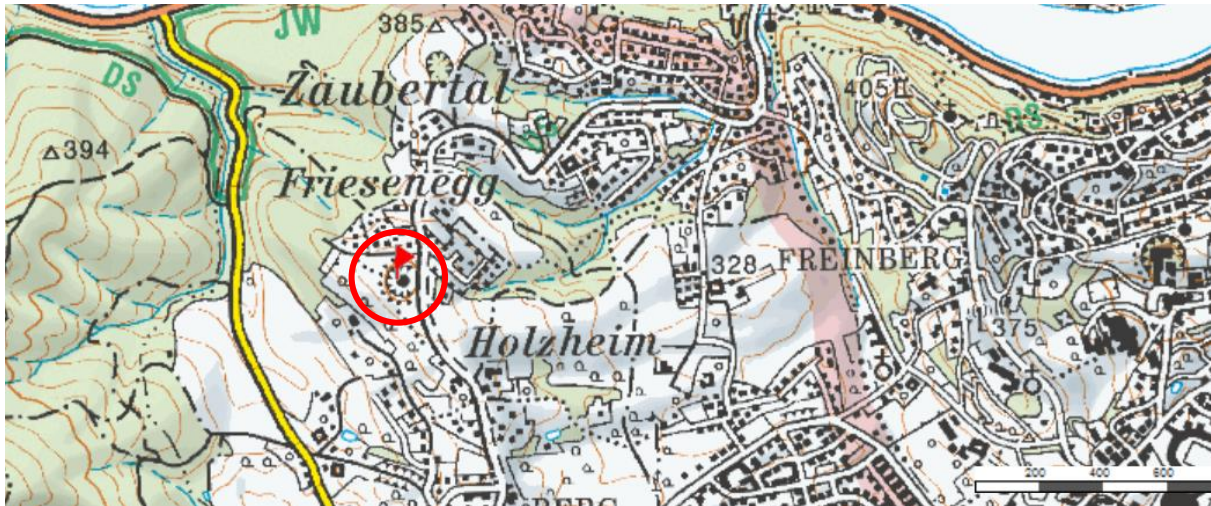


Abbildung 11: Signatur des 13er-Turms

Quelle: Bundesamt für Eich- und Vermessungswesen (BEV), 2021

Der 13er-Turm wurde auf den Namen „Genoveva“ getauft und liegt mit 398 m Seehöhe am höchsten Punkt Leondings. Der Turm gehört zu der im 19. Jahrhundert errichteten Maximilianischen Befestigungsanlage. Zwischen den Jahren 1930 und 1955 wurde der Turm als Sprengstofflager genutzt. Daher war er im Volksmund als Pulverturm bekannt. Danach nutzte das Rote Kreuz den Turm als Katastrophenlager. Die Stadt Leonding kaufte den Turm im Jahr 2000, um ihn als Kulturdenkmal zu erhalten. (WGD Donau Oberösterreich Tourismus GmbH, o. D.)



Abbildung 12: Öffentliche Hundewiese für Arthur

Quelle: eigene Aufnahme



Abbildung 13: 13er-Turm
Quelle: eigene Aufnahme

Vom 13er-Turm aus kann man weitere Türme der Befestigungsanlage gut erkennen. Turm 10 und 9 kann man in südöstlicher Richtung erkennen und westlich des 13er-Turmes liegen die Türme 12 „Agnes“ und 11 „Ludwine“. (WGD Donau Oberösterreich Tourismus GmbH, o. D.)



Abbildung 14: Aussicht vom 13er-Turm
Quelle: eigene Aufnahme

2.1.4 Öffentlicher Spielplatz der Stadt Leonding

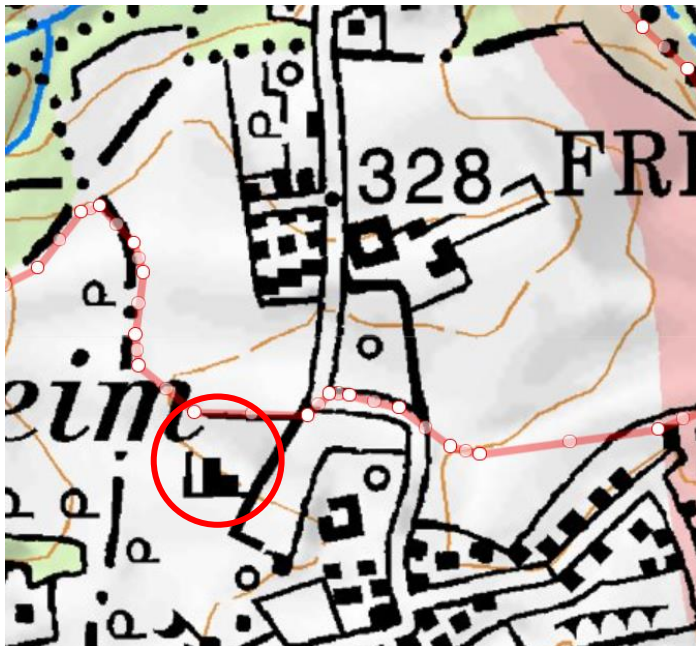


Abbildung 15 Signatur des öffentlichen Spielplatzes der Stadt Leonding
Quelle: bergfex.at, 2021



Abbildung 16: Schild des Spielplatzes
Quelle: Eigene Aufnahme



Abbildung 17: Öffentlicher Spielplatz der Stadt Leonding
Quelle: eigene Aufnahme

2.1.5 Pflegeheim Sonnenhof Freinberg



Abbildung 18: Signatur des Pflegeheims mit rot markiert
Quelle: bergfex.at, 2021



Abbildung 19: Pflegeheim Sonnenhof Freinberg
Quelle: eigene Aufnahme

3 Steigung und Tracks

Zur Aufzeichnung des Spaziergangs verwendete der Autor die Bergfex App und die Strava App. Warum zwei? Um die Ergebnisse beider Apps miteinander vergleichen zu können.

Freitag 12. Februar 2021 um 14:02



Abbildung 20: Aufzeichnung des Tracks mit der App bergfex


Quelle: bergfex.at, 2021



Abbildung 21: Höhenprofil

Quelle: bergfex.at, 2021


Steigung und Tracks



14:02 am Freitag, den 12. Februar 2021

Spaziergang am Nachmittag

Eine Beschreibung hinzufügen



Du warst mit jemandem aktiv, der nichts aufgezeichnet hat?

[Freunde hinzufügen](#)

4,93 km Distanz (?) 1:01:45 Bewegungszeit 12:30/km Tempo

Höhenmeter **117m** Kalorien —

Verstrichene Zeit **1:17:15**

Gefühlte Anstrengung: **Leicht**

[Strava Android App](#) Schuhe: —



Abbildung 22: Aufzeichnung des Tracks mit der Strava App
Quelle: strava.com, 2021

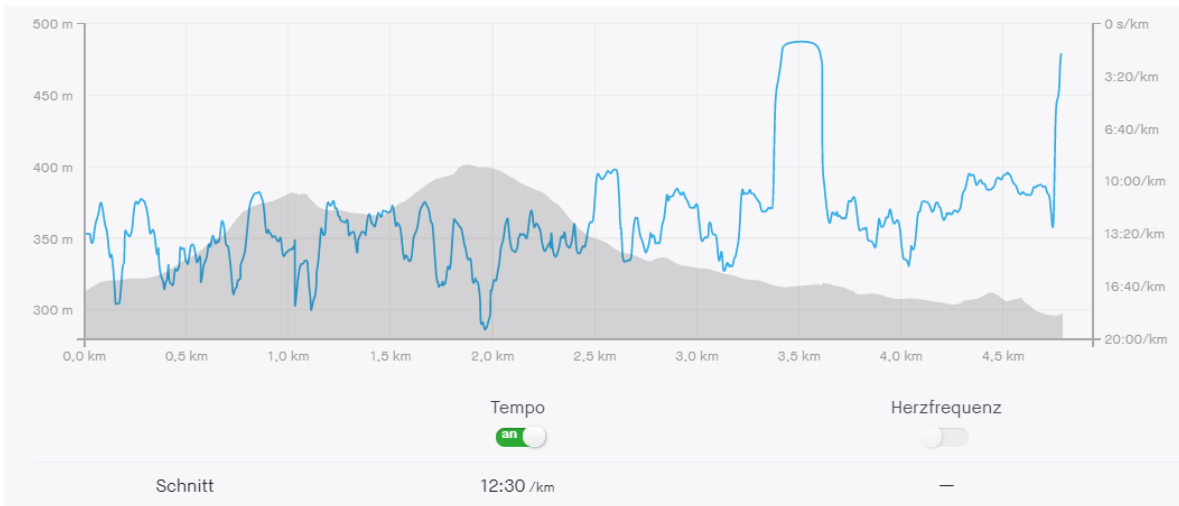


Abbildung 23: Höhenprofil
Quelle: strava.com

Der Spaziergang ist öffentlich geteilt unter dem Link:
<https://www.bergfex.at/sommer/oberoesterreich/touren/spazieren/1007384,spaziergang-zum-13er-turm-leonding-oberoesterreich/>

4 Handskizze des Weges

Zum Schluss haben wir hier noch eine Handskizze des Spaziergangs. Besondere Orientierungspunkte/Landmarken des Weges wurden auch eingezeichnet.

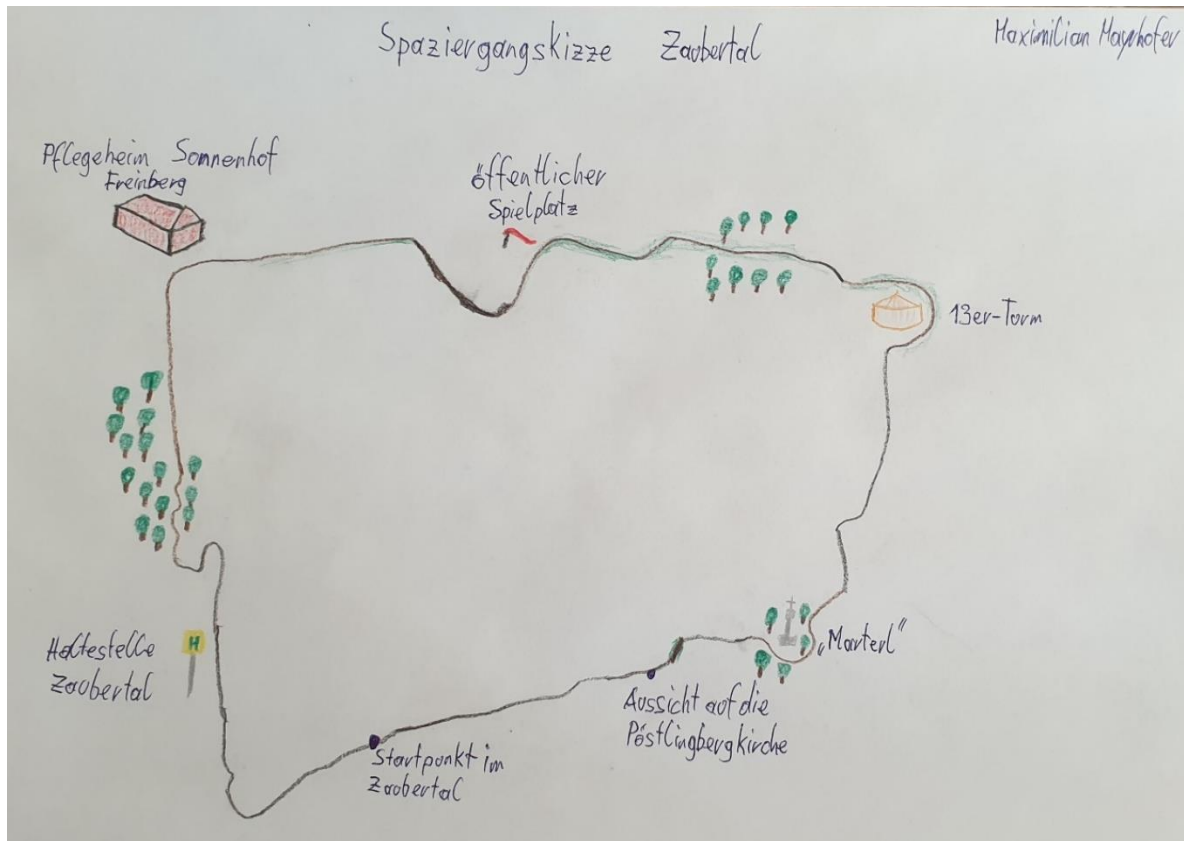


Abbildung 24: Handskizze des Weges
Quelle: eigene Aufnahme

5 Literaturverzeichnis

WGD Donau Oberösterreich Tourismus GmbH. (o. D.). Leonding:
Turmwanderweg - BERGFEX - Wanderung - Tour Oberösterreich.
Abgerufen am 12. Februar 2021, von
<https://www.bergfex.at/sommer/oberoesterreich/touren/wanderung/148850,leonding-turmwanderweg/>

6 Abbildungsverzeichnis

Abbildung 1: ÖK 50	3
Abbildung 2: Koordinaten unseres Startpunktes	4
Abbildung 3: Koordinaten des 13er-Turmes	4
Abbildung 4: Schild	5
Abbildung 5: Startpunkt des Spaziergangs	6
Abbildung 6: Signatur der Pöstlingbergkirche	6
Abbildung 7: Blick auf Pöstlingbergkirche	6
Abbildung 8: Signatur des Marterls	7
Abbildung 9: Marterl	7
Abbildung 10: Sicht zum Marterl von der Straße aus	7
Abbildung 11: Signatur des 13er-Turms	8
Abbildung 12: Öffentliche Hundewiese für Arthur	8
Abbildung 13: 13er-Turm	9
Abbildung 14: Aussicht vom 13er-Turm	9
Abbildung 15 Signatur des öffentlichen Spielplatzes der Stadt Leonding	10
Abbildung 16: Schild des Spielplatzes	10
Abbildung 17: Öffentlicher Spielplatz der Stadt Leonding	10
Abbildung 18: Signatur des Pflegeheims mit rot markiert	11
Abbildung 19: Pflegeheim Sonnenhof Freinberg	11
Abbildung 20: Aufzeichnung des Tracks mit der App bergfex	12
Abbildung 21: Höhenprofil	12
Abbildung 22: Aufzeichnung des Tracks mit der Strava App	13
Abbildung 23: Höhenprofil	13
Abbildung 24: Handskizze des Weges	14