



Geomedien und Geokommunikation

# **Thematische Kartografie**

**Zur Darstellung von Themen in Karten**

Alfons Koller & Bernd Resch



**UNIVERSITÄT**  
SALZBURG

**Z**GIS

# Kartografie ::: Überblick

## Kategorisierung von thematischen Karten

- Thematischer Inhalt
- Maßstab
- Skalenniveau der Aussage
- Thematische Komplexität
- Qualitativ vs. quantitativ
- Lagebezug
- Zeitlicher Aspekt
- Art des Zeichenträgers bzw. des Mediums
- ...

\*\*\*\*\*

# Kategorie ::: Thematischer Inhalt

- Klassische inhaltliche Abgrenzungen anhand von Forschungsgebieten der Geographie:
  - ◆ Verkehrskarten
  - ◆ Wirtschaftskarten
  - ◆ Bevölkerungskarten
  - ◆ Bodenkarten
  - ◆ Geologische Karten
  - ◆ Klimatologische Karten
  - ◆ ...

# Kategorie ::: Thematischer Inhalt

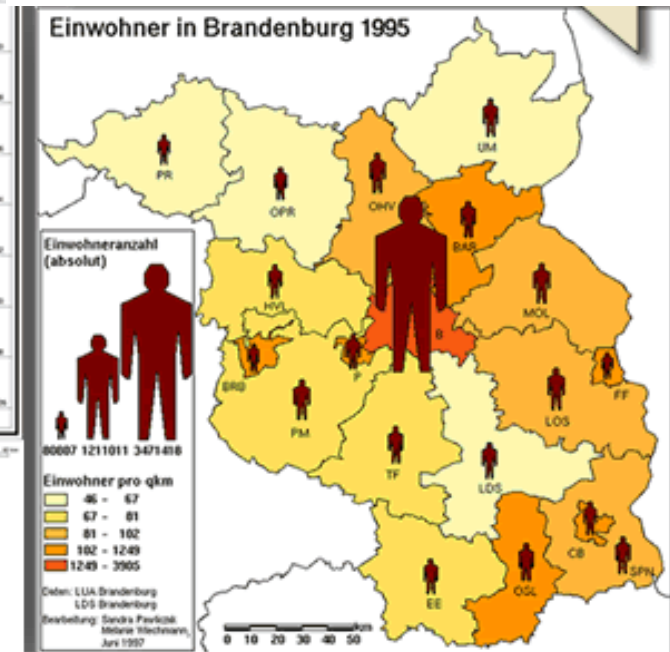
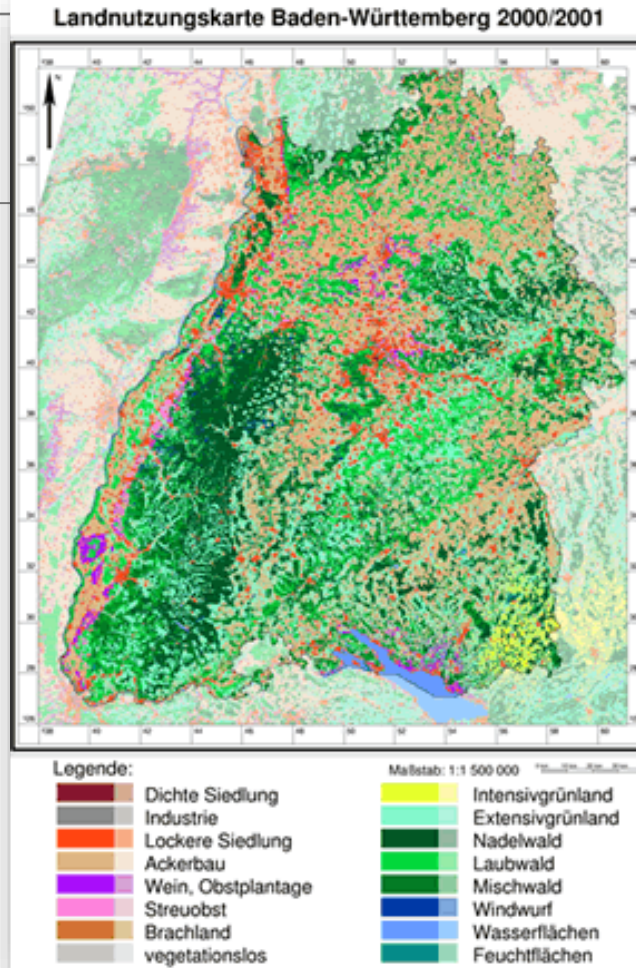
- Kategorisierung nach Verwendungszweck:
  - ◆ Seekarten
  - ◆ Katasterkarten
  - ◆ Wanderkarten
  - ◆ Luftfahrtskarten
  - ◆ Flächenwidmungspläne
  - ◆ ...



# Kategorie

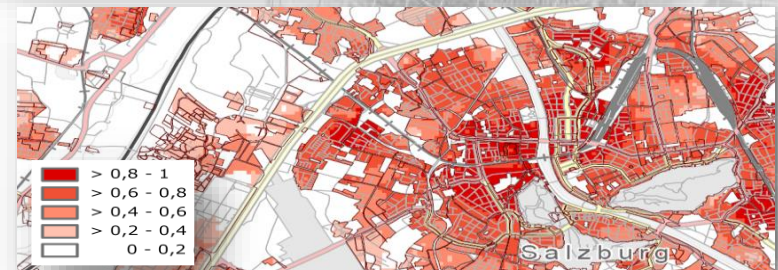
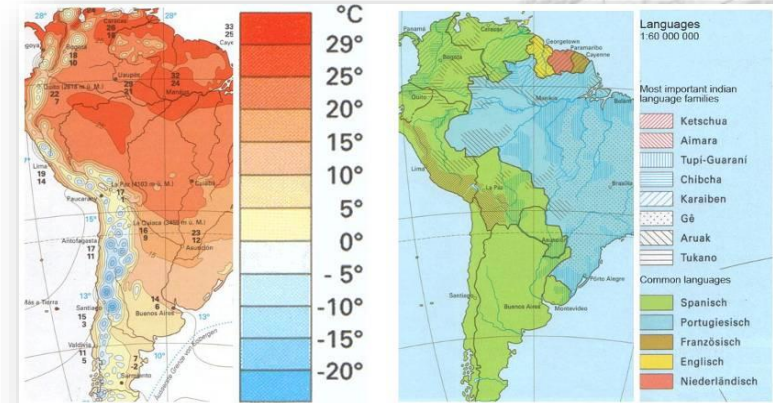
## Skalen-niveaus

vgl. [Lernkurs](#)  
„Beschreibende Statistik“



# Kategorie ::: Thematische Komplexität

- Monothematisch
  - ◆ Ein Thema, analytisch
- Polythematisch
  - ◆ Mehrere Themen, komplex
- Synthetisch
  - ◆ "Abgeleitete" Daten



# Kategorie ::: Qualitative Daten

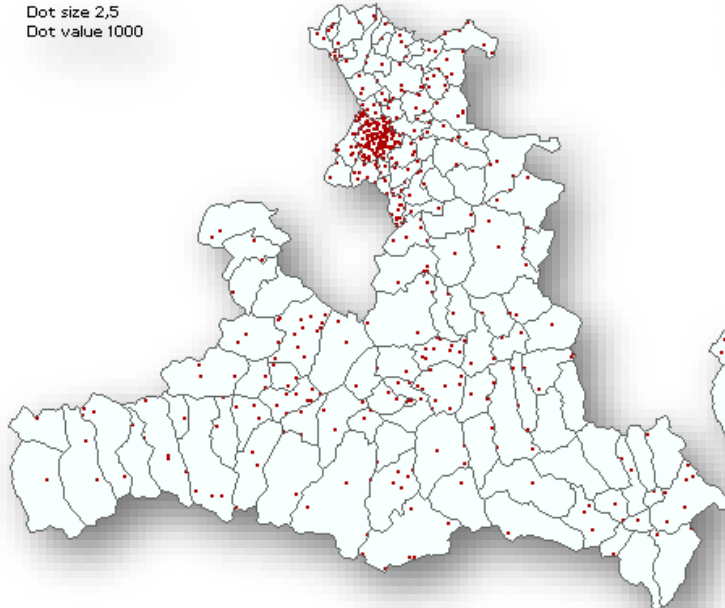
- **Punkt** – bildet einzelnes Objekt ab
- **Linie** – grenzt diskrete Objekte ab oder ist ein diskretes Objekt
- **Fläche** – Grenze = Begrenzung  
Füllung = Qualität



# Kategorie ::: Quantitative Daten

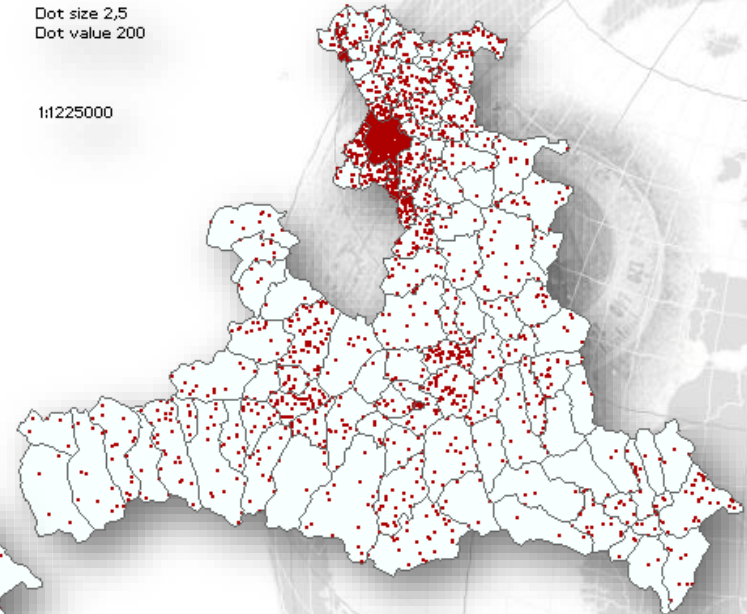
- Punktkartogramm

Dot size 2,5  
Dot value 1000



Dot size 2,5  
Dot value 200

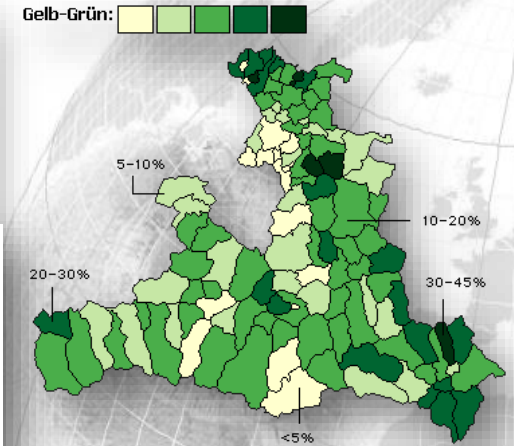
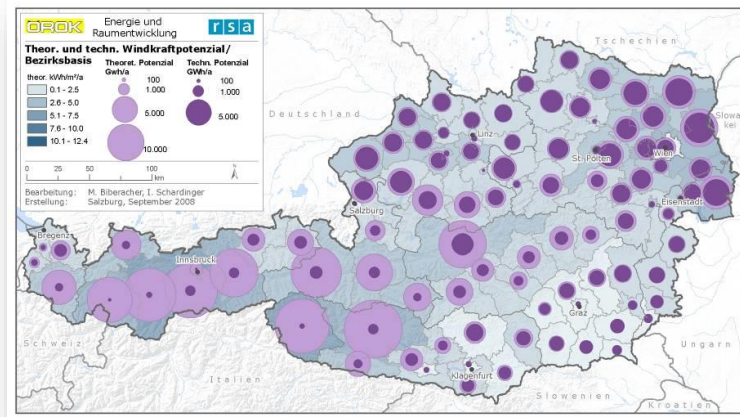
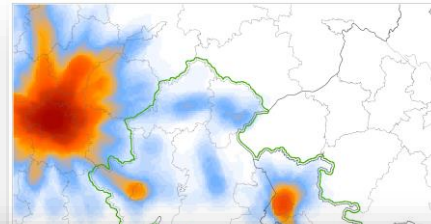
1:225000





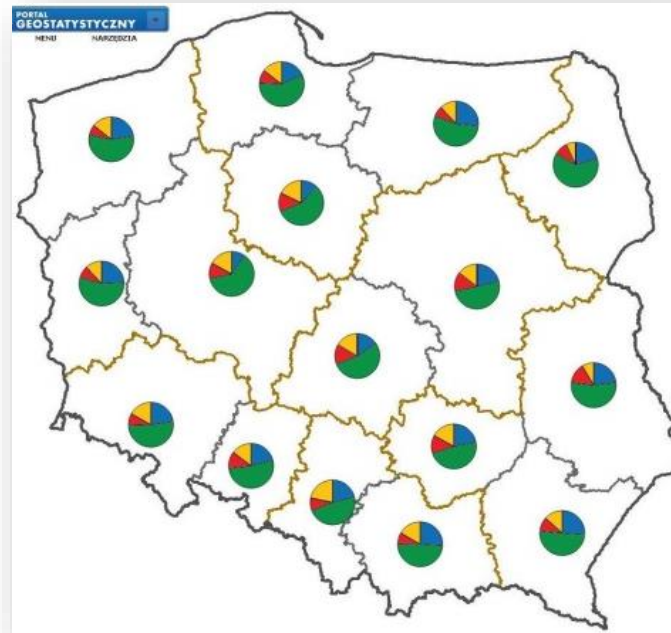
# Kategorie ::: Quantitative Daten

- Flächenkartogramm (Choroplethen)
- Kombinierte Darstellung



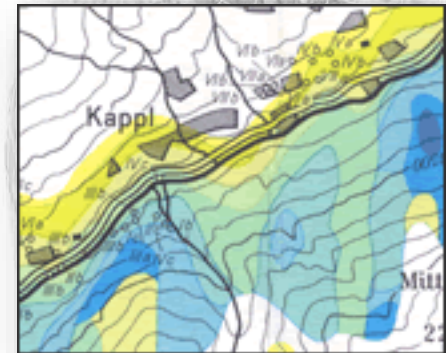
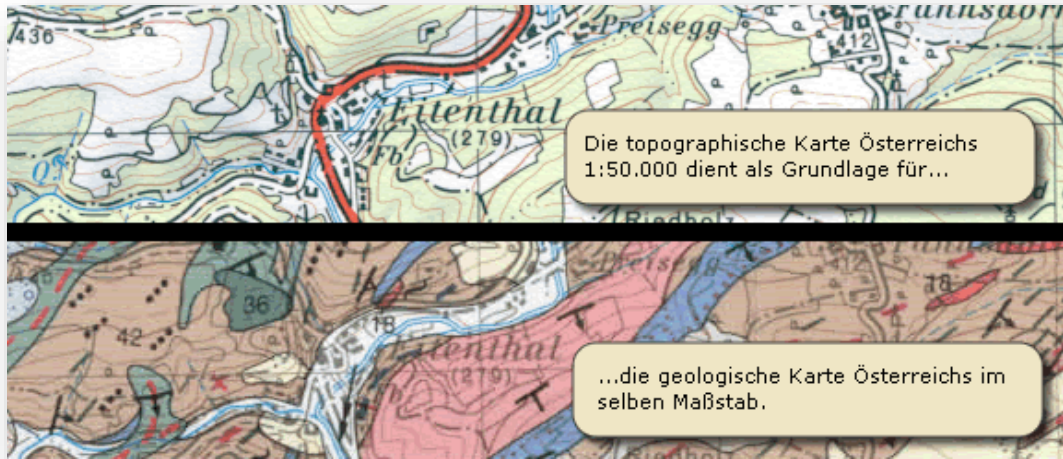
# Kategorie ::: Quantitative Daten

- Kartodiagramm



# Kategorie ::: Lagebezug

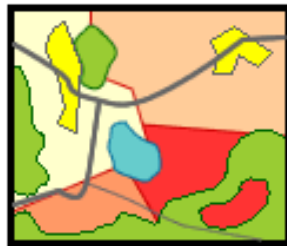
- Räumlicher Bezug stark ausgeprägt
- Topographische Karte als Hintergrundinformation



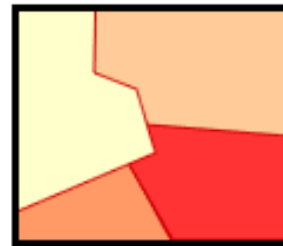
# Kategorie ::: Lagebezug

- Kartogramm: Ergebnisse statistischer Zählungen vermitteln
- Tatsächliche Verbreitung != dargestellte Bezugsfläche

## Anteil des Ackerlandes an der landwirtschaftlich genutzten Fläche



Bearbeitung als **Karte**:  
die klassifizierten  
landwirtschaftliche Flächen  
werden nur dort dargestellt,  
wo sie auch vorhanden sind.  
Andere Landnutzungsklassen  
(Wald, Gewässer,  
Siedlungen, Verkehrswege)  
bleiben unverändert  
erhalten.



Bearbeitung als  
**Flächenkartogramm**:  
die kartographische  
Darstellungsfläche deckt  
sich nicht mit der  
tatsächlichen Bezugsfläche.  
Andere Landnutzungen  
werden in diesem Beispiel  
ignoriert, die Darstellung  
jedoch vereinfacht

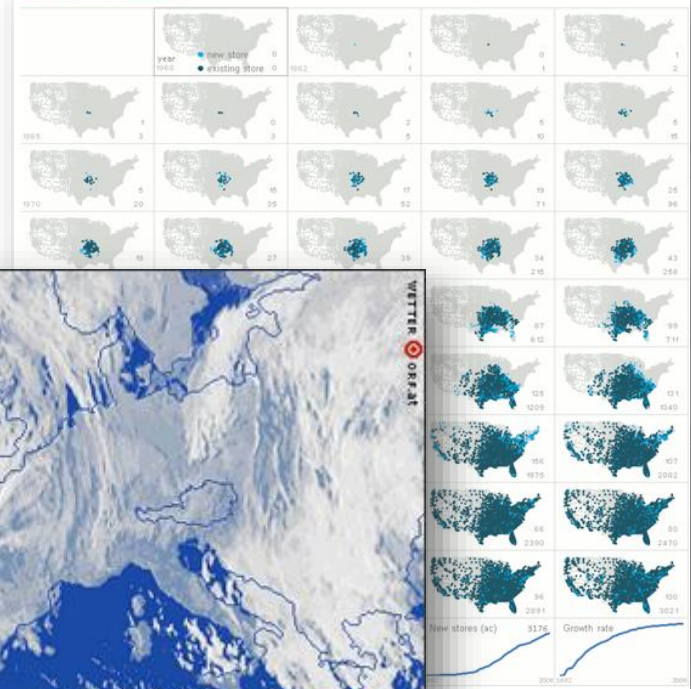


# Kategorie ::: Zeit

- Zeitpunkt (statisch)
- Zeitintervall (dynamisch)  
→ zeitabhängige  
Veränderungen von  
räumlichen Sachverhalten
- Zeitschnitte: Kartenserie  
(„small multiples“) oder  
Animation

[vgl. Wettersatellitenbild der ZAMG](#)

Growth of Walmart



# Kategorie ::: Zeichenträger/Medium

