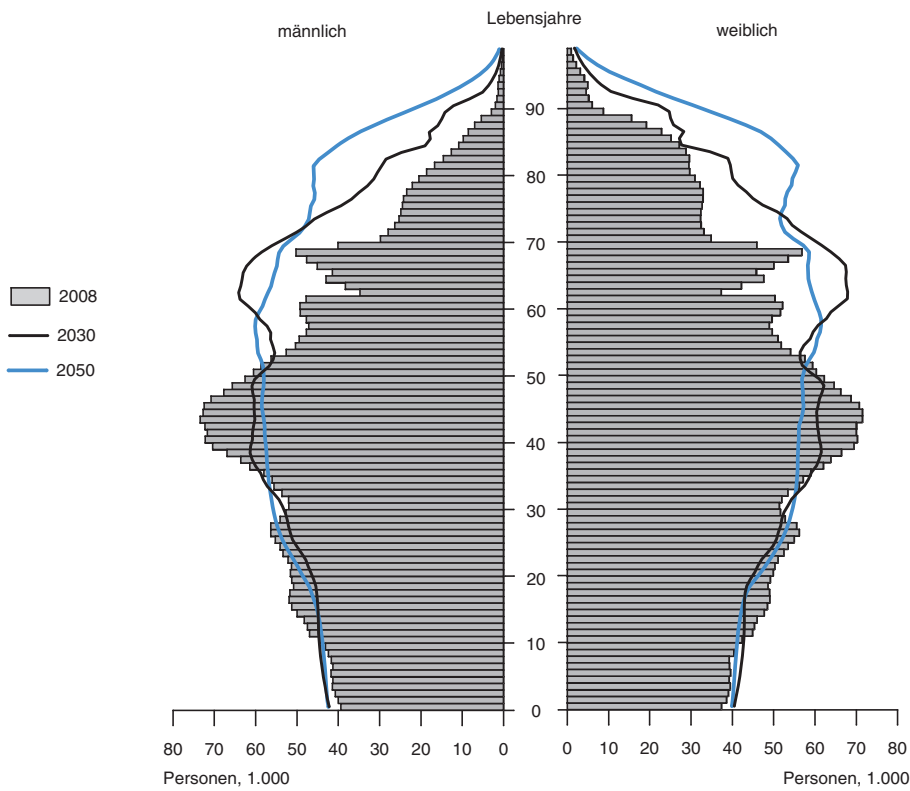


2.01 Bevölkerungspyramide 2008, 2030 und 2050 (mittlere Variante)

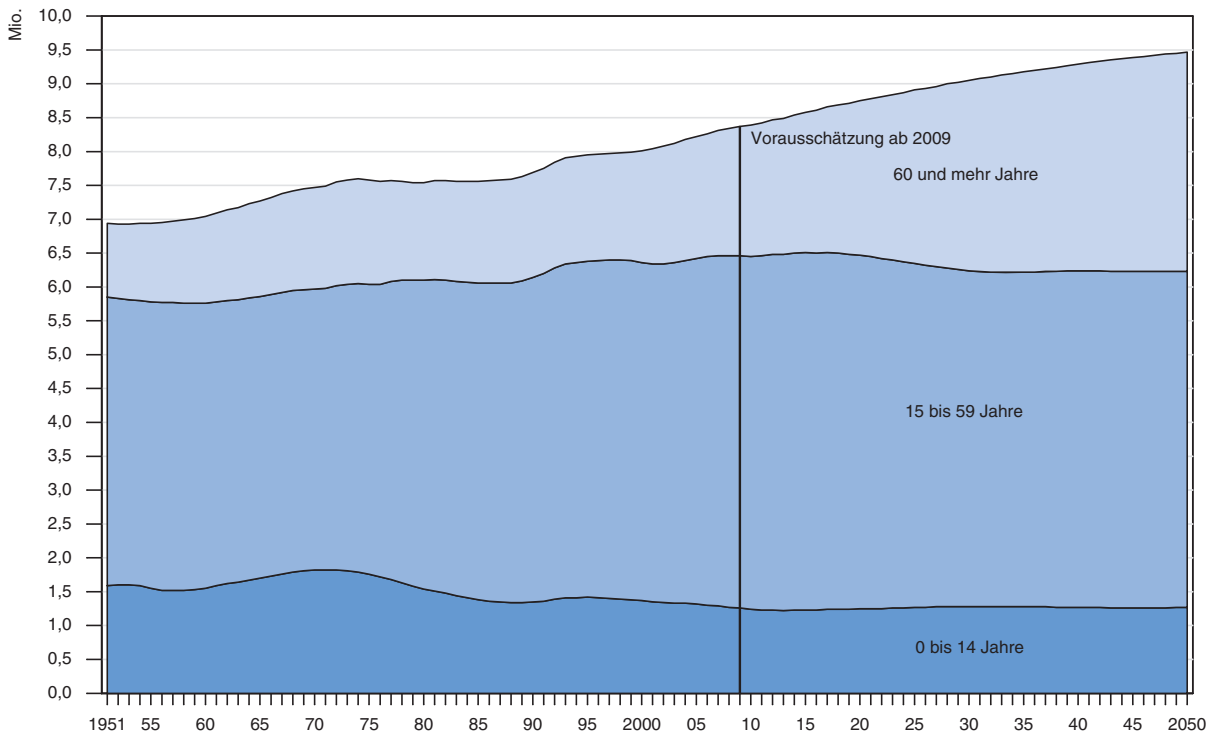
Population pyramids in 2008, 2030 and 2050



Q: STATISTIK AUSTRIA.

2.02 Bevölkerung 1951 bis 2050 nach breiten Altersgruppen (mittlere Variante)

Population 1951 to 2050 by broad age groups



Q: STATISTIK AUSTRIA.