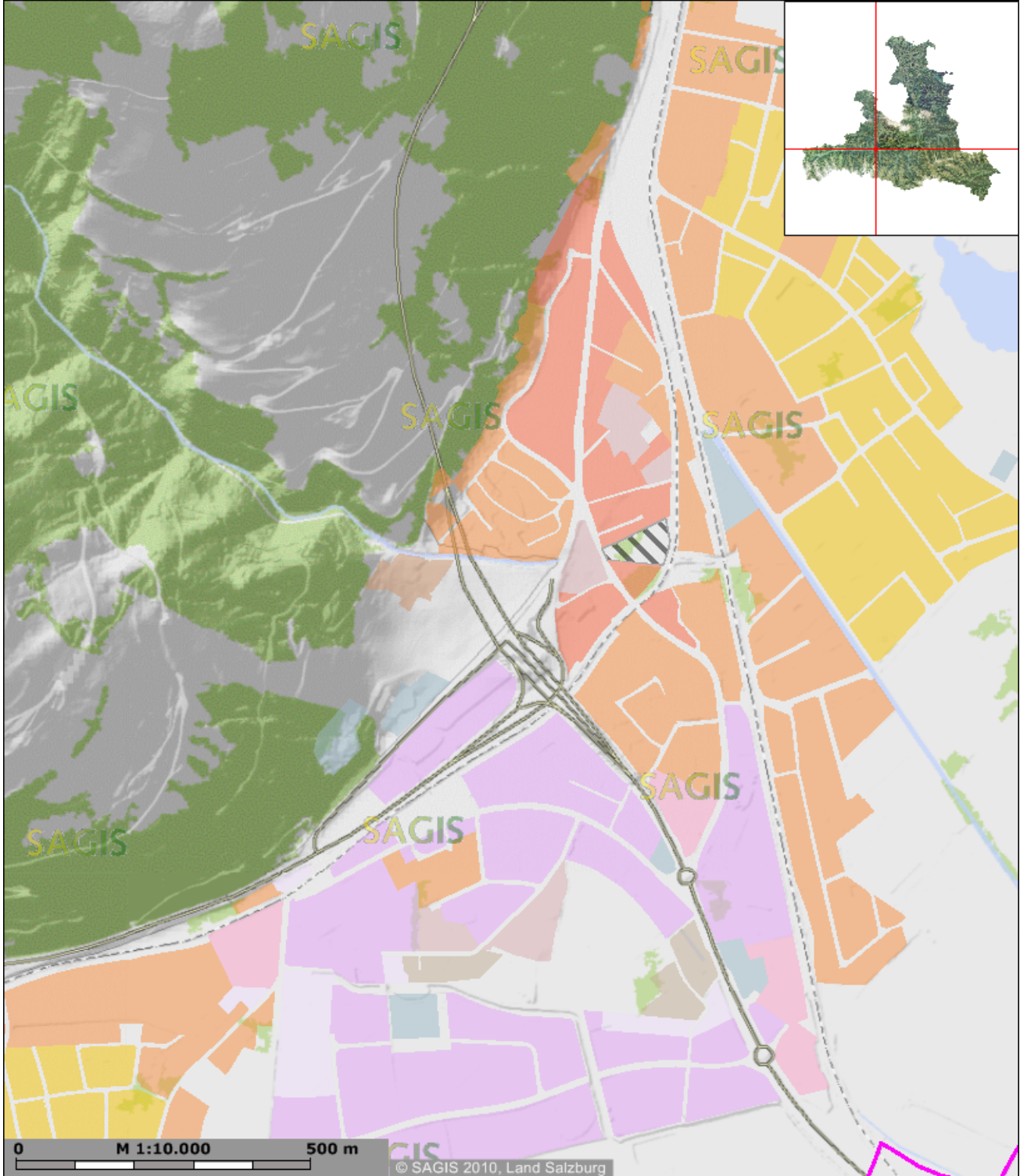


GisOnline-Karte: Schüttdorf - Bauland

links oben: X: 408191; Y: 241490

Salzburger Geographisches InformationsSystem SAGIS

Maßstab: 1:10000



0 M 1:10.000 500 m

© SAGIS 2010, Land Salzburg

Koordinatensystem: MGI M31

Kein Rechtsanspruch ableitbar - dient ausschließlich der Information!

rechts unten: X: 409906; Y: 239500

Sachbearbeiter

Abdeckung

Abdeckung

Namensgut

Gemeindehauptorte

AutobahnAGS2

STRSAMSON

WISROUTE

WRRL-Typen

>100 km²

>10 km²

WISSEEN

Höheninformation

Grenzen

Digitale Katastralmappe

Boden

Energie

Freizeit und Kultur

Gesundheitseinrichtungen

Öffentl. u. wirtschaftl. Einrichtungen

Land- und Forstwirtschaft, Jagd

Landnutzung/Landbedeckung

Natur

Naturgefahren

Nationalpark

Rohstoffe und Geologie

Raumordnung

Flächenwidmung - Bauland

Flächenwidmung - Bauland

Gewerbegebiete

Reine Wohngebiete

Erweiterte Wohngebiete

Festlegungen für übereinanderliegende Ebenen

Ebenen

Dorfgebiete

Betriebsgebiete

Zweitwohngebiete

Sonderflächen

Industriegebiete

Gebiete für BeherbergungsgröÙbetriebe

Aufhebung von Nutzungsarten im FWP

Gebiete für HandelsgröÙbetriebe

Ländliche Kerngebiete

Kerngebiete

Kulturgüterchutz

Verkehr

Umwelt

Wasser

Luftbilddatenbank

Basiskarten und Bilder

Metadaten

Geodaten
Land Salzburg
www.salzburg.gv.at/sagis

Salzburger Geographisches InformationsSystem
S A G I S

Michael-Pacher-StraÙe 36

A-5020 Salzburg

Mail: sagis@salzburg.gv.at

Erstellt von:

Kommerzielle Nutzung unzulässig!

Erstellt am: 29.05.2013