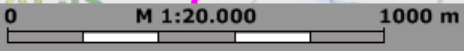
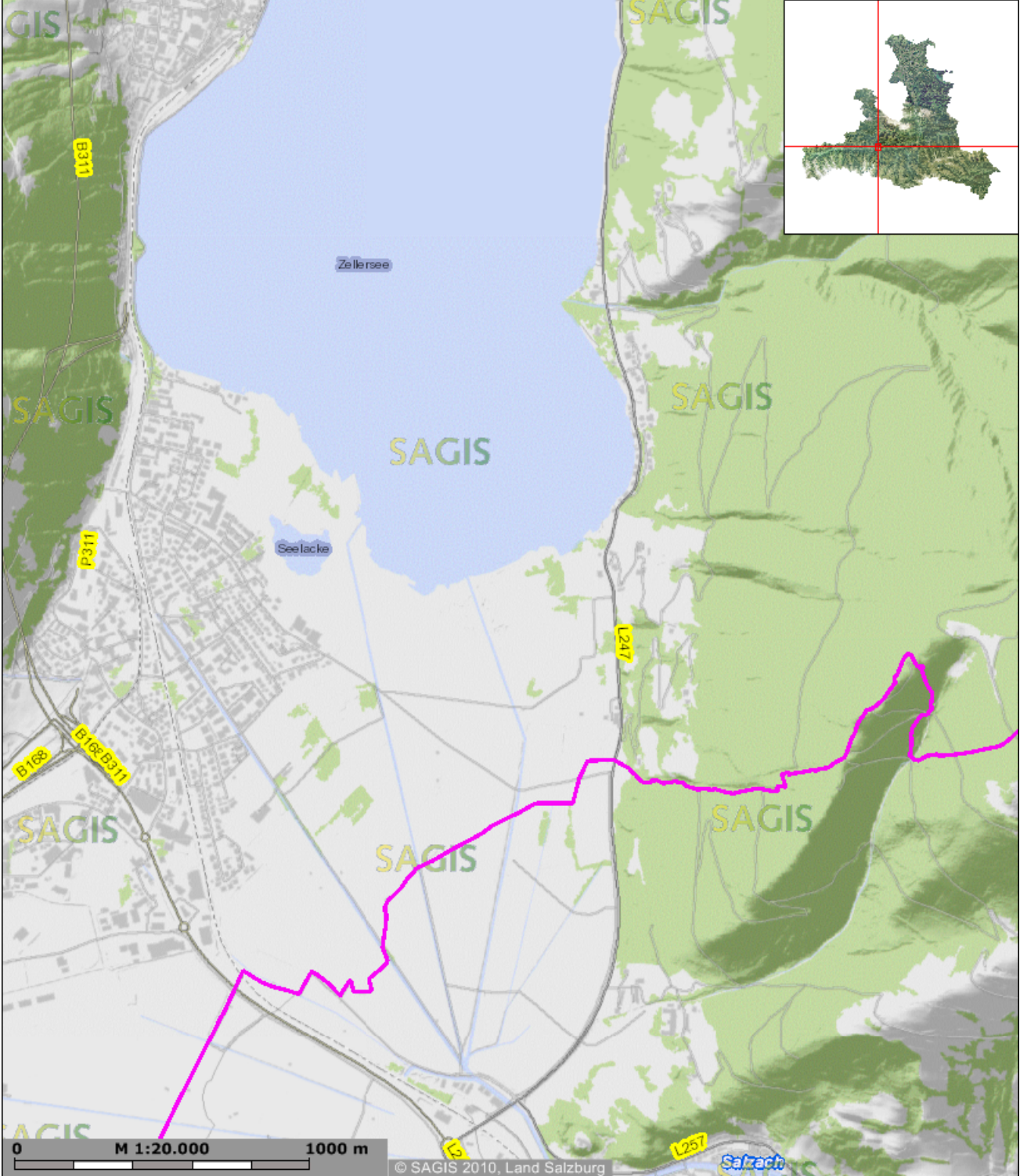


# GisOnline-Karte: Schüttdorf - Übersicht 2

links oben: X: 408865; Y: 242839

**Salzburger Geographisches InformationsSystem SAGIS**

Maßstab: 1:20000



© SAGIS 2010, Land Salzburg

Salzach

Koordinatensystem: MGI M31

**Kein Rechtsanspruch ableitbar - dient ausschließlich der Information!**

rechts unten: X: 412294; Y: 238860

- Höheninformation
- Grenzen
- Digitale Katastralmappe
- Boden
- Energie
- Freizeit und Kultur
- Gesundheitseinrichtungen
- Öffentl. u. wirtschaftl. Einric
- Land- und Forstwirtschaft, -
- Landnutzung/Landbedecku
- Natur

- Naturgefahren
- Nationalpark
- Rohstoffe und Geologie
- Raumordnung
- Kulturgüterschutz
- Verkehr
- Umwelt
- Wasser
- Sachbearbeiter
- Luftbilddatenbank
- Basiskarten und Bilder

- Historische Orthofotos
- Abdeckung
  - Abdeckung
- Namensgut
  - Gemeindehauptorte
  - AutobahnAGS2
  - STRSAMSON
- WISROUTE
  - WRRL-Typen
  - >100 km<sup>2</sup>
  - >10 km<sup>2</sup>
  - WISSEFFN



Salzburger Geographisches InformationsSystem  
S A G I S  
Michael-Pacher-Straße 36  
A-5020 Salzburg  
Mail: sagis@salzburg.gv.at

Erstellt von:

**Kommerzielle Nutzung unzulässig!**

Erstellt am: 29.05.2013