

UNTERRICHTSBEISPIEL ZU EINER KARTENARBEIT

basierend auf folgender **Leitfrage**:

Wie wirken sich die naturräumlichen Gegebenheiten Oberösterreichs auf die wirtschaftliche Nutzung aus?

von Magdalena Zopf
magdalena.zopf@ph-linz.at

Unterrichtsskizze

Abstract (für Lehrpersonen)

Mit den folgenden Aufgabenstellungen, welche jeweils durch thematische Karten gestützt sind, sollen Schülerinnen und Schüler für den Zusammenhang zwischen den naturräumlichen Gegebenheiten und der wirtschaftlichen Nutzung Oberösterreichs sensibilisiert werden.

Zunächst sollen die Schülerinnen und Schüler anhand eines Satellitenbildes eine grobe Gliederung Österreichs in 3 Großlandschaften vornehmen. Anschließend folgen Aufgabenstellungen, die sich der landwirtschaftlichen, der industriellen sowie der touristischen Nutzung Oberösterreichs widmen. Um die Schülerinnen und Schüler dazu anzuleiten, die anhand der Aufgabenstellungen erarbeiteten Inhalte verknüpfen und in Beziehung setzen zu können, sollen sie gegen Ende des Aufgabenpaketes in einer stummen Karte die jeweils vorwiegenden bzw. bedeutendsten wirtschaftlichen Nutzungsformen mittels eigens gewählter Signaturen einzeichnen. Anschließend folgen noch weitere Transferaufgaben, die die Inhalte in den zuvor bearbeiteten Aufgabenstellungen vertiefen und festigen sollen. Da die Aufgabenstellungen teilweise aufeinander aufbauen und die Komplexität bis zur letzten Aufgabe zunimmt, sollten die Aufgabenstellungen wie angeführt der Reihe nach bearbeitet werden.

Bezug zum Lehrplan 2023 für GW, 3. Klasse:

„Kompetenzbereich Entwicklungen am Wirtschaftsstandort Österreich

Die Schülerinnen und Schüler können

3.6 Industrieregionen, Tourismusregionen, landwirtschaftlich geprägte Regionen und Regionen mit höheren Dienstleistungen verorten.“

(eduACADEMY GWB, 2021)

Feinlernziele:

Die Schülerinnen und Schüler arbeiten bestimmte Informationen aus den gegebenen Karten heraus. (AFB 1)

Die Schülerinnen und Schüler beschreiben die gegebenen Karten (anhand von vorgegebenen Kriterien). (AFB 1)

Die Schülerinnen und Schüler erstellen anhand der aus den gegebenen Karten entnommenen Informationen eine eigene Karte. (AFB 2)

Die Schülerinnen und Schüler vergleichen wirtschaftliche Nutzungsformen des Alpenvorlands mit jenen der Alpen. (AFB 2)

Die Schülerinnen und Schüler erläutern wirtschaftliche Nutzungsformen im Alpenvorland und in den Alpen, indem sie einen Zusammenhang zwischen den aus den gegebenen Karten entnommenen Informationen herstellen. (AFB 2)

Methodenwissen

Das in den vorliegenden Aufgabenstellungen zu fördernde Methodenwissen basiert zum Großteil auf den von Lukas Birsak konzipierten „Methoden zur aktiven Kartenarbeit“. Konkret zielen die Aufgabenstellungen auf folgende Methoden ab: „Lesen“, „Beschreiben“, „Abgrenzen“, „Vergleichen“ und „Skizzieren“ (vgl. Hölzel Verlag GmbH, 2021). Jede der thematischen Karten soll zunächst „gelesen“ oder „beschrieben“ werden, anschließend erfolgt jeweils das „Abgrenzen“. Aufgabenstellungen, die über den Anforderungsbereich 1 hinausgehen, bedienen sich den Methoden des „Vergleichens“ oder „Skizzierens“. Neben den vorgegebenen Karten soll gegebenenfalls zusätzlich der Atlas zur Hilfe genommen werden, wobei die Schülerinnen und Schüler dazu befähigt werden sollen, für die jeweilige Aufgabenstellung selbstständig geeignete Karten auszuwählen.

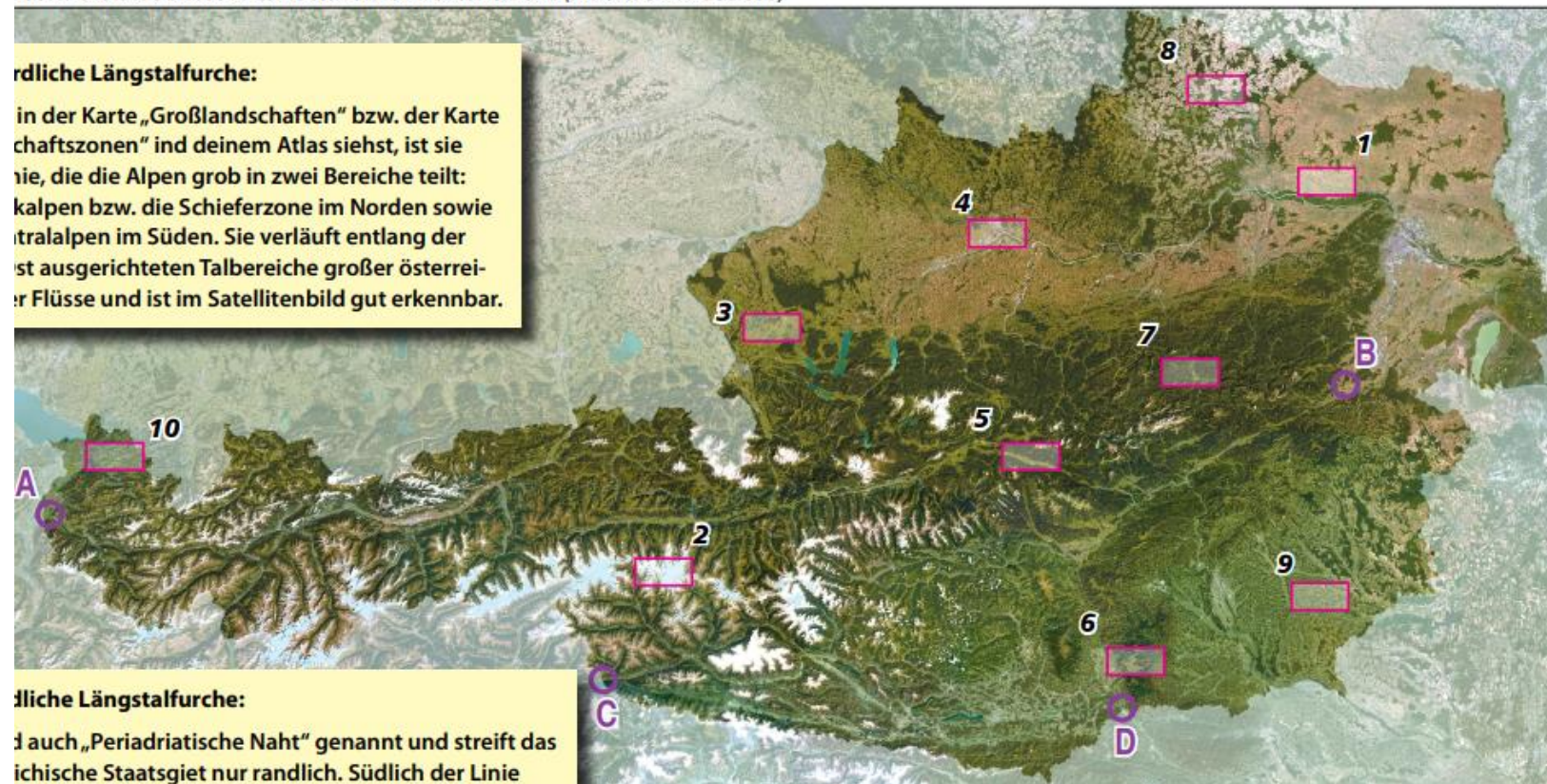
Hinweis zum ausgewählten Kartenmaterial

Da die nachfolgenden Karten lediglich Screenshots der Onlineversion des „Hölzel-Aktivatlas Atlasteil“ sind, ist die Qualität dieser teilweise etwas dürftig bzw. das Format der Karten teilweise zu klein. Zur Durchführung des Unterrichtsbeispiels rate ich daher, diese Karten für die Schülerinnen und Schüler zu vergrößern (wenn dies aufgrund der Qualität möglich ist), in einer besseren Qualität bereitzustellen bzw. die für die Aufgabenstellungen erforderlichen Karten aus den in der Klasse gebräuchlichen Atlanten zu entnehmen.

Aufgabenstellungen

1. Grenze mithilfe der Farben im vorliegenden Satellitenbild folgende 3 Großlandschaften Österreichs mittels eines farbigen Stiftes grob voneinander ab:
 - (Hoch-)Gebirge (Alpen)
 - Mittelgebirge (Granit- und Gneishochland)
 - Flach- und Hügelland (Alpen- und Karpatenvorland) (AFB 1)

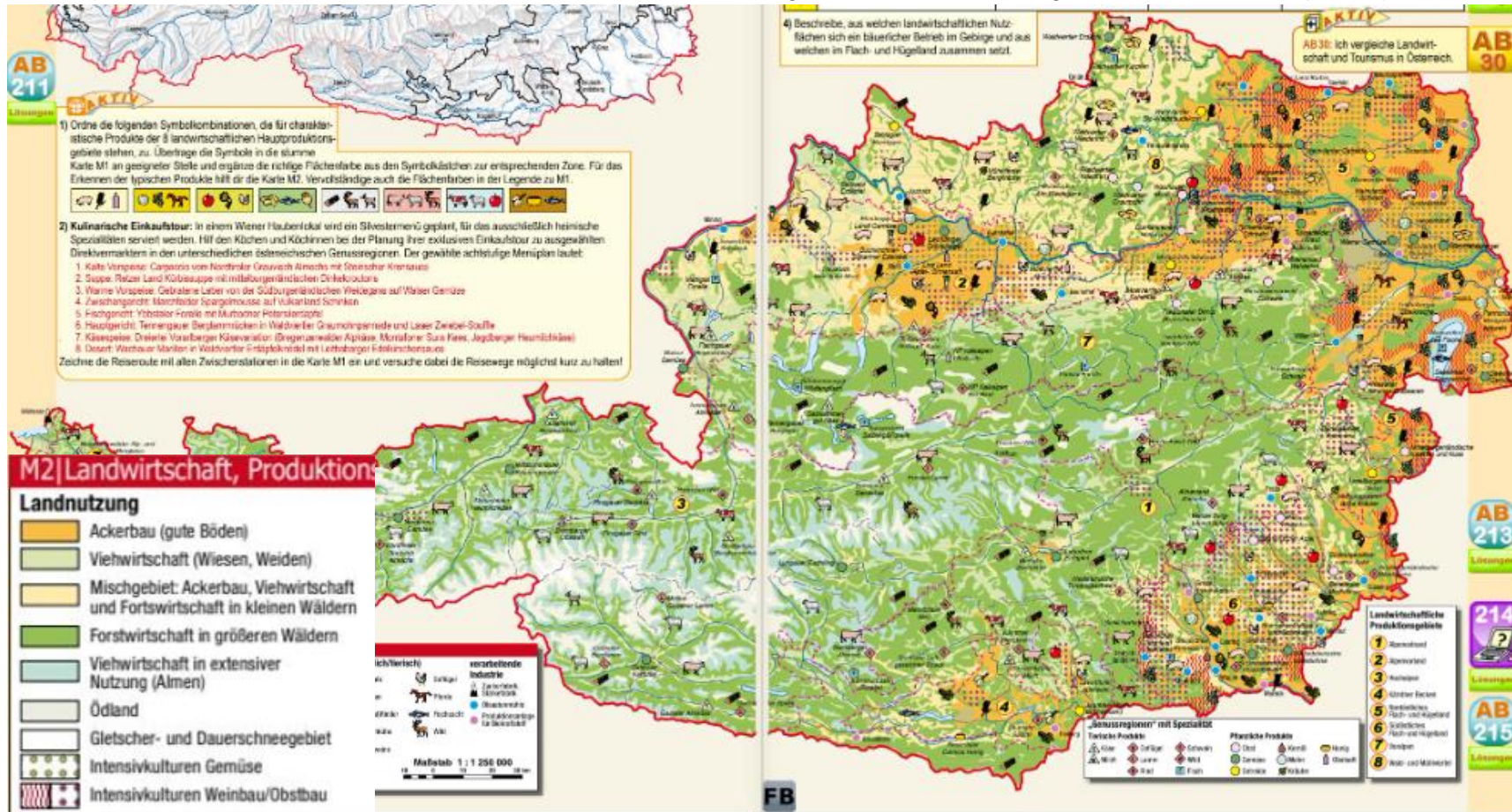
Abb.1: Die Großlandschaften Österreichs im Satellitenbild (Maßstab 1 : 2 500 000)



M1: Satellitenbild Österreich (Birsak & Mayer, 2021/22)

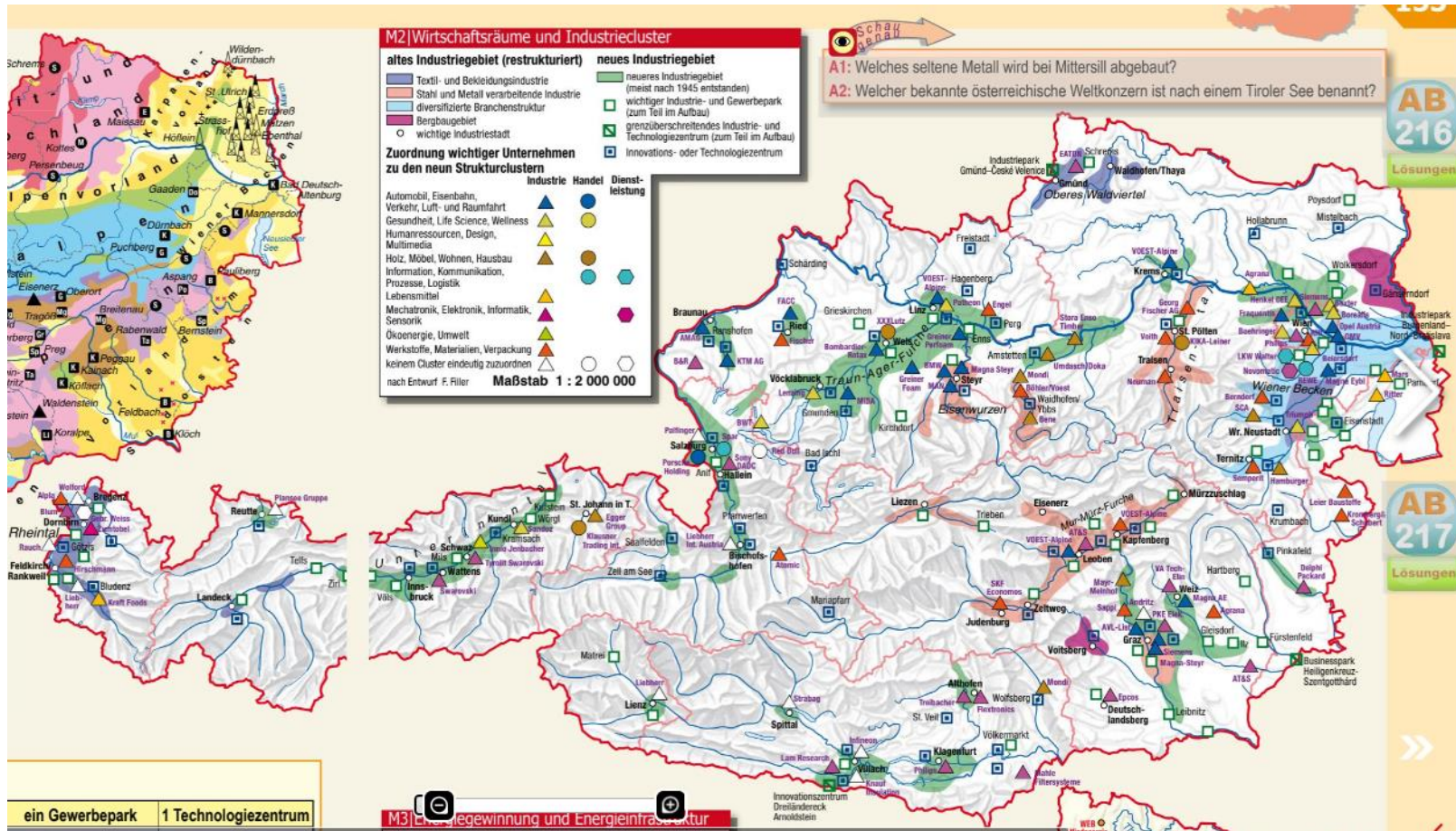
2. a) Beschreibe anhand der Flächenfarben in der Karte die vorwiegende Landnutzung (Legende!) Oberösterreichs! (AFB 1)
Hinweis zur Formulierung deiner Antwort: Nimm bei deiner Beschreibung Himmelsrichtungen oder topographische Begriffe wie z.B. Flüsse, Seen oder Städte zur Hilfe. Überlege dir dabei, wie du diese bzw. welche dieser du am besten in deiner Beschreibung einsetzt, damit sie gut nachvollziehbar ist!

b) Grenze mithilfe der Flächenfarben in der Karte einzelne Regionen im Bundesland grob voneinander ab! (AFB 1)



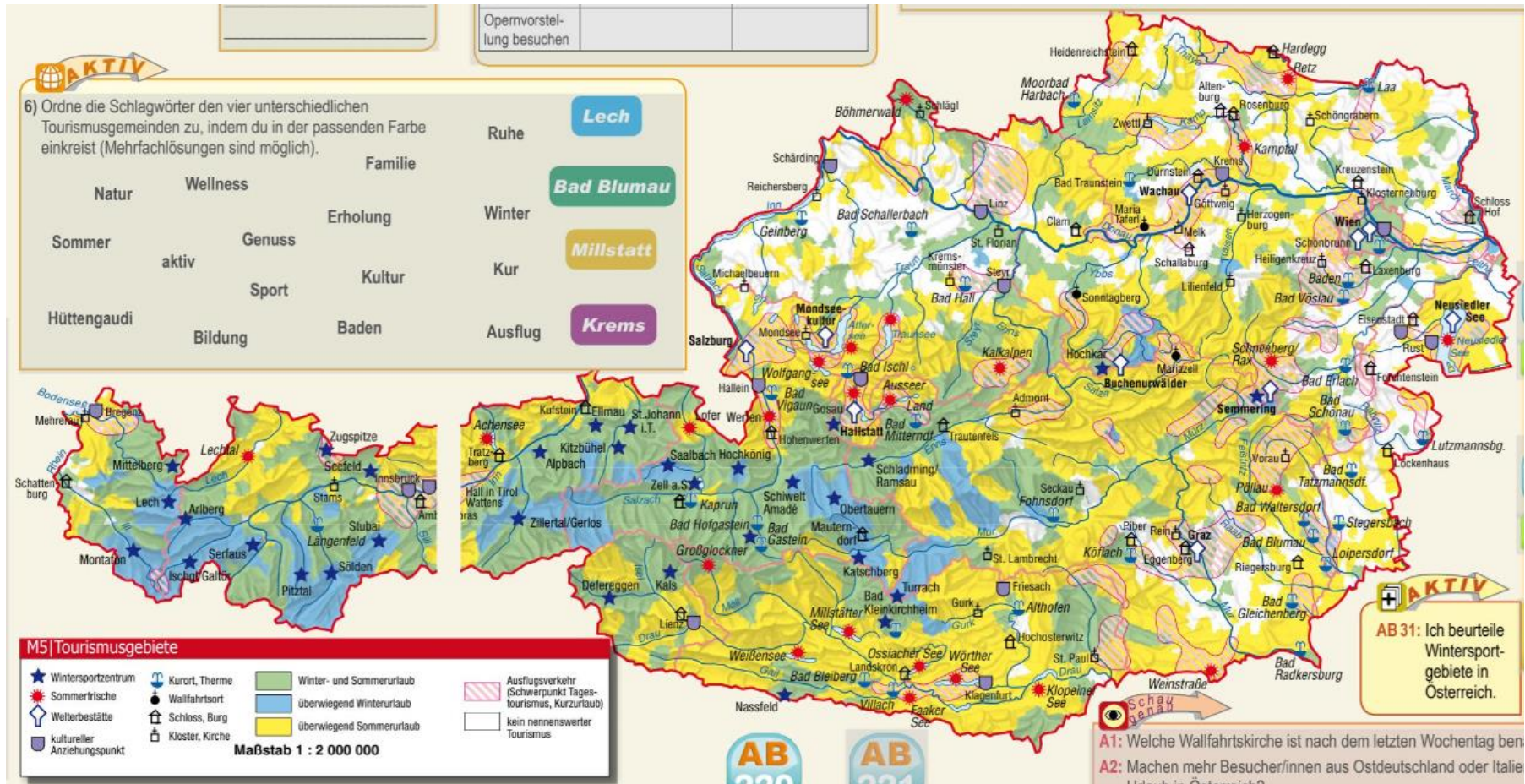
M2: Landwirtschaft, Produktionsgebiete und Genussregionen (Birsak & Mayer, 2021/22)

3. a) Arbeite aus der Karte heraus, wie viele „neuen Industriegebiete“ (Legende!) sich über Oberösterreich erstrecken! Welches ist das größte? (AFB 1)
 Beschreibe die Lage dieser Gebiete, indem du zusätzlich Flüsse oder Städte nennst, die sich im jeweiligen Industriegebiet befinden! (AFB 1)
 Nimm zur Bestimmung der Flüsse gegebenenfalls eine geeignete Karte aus deinem Atlas zur Hilfe!
- b) Grenze anschließend die neuen Industriegebiete von den nicht industriell genutzten Teilen Oberösterreichs grob ab! (AFB 1)



M3: Wirtschaftsräume und Industriecluster (Birsak & Mayer, 2021/22)

4. a) Beschreibe anhand der Flächenfarben (Legende!) der Karte die touristische Nutzung Oberösterreichs! (AFB 1)
Hinweis zur Formulierung deiner Antwort: Nimm bei deiner Beschreibung Himmelsrichtungen oder topographische Begriffe wie z.B. Flüsse, Seen oder Städte zur Hilfe. Überlege dir dabei, wie du diese bzw. welche dieser du am besten in deiner Beschreibung einsetzt, damit sie gut nachvollziehbar ist!
- b) Grenze auf der Karte anschließend Regionen mit intensiverer touristischer Nutzung von weniger intensiv genutzten Regionen Oberösterreichs ab! (AFB1)



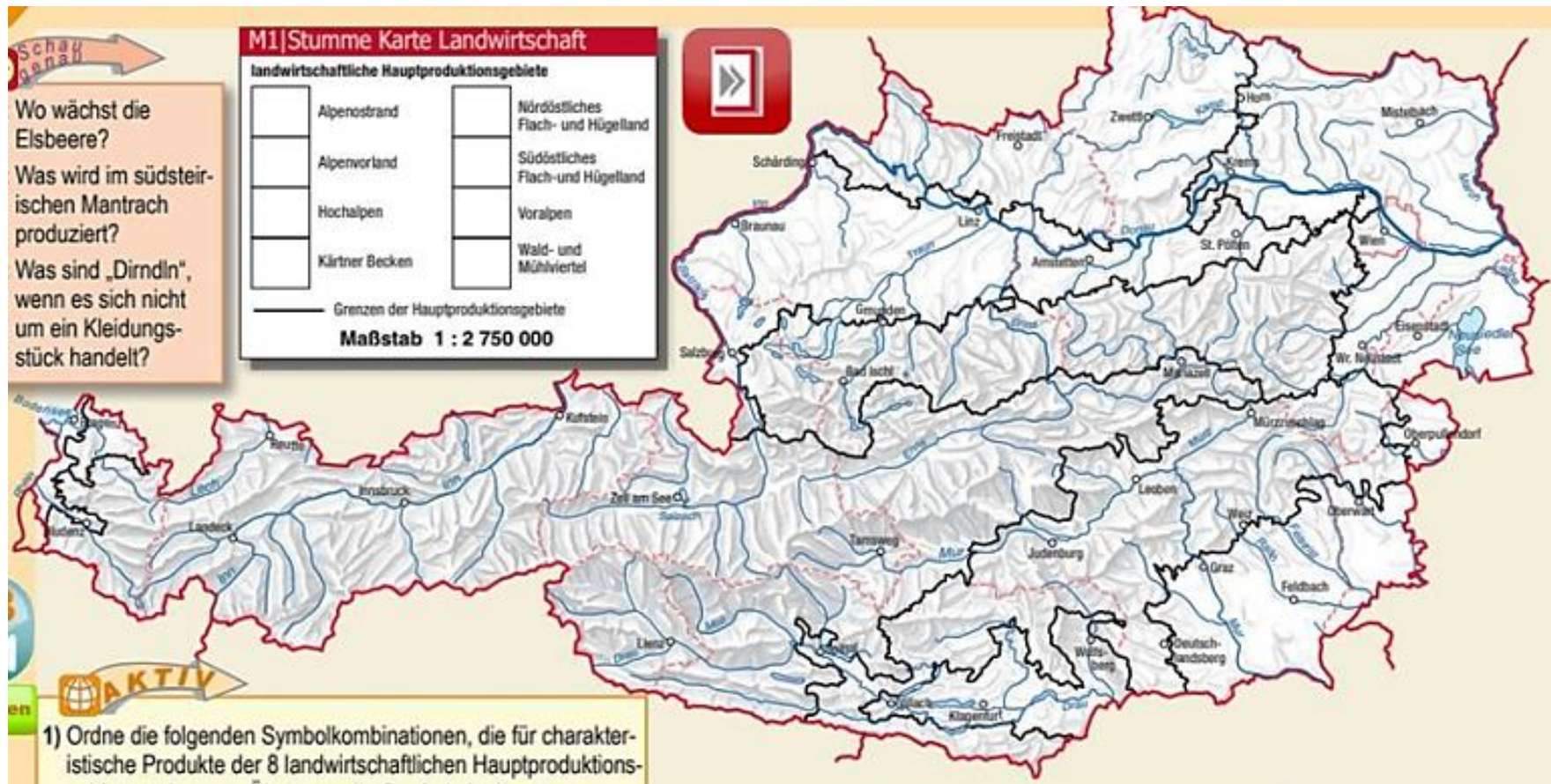
M4:

Tourismusgebiete (Birsak & Mayer, 2021/22)

5. Erstelle nun anhand der vorliegenden stummen Karte selbst eine Karte, in der du folgende wirtschaftliche Phänomene in Oberösterreich darstellst: die vorwiegenden Formen der Landnutzung sowie die wichtigsten Industrie- und Tourismusgebiete (AFB 2)

Hinweise:

- *Entwirf für die einzelnen wirtschaftlichen Phänomene geeignete Signaturen! Fertige dazu auch eine Legende an!*
- *Wenn es dir hilft, orientiere dich beim Einzeichnen deiner Signaturen an den schwarzen Grenzlinien! Diese entsprechen in Oberösterreich den Grenzen zwischen den 3 Großlandschaften!*



M5: Stumme Karte Landwirtschaft (Birsak & Mayer, 2021/22)

6. Vergleiche nun die wirtschaftliche Nutzung (landwirtschaftlich, industriell, touristisch) des Alpenvorlandes mit jener der Alpen! Welche Unterschiede hinsichtlich der Nutzung werden dabei besonders deutlich? (AFB 2)
 7. Erläutere diese unterschiedlichen wirtschaftlichen Nutzungsformen anschließend anhand der Karte M1! (AFB 2)
-

Literaturverzeichnis

eduACADEMY GWB (2021). *Zur Lehrplanentwicklung GW für die Sekundarstufe I*. Abgerufen am 14.12.2021 von https://www.eduacademy.at/gwb/pluginfile.php/54655/mod_resource/content/8/gw_Lehrplan_achteversion_24Nov2021_layoutiert.pdf

Hözel Verlag GmbH (2021). *Atlasarbeit kompetent*. Abgerufen am 14.12.2021 von <https://www.hoelzel.at/hoelzel-digital/geotheke/atlasarbeit-kompetent/>

Langbelege zu den verwendeten Karten

M1: Birsak, L. & Mayer, J. (2021/22). Satellitenbild Österreich. In: Birsak, L. & Mayer, J., *HÖLZEL-AKTIVATLAS. Atlasteil*. Wien: Hözel Verlag. S. 141. Abgerufen am 13.12.2021 von https://digi2.hoelzel.at/_flip/aktivatlas/html5/?100028&pn=1

M2: Birsak, L. & Mayer, J. (2021/22). Landwirtschaft, Produktionsgebiete und Genussregionen. In: Birsak, L. & Mayer, J., *HÖLZEL-AKTIVATLAS. Atlasteil*. Wien: Hözel Verlag. S. 150f. Abgerufen am 13.12.2021 von https://digi2.hoelzel.at/_flip/aktivatlas/html5/?100028&pn=1

M3: Birsak, L. & Mayer, J. (2021/22). Wirtschaftsräume und Industriecluster. In: Birsak, L. & Mayer, J., *HÖLZEL-AKTIVATLAS. Atlasteil*. Wien: Hözel Verlag. S. 153. Abgerufen am 13.12.2021 von https://digi2.hoelzel.at/_flip/aktivatlas/html5/?100028&pn=1

M4: Birsak, L. & Mayer, J. (2021/22). Tourismusgebiete. In: Birsak, L. & Mayer, J., *HÖLZEL-AKTIVATLAS. Atlasteil*. Wien: Hözel Verlag. S. 155. Abgerufen am 13.12.2021 von https://digi2.hoelzel.at/_flip/aktivatlas/html5/?100028&pn=1

M5: Birsak, L. & Mayer, J. (2021/22). Stumme Karte Landwirtschaft. In: Birsak, L. & Mayer, J., *HÖLZEL-AKTIVATLAS. Atlasteil*. Wien: Hözel Verlag. S. 150. Abgerufen am 13.12.2021 von https://digi2.hoelzel.at/_flip/aktivatlas/html5/?100028&pn=1