

# Abstract: Wirtschaft in Österreich

---

Die geplante Unterrichtseinheit findet sich in der 3. Klasse der Sekundarstufe I wieder. Darin wird das Wirtschaften in Österreich genauer betrachtet, wobei das Hauptaugenmerk auf Wien und Oberösterreich gelegt wird. Die Unterschiede bzw. Gleichheiten sollen durch verschiedene Karten im Atlas dargestellt werden. Schlussendlich sollen diese von den SuS analysiert und bewertet werden. Zu Beginn der Einheit wird mit den SuS besprochen, welche Wirtschafts-, Industrie- und Dienstleistungsunternehmen ihnen bekannt sind. Nachdem dies mit den SuS besprochen wurde, bekommen die Lernenden die Abbildungen 1 bis 5 vorgelegt. Diese Stellen wichtige Unternehmen in den oben genannten Bereichen dar. Anhand dieser Karten sollen die SuS nun folgende Aufgaben erledigen:

1. Nenne die drei am häufigsten vorkommenden Unternehmen am Standort Linz und am Standort Wien? (AB 1)
2. Überlege warum genau diese Unternehmen sich an den jeweiligen Standorten (Linz/Wien) angesiedelt haben und begründe diese Entscheidung? (AB 2/3)
3. Vergleiche die zwei Standorte miteinander und notiere je 3 Unterschiede und Gleichheiten, die du erkennen kannst anhand der Karten. (AB 2)
4. Nenne je 1 weiteres, nicht auf der Karte dargestelltes, Wirtschafts-, Industrie- und Dienstleistungsunternehmen und begründe, warum diese nicht an den Standorten Linz und Wien angesiedelt wurden. (AB 1/3)
5. Sieh dir nun auch noch Abbildung 6 (Wien) an und beschreibe, wie diese in Verbindung zu der Standortwahl gewisser Unternehmen steht. (AB 1/2)

Das Ziel hierbei ist, dass die SuS den richtigen Umgang mit dem Schulatlas sowie das richtige Kartenlesen erlernen. Nachdem die Aufgaben erledigt wurden, werden die Ergebnisse im Plenum besprochen. Dabei ist es als Lehrperson wichtig, jede Antwort wertzuschätzen, da es bei einigen der Fragen nicht nur einen richtigen Lösungsweg gibt, sondern die SuS mehrere und unterschiedliche Ergebnisse aufzeigen können.

## Inhaltsverzeichnis

Birsak, L. & Mayer, J. (2021/22). *HÖLZEL-AKTIVATLAS. Atlasteil*. Wien: Hölzel Verlag. Abgerufen am 23.11.2021 von [https://digi2.hoelzel.at/\\_flip/aktivatlas/html5/?100028&pn=1](https://digi2.hoelzel.at/_flip/aktivatlas/html5/?100028&pn=1)

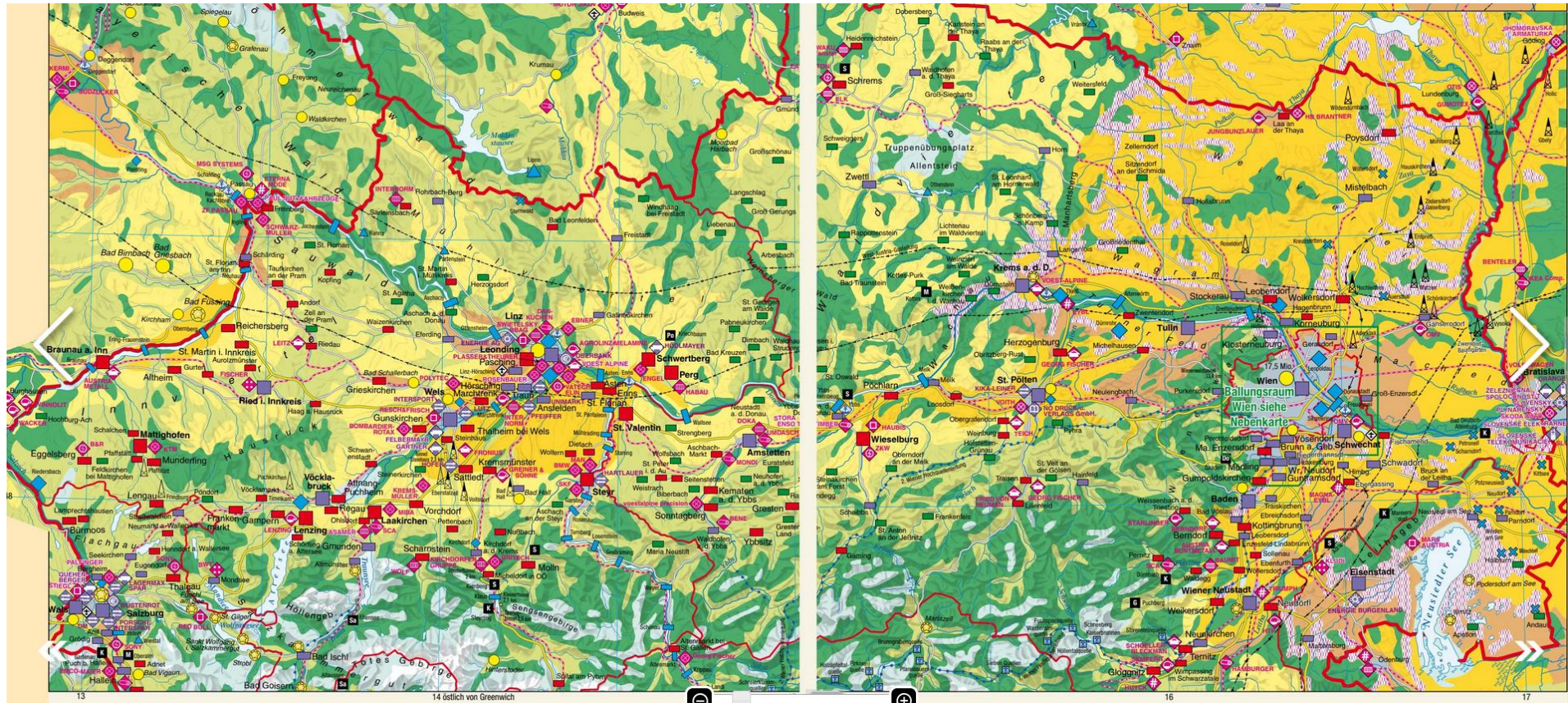


Abbildung 1 Hölzel Aktivatlas, S. 160f.

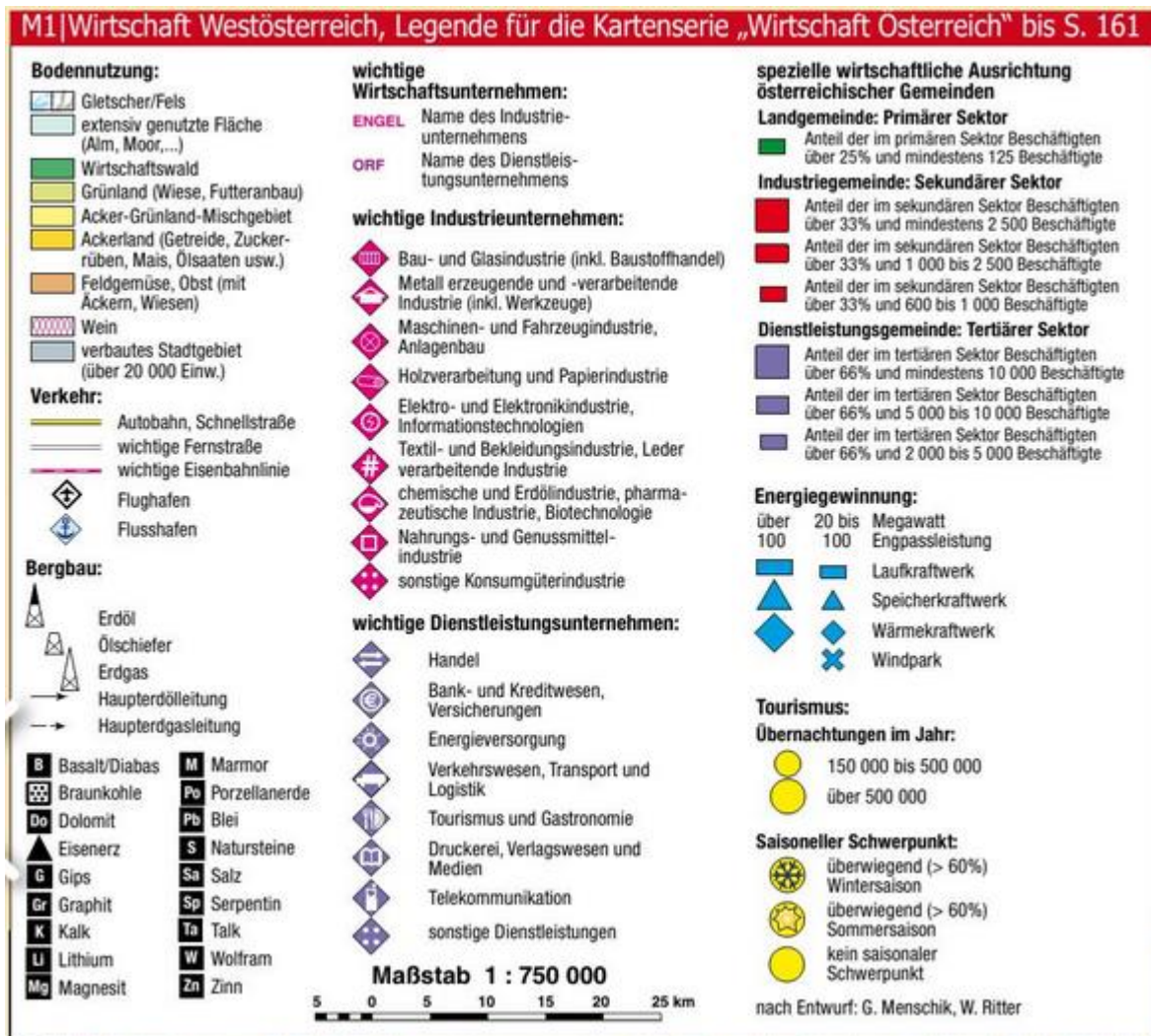


Abbildung 2 Hölzel Aktivatlas, S. 156.

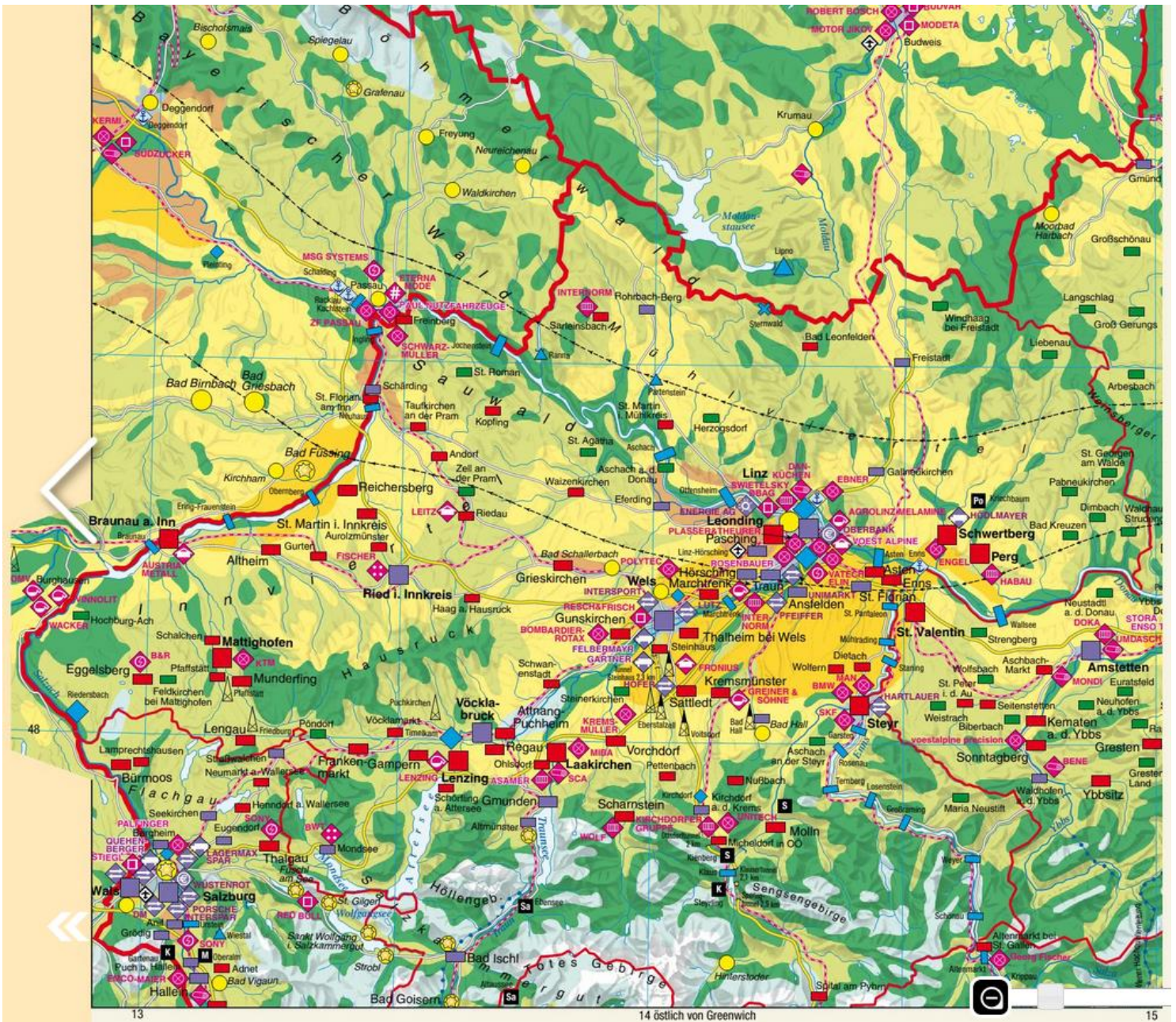


Abbildung 3 Hölzel Aktivatlas, S. 160

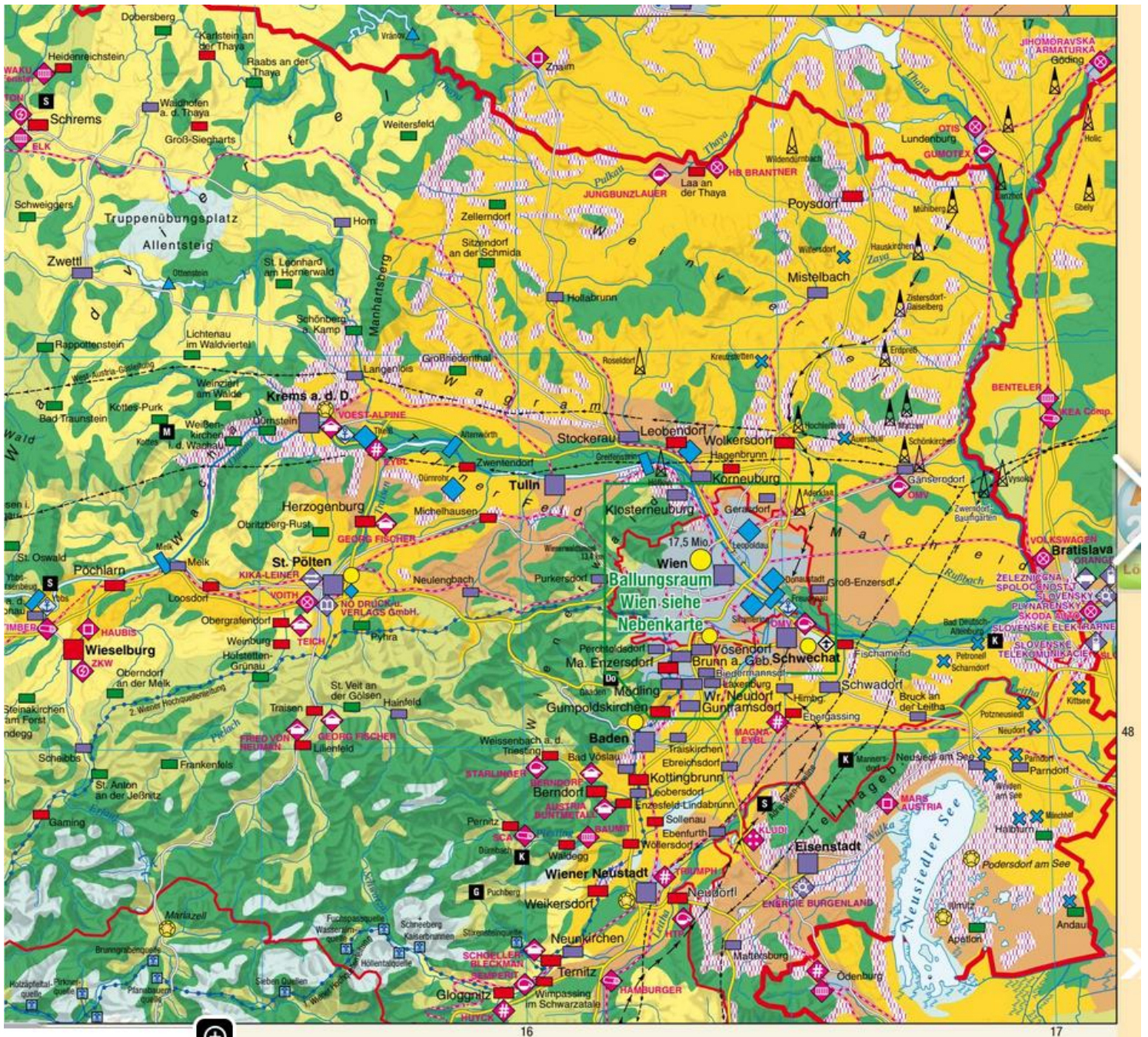


Abbildung 4 Hölzel Aktivatlas, S. 161

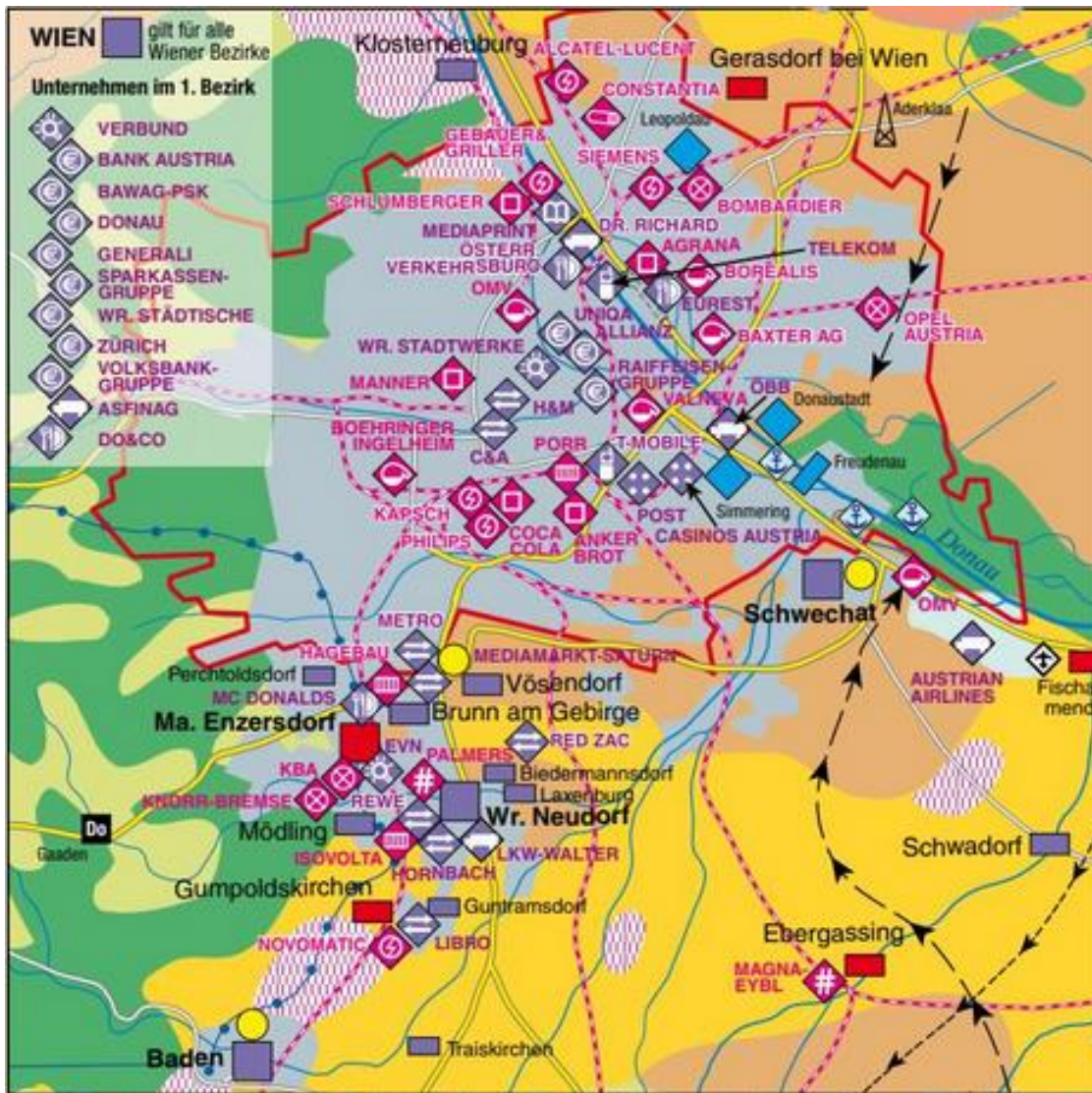


Abbildung 5 Hölzel Aktivatlas, S. 161

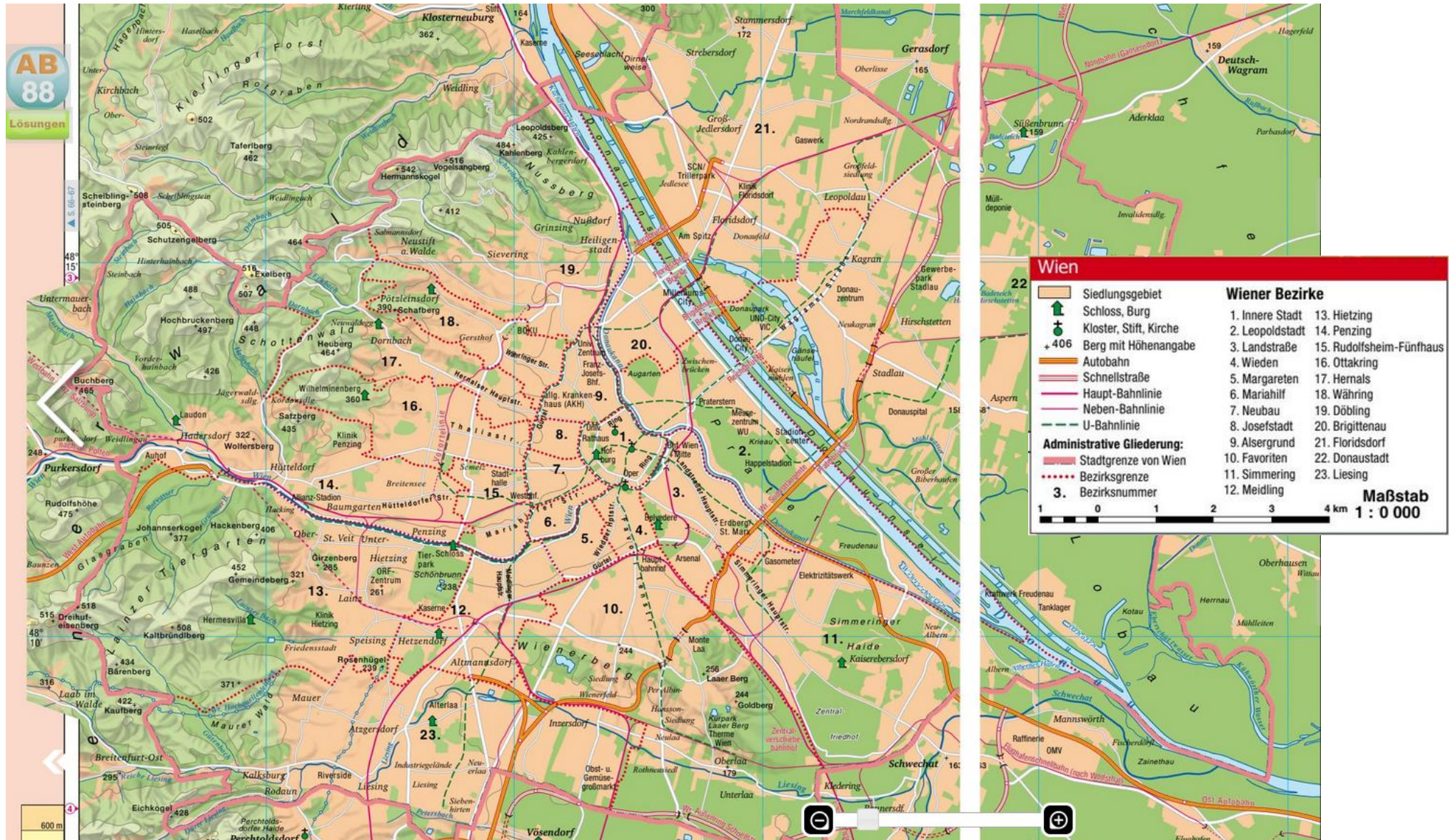


Abbildung 6 Hölzel Aktivatlas, S. 64