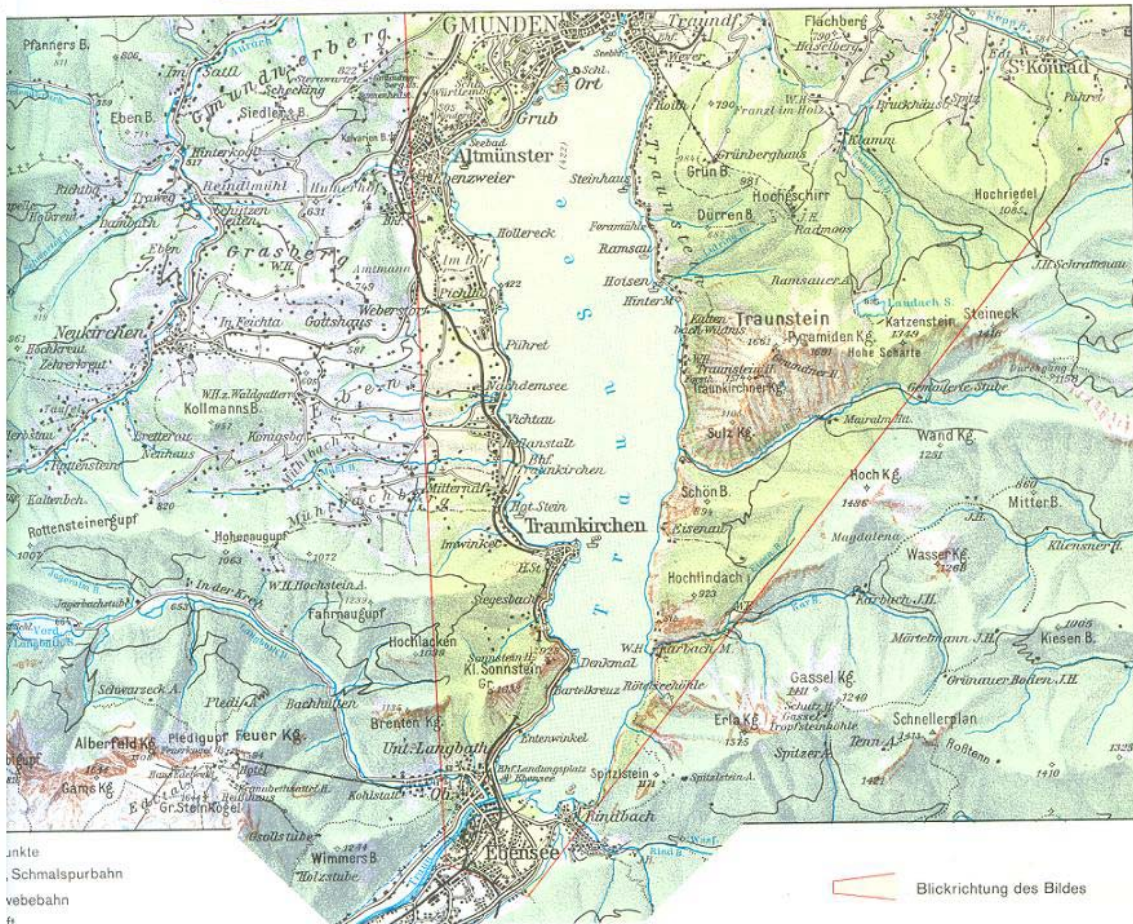




Alteisen Luftbild

Autoren: L. Brossel, Bildnachfr. von BDU/... vom 21. 08. 1998, Blatt 811

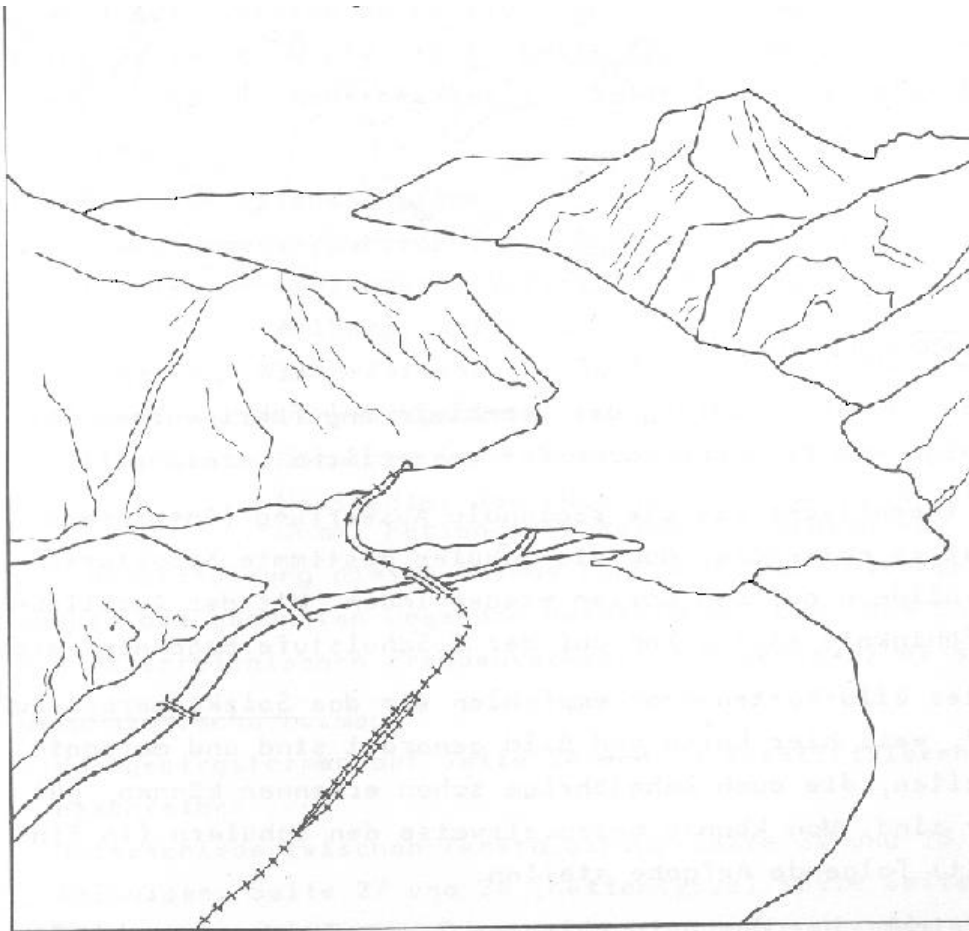


-> nkte  
 -> Schmalspurbahn  
 -> vebebahn  
 -> ft

 Blickrichtung des Bildes

© FREITAG-BERNDT u. ARTARIA WIEN

+ **Strukturlinienskizze** (etwa auf OH-Klarsichtfolie...)



Ch.S. 81

VARIANTEN zur Auswertung:

1. Nummern hineinsetzen und identifizieren lassen
2. Ordner (= Linien vom Rand ins Bild hinein) zu den zu identifizierenden Punkten
3. In der Länge falten ( oder 4 Quadranten einskizzieren) für eine bessere mündliche Kommunikation

>>> + Ergänzend

mit GEarth (Installieren & dort 3 D) oder GMaps (ohne Install.)

Karte 50.000 auch bei [www.bergfex.at](http://www.bergfex.at)

---

*Bild aus*

*F & B Unterstufen-Schulatlas 1981, bzw. Lehrerbegleitbuch S. 90 (= Ch.S 1981)*