

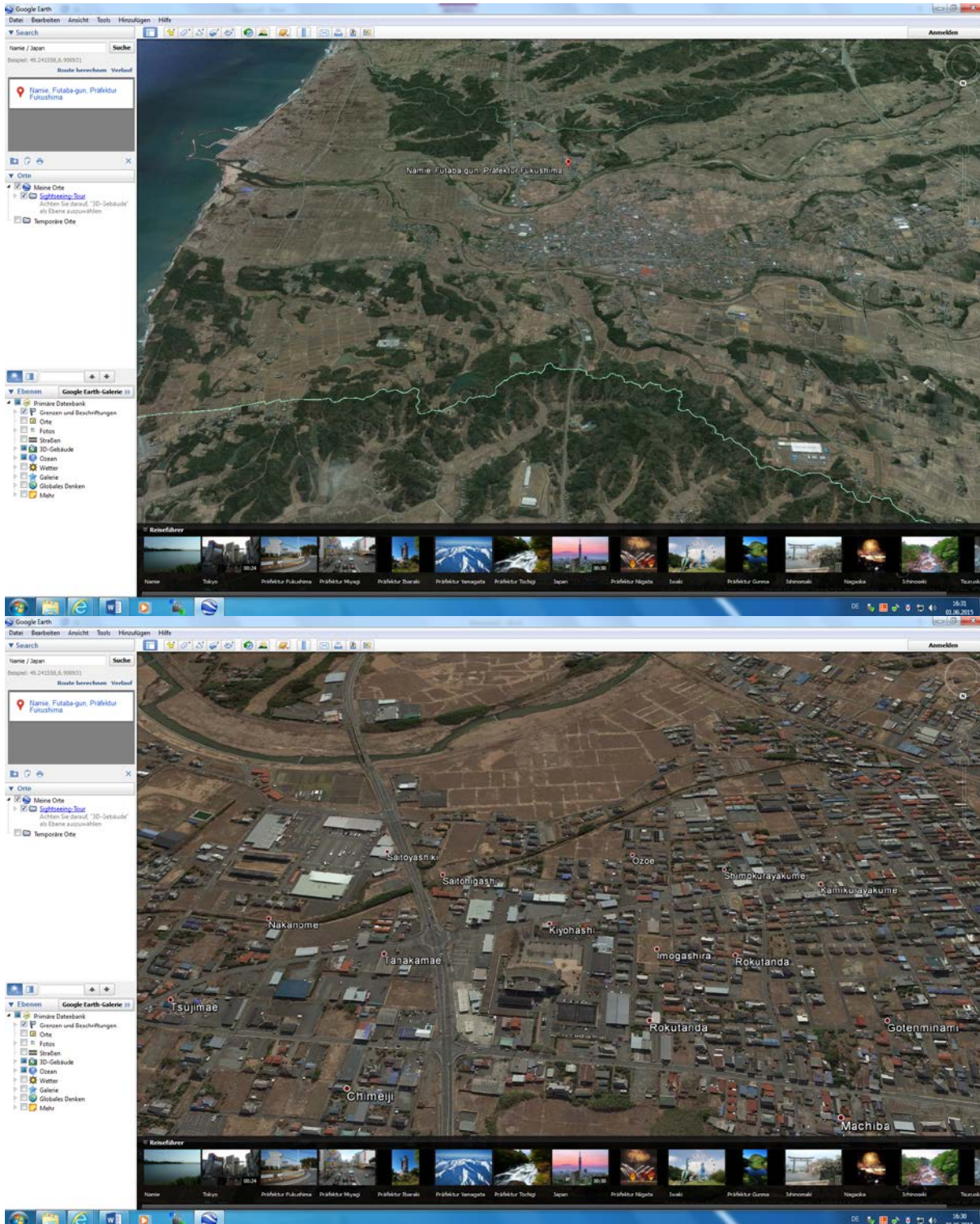
https://www.google.at/?gfe_rd=cr&ei=G2UxVKn-BovtOaXugNAL&gws_rd=ssl#q=namie+%2B+Geisterstadt

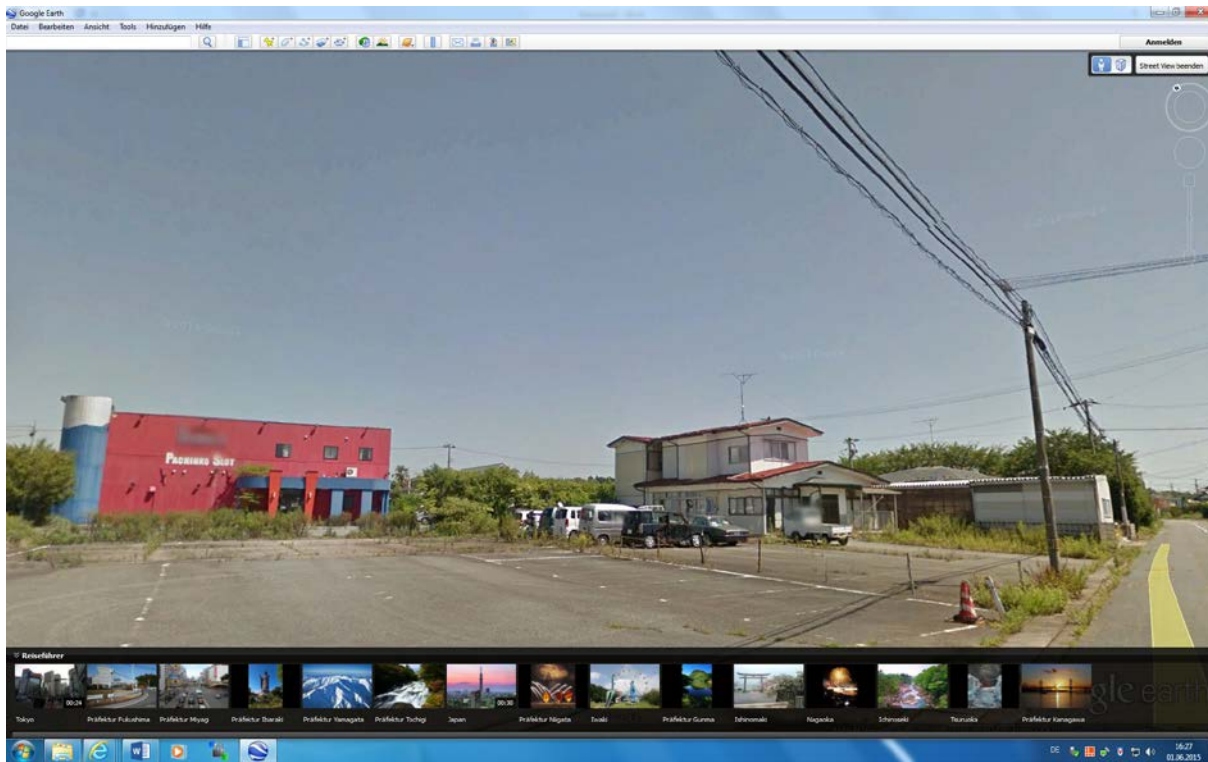
Namie + Geisterstadt SPURENSUCHE in.....

Auf WIKI Arbeitsmethoden <http://www4.edumoodle.at/gwk/mod/wiki/view.php?pageid=23>

Fiedler A 2012: Spurensuche http://www.didageo.uni-hannover.de/fileadmin/institut/BA_Fiedler.pdf

Dazu GOOGLE EARTH oder **G-Maps** <https://www.google.com/maps/place/Namie,+Futaba-gun,+Pr%C3%A4fektur+Fukushima,+Japan/@37.4841081,140.9893046,16071m/data=!3m1!1e3!4m2!3m1!1s0x602092b70ae7a101:0xebf0cc4606099672!6m1!1e1?hl=de>

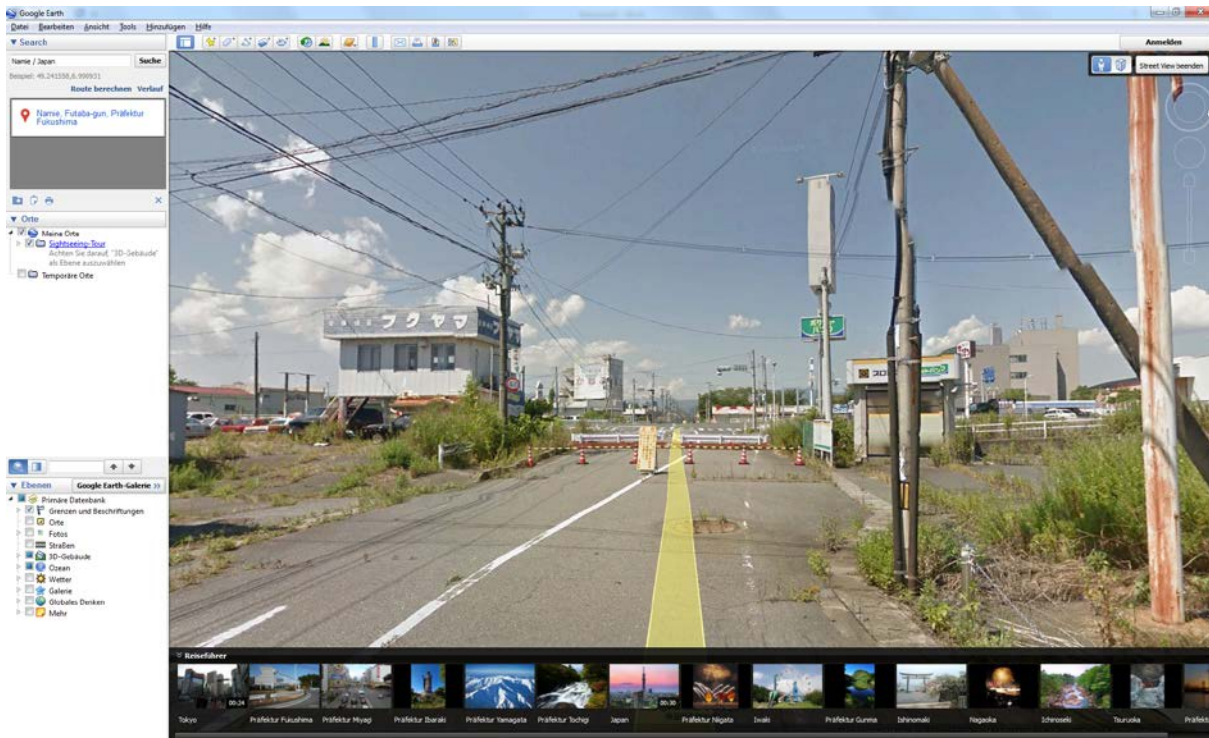


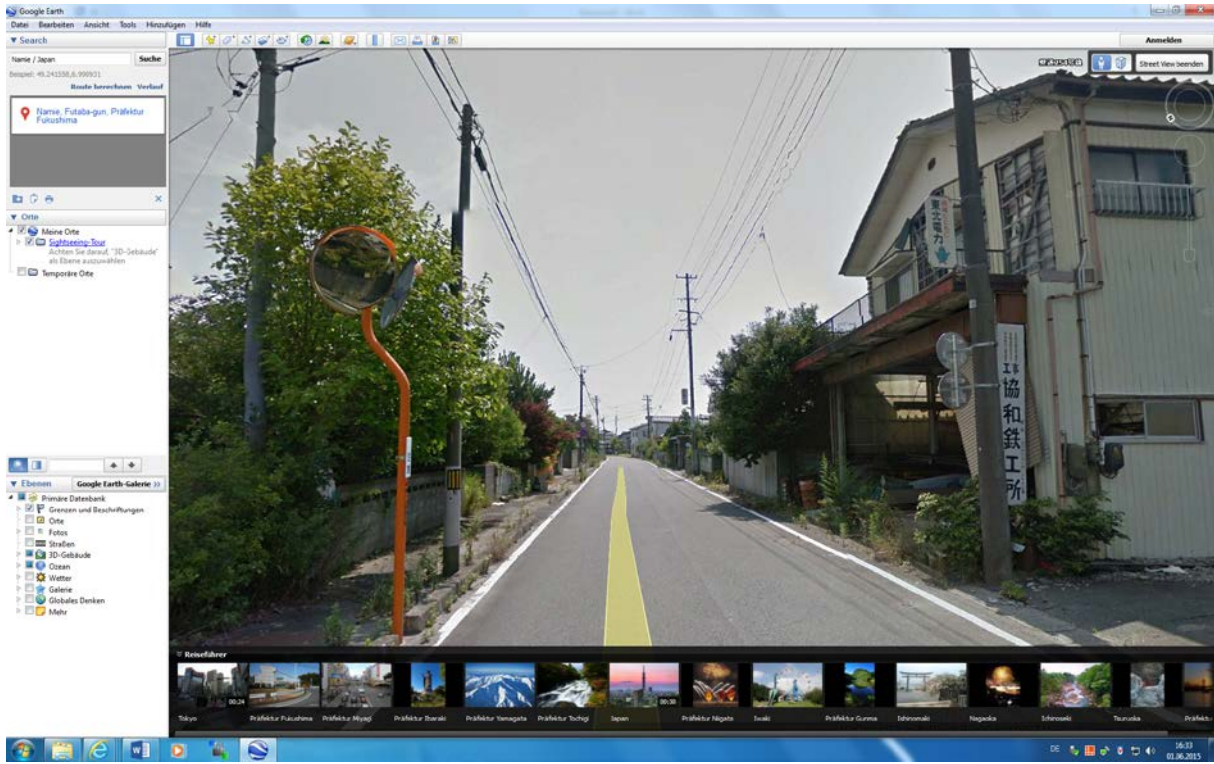
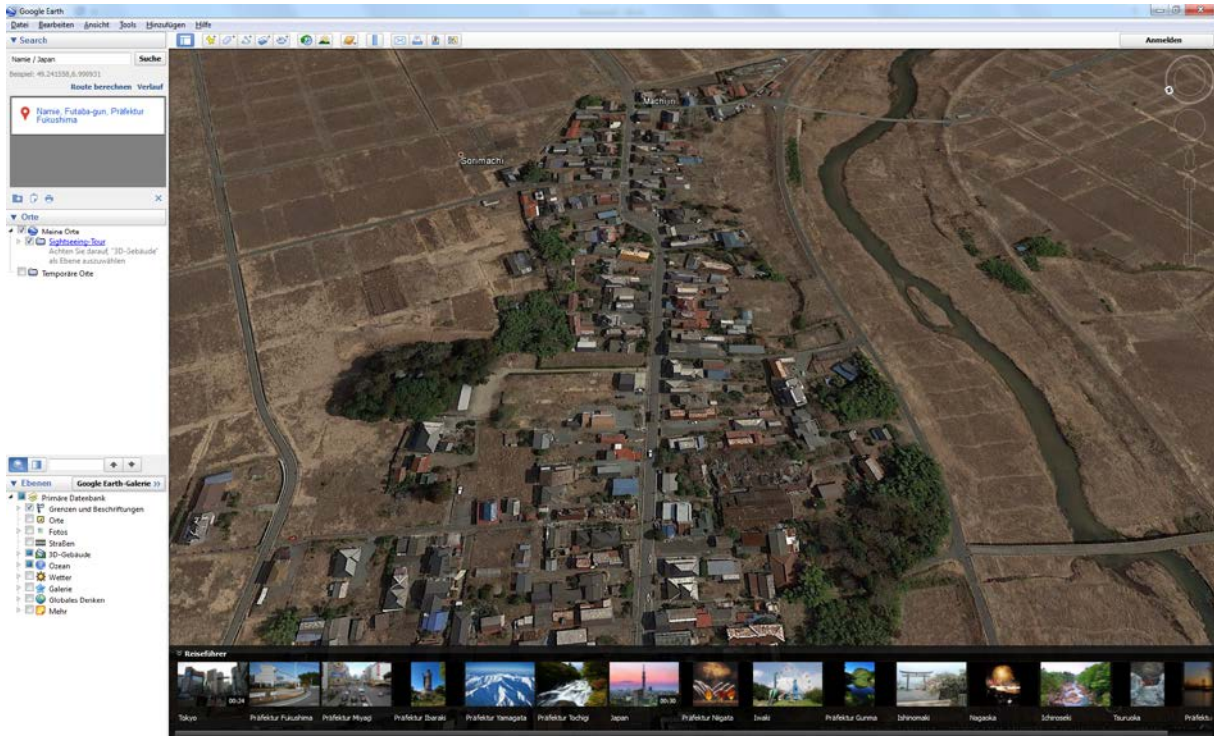


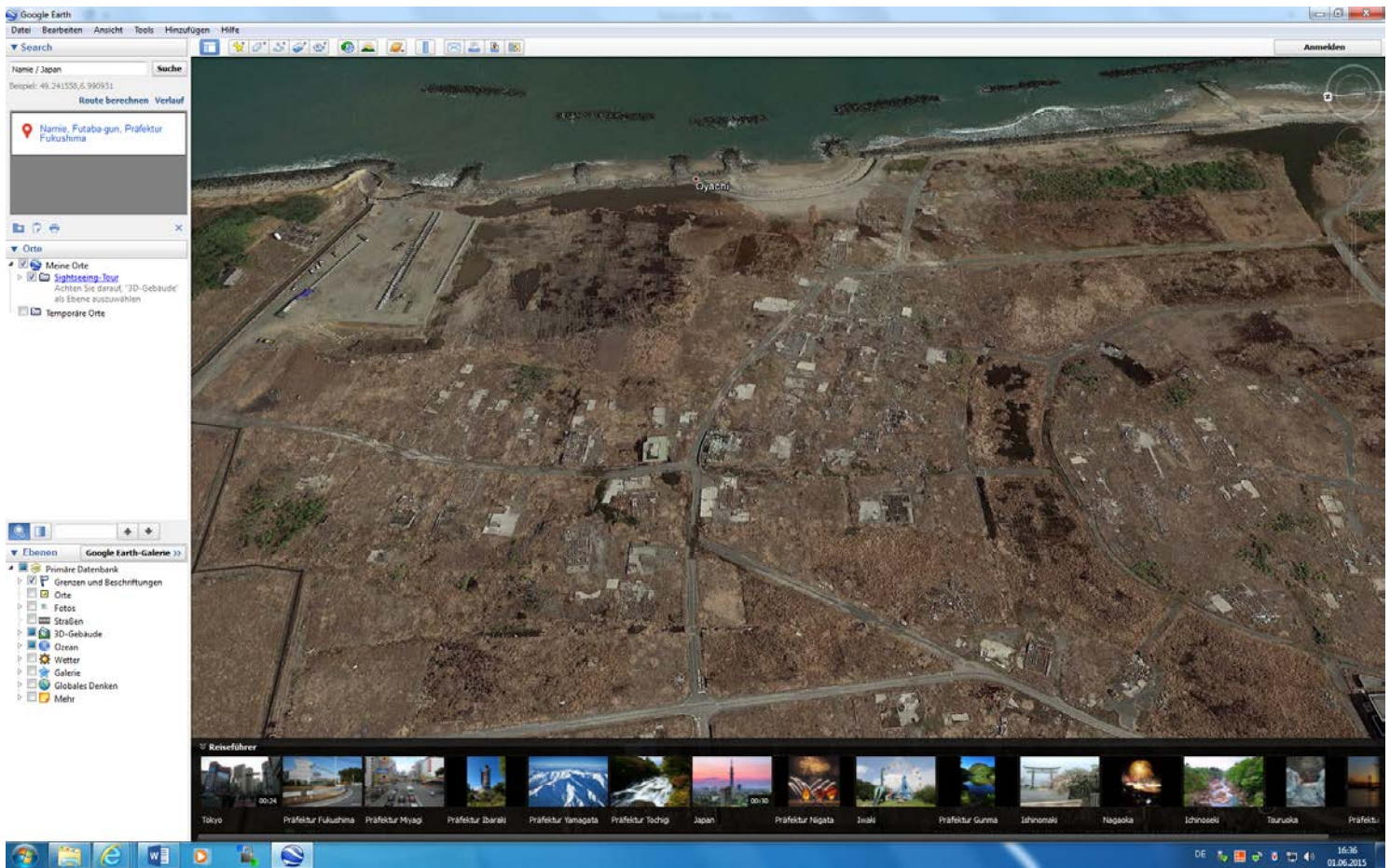
<http://www.20min.ch/digital/dossier/google/story/12134448> 20 Minuten in verstrahlter Stadt

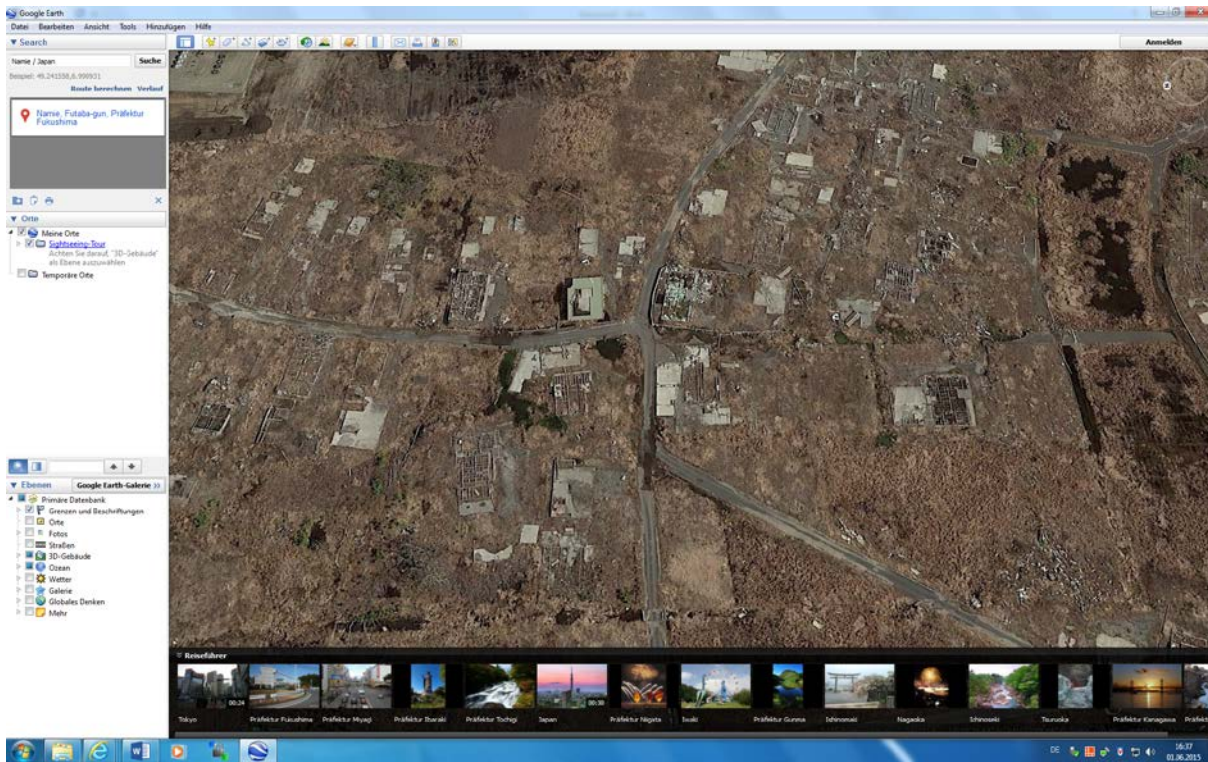
Seit dem Desaster am 11. März 2011 haben die Street-View-Fahrzeuge fast 44'000 Kilometer abgefahren. Im Dezember 2011 wurden die ersten [Panorama-Aufnahmen der verwüsteten Küstengebiete](#) über Google Maps zugänglich gemacht.

Für das Projekt [«Memories for the Future»](#) hat Google eigens eine Website angelegt. Auf einer Japan-Karte sind die Gebiete eingezeichnet, von denen Street-View-Aufnahmen existieren.



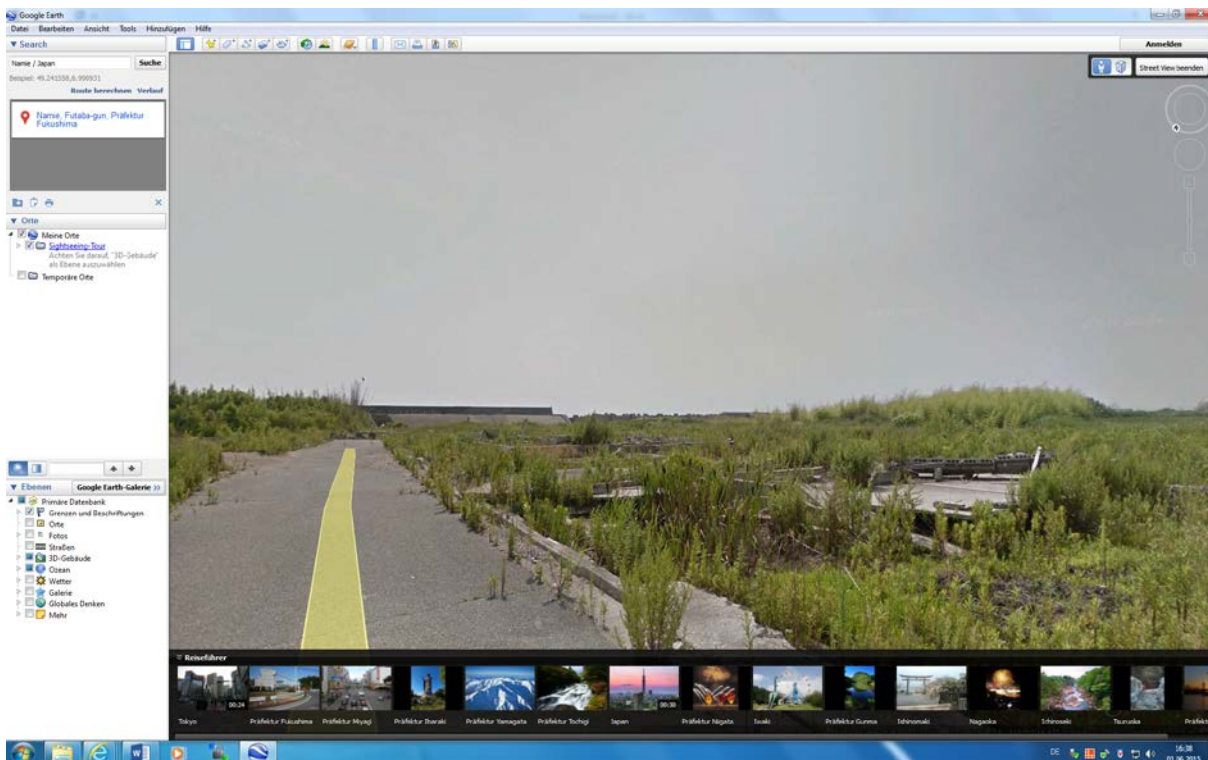


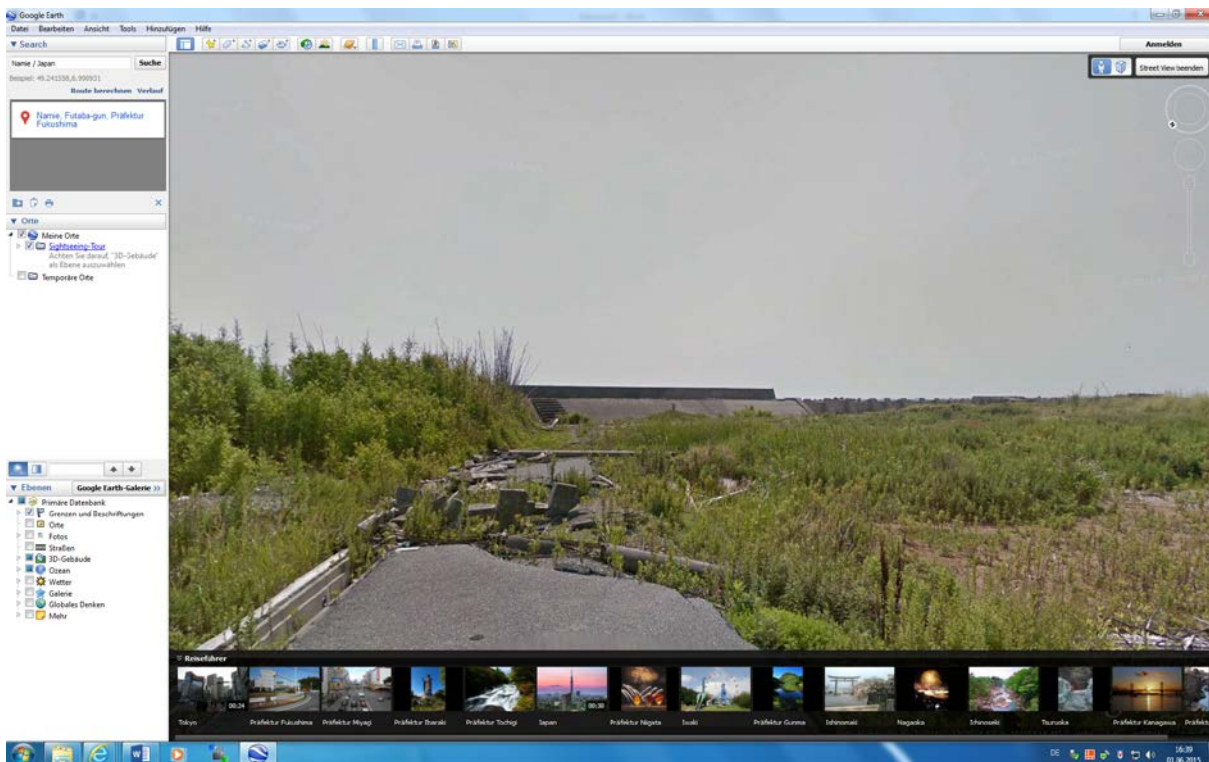




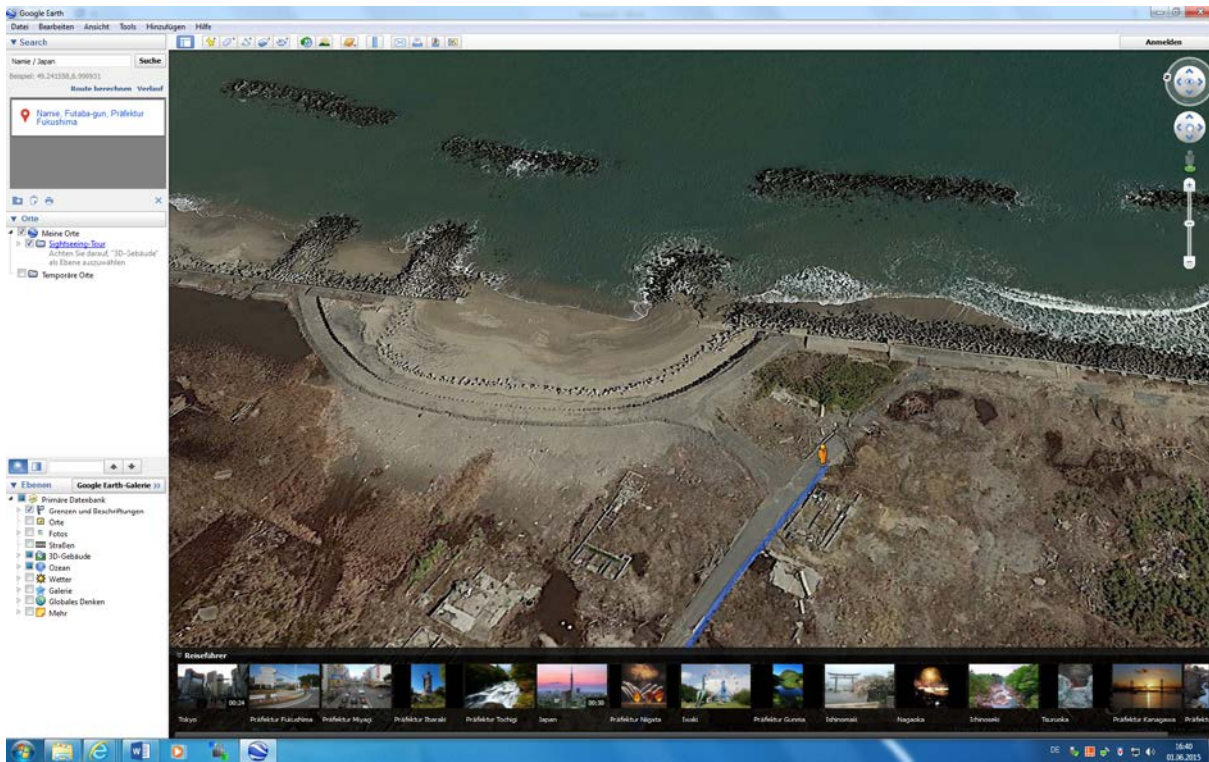
Alternativ

G_MAPS-Streetview <https://www.google.com/maps/place/Namie,+Futaba-gun,+Pr%C3%A4fektur+Fukushima,+Japan/@37.4831272,141.0360345,2009m/data=!3m1!1e3!4m2!3m1!1s0x602092b70ae7a101:0xebf0cc4606099672?hl=de>





<http://winfuture.de/news,75355.html> STREET VIEW ZEIGT GEISTERSTADT



<http://www.n24.de/n24/Mediathek/Bilderserien/d/4389380/die-verlassene-stadt.html> 11 Bilder.....



