

Themenbereich: Europäische Wirtschaft

Thema: Regionalpolitik der EU

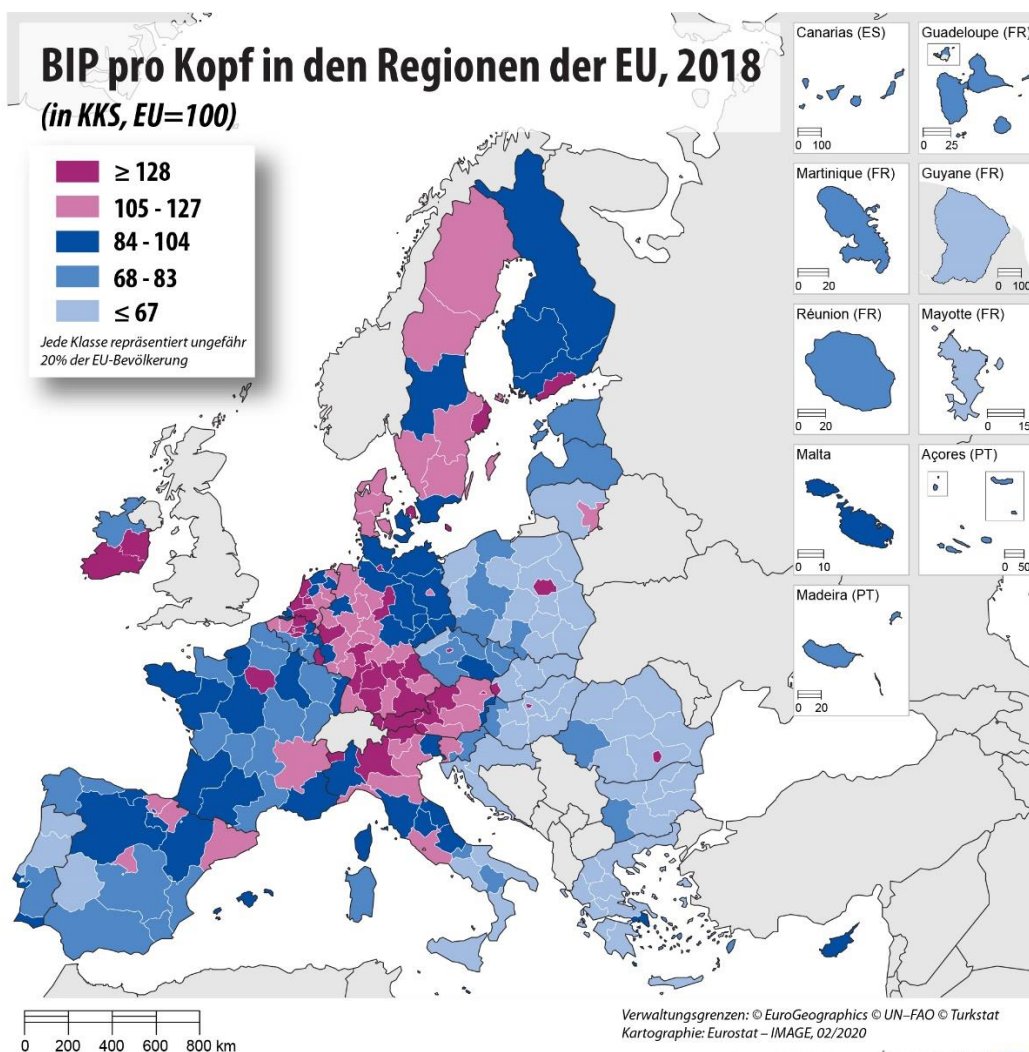
Situations- und Problembeschreibung

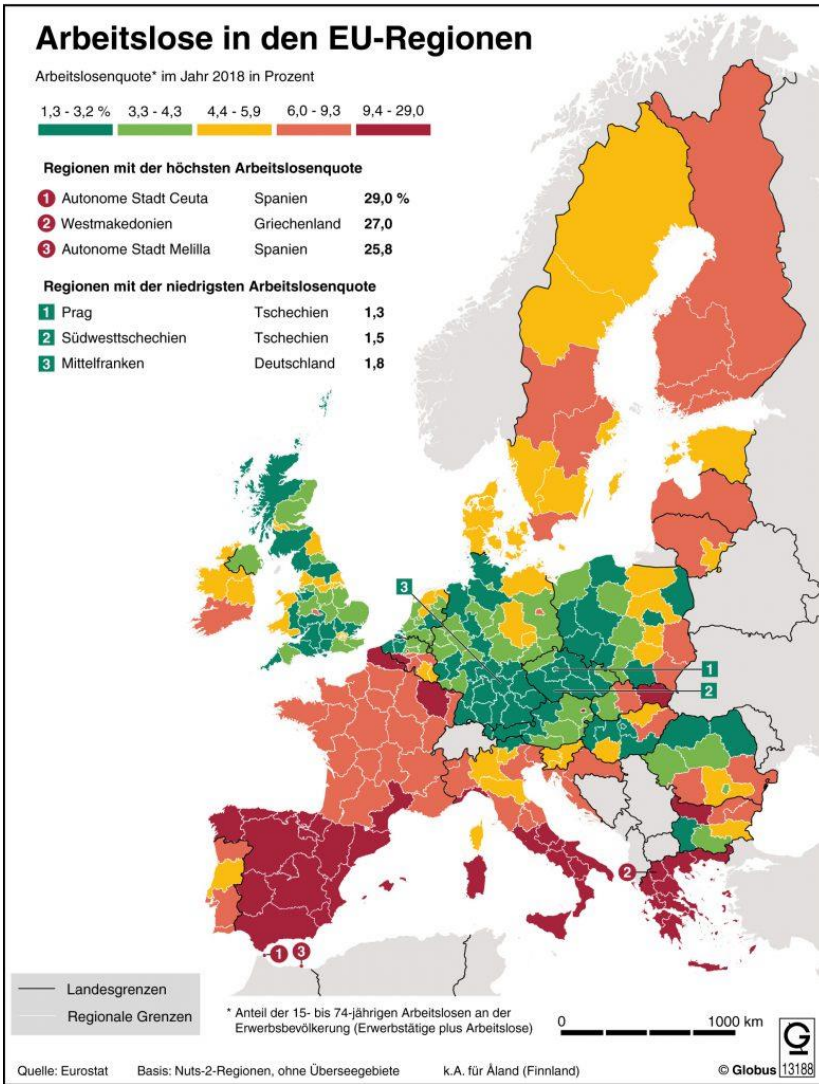
Politik ist ein vielfältiges und komplexes Feld. Politik ist kontrovers und von Konflikten gekennzeichnet. Dies gilt auch auf EU-Ebene und dies besonders für die Regionalpolitik. Zwischen den reichen Zentren und den armen, strukturschwachen Peripherien wird durch finanzielle Umverteilung ein Ausgleich versucht.

Aufgabenstellung

- 1) Charakterisieren Sie anhand der Karten die zentralen und peripheren Regionen innerhalb Europas anhand der Karte M1. (ANF I)
- 2) Vergleichen Sie eine zentrale mit einer peripheren EU-Region nach volkswirtschaftlichen Partnern. (ANF II)
- 3) Die „Europa 2020-Strategie“ beinhaltet 5 Schwerpunktmaßnahmen. Entwickeln Sie für unterschiedliche Regionen Europas ein regionales Maßnahmenpaket, in dem Sie mindestens 4 oder 5 Ziele erreichen sollen. Überlegen Sie dabei, welche Hindernisse mit den Maßnahmen verbunden sind. M2

M1: Zentren und Peripherien in der EU





M2: Europa 2020 (<https://crp-infotec.de/eu-europa2020-wachstumsstrategie/>)

