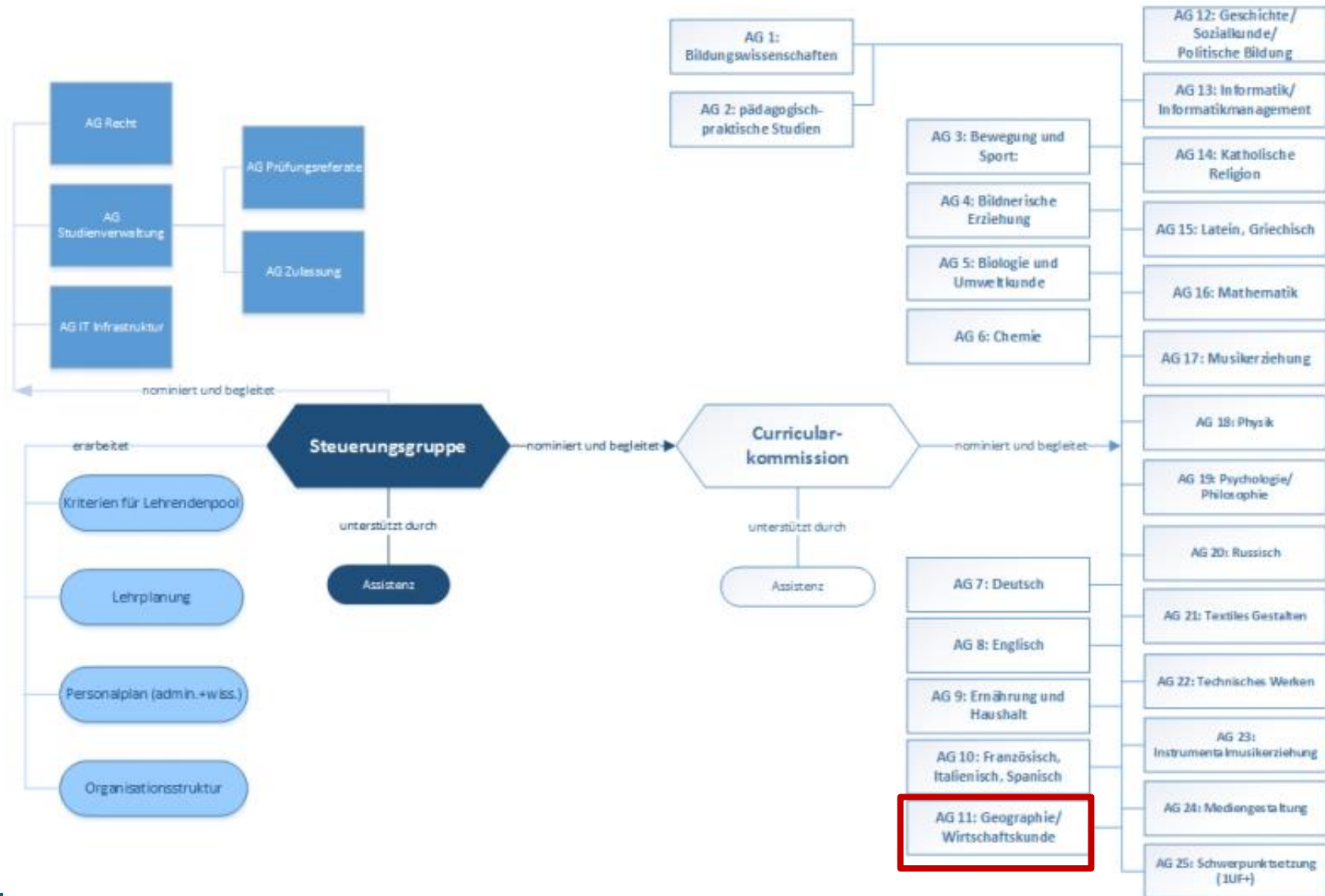


Lehramtscurriculum UF GW

Diskussionsstand der Clusterarbeitsgruppe





AG GW – Mitglieder

- Andreas Koch, Thomas Jekel (Sprecher), Maximilian Wagner, Kirstin Stuppacher (Univ. Salzburg)
- Hans Georg Neuweg, Josef Hora (WiPäd), Bernhard Schütz (VWL) (JKU Linz)
- Alfons Koller, Christoph Wallner (PH Linz)
- Johanna Eidenberger, Julia Baldinger (PH Oberösterreich)
- Oswald Klappacher, Hanspeter Gottein (PH Salzburg)

Rahmenstruktur Curriculum – Vorgabe Steuerungsgruppe

- 8 Semester Bachelorstudium (240 ECTS)
- 4 Semester Masterstudium (Induktion integriert) (120 ECTS)
- Basis: Lehramtscurricula PLUS/MOZ unter Einbeziehung der Empfehlungen des QSR
- Freie Kombinierbarkeit zweier Fächer; Angebot einer Schwerpunktsetzung (anstelle eines zweiten Fachs)
- Grundständiges Vier-Säulen-Modell: Fachwissenschaften (FW), Fachdidaktiken (FD), Bildungswissenschaften (BW), Schulpraxis (SP)
- Kompetenzorientierung und Kompetenzentwicklung BA-Ma
- Modularisierung

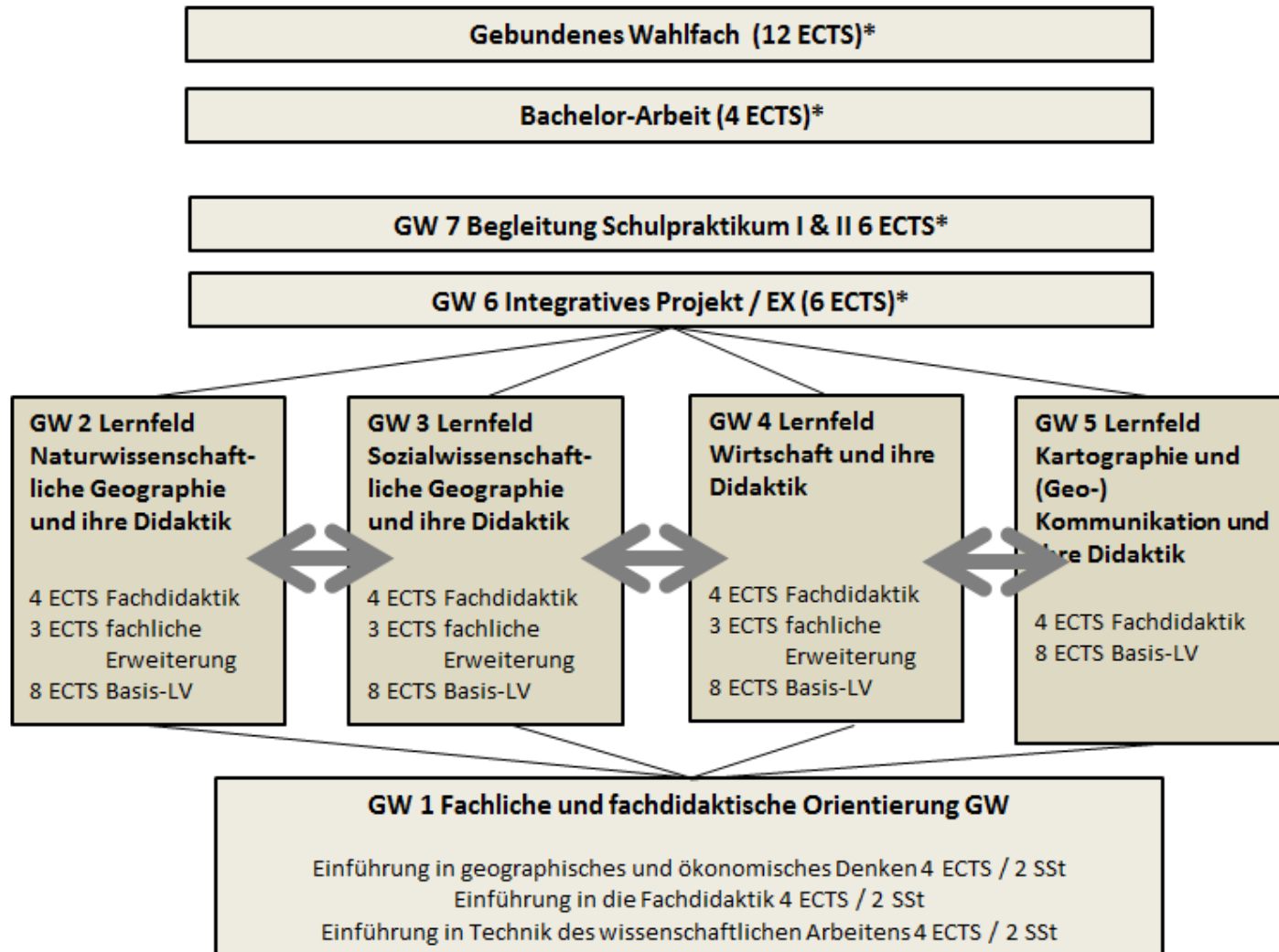
Bachelor Studium Lehramt – 240 ECTS

| | |
|--|-----------------------|
| Allgemeine bildungswissenschaftliche Grundlagen (ABG) | 40 EC |
| ABG ohne Praktika | 30 EC |
| Praktika | 10 EC |
| gebundenes Wahlmodul | (Empfehlung) 0 -6 EC |
| davon Bachelorarbeit | 0 EC |
| Fachwissenschaft und Fachdidaktik 1 (FW/FD1) | 97 EC |
| Davon FW/FD1 ohne Pädagogisch Praktische Studien | 88 EC |
| Pädagogisch Praktische Studien (FD-Begleitung) | 6 EC |
| gebundenes Wahlmodul | (Empfehlung) 0 - 6 EC |
| Anteil Fachdidaktik | min. 20% |
| Bachelorarbeit | 3 EC |
| Fachwissenschaft und Fachdidaktik 2 (FW/FD2) oder Spezialisierung (SPE) | 97 EC |
| davon FW/FD1 ohne Pädagogisch Praktische Studien | 88 EC |
| Pädagogisch Praktische Studien (FD-Begleitung) | 6 EC |
| gebundenes Wahlmodul | (Empfehlung) 0 -6 EC |
| Anteil Fachdidaktik | min. 20% |
| Bachelorarbeit | 3 EC |
| Pädagogisch Praktische Studien | 37 EC in BA |
| Praktika | 10 EC |
| Begleitung aus ABG | 15 EC |
| Begleitung aus FD | 12 EC |
| Bachelorarbeiten gesamt | 6 EC |
| Freies Wahlfach | 6 EC |

Grundüberlegungen UF GW

- Anregungen Gutachten QSR -> Domänenorientierung
- Expliziterer Ausweis Ökonomie
- Gleichgewichtung der Säulen naturwissenschaftliche und sozialwissenschaftliche Geographie, Ökonomie, Kartographische Kommunikation
- Berufsfeldspezifische Ausbildung -> breite Basislehrveranstaltungen
- Studierbarkeit -> Weniger, aber höherwertige Lehrveranstaltungen
- Finanzierbarkeit -> höherwertige (ECTS) Lehrveranstaltungen, Synergien mit Fachcurricula

Grundstruktur Bachelor Lehramt



Umrechnung: 2 ECTS = 1 LV-Stunde außer bei * (entweder extern vorgegeben oder Parallelisierung mit Fach-Bachelor)

Neue Bestimmungen cont.

GW 6, Integratives Projekt (6 ECTS)

Das integrative Projekt verbindet von der Themenstellung her mindestens Kompetenzen aus zwei Modulen (GW 2-5) oder verbindet innerhalb einer Domäne Fachwissenschaft und domänenspezifische Fachdidaktik. Der Besuch einer entsprechenden Lehrveranstaltung im Bereich der fachlichen Erweiterung kann empfohlen werden. Mindestens 3 ECTS sind dabei der Feldforschung außerhalb der Universität zu widmen.

Die Absolventinnen und Absolventen des Moduls

- können wissenschaftliche Projekte unter Anleitung planen, wissenschaftliche Fragestellungen entwickeln, methodisch adäquat bearbeiten und in einer Arbeit darstellen sowie die Projektergebnisse kommunizieren.
- können wesentliche Determinanten interdisziplinären Arbeitens identifizieren und in Projektplanungen umsetzen.
- erkennen die Notwendigkeit der Übersetzung zwischen Fachsprachen und domänenspezifischen Kompetenzen.